



Unsere Ferienwohnung befindet sich am Rande Zittaus, nahe des Zittauer Gebirges und ist mit viel Liebe zum Detail und perfektem Komfort ausgestattet

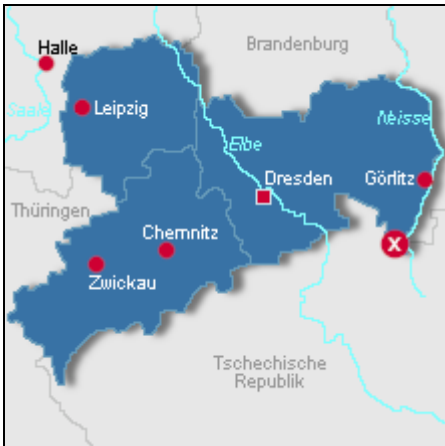


### Beschreibung der Ferienwohnung

Unsere gemütlich eingerichtete Ferienwohnung befindet sich neben unserem Einfamilienhaus und verfügt über einen separaten Eingang. Unsere Ferienwohnung ist ausgestattet mit Dusche, WC, TV, Doppelbett und einer Schlafcauch sowie einer kleinen Küchenzeile. Eine besondere Atmosphäre verleiht unser Kamin sowie die 30 qm große Terasse, die zum Entspannen einlädt.

**Renovierung in:** 2008

### Lage von Zittau



**Land**  
Deutschland

**Bundesland**  
Sachsen

**Region**  
Zittauer Gebirge

**Ort**  
02763 Zittau

**Straße**  
Eckartsberger Str. 88 b

### Beschreibung der Umgebung

Zittau liegt dort, wo die Oberlausitz, Schlesien und Böhmen ineinander überfließen. Sommer wie Winters bietet sie eine große Auswahl an touristischen Angeboten, wie die berühmten Fastentücher, Stadtbad, Marstall (Salzhaus) mit Alter Stadtschmiede u.m. Vor der Haustür Zittaus lädt das kleinste Mittelgebirge Deutschlands zum Wandern, Skifahren und rodeln ein. Weitere Urlaubsaktivitäten können sein: die Eishalle in Jonsdorf, Schmetterlingshaus, Zoo, Theater, Saunalandschaft/Hallenbäder



### Freizeitmöglichkeiten

Freizeitbad, Klettern, Mountainbiken, Nordic-Walking, Radfahren, Rodeln, Sauna, Schwimmen, Shopping, Ski-Langlauf, Skifahren, Sommer-Rodelbahn, Tennis, Wandern, Zoo

### Besonderheiten der Ferienwohnung

 Haustiere auf Anfrage,  Kindgerecht,  Nichtraucher

---

## Verpflegung

Selbstverpflegung

Zusätzlich

Auf Wunsch Brötchenlieferservice

---

## Aufteilung der Ferienwohnung

Personen

max. 4

Wohnfläche

25 qm

Zimmer

- 1 Wohnzimmer
  - 1 Gäste-WC
  - 1 Dusche separat
  - 1 Schlafbereich
- 

## Ausstattung Innen

Extras

Heizung, Kamin

Schlafbereich

1 Doppelbett, Bettwäsche vorhanden

Küche und Haushaltsgegenstände

2-Plattenherd, Kaffeemaschine, Kühlschrank, Toaster, Wasserkocher

Bad und Sanitär

Duschbad, Handtücher vorhanden, WC, Wäscheständer

Unterhaltung und Kommunikation

Empfang deutschsprachiger TV-Programme, Fernseher, Radio, Spielesammlung

Zusätzlich

Aufbettung durch Schlafcauch möglich

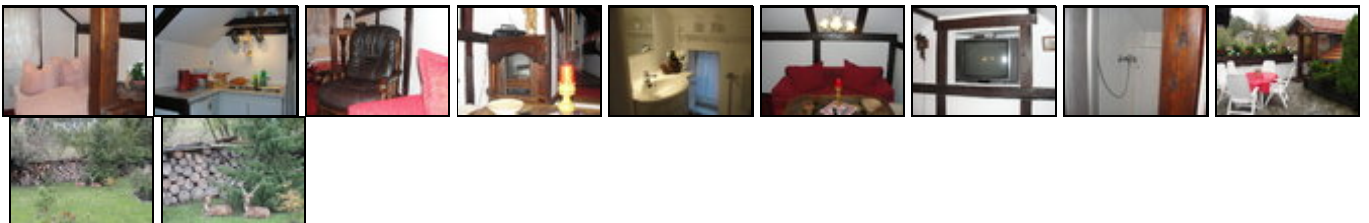
---

## Ausstattung Außen

Garten, Gartenmöbel, PKW-Stellplatz, Terrasse

---

## Bilder



## Belegungsplan

(letzte Aktualisierung am 01.02.2012)

frei
  belegt
  keine Angabe

Februar 2012							März 2012							April 2012							Mai 2012						
Mo	Di	Mi	Do	Fr	Sa	So	Mo	Di	Mi	Do	Fr	Sa	So	Mo	Di	Mi	Do	Fr	Sa	So	Mo	Di	Mi	Do	Fr	Sa	So
		1	2	3	4	5				1	2	3	4							1		1	2	3	4	5	6
6	7	8	9	10	11	12	5	6	7	8	9	10	11	2	3	4	5	6	7	8	7	8	9	10	11	12	13
13	14	15	16	17	18	19	12	13	14	15	16	17	18	9	10	11	12	13	14	15	14	15	16	17	18	19	20
20	21	22	23	24	25	26	19	20	21	22	23	24	25	16	17	18	19	20	21	22	21	22	23	24	25	26	27
27	28	29					26	27	28	29	30	31		23	24	25	26	27	28	29	28	29	30	31			
														30													

Juni 2012							Juli 2012							August 2012							September 2012						
Mo	Di	Mi	Do	Fr	Sa	So	Mo	Di	Mi	Do	Fr	Sa	So	Mo	Di	Mi	Do	Fr	Sa	So	Mo	Di	Mi	Do	Fr	Sa	So
				1	2	3							1			1	2	3	4	5						1	2
4	5	6	7	8	9	10	2	3	4	5	6	7	8	6	7	8	9	10	11	12	3	4	5	6	7	8	9
11	12	13	14	15	16	17	9	10	11	12	13	14	15	13	14	15	16	17	18	19	10	11	12	13	14	15	16
18	19	20	21	22	23	24	16	17	18	19	20	21	22	20	21	22	23	24	25	26	17	18	19	20	21	22	23
25	26	27	28	29	30		23	24	25	26	27	28	29	27	28	29	30	31			24	25	26	27	28	29	30
							30	31																			

Oktober 2012							November 2012							Dezember 2012							Januar 2013						
Mo	Di	Mi	Do	Fr	Sa	So	Mo	Di	Mi	Do	Fr	Sa	So	Mo	Di	Mi	Do	Fr	Sa	So	Mo	Di	Mi	Do	Fr	Sa	So
1	2	3	4	5	6	7				1	2	3	4						1	2		1	2	3	4	5	6
8	9	10	11	12	13	14	5	6	7	8	9	10	11	3	4	5	6	7	8	9	7	8	9	10	11	12	13
15	16	17	18	19	20	21	12	13	14	15	16	17	18	10	11	12	13	14	15	16	14	15	16	17	18	19	20
22	23	24	25	26	27	28	19	20	21	22	23	24	25	17	18	19	20	21	22	23	21	22	23	24	25	26	27
29	30	31					26	27	28	29	30			24	25	26	27	28	29	30	28	29	30	31			
														31													

Februar 2013							März 2013							April 2013							Mai 2013						
Mo	Di	Mi	Do	Fr	Sa	So	Mo	Di	Mi	Do	Fr	Sa	So	Mo	Di	Mi	Do	Fr	Sa	So	Mo	Di	Mi	Do	Fr	Sa	So
				1	2	3					1	2	3	1	2	3	4	5	6	7			1	2	3	4	5
4	5	6	7	8	9	10	4	5	6	7	8	9	10	8	9	10	11	12	13	14	6	7	8	9	10	11	12
11	12	13	14	15	16	17	11	12	13	14	15	16	17	15	16	17	18	19	20	21	13	14	15	16	17	18	19
18	19	20	21	22	23	24	18	19	20	21	22	23	24	22	23	24	25	26	27	28	20	21	22	23	24	25	26
25	26	27	28				25	26	27	28	29	30	31	29	30						27	28	29	30	31		

## Anreisetag

nach Absprache

## Anreisemöglichkeit nach Zittau

Aus dem Norden und Westen der BRD gelangen Sie über die A4 bis Bautzen, von da über die B6 nach Löbau und von da die B178 nach Zittau.

---

## Preise

### Zeitraum

01. Jan. bis 31. Dez.: 15 EUR/Tag

### Zusatz

Preis gilt pro Person, für Kinder unter 14 Jahren berechnen wir 5,00 Euro pro Tag

### Einheit

Die Preise sind gültig für 1 Person.

### Nebenkosten

Endreinigung 15,00 Euro

---

## Kontakt

### Ansprechpartner

Herr Rainer Heinze

### Mobil

0151/16779620

### Wir sprechen



deutsch

---

Wir übernehmen keine Haftung für die Richtigkeit der Angaben. Stand: 10.02.2012

---

URL (Detailansicht): <http://www.ferienwohnungen.de/ferienwohnung/18069/>  
URL (dieser Druckansicht): <http://www.ferienwohnungen.de/ferienwohnung/18069/druckansicht/>  
URL (PDF-Datei): <http://www.ferienwohnungen.de/ferienwohnung/18069/druckansicht-18069.pdf>