



Wohlfühlwohnen im Wald- und Seengebiet in Berlin-Köpenick und das Erlebnis Berlin, 2-Raum FeWo mit separatem Eingang und eigener Terrasse im ZFH.



Ihr Urlaubsdomizil

Beschreibung der Ferienwohnung

Die Ferienwohnung in ruhiger grüner Lage ist 56 qm groß. Sie ist für max. 4 Gäste geeignet. Wohnzimmer u.a. mit Satelliten-TV, mod. Ecksofa mit Schlaffunktion für 2 Pers., Schlafzimmer mit Komfortbett sind gemütlich und zweckmäßig. Küche mit komplettem Koch- und Essgeschirr, Bad mit Dusche und ein kleiner Flur vervollständigen Ihr Ferienquartier. Sämtliche Nebenkosten, wie Strom, Wasser, Heizung sowie Bettwäsche, Handtücher, Babyreisebett, Kinderstuhl und 2 Fahrräder enthält der Preis.

Baujahr: 1995 **Renovierung in:** 2010

Lage von Berlin



Land
Deutschland

Bundesland
Berlin

Stadtteil
Treptow-Köpenick, Karolinenhof

Ort
12527 Berlin

Straße
Striesower Weg 17

Beschreibung der Umgebung

Die wunderschöne Umgebung von Berlin-Karolinenhof bietet viele Möglichkeiten der Erholung und aktiven Freizeitgestaltung (z.B. baden, wandern, Radtouren, nordic walking, angeln, Wassersport). Viele Sehenswürdigkeiten in der historischen Altstadt von Köpenick oder im Zentrum Berlins mit ihren vielfältigen Kulturangeboten sind in weniger als 45 Minuten mit Tram und S-Bahn erreichbar (5 Gehminuten zur Tram). Supermärkte und originelle Gaststätten sind in der Nähe.







Umgebung - Langer See

Freizeitmöglichkeiten

Angeln, Bootstouren, Bowling, Casino, FKK, Fallschirmspringen, Fitness, Freizeitbad, Freizeitpark, Indoor-Spielhaus, Inline-Skaten, Jagen, Kanufahren, Kartbahn, Kegeln, Motorbootverleih, Nordic-Walking, Radfahren, Reiten, Sauna,

Schlittschuhlaufen, Schneeschuhwandern, Schwimmen, Segelbootverleih, Segeln, Segelschule, Shopping, Sightseeing, Spielbank, Squash, Surfen, Surfschule, Tauchen, Tennis, Tretbootverleih, Wandern, Wellness, Zoo

Besonderheiten der Ferienwohnung

 Allergikergerecht,  Haustiere nicht gestattet,  Kindgerecht,  Nichtraucher

Urlaubsideen

Langzeitvermieter

Bei rechtzeitiger Anmeldung besteht die Möglichkeit, die Ferienwohnung für private und dienstliche Zwecke längerfristig zu nutzen. Durch die günstige Verkehrsanbindung sind die meisten Ziele der Hauptstadt und Umgebung bestens erreichbar. [Sport- und Aktivurlaub](#)

Die Umgebung bietet viele Möglichkeiten der Erholung und aktiven Freizeitgestaltung (z.B. baden, wandern, Radtouren, nordic walking, angeln, Wassersport). Auf der nahe gelegenen Regattastrecke in Berlin-Grünau finden Ruder- und Motorbootrennen statt.

Verpflegung

Selbstverpflegung

Aufteilung der Ferienwohnung

Personen

max. 4

Wohnfläche

56 qm

Zimmer

- 1 Wohnzimmer
- 1 Schlafzimmer
- 1 Badezimmer
- 1 Küche
- 1 Flur
- 1 Abstellkammer

Grundriss



Ausstattung Innen

Extras

Fußbodenheizung, Heizung

Schlafbereich

1 Doppelbett, Bettwäsche vorhanden, Schlafsofa

Küche und Haushaltsgegenstände

4-Zonen Cerankochfeld, Backofen, Dunstabzugshaube, Einbauküche, Gefrierfach (40 ltr.), Geschirrspüler, Kaffeemaschine, Kühlschrank, Mikrowelle, Staubsauger, Toaster, Wasserkocher

Bad und Sanitär

Duschbad, Föhn, Handtücher vorhanden, WC, Wäscheständer

Kinder

1 Kinderbett, Kinderhochstuhl, Steckdosensicherungen

Unterhaltung und Kommunikation

DVB-S, Empfang deutschsprachiger TV-Programme, Fernseher, Kassettenspieler, Radio, SAT-Anlage, Spielesammlung, Videorecorder

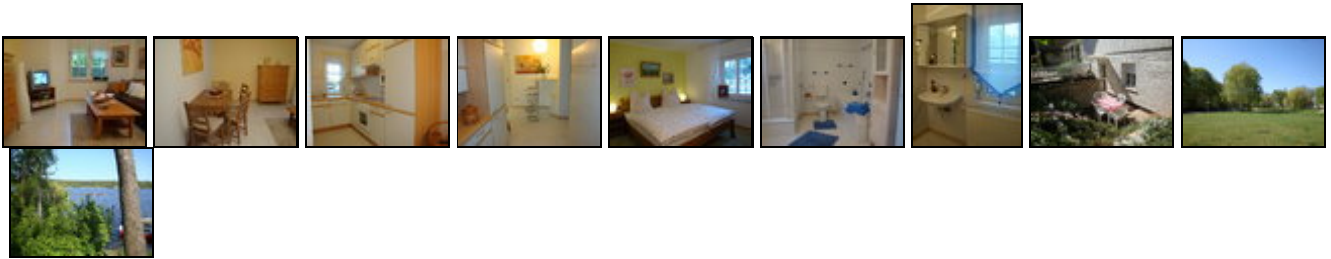
Zusätzlich

Zum Bad gehören auch Handwaschbecken und Spiegelschrank

Ausstattung Außen

Fahrräder, Garten, Gartenmöbel, Grill, PKW-Stellplatz, Terrasse

Bilder



Belegungsplan

(letzte Aktualisierung am 19.05.2012)

frei
 belegt
 keine Angabe

Mai 2012							Juni 2012							Juli 2012							August 2012						
Mo	Di	Mi	Do	Fr	Sa	So	Mo	Di	Mi	Do	Fr	Sa	So	Mo	Di	Mi	Do	Fr	Sa	So	Mo	Di	Mi	Do	Fr	Sa	So
	1	2	3	4	5	6					1	2	3							1			1	2	3	4	5
7	8	9	10	11	12	13	4	5	6	7	8	9	10	2	3	4	5	6	7	8	6	7	8	9	10	11	12
14	15	16	17	18	19	20	11	12	13	14	15	16	17	9	10	11	12	13	14	15	13	14	15	16	17	18	19
21	22	23	24	25	26	27	18	19	20	21	22	23	24	16	17	18	19	20	21	22	20	21	22	23	24	25	26
28	29	30	31				25	26	27	28	29	30		23	24	25	26	27	28	29	27	28	29	30	31		
														30	31												

September 2012							Oktober 2012							November 2012							Dezember 2012						
Mo	Di	Mi	Do	Fr	Sa	So	Mo	Di	Mi	Do	Fr	Sa	So	Mo	Di	Mi	Do	Fr	Sa	So	Mo	Di	Mi	Do	Fr	Sa	So
					1	2	1	2	3	4	5	6	7				1	2	3	4						1	2
3	4	5	6	7	8	9	8	9	10	11	12	13	14	5	6	7	8	9	10	11	3	4	5	6	7	8	9
10	11	12	13	14	15	16	15	16	17	18	19	20	21	12	13	14	15	16	17	18	10	11	12	13	14	15	16
17	18	19	20	21	22	23	22	23	24	25	26	27	28	19	20	21	22	23	24	25	17	18	19	20	21	22	23
24	25	26	27	28	29	30	29	30	31					26	27	28	29	30			24	25	26	27	28	29	30
																					31						

Januar 2013							Februar 2013							März 2013							April 2013						
Mo	Di	Mi	Do	Fr	Sa	So	Mo	Di	Mi	Do	Fr	Sa	So	Mo	Di	Mi	Do	Fr	Sa	So	Mo	Di	Mi	Do	Fr	Sa	So
	1	2	3	4	5	6					1	2	3					1	2	3	1	2	3	4	5	6	7
7	8	9	10	11	12	13	4	5	6	7	8	9	10	4	5	6	7	8	9	10	8	9	10	11	12	13	14
14	15	16	17	18	19	20	11	12	13	14	15	16	17	11	12	13	14	15	16	17	15	16	17	18	19	20	21
21	22	23	24	25	26	27	18	19	20	21	22	23	24	18	19	20	21	22	23	24	22	23	24	25	26	27	28
28	29	30	31				25	26	27	28				25	26	27	28	29	30	31	29	30					

Mai 2013							Juni 2013							Juli 2013							August 2013						
Mo	Di	Mi	Do	Fr	Sa	So	Mo	Di	Mi	Do	Fr	Sa	So	Mo	Di	Mi	Do	Fr	Sa	So	Mo	Di	Mi	Do	Fr	Sa	So
		1	2	3	4	5						1	2	1	2	3	4	5	6	7				1	2	3	4
6	7	8	9	10	11	12	3	4	5	6	7	8	9	8	9	10	11	12	13	14	5	6	7	8	9	10	11
13	14	15	16	17	18	19	10	11	12	13	14	15	16	15	16	17	18	19	20	21	12	13	14	15	16	17	18
20	21	22	23	24	25	26	17	18	19	20	21	22	23	22	23	24	25	26	27	28	19	20	21	22	23	24	25
27	28	29	30	31			24	25	26	27	28	29	30	29	30	31					26	27	28	29	30	31	

