



Zentral, aber ruhig gelegene und neu renovierte, helle ca. 70qm große 3-Zimmerwohnung in München-Harlaching, ca. 200m bis zur U-Bahn; 10 min. bis Hbf



Wohnzimmer

Beschreibung der Ferienwohnung

Die im 3. (obersten) Stock befindliche Wohnung eines Mehrfamilienhauses in ruhiger Seitenstrasse mit großem Balkon wurde 2008 gründlich renoviert und liebevoll eingerichtet.

Die großen Fenster der Wohn-/Schlafräume geben einen schönen Blick auf den gegenüberliegenden Park.

Die Wohnung hat 2 Schlafzimmer (eines mit Doppelbett 180x200cm und eines mit 2 Einzelbetten), ein Wohnzimmer mit Couchgruppe und Essecke, Badezimmer mit Vollwanne und eine voll ausgestattete Küche.

Baujahr: 1954 **Renovierung in:** 2008

Lage von München



Land
Deutschland

Bundesland
Bayern

Region
Oberbayern

Ort
81547 München

Straße
Eschenstrasse 55

Beschreibung der Umgebung

Im reizvollen Münchener Süden gelegen, in greifbarer Nähe vom FC Bayern München.

Der hohe Freizeitwert wird durch den nahe liegenden Tierpark "Hellabrunn", schönen Biergärten und Parks abgerundet.

Freizeitmöglichkeiten

Freizeitbad, Freizeitpark, Inline-Skaten, Kegeln, Radfahren, Schwimmen, Tennis, Wandern

Besonderheiten der Ferienwohnung



Haustiere nicht gestattet,



Kindergerecht,



Nichtraucher

Verpflegung

Selbstverpflegung

Aufteilung der Ferienwohnung

Personen

max. 4

Wohnfläche

70 qm

Zimmer

- 1 Wohnzimmer
- 2 Schlafzimmer
- 1 Badezimmer

Ausstattung Innen

Extras
Heizung

Schlafbereich

2 Einzelbetten, 1 Doppelbett, Bettwäsche vorhanden

Küche und Haushaltsgegenstände

4-Zonen Cerankochfeld, Backofen, Bügeleisen, Einbauküche, Gefrierfach, Geschirrspüler, Kaffeemaschine, Kühlschrank, Mikrowelle, Staubsauger, Toaster, Wasserkocher

Bad und Sanitär

Föhn, Handtücher vorhanden, Vollbad, WC, Waschmaschine, Wäscheständer

Kinder

1 Kinderbett, Kinderhochstuhl

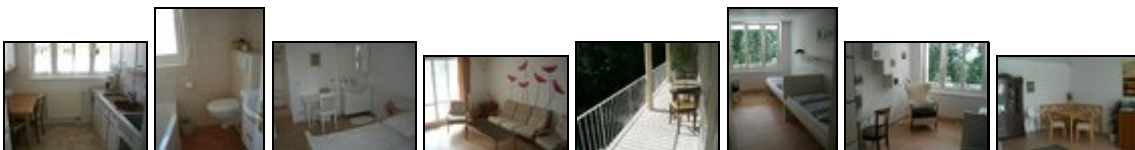
Unterhaltung und Kommunikation

CD-Player, DVB-T, Fernseher, Kassettenrekorder, Radio, Spielesammlung, Tischfußball, W-LAN

Ausstattung Außen

Balkon, Spielplatz, Tischtennis

Bilder



Belegungsplan

(letzte Aktualisierung am 14.05.2012)

■ frei ■ belegt □ keine Angabe

Mai 2012							Juni 2012							Juli 2012							August 2012						
Mo	Di	Mi	Do	Fr	Sa	So	Mo	Di	Mi	Do	Fr	Sa	So	Mo	Di	Mi	Do	Fr	Sa	So	Mo	Di	Mi	Do	Fr	Sa	So
	1	2	3	4	5	6					1	2	3							1							
7	8	9	10	11	12	13	4	5	6	7	8	9	10	2	3	4	5	6	7	8	6	7	8	9	10	11	12
14	15	16	17	18	19	20	11	12	13	14	15	16	17	9	10	11	12	13	14	15	13	14	15	16	17	18	19
21	22	23	24	25	26	27	18	19	20	21	22	23	24	16	17	18	19	20	21	22	20	21	22	23	24	25	26

28	29	30	31				25	26	27	28	29	30	23	24	25	26	27	28	29	27	28	29	30	31			
													30	31													
September 2012							Oktober 2012						November 2012						Dezember 2012								
Mo	Di	Mi	Do	Fr	Sa	So	Mo	Di	Mi	Do	Fr	Sa	So	Mo	Di	Mi	Do	Fr	Sa	So	Mo	Di	Mi	Do	Fr	Sa	So
					1	2	1	2	3	4	5	6	7				1	2	3	4						1	2
3	4	5	6	7	8	9	8	9	10	11	12	13	14	5	6	7	8	9	10	11	3	4	5	6	7	8	9
10	11	12	13	14	15	16	15	16	17	18	19	20	21	12	13	14	15	16	17	18	10	11	12	13	14	15	16
17	18	19	20	21	22	23	22	23	24	25	26	27	28	19	20	21	22	23	24	25	17	18	19	20	21	22	23
24	25	26	27	28	29	30	29	30	31					26	27	28	29	30			24	25	26	27	28	29	30
																					31						
Januar 2013							Februar 2013						März 2013						April 2013								
Mo	Di	Mi	Do	Fr	Sa	So	Mo	Di	Mi	Do	Fr	Sa	So	Mo	Di	Mi	Do	Fr	Sa	So	Mo	Di	Mi	Do	Fr	Sa	So
	1	2	3	4	5	6					1	2	3					1	2	3	1	2	3	4	5	6	7
7	8	9	10	11	12	13	4	5	6	7	8	9	10	4	5	6	7	8	9	10	8	9	10	11	12	13	14
14	15	16	17	18	19	20	11	12	13	14	15	16	17	11	12	13	14	15	16	17	15	16	17	18	19	20	21
21	22	23	24	25	26	27	18	19	20	21	22	23	24	18	19	20	21	22	23	24	22	23	24	25	26	27	28
28	29	30	31				25	26	27	28				25	26	27	28	29	30	31	29	30					
Mai 2013							Juni 2013						Juli 2013						August 2013								
Mo	Di	Mi	Do	Fr	Sa	So	Mo	Di	Mi	Do	Fr	Sa	So	Mo	Di	Mi	Do	Fr	Sa	So	Mo	Di	Mi	Do	Fr	Sa	So
		1	2	3	4	5						1	2	1	2	3	4	5	6	7				1	2	3	4
6	7	8	9	10	11	12	3	4	5	6	7	8	9	8	9	10	11	12	13	14	5	6	7	8	9	10	11
13	14	15	16	17	18	19	10	11	12	13	14	15	16	15	16	17	18	19	20	21	12	13	14	15	16	17	18
20	21	22	23	24	25	26	17	18	19	20	21	22	23	22	23	24	25	26	27	28	19	20	21	22	23	24	25
27	28	29	30	31			24	25	26	27	28	29	30	29	30	31					26	27	28	29	30	31	

Anreisetag

nach Absprache

Anreisemöglichkeit nach München

Vom Hauptbahnhof in die U 1 (dunkelgrün) zum Mangfallplatz fahren (diese Haltestelle ist auch gleichzeitig Endhaltestelle)
 Dort in Fahrtrichtung vorne aussteigen, im Zwischengeschoß rechts hochgehen, geradeaus dem Gehweg folgen.
 Nach ca. 200 m (nach kleinem Näh-u. Schuhreparaturladen) rechts durch eine eisene Gartentür gehen bis zum 3. Hauseingang.

Preise

Die Preise enthalten die (etwaig anfallende) Umsatzsteuer und setzen sich wie folgt zusammen aus den je nach Saison variierenden Mietkosten und den verbrauchsabhängigen Neben- und ggf. Zusatzkosten:

Zeitraum

01. Jan. bis 16. Sep.: 70 EUR/Tag

Zusatz

2 Personen pro Tag 80,- (Oktoberfest: 100,-)
 3 Personen pro Tag 100,- (Oktoberfest: 130,-)

17. Sep. bis 04. Okt. : 100 EUR/Tag

4 Personen pro Tag 120,- (Oktoberfest: 160,-)

Wochenpreis: jeweils nur 6 Tagessätze

Einheit

Die Preise sind gültig für 2 Personen.

Nebenkosten

Da fast alle Besucher die Wohnung in der Vergangenheit pfleglich hinterlassen haben, verzichten wir auf die Endreinigungsgebühr.

Die vorgenannten Angaben zu den Konditionen für eine Anmietung stellen lediglich eine saisonale Preisübersicht und kein konkretes Vermietungsangebot dar. Gerne nenne ich Ihnen auf Anfrage einen Endpreis für eine von Ihnen angefragte Zeit.

Kontakt

Ansprechpartnerin

Frau Martina Meindl

Telefon

08969375882

Telefax

08969375882

Mobil

017620842211

Wir sprechen



deutsch



englisch

Wir übernehmen keine Haftung für die Richtigkeit der Angaben. Stand: 26.05.2012

URL (Detailansicht): <http://www.ferienwohnungen.de/ferienwohnung/17885/>

URL (dieser Druckansicht): <http://www.ferienwohnungen.de/ferienwohnung/17885/druckansicht/>

URL (PDF-Datei): <http://www.ferienwohnungen.de/ferienwohnung/17885/druckansicht-17885.pdf>