



3 Zimmer Ferienwohnung in einer Villa im Süden von Berlin nahe Britzer Garten, bis 6 Personen. Auto nicht erforderlich. Bushaltestelle vor der Tür.



Beschreibung der Ferienwohnung

3 Zimmer Ferienwohnung, 85 qm, im Grünen und im Süden von Berlin für bis 6 Personen.
Mit 2 Schlafzimmern, Wohnzimmer, Küche und Wannenbad. Überdachte Freiterrasse mit Grill und Gartenmöbeln.
Sehr gute Verkehrsanbindungen ins Zentrum, ca. 35 Minuten.
Bushaltestelle vor der Tür, verbindet die U-Bahn- Linie U6 und U7. 500m Bus M44 verbindet S-Bahn und U8 zum Alexanderplatz. Abstellplatz für das Auto auf dem Grundstück kostenfrei vorhanden.
AUTO NICHT ERFORDERLICH.
Baujahr: 1910 **Renovierung in:** 2008

Lage von Berlin



Land
Deutschland

Bundesland
Berlin

Stadtteil
Neukölln, Britz

Ort
12347 Berlin

Straße
Mohriner Allee 61

Beschreibung der Umgebung

Einkaufen, Restaurants, Schwimmbad und Kinos in der Nähe.
Ein Spaziergang im Britzer Garten (1985 Bundesgartenschau), zum Schloß Britz mit Dorfkirche und Teich, oder zur Britzermühle.
In 1 bis 1,5 Stunden erreichen Sie mit dem Auto den Spreewald, Potsdam mit den Schlössern Sanssouci, Neues Palais, Cicilienhof und Marmorpalais. Schloss Babelsberg oder den Wannsee zu einer Dampferfahrt.
Das Schiffshebewerk Finow oder dem Badeparadies TROPICAL ISLANDS.



Freizeitmöglichkeiten

Bootstouren, Bowling, Casino, Fitness, Freizeitbad, Golf, Inline-Skaten, Kegeln, Radfahren, Reiten, Rodeln, Schlittschuhlaufen, Schwimmen, Segeln, Shopping, Sightseeing, Spielbank, Squash, Tennis, Wandern, Wasserski, Zoo

Besonderheiten der Ferienwohnung



H Haustiere nicht gestattet,  Nichtraucher

Verpflegung

Selbstverpflegung

Aufteilung der Ferienwohnung

Personen

max. 6

Wohnfläche

85 qm

Zimmer

■ 1 Wohnzimmer

■ 2 Schlafzimmer

■ 1 Badezimmer

Ausstattung Innen

Extras

Heizung

Schlafbereich

3 Doppelbetten, Bettwäsche vorhanden

Küche und Haushaltsgegenstände

4-Zonen Cerankochfeld, Backofen, Dunstabzugshaube, Einbauküche, Geschirrspüler, Kaffeemaschine, Kühlschrank, Mikrowelle, Staubsauger, Toaster, Wasserkocher

Bad und Sanitär

Handtücher vorhanden, Vollbad, WC

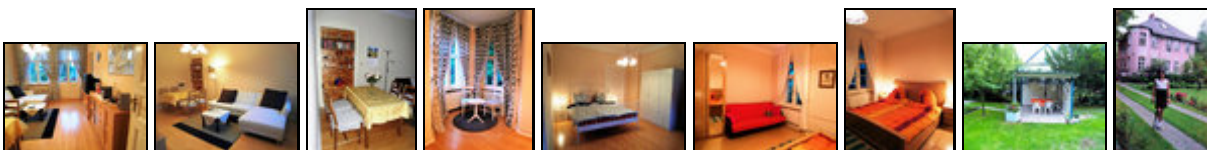
Unterhaltung und Kommunikation

CD-Player, Empfang deutschsprachiger TV-Programme, Fernseher, HIFI-Anlage, Kabel-TV, Radio, SAT-Anlage, Spielesammlung, W-LAN

Ausstattung Außen

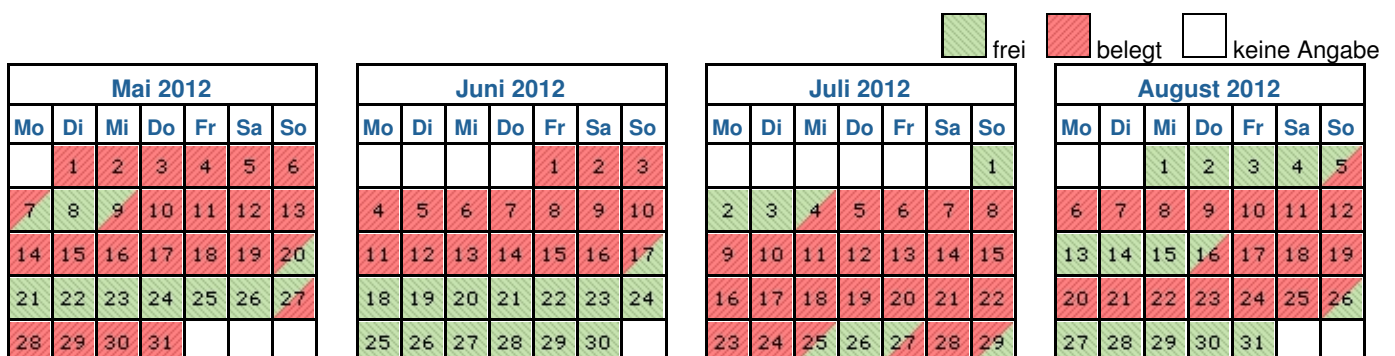
Garten, Gartenmöbel, Grill, PKW-Stellplatz, Terrasse

Bilder



Belegungsplan

(letzte Aktualisierung am 25.05.2012)



September 2012						
Mo	Di	Mi	Do	Fr	Sa	So
					1	2
3	4	5	6	7	8	9
10	11	12	13	14	15	16
17	18	19	20	21	22	23
24	25	26	27	28	29	30
Oktober 2012						
Mo	Di	Mi	Do	Fr	Sa	So
1	2	3	4	5	6	7
8	9	10	11	12	13	14
15	16	17	18	19	20	21
22	23	24	25	26	27	28
29	30	31				
November 2012						
Mo	Di	Mi	Do	Fr	Sa	So
			1	2	3	4
5	6	7	8	9	10	11
12	13	14	15	16	17	18
19	20	21	22	23	24	25
26	27	28	29	30		
Dezember 2012						
Mo	Di	Mi	Do	Fr	Sa	So
					1	2
3	4	5	6	7	8	9
10	11	12	13	14	15	16
17	18	19	20	21	22	23
24	25	26	27	28	29	30
31						
Januar 2013						
Mo	Di	Mi	Do	Fr	Sa	So
	1	2	3	4	5	6
7	8	9	10	11	12	13
14	15	16	17	18	19	20
21	22	23	24	25	26	27
28	29	30	31			
Februar 2013						
Mo	Di	Mi	Do	Fr	Sa	So
				1	2	3
4	5	6	7	8	9	10
11	12	13	14	15	16	17
18	19	20	21	22	23	24
25	26	27	28			
März 2013						
Mo	Di	Mi	Do	Fr	Sa	So
				1	2	3
4	5	6	7	8	9	10
11	12	13	14	15	16	17
18	19	20	21	22	23	24
25	26	27	28	29	30	31
April 2013						
Mo	Di	Mi	Do	Fr	Sa	So
1	2	3	4	5	6	7
8	9	10	11	12	13	14
15	16	17	18	19	20	21
22	23	24	25	26	27	28
29	30					
Mai 2013						
Mo	Di	Mi	Do	Fr	Sa	So
		1	2	3	4	5
6	7	8	9	10	11	12
13	14	15	16	17	18	19
20	21	22	23	24	25	26
27	28	29	30	31		
Juni 2013						
Mo	Di	Mi	Do	Fr	Sa	So
					1	2
3	4	5	6	7	8	9
10	11	12	13	14	15	16
17	18	19	20	21	22	23
24	25	26	27	28	29	30
Juli 2013						
Mo	Di	Mi	Do	Fr	Sa	So
1	2	3	4	5	6	7
8	9	10	11	12	13	14
15	16	17	18	19	20	21
22	23	24	25	26	27	28
29	30	31				
August 2013						
Mo	Di	Mi	Do	Fr	Sa	So
			1	2	3	4
5	6	7	8	9	10	11
12	13	14	15	16	17	18
19	20	21	22	23	24	25
26	27	28	29	30	31	

Anreisetag

nach Absprache

Anreisemöglichkeit nach Berlin

Mit dem Flugzeug: Berlin Schönefeld

Berlin Tegel

Abholservice möglich

Mit der Bahn: Hauptbahnhof

Südbahnhof

Abholservice möglich

Mit dem Auto von Süden über die A113 bis Abfahrt 2 Spätstrasse

von Norden über die A111, A100 bis Abfahrt Britzer Damm

von Westen über die A2 oder A9 über die A10 (Berliner Ring) dann die B101 nach Berlin.

Preise

Die Preise enthalten die (etwaig anfallende) Umsatzsteuer und setzen sich wie folgt zusammen aus den je nach Saison variierenden Mietkosten und den verbrauchsabhängigen Neben- und ggf. Zusatzkosten:

Zeitraum

01. Jan. bis 31. Dez.: 420 EUR/Woche

Nebenkosten

Zusatz

Bei Belegung bis 3 Personen die Nacht 60,00 Euro

Jede weitere Person 15,00 Euro pro Nacht

Mindestbuchbar: 2 Nächte

Bettwäsche, Handtücher, Endreinigung, Strom und Heizung inc.

Die vorgenannten Angaben zu den Konditionen für eine Anmietung stellen lediglich eine saisonale Preisübersicht und kein konkretes Vermietungsangebot dar. Gerne nenne ich Ihnen auf Anfrage einen Endpreis für eine von Ihnen angefragte Zeit.

Kontakt

Ansprechpartner

Herr Hans-Jürgen Hermeneit

Telefon

030 / 7039279

Mobil

0170 3802175

Wir sprechen



deutsch

Wir übernehmen keine Haftung für die Richtigkeit der Angaben. Stand: 26.05.2012

URL (Detailansicht): <http://www.ferienwohnungen.de/ferienwohnung/17818/>
URL (dieser Druckansicht): <http://www.ferienwohnungen.de/ferienwohnung/17818/druckansicht/>
URL (PDF-Datei): <http://www.ferienwohnungen.de/ferienwohnung/17818/druckansicht-17818.pdf>