



Zwei gemütliche kleine Ferienwohnungen für 1 bis 2 Personen (max. 4) mit komplett eingerichteter Küche, Bad und kleiner Terrasse.



### Beschreibung der Ferienwohnung

Die Ferienwohnungen befinden sich in der Kleinstadt Artern/OT Schöfeld im östl. Teil des Kyffhäuserkreises und sind ca. 150m vom Unstrutradwanderweg entfernt.

In der Fewo 1 (Wohn-Schlaf-Raum) befinden sich ein Doppelbett und eine gemütliche Sitzecke (Doppelbettcouch) und Schrankwand. In der Fewo 2 stehen im Schlafzimmer 2 Einzelbetten und im Wohnzimmer mit Doppelbettcouch und ein Schrank. In beiden Fewo ist eine vollfunktionsfähige Küche mit Eßplatz und kleiner Terrasse zum Ausruhen

**Baujahr:** 1997 **Renovierung in:** 2006

Ferienwohnungen Helm in Schöfeld

### Lage von Artern-Schöfeld



**Land**  
Deutschland

**Bundesland**  
Thüringen

**Region**  
Harz, Kyffhäuser

**Ort**  
06556 Artern-Schöfeld

**Straße**  
Gartenstraße 17

### Beschreibung der Umgebung

Am Fuße des Südharzes, direkt am Unstrutradwanderweg;  
Wasserwandern auf der Unstrut;  
Bad Frankenhausen 12km - Bauernkriegsdenkmal, Barbarossahöhle, Kyffhäuserdenkmal;  
Memleben 20km - Erlebnispark;  
Wiehe 12 km - grösste Modelleisenbahn;  
Nebra 25 km - Himmelscheibe;  
Sangerhausen 15 km -Europa-Rosarium;  
Sondershausen 35km - Schaubergwerk;  
Straußberg 40km - Affenpark und Sommerrodelbahn;  
Weimar 54km;  
Leipzig 100km

### Freizeitmöglichkeiten

Angeln, Bootstouren, Freizeitbad, Radfahren, Segelfliegen, Tennis

### Besonderheiten der Ferienwohnung



Haustiere nicht gestattet

---

## Verpflegung

Selbstverpflegung

### Zusätzlich

Kühlschrank kann für Erstversorgung gegen Aufpreis gefüllt werden.

---

## Aufteilung der Ferienwohnung

Personen

max. 4

Wohnfläche

50 qm

Zimmer

- 1 Wohnzimmer
  - 1 Schlafzimmer
  - 1 Badezimmer
  - 1 Wohnküche
- 

## Ausstattung Innen

Extras

Heizung

### Schlafbereich

1 Doppelbett, Bettwäsche vorhanden, Schlafsofa

### Küche und Haushaltsgegenstände

4-Plattenherd, Backofen, Dunstabzugshaube, Einbauküche, Gefrierfach, Kaffeemaschine, Kühlschrank, Toaster, Wasserkocher

### Bad und Sanitär

Duschbad, Föhn, Handtücher vorhanden, WC

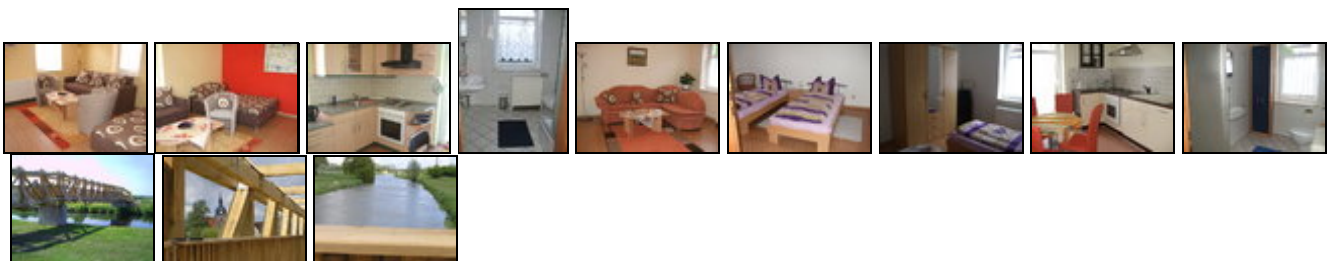
---

## Ausstattung Außen

Fahrradständer, Gartenmöbel, Grill, PKW-Stellplatz, Terrasse

---

## Bilder



---

## Anreisetag

nach Absprache

### Anreisemöglichkeit nach Artern-Schönfeld

Mit dem Zug bis zum Bahnhof in Artern.

Mit dem PKW über die A 38 oder die A71, B86 und die L1172.

---

## Preise

Die Preise enthalten die (etwaig anfallende) Umsatzsteuer und setzen sich wie folgt zusammen aus den je nach Saison variierenden Mietkosten und den verbrauchsabhängigen Neben- und ggf. Zusatzkosten:

**Zeitraum**

01. Jan. bis 31. Dez.: 30 EUR/Tag

**Zusatz**

Ab 30,00 € für ein und zwei Personen (jede weitere Person 5,00 €)

Weitere Fragen beantworten wir gern telefonisch.

**Einheit**

Die Preise sind gültig pro Objekt.

**Nebenkosten**

keine

Die vorgenannten Angaben zu den Konditionen für eine Anmietung stellen lediglich eine saisonale Preisübersicht und kein konkretes Vermietungsangebot dar. Gerne nenne ich Ihnen auf Anfrage einen Endpreis für eine von Ihnen angefragte Zeit.

---

**Kontakt**

**Ansprechpartner**

Eheleute Eckhard und Sonja Helm

**Telefon**

03466 31238

**Telefax**

03466 300654

**Mobil**

0172 3407602

**Wir sprechen**



deutsch

---

Wir übernehmen keine Haftung für die Richtigkeit der Angaben. Stand: 26.05.2012

---

URL (Detailansicht): <http://www.ferienwohnungen.de/ferienwohnung/17802/>  
URL (dieser Druckansicht): <http://www.ferienwohnungen.de/ferienwohnung/17802/druckansicht/>  
URL (PDF-Datei): <http://www.ferienwohnungen.de/ferienwohnung/17802/druckansicht-17802.pdf>