



Unser gepflegtes Landhaus mit 18 gemütlichen Wohneinheiten liegt in absolut ruhiger Lage, mit Seeblick zum Jasmunder Bodden .



Landhaus Hofmann Polchow

Beschreibung der Ferienwohnung

Unsere Drei Zimmer Ferienwohnung Stuttgart (Nr.10) mit Terrasse verfügt eine separate Küche, Wohn/Essbereich, Badezimmer und zwei separate Schlafzimmer.

Schlafzimmer 1: ist ausgestattet mit Doppelbett und Schrank.

Schlafzimmer 2: mit einem Stockbett und einem Einzelbett.

Der Wohn/Essbereich verfügt über TV, eine Couch, und einen Esstisch für 5 Personen.

Das Badezimmer ist ausgestattet mit Föhn, WC, Badewanne, Dusche und Waschbecken.

Baujahr: 1998 **Renovierung in:** 2008

Alle Unterkünfte in diesem Objekt

Unser familiär geführtes Haus verfügt über insgesamt 18 gemütlich eingerichtete Wohneinheiten, zwischen 20qm und 90qm.

Alle Wohneinheiten verfügen über W-LAN, Badezimmer, und je nach Wohnungsgröße über eine Küchenzeile oder eine kleine Pantry-Küche.

Unser schöner Garten mit Grill, Kinderspielplatz, großem Trampolin und freiem Blick in die Natur und zum Wasser, lädt zu gemütlichen Stunden ein.

Wer zum entspannen noch ein Buch benötigt, der findet in unserer Büchersammlung genau das richtige.

■ Landhaus Hofmann - Ein-Zimmer-Studio Stralsund	22 qm	max. 2 Personen
■ Landhaus Hofmann - Ferienwohnung Potsdam	28 qm	max. 2 Personen
■ Landhaus Hofmann - Ferienwohnung München	41 qm	max. 3 Personen
■ Landhaus Hofmann - Ferienwohnung Königswinter	42 qm	max. 4 Personen
■ Landhaus Hofmann Ferienwohnung Meißen	47 qm	max. 4 Personen
■ Landhaus Hofmann - Ferienwohnung Koblenz	51 qm	max. 5 Personen
■ Landhaus-Hofmann - Ferienwohnung Stuttgart	73 qm	max. 5 Personen

Lage von Glowe-Polchow



Land
Deutschland

Bundesland
Mecklenburg-Vorpommern

Region
Ostsee-Insel Rügen

Ort
18551 Glowe-Polchow

Straße
Dorfstr. 40

Beschreibung der Umgebung

Zum kleinen Sand- und Naturstrand sind es ca. 400m. Ideal für Surfer, Segler, Badefreudige, Angler, Wanderer und Radfahrer. Im Umkreis von ca. 200m gibt es eine Fischräucherei, einen Fahrradverleih und ein Fischrestaurant.

Der 12 km lange Sandstrand von Glowe (die Schaabe) und das Erlebnisbad Jasmund Therme mit beheiztem Außenbecken, Whirlpool, Riesenrutsche, Saunalandschaft sind ca. 3,5 km entfernt.

Wir sind der ideale Ausgangspunkt, zum erkunden der ganzen Insel.



Blick auf den Jasmunder Bodden

Freizeitmöglichkeiten

Angeln, Bootstouren, Bowling, FKK, Freizeitbad, Freizeitpark, Hochseeangelfahrten, Kanufahren, Klettern, Kutschfahrten, Reiten, Sauna, Schwimmen, Segelbootverleih, Segeln, Segelschule, Sommer-Rodelbahn, Surfschule, Tennis, Tretbootverleih, Wandern, Wasserski, Wellness

Besonderheiten der Ferienwohnung

 Haustiere nicht gestattet,  Kindgerecht,  Nichtraucher

Urlaubsideen

Angelobjekt

Der Jasmunder Bodden ist ein ideales Angelrevier für Angler. [Gruppenunterkunft](#)

Ideal für große Gruppen. Es stehen 10 verschieden große Ferienwohnungen bzw. 8 Ein-Zimmer Studio`s zur Verfügung. [Langzeitvermieter](#)

Wir vermieten unsere Wohneinheiten auch an Langzeiturlauber. [Sport- und Aktivurlaub](#)

Ideal für Segeler, Surfer, Wanderer, Badefreudige, Angler, Kletterer und Radfahrer. [Unterkunft für Motorradfahrer](#)

Wir freuen uns über Motorradfahrer. Zu jeder Wohneinheit gehört ein kostenloser Stellplatz.

Verpflegung

Selbstverpflegung

Zusätzlich

Frühstück ist in der Gaststätte Jasmunder Bodden (ca. 200m) möglich. (ca. 200 m Entfernung)

Aufteilung der Ferienwohnung

Personen

max. 5

Wohnfläche

73 qm

Zimmer

- 1 Wohnzimmer
- 2 Schlafzimmer
- 1 Badezimmer

Ausstattung Innen

Extras

Fliegenschutzgitter

Schlafbereich

1 Einzelbett, 1 Doppelbett, 1 Etagenbett, Bettwäsche vorhanden

Küche und Haushaltsgegenstände

4-Plattenherd, Backofen, Dunstabzugshaube, Einbauküche, Kaffeemaschine, Kühlschrank, Toaster, Wasserkocher

Bad und Sanitär

Föhn, Handtücher vorhanden, WC

Kinder

4 Kinderbetten, Kinderhochstuhl

Unterhaltung und Kommunikation

Empfang deutschsprachiger TV-Programme, Fernseher, Spielekonsole, W-LAN

Zusätzlich

Eine Playstation kann bei Bedarf ausgeliehen werden.

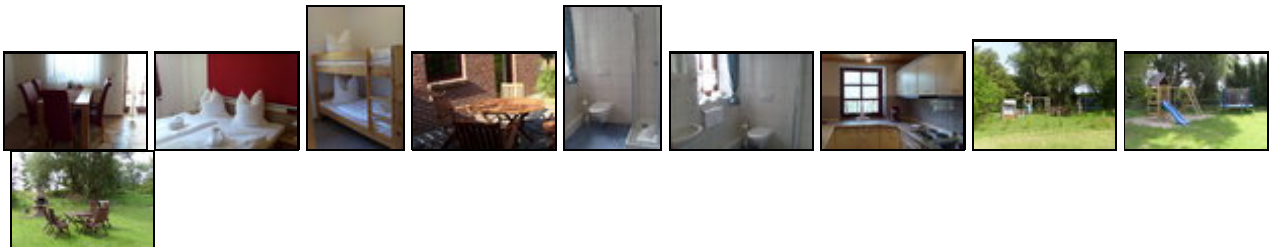
Ausstattung Außen

Fahrradständer, Feuerstelle, Garten, Gartenmöbel, Grill, Liegen, PKW-Stellplatz, Sonnenliegen, Spielplatz, Strandkorb, Terrasse

Zusätzlich

Für unsere jüngeren Gäste haben wir ein großes Trampolin.

Bilder



Belegungsplan

(letzte Aktualisierung am 01.05.2012)

frei belegt keine Angabe

Mai 2012							Juni 2012							Juli 2012							August 2012						
Mo	Di	Mi	Do	Fr	Sa	So	Mo	Di	Mi	Do	Fr	Sa	So	Mo	Di	Mi	Do	Fr	Sa	So	Mo	Di	Mi	Do	Fr	Sa	So
	1	2	3	4	5	6					1	2	3							1			1	2	3	4	5
7	8	9	10	11	12	13	4	5	6	7	8	9	10	2	3	4	5	6	7	8	6	7	8	9	10	11	12
14	15	16	17	18	19	20	11	12	13	14	15	16	17	9	10	11	12	13	14	15	13	14	15	16	17	18	19
21	22	23	24	25	26	27	18	19	20	21	22	23	24	16	17	18	19	20	21	22	20	21	22	23	24	25	26
28	29	30	31				25	26	27	28	29	30		23	24	25	26	27	28	29	27	28	29	30	31		
														30	31												

September 2012						
Mo	Di	Mi	Do	Fr	Sa	So
					1	2
3	4	5	6	7	8	9
10	11	12	13	14	15	16
17	18	19	20	21	22	23
24	25	26	27	28	29	30

Oktober 2012						
Mo	Di	Mi	Do	Fr	Sa	So
1	2	3	4	5	6	7
8	9	10	11	12	13	14
15	16	17	18	19	20	21
22	23	24	25	26	27	28
29	30	31				

November 2012						
Mo	Di	Mi	Do	Fr	Sa	So
			1	2	3	4
5	6	7	8	9	10	11
12	13	14	15	16	17	18
19	20	21	22	23	24	25
26	27	28	29	30		

Dezember 2012						
Mo	Di	Mi	Do	Fr	Sa	So
					1	2
3	4	5	6	7	8	9
10	11	12	13	14	15	16
17	18	19	20	21	22	23
24	25	26	27	28	29	30
31						

Januar 2013						
Mo	Di	Mi	Do	Fr	Sa	So
	1	2	3	4	5	6
7	8	9	10	11	12	13
14	15	16	17	18	19	20
21	22	23	24	25	26	27
28	29	30	31			

Februar 2013						
Mo	Di	Mi	Do	Fr	Sa	So
				1	2	3
4	5	6	7	8	9	10
11	12	13	14	15	16	17
18	19	20	21	22	23	24
25	26	27	28			

März 2013						
Mo	Di	Mi	Do	Fr	Sa	So
				1	2	3
4	5	6	7	8	9	10
11	12	13	14	15	16	17
18	19	20	21	22	23	24
25	26	27	28	29	30	31

April 2013						
Mo	Di	Mi	Do	Fr	Sa	So
1	2	3	4	5	6	7
8	9	10	11	12	13	14
15	16	17	18	19	20	21
22	23	24	25	26	27	28
29	30					

Mai 2013						
Mo	Di	Mi	Do	Fr	Sa	So
		1	2	3	4	5
6	7	8	9	10	11	12
13	14	15	16	17	18	19
20	21	22	23	24	25	26
27	28	29	30	31		

Juni 2013						
Mo	Di	Mi	Do	Fr	Sa	So
					1	2
3	4	5	6	7	8	9
10	11	12	13	14	15	16
17	18	19	20	21	22	23
24	25	26	27	28	29	30

Juli 2013						
Mo	Di	Mi	Do	Fr	Sa	So
1	2	3	4	5	6	7
8	9	10	11	12	13	14
15	16	17	18	19	20	21
22	23	24	25	26	27	28
29	30	31				

August 2013						
Mo	Di	Mi	Do	Fr	Sa	So
			1	2	3	4
5	6	7	8	9	10	11
12	13	14	15	16	17	18
19	20	21	22	23	24	25
26	27	28	29	30	31	

Anreisetag

nach Absprache

Anreisemöglichkeit nach Glowe-Polchow

Mit dem Auto: Die neue Autobahn A20 führt Sie von Rostock oder Neubrandenburg über den neuen autobahnähnlichen Rügen-Zubringer bis nach Stralsund. Dann geht es über die Rügenbrücke direkt auf die Insel. Folgen Sie der B96 in Richtung Sassnitz/Sagard. Durchfahren Sie Sagard Richtung Bobbin/Glowe bis zur Kreuzung Polchow/Neddesitz und biegen Sie dort links ab. In Polchow angekommen fahren Sie immer gerade aus, bis Sie links unsere Einfahrt sehen (Schild und große Fahne Landhaus-Hofmann).

Preise

Die Preise enthalten die (etwaig anfallende) Umsatzsteuer und setzen sich wie folgt zusammen aus den je nach Saison variierenden Mietkosten und den verbrauchsabhängigen Neben- und ggf. Zusatzkosten:

Zeitraum

24. Dez. bis 07. Jan.: 90 EUR/Tag
08. Jan. bis 15. Apr.: 70 EUR/Tag

Einheit

Die Preise sind gültig pro Objekt.

Nebenkosten

Für die Endreinigung berechnen wir einmalig 38,00 Euro.

Zusatz

Alle Preise verstehen sich pro Nacht und Wohnung. Im Preis enthalten sind: Bettwäsche, Handtücher, Geschirrtücher, Grubentuch, Badvorleger (Erstausrüstung), sowie Strom, Wasser und Heizung. W-LAN Anschluss und Parkplatz sind kostenlos. Nicht enthalten ist die Kurtaxe gemäß Gemeindeverordnung.

Last Minute

vom 25.05.2012 bis 11.06.2012

Last Minute: 7 Nächte bleiben 6 Nächte bezahlen im Zeitraum bis 18. Juni 2012.

Die vorgenannten Angaben zu den Konditionen für eine Anmietung stellen lediglich eine saisonale Preisübersicht und kein konkretes Vermietungsangebot dar. Gerne nenne ich Ihnen auf Anfrage einen Endpreis für eine von Ihnen angefragte Zeit.

Kontakt

Firma

Landhaus Hofmann

Ansprechpartner

Herr Thomas Hofmann

Telefon

07153-30 82 81

Telefax

07153-30 82 79

Mobil

0175-59 91 938

Wir sprechen



deutsch



englisch

Wir übernehmen keine Haftung für die Richtigkeit der Angaben. Stand: 26.05.2012

URL (Detailansicht): <http://www.ferienwohnungen.de/ferienwohnung/17729/>
URL (dieser Druckansicht): <http://www.ferienwohnungen.de/ferienwohnung/17729/druckansicht/>
URL (PDF-Datei): <http://www.ferienwohnungen.de/ferienwohnung/17729/druckansicht-17729.pdf>