



Sylvester vermietet !

Helle und freundliche Wohnung im Ferienpark Glockenberg. Der Preis von 24,- € gilt pro Nacht, unabhängig von der Personenzahl



Blick ins Wohnzimmer

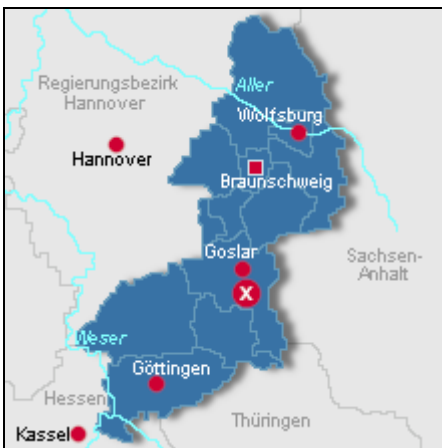
Beschreibung der Ferienwohnung

Die helle, freundliche und ruhige Wohnung ist im vierten Stockwerk gelegen. Sie verfügt über einen sonnigen Balkon nach hinten hinaus in Richtung Südwesten zur Gartenanlage. Die Wohnung ist barrierefrei über einen Fahrstuhl zu erreichen, ein kleiner Skikeller ist vorhanden.

Die maximale Belegung beträgt drei Erwachsene und zwei Kinder. Haustiere sind grundsätzlich willkommen.

Achtung : Der Belegungsplan wird nicht gepflegt, bitte fragen Sie an !
Baujahr: 1970 **Renovierung in:** 2009

Lage von Altenau



Land
Deutschland

Bundesland
Niedersachsen

Region
Harz

Ort
D-38705 Altenau

Straße
Auf dem Glockenberg GII-4-3

Beschreibung der Umgebung

Waldwanderwege und Skiloipen beginnen direkt am Ferienpark, ein kleiner Skihang mit Schleplift sowie eine Sprungchanze befinden sich ebenfalls in unmittelbarer Nähe. Es sind zahlreiche Restaurants und Einkaufsmöglichkeiten vorhanden. Der Ortskern von Altenau ist in 15 gemütlichen Minuten zu Fuß erreichbar.

Die in 2009 mit EU-Mitteln neu gebaute Herztherme mit ausgeprägtem Wellness-Charakter ist fußläufig in 5 Minuten erreichbar.



Herbststimmung an der Talsperre

Freizeitmöglichkeiten

Bootstouren, Kanufahren, Klettern, Minigolf, Sauna, Schwimmen, Segeln, Ski-Langlauf, Skifahren, Snowboarden, Tauchen, Wandern

Besonderheiten der Ferienwohnung



Kindergerecht

Verpflegung

Selbstverpflegung

Aufteilung der Ferienwohnung

Personen

max. 5

Wohnfläche

45 qm

Zimmer

- 1 Wohnzimmer
- 1 Schlafzimmer
- 1 Badezimmer
- 1 Kinderzimmer
- 1 Flur
- 2 Schlafkojen 90x210 cm

Grundriss



Ausstattung Innen

Schlafbereich

1 Doppelbett

Küche und Haushaltsgegenstände

3-Plattenherd, Gefrierfach, Kaffeemaschine, Kochzeile, Kühlschrank, Toaster

Bad und Sanitär

Duschbad, WC

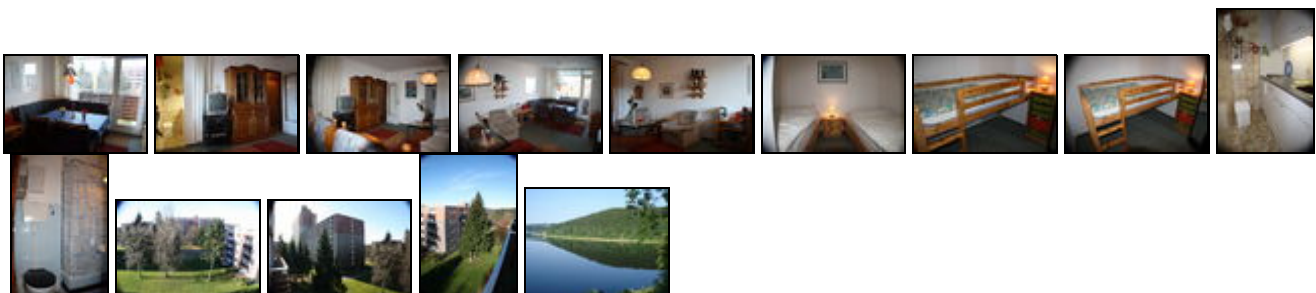
Unterhaltung und Kommunikation

CD-Player, DVD-Player, Empfang deutschsprachiger TV-Programme, Fernseher, HIFI-Anlage, Kabel-TV, Kassettenspieler, Radio, Videorecorder

Ausstattung Außen

Balkon, Gartenmöbel, Spielplatz

Bilder



Anreisetag

nach Absprache

Anreisemöglichkeit nach Altenau

Mit dem PKW erreichen Sie Altenau mit dem PKW in etwa 45 Minuten von verschiedenen Autobahnabfahrten aus. Die Anreise mit der Bahn führt Sie zum Bahnhof Oker, von dort aus verkehrt ein Bus direkt zum Ferienpark. Der nächste Flughafen ist Hannover.

Preise

Die Preise enthalten die (etwaig anfallende) Umsatzsteuer und setzen sich wie folgt zusammen aus den je nach Saison variierenden Mietkosten und den verbrauchsabhängigen Neben- und ggf. Zusatzkosten:

Zeitraum

27. Dez. bis 06. Jan. : 65 EUR/Tag

07. Jan. bis 26. Dez. : 24 EUR/Tag

Zusatz

Bettwäsche bitte selber mitbringen

Nebenkosten

ortsübliche Kurtaxe, Endreinigung

Die vorgenannten Angaben zu den Konditionen für eine Anmietung stellen lediglich eine saisonale Preisübersicht und kein konkretes Vermietungsangebot dar. Gerne nenne ich Ihnen auf Anfrage einen Endpreis für eine von Ihnen angefragte Zeit.

Kontakt

Ansprechpartner

Herr Roland Spahn

Telefon

+491724109501




Telefax

+494071302445

Mobil

+491724109501

Wir sprechen

 deutsch  englisch  französisch

 italienisch

Wir übernehmen keine Haftung für die Richtigkeit der Angaben. Stand: 26.05.2012

URL (Detailansicht): <http://www.ferienwohnungen.de/ferienwohnung/177/>
URL (dieser Druckansicht): <http://www.ferienwohnungen.de/ferienwohnung/177/druckansicht/>
URL (PDF-Datei): <http://www.ferienwohnungen.de/ferienwohnung/177/druckansicht-177.pdf>