



Schöne gepflegte Ferienwohnung, 43 qm, für 2 Pers, 4 Sterne, ruhige Lage, großer Garten mit Terrasse/Liegewiese, Garage für Motorräder, ab 35€/2 Pers.



Beschreibung der Ferienwohnung

Sehr schöne komfortable Ferienwohnung für 2 Personen mit gepflegter Ausstattung (4 Sterne DTV), ruhige Lage mit herrlichem Blick auf den Ort und die Weinberge, Terrasse mit Garten-Grill und Liegewiese, Wohnung mit 43 qm, Schlafzimmer (Doppelbett), eine zusätzliche Schlafmöglichkeit im Wohnzimmer mit Zustellbett möglich, SAT-TV, Dusche/WC mit Fön, Wohnküche mit Cerankochfeld/Backofen, Kühl-/Gefrierschrank, Toaster. Nichtraucher, sep. Eingang, PKW-Parkplatz am Haus, Garage für Motorräder/Fahrräder, **Baujahr:** 1991 **Renovierung in:** 2009

Ferienwohnung mit Terrasse und Garten

Lage von Kappelrodeck



Land
Deutschland

Bundesland
Baden-Württemberg

Region
Ortenaukreis, Schwarzwald

Ort
77876 Kappelrodeck

Straße
Waldstraße 49

Beschreibung der Umgebung

Kappelrodeck ist der größte Ort in der Ferienregion Achertal. Beliebt sind nicht nur die Weinwanderungen durch die Rebberge sondern auch die zahlreichen Feste auf dem Markplatz. Lassen Sie sich verwöhnen mit den Genüssen der Region und den ausgezeichneten Rotweinen. Die Region und die umliegenden Berge des Nordschwarzwaldes sind ein ideales Urlaubsparadies für Wanderer und Genießer. Ganzjähriges vielfältiges Veranstaltungsprogramm. Schönes Freibad 500m, Badesee 10km.



Kappelrodeck inmitten der Weinberge

Freizeitmöglichkeiten

Angeln, Bowling, Casino, Drachenfliegen, Fitness, Freizeitbad, Freizeitpark, Golf, Inline-Skaten, Kartbahn, Kegeln, Klettern, Minigolf, Mountainbiken, Nordic-Walking, Paragleiten, Radfahren, Reiten, Rodeln, Sauna, Schneeschuhwandern, Schwimmen, Shopping, Sightseeing, Ski-Langlauf, Skifahren, Snowboarden,

Besonderheiten der Ferienwohnung



H Haustiere auf Anfrage,  Nichtraucher

Urlaubsideen

Langzeitvermieter

Für Langzeitmieter bieten wir vom November bis April unsere Wohnung zu einem attraktiven Pauschalpreis an. [Sport- und Aktivurlaub](#)

In unserer Region und dem Achertal gibt es vielfältige Sport- und Fitnessangebote. Ideal für Wanderer, Nordic-Walking-Begeisterte, Mountainbiker, Tennisliebhaber, Golfer, Angler und Wintersportler. [Unterkunft für Motorradfahrer](#)

Wir bieten Ihnen eine kostenlose Garagennutzung für Ihr Motorrad. Die Region, der Schwarzwald sowie die Rheinebene und das nahe Elsass mit den Vogesen bieten Traumstrecken für Biker. [Unterkunft in den Bergen](#)

Unsere Ferienwohnung liegt am Fuße des Nordschwarzwaldes, ca. 280m ü.NN und ist ein idealer Ausgangspunkt für Wanderungen in den umliegenden Bergen. Wanderwege führen bis 1000m ü.NN. Geführte Wanderungen werden regelmäßig angeboten. [Unterkunft in Weinanbaugebieten](#)

Kappelrodeck und Waldulm sind bekannt für ihre ausgezeichneten Rotweine. Beliebt sind Weinwanderungen durch die Rebberge des Ortes und wöchentliche unterhaltsame Weinproben der Winzergenossenschaften Hex vom Dasenstein und WG Waldulm.

Verpflegung

Selbstverpflegung

Zusätzlich

Getränkesservice

Aufteilung der Ferienwohnung

Personen

max. 2

Wohnfläche

43 qm

Zimmer

- 1 Wohnzimmer
- 1 Schlafzimmer
- 1 Badezimmer

Ausstattung Innen

Extras

Heizung

Schlafbereich

1 Doppelbett, Bettwäsche vorhanden, Schlafsofa

Küche und Haushaltsgegenstände

4-Zonen Cerankochfeld, Backofen, Dunstabzugshaube, Einbauküche, Gefrierfach, Kaffeemaschine, Kühlschrank, Mikrowelle, Staubsauger, Toaster, Wasserkocher

Bad und Sanitär

Duschbad, Föhn, Handtücher vorhanden, WC, Waschmaschine

Unterhaltung und Kommunikation

CD-Player, Fernseher, Internetzugang (DSL), Radio, SAT-Anlage, Spielesammlung, W-LAN

Zusätzlich

Haustiere auf Anfrage, ein Zustellbett für eine dritte Person möglich

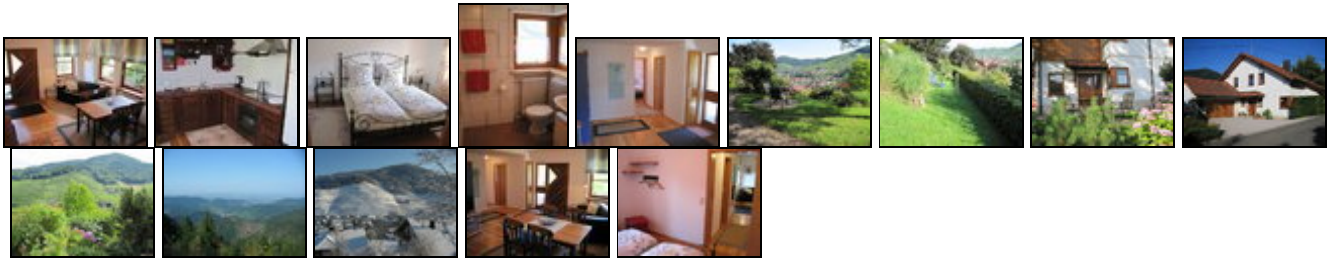
Ausstattung Außen

Fahrräder, Garagenstellplatz für Motorräder, Gartenmöbel, Grill, Liegen, PKW-Stellplatz, Sonnenliegen, Terrasse

Zusätzlich

großer Garten, Terrasse mit Sitzplatz, schöne Liegewiese, eBike-Verleih

Bilder



Belegungsplan

(letzte Aktualisierung am 25.05.2012)

frei
 belegt
 keine Angabe

Mai 2012							Juni 2012							Juli 2012							August 2012						
Mo	Di	Mi	Do	Fr	Sa	So	Mo	Di	Mi	Do	Fr	Sa	So	Mo	Di	Mi	Do	Fr	Sa	So	Mo	Di	Mi	Do	Fr	Sa	So
	1	2	3	4	5	6					1	2	3							1			1	2	3	4	5
7	8	9	10	11	12	13	4	5	6	7	8	9	10	2	3	4	5	6	7	8	6	7	8	9	10	11	12
14	15	16	17	18	19	20	11	12	13	14	15	16	17	9	10	11	12	13	14	15	13	14	15	16	17	18	19
21	22	23	24	25	26	27	18	19	20	21	22	23	24	16	17	18	19	20	21	22	20	21	22	23	24	25	26
28	29	30	31				25	26	27	28	29	30		23	24	25	26	27	28	29	27	28	29	30	31		
														30	31												

September 2012							Oktober 2012							November 2012							Dezember 2012						
Mo	Di	Mi	Do	Fr	Sa	So	Mo	Di	Mi	Do	Fr	Sa	So	Mo	Di	Mi	Do	Fr	Sa	So	Mo	Di	Mi	Do	Fr	Sa	So
					1	2	1	2	3	4	5	6	7				1	2	3	4						1	2
3	4	5	6	7	8	9	8	9	10	11	12	13	14	5	6	7	8	9	10	11	3	4	5	6	7	8	9
10	11	12	13	14	15	16	15	16	17	18	19	20	21	12	13	14	15	16	17	18	10	11	12	13	14	15	16
17	18	19	20	21	22	23	22	23	24	25	26	27	28	19	20	21	22	23	24	25	17	18	19	20	21	22	23
24	25	26	27	28	29	30	29	30	31					26	27	28	29	30			24	25	26	27	28	29	30
																					31						

Januar 2013							Februar 2013							März 2013							April 2013						
Mo	Di	Mi	Do	Fr	Sa	So	Mo	Di	Mi	Do	Fr	Sa	So	Mo	Di	Mi	Do	Fr	Sa	So	Mo	Di	Mi	Do	Fr	Sa	So
	1	2	3	4	5	6					1	2	3					1	2	3	1	2	3	4	5	6	7
7	8	9	10	11	12	13	4	5	6	7	8	9	10	4	5	6	7	8	9	10	8	9	10	11	12	13	14
14	15	16	17	18	19	20	11	12	13	14	15	16	17	11	12	13	14	15	16	17	15	16	17	18	19	20	21
21	22	23	24	25	26	27	18	19	20	21	22	23	24	18	19	20	21	22	23	24	22	23	24	25	26	27	28
28	29	30	31				25	26	27	28				25	26	27	28	29	30	31	29	30					

Mai 2013							Juni 2013							Juli 2013							August 2013						
Mo	Di	Mi	Do	Fr	Sa	So	Mo	Di	Mi	Do	Fr	Sa	So	Mo	Di	Mi	Do	Fr	Sa	So	Mo	Di	Mi	Do	Fr	Sa	So
		1	2	3	4	5						1	2	1	2	3	4	5	6	7				1	2	3	4
6	7	8	9	10	11	12	3	4	5	6	7	8	9	8	9	10	11	12	13	14	5	6	7	8	9	10	11
13	14	15	16	17	18	19	10	11	12	13	14	15	16	15	16	17	18	19	20	21	12	13	14	15	16	17	18
20	21	22	23	24	25	26	17	18	19	20	21	22	23	22	23	24	25	26	27	28	19	20	21	22	23	24	25
27	28	29	30	31			24	25	26	27	28	29	30	29	30	31				26	27	28	29	30	31		

Anreisetag

Die Wohnung ist i.d.R. bezugsfertig ab ca. 15 Uhr bzw. nach Absprache. An- und Abreisetag nach Vereinbarung.

Anreisemöglichkeit nach Kappelrodeck

BAB A5 Karlsruhe-Basel, Ausfahrt 53 (Achern), 8km auf der L87 Richtung Schwarzwaldhochstraße, Ausfahrt Kappelrodeck, folgen Sie der Hauptstraße 1,2km dann geradeaus Straße Grüner Winkel, dann rechts ab Schlossbergstrasse, dann links ab und die Waldstraße hochfahren, nach 500 m sind Sie am Ziel.

Preise

Die Preise enthalten die (etwaig anfallende) Umsatzsteuer und setzen sich wie folgt zusammen aus den je nach Saison variierenden Mietkosten und den verbrauchsabhängigen Neben- und ggf. Zusatzkosten:

Zeitraum

01. Jan. bis 31. Dez.: 35 EUR/Tag

Zusatz

Mindestbelegung 3-4 Tage á 38€/2 Pers.

Ab 5 Tage 35 €/2 Pers.

zusätzl. auf Anfrage: 1 Erw á 6€/Tag, Kind bis 14 Jahre á 3€/Tag, Haustier nach Vereinbarung (Hund 3€/Tag)

Einheit

Die Preise sind gültig bis 2 Personen.

Nebenkosten

incl. Bettwäsche und Handtücher
 incl. Strom/Wasser/Heizung
 incl. Parkplatz
 incl. Garage für Motorrad / Fahrrad
 incl. WLAN
 incl. Endreinigung

Die vorgenannten Angaben zu den Konditionen für eine Anmietung stellen lediglich eine saisonale Preisübersicht und kein konkretes Vermietungsangebot dar. Gerne nenne ich Ihnen auf Anfrage einen Endpreis für eine von Ihnen angefragte Zeit.

Kontakt

Ansprechpartner

Eheleute Robin und Susanne Hils

Telefon

07842-8175 oder 2182

Wir sprechen

 deutsch  englisch  französisch

 niederländisch

Wir übernehmen keine Haftung für die Richtigkeit der Angaben. Stand: 26.05.2012

URL (Detailansicht): <http://www.ferienwohnungen.de/ferienwohnung/17653/>
URL (dieser Druckansicht): <http://www.ferienwohnungen.de/ferienwohnung/17653/druckansicht/>
URL (PDF-Datei): <http://www.ferienwohnungen.de/ferienwohnung/17653/druckansicht-17653.pdf>