

**** neue, gemütliche Ferienwohnungen in einem landschaftlich schönen, ruhigen und naturbelassenen Hochtal Südtirols - dem Matschertal im Vinschgau.



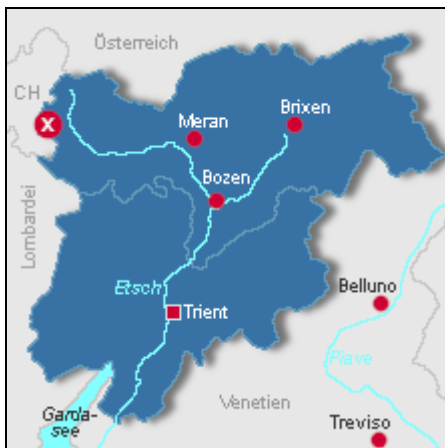
Beschreibung der Ferienwohnung

Herzlich willkommen am Inner-Glieshof auf 1.824 m. Unser Hof ist vom Südtiroler Bauernbund mit 4 Blumen ausgezeichnet worden. Das steht für Qualität und Gastfreundschaft. Sie finden hier ein angenehmes, familiäres Ambiente. In den komfortablen Ferienwohnungen fühlen Sie sich wie zu Hause. Alle Wohnungen haben Balkon, Koch- und Eßgeschirr, Bettwäsche, Handtücher, Sat/TV, neuer gemütlicher Gästeraum mit Kaminofen. Kinder erfreuen sich am Spiel- und Grillplatz, sowie an den großen und kleinen Tieren

Baujahr: 1993 **Renovierung in:** 2008

Bauernhof Inner-Glieshof im Matschertal

Lage von Mals



Land
Italien

Urlaubsland
Trentino-Südtirol

Region
Vinschgau

Ort
39024 Mals

Beschreibung der Umgebung

Auf der Sonnenseite der Ötztaler Gletscherberge finden Bergsteiger und Wanderer eine intakte, urige Naturlandschaft mit einer Fülle von seltenen Alpenblumen, abgeschiedene, stille Orte fern vom Alltagslärm. Für Skitourengeher und Schneeschuhwanderer haben die mächtigen Berge dieses faszinierenden Tales einen ganz besonderen Reiz. Ein wahres Paradies.

Unsere großen und kleinen Gäste können das bäuerliche Leben am Hof kennenlernen und unsere Köstlichkeiten genießen, wie Südtiroler Speck,...



Inner-Glieshof mit Umgebung

Freizeitmöglichkeiten

Angeln, Bogenschiessen, Mountainbiken, Rodeln, Sauna, Schlittschuhlaufen, Schneeschuhwandern, Skifahren, Snowboarden, Wandern, Wellness

Zusätzlich

Skitouren, bergsteigen,

Besonderheiten der Ferienwohnung

 Skiunterkunft,  Haustiere auf Anfrage,  Kindgerecht,  Nichtraucher

Urlaubsideen

Alleinlage - Ruhe

Unser Bauernhof liegt inmitten von blühenden Bergwiesen und Wäldern. Ruhig ist es deshalb, weil unser Hof und Almgasthof nur durch eine Zufahrtsstraße erreichbar ist. [Skiunterkunft](#)

Das Matschertal ist ein hochalpines Bergtal, das sich vor allem für Skitourengeher und Schneeschuhwanderer auszeichnet, aber auch für Familien, die Spaß am Rodeln und Skifahren an unserem kleinen Skilift haben. Trockner und Skiunterstellmöglichkeit. [Unterkunft für Motorradfahrer](#)

Motorradfahrer bieten wir kostenlos unsere Garage an, eigener Trockenraum vorhanden. Empfehlenswerte und schnell erreichbare Strecken sind das Stiflersjoch, die nahegelegenen Schweizer Pässe, sowie alle unsere Südtiroler Hochalpenstraßen. [Unterkunft in den Bergen](#)

Unser Bauernhof liegt sehr gut erreichbar auf 1.824 m ü.d.M. und ist ein idealer Ausgangspunkt für leichte und anspruchsvolle Bergtouren und Wanderungen - ob zu abgelegenen Bergseen oder als Höhepunkt Ihrer Urlaubswoche auf den Gipfel der Weißkugel. [Urlaub/Ferien auf dem Bauernhof](#)

Auf unserem Bauernhof halten wir Milchkühe, Zuchtkälber, Schweine, Hühner, Katzen, Hasen und Meerschweinchen. Gerne darf mitgeholfen werden auch beim Herstellen unserer hofeigenen Produkte (Milch, Eier, Joghurt, Speck, Kaminwürzen, Marmeladen...)

Verpflegung

Brötchendienst, Frühstück auf Wunsch, Selbstverpflegung

Zusätzlich

Gerne können Sie unsere hofeigenen Produkte wie Milch, Käse, Butter, Joghurt, Marmeladen, Speck, Bündner Fleisch, Kaminwürzen, Salami, Eier, frische Kräuter aus dem Garten, Honig, für die Ferienwohnung beziehen.

Aufteilung der Ferienwohnung

Personen

max. 5

Wohnfläche

66 qm

Zimmer

- 1 Wohnzimmer
- 2 Schlafzimmer
- 2 Badezimmer
- 1 Gästeraum
- 1 Ski- und Schuhraum
- 1 Waschraum
- 1 Schuhtrockner

Grundriss



Ausstattung Innen

Extras

Hausbar, Heizung, Kaminofen, Safe

Schlafbereich

1 Einzelbett, 2 Doppelbetten, Bettwäsche vorhanden, Schlafsofa

Küche und Haushaltsgegenstände

2-Zonen Cerankochfeld, Backofen, Bügeleisen, Dunstabzugshaube, Einbauküche, Gefrierfach, Geschirrspüler, Kaffeemaschine, Kühlschrank, Mikrowelle, Mixer, Staubsauger, Toaster, Wasserkocher

Bad und Sanitär

Duschbad, Föhn, Handtücher vorhanden, Trockner, WC, Waschmaschine, Wäscheständer

Kinder

2 Kinderbetten, Kinderhochstuhl, Wickelaufgabe

Unterhaltung und Kommunikation

Dart, Empfang deutschsprachiger TV-Programme, Fernseher, Radio, SAT-Anlage, Spielesammlung

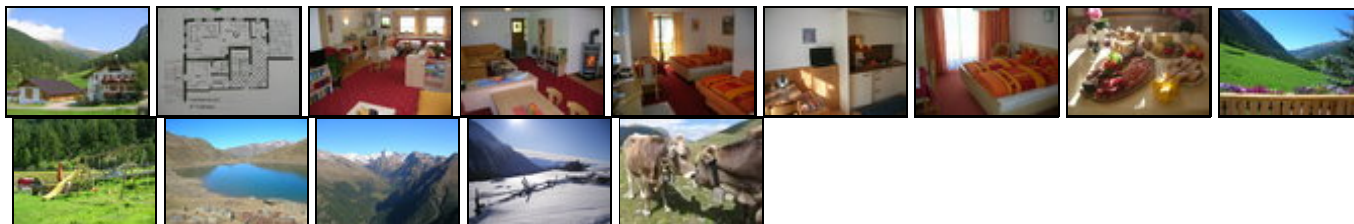
Zusätzlich

Sauna, Solarium, Whirl-pool im anliegenden Almhotel Glieshof möglich

Ausstattung Außen

Balkon, Fahrradschuppen, Garagenstellplatz für Motorräder, Garten, Gartenmöbel, Grill, Liegen, PKW-Stellplatz, Sandkiste, Spielplatz

Bilder



Anreisetag

nach Absprache

Anreisemöglichkeit nach Mals

Den Inner-Glieshof im Matschertal im Oberen Vinschgau erreichen Sie entweder über den Reschenpass kommend noch 22 km Richtung Meran, biegen nach der Ortschaft Tartsch links ins Matschertal ab und nach 14 km taleinwärts erreichen Sie unseren Hof. Über die Autobahn A22 Brenner - Bozen Ausfahrt Meran/Reschenpass bis Tartsch, wo Sie ins Matschertal einbiegen.

Gerne holen wir Sie vom Bahnhof/Bushaltestelle Mals ab.

Preise

Die Preise enthalten die (etwaig anfallende) Umsatzsteuer und setzen sich wie folgt zusammen aus den je nach Saison variierenden Mietkosten und den verbrauchsabhängigen Neben- und ggf. Zusatzkosten:

Zeitraum

01. Jan. bis 31. Dez.: 38 EUR/Tag

01. Jan. bis 31. Dez.: 50 EUR/Tag

Einheit

Die Preise sind gültig für 2 Personen.

Nebenkosten

Es fallen keine weitere Kosten an. Im Preis ist alles inbegriffen wie z.B. Bett- und Badwäsche, Strom, Wasser, Heizung und Endreinigung

Zusatz

Der Preis für 2 Pers. beträgt 38,00-50,00 Euro in der FW/Tag. Gerne unterbreiten wir Ihnen ein unverbindliches Angebot. Kinder bis 2 Jahre sind gratis. Kinder von 2-6 J. bezahlen 7 Euro, Kinder von 7-10 J. bezahlen 9 Euro am Tag.

Jeder weitere Erwachsene bezahlt 10 Euro/Tag. Wir bieten unseren Gästen ein reichhaltiges Bauernfrühstück an. Der Preis für Z/F beträgt 25,00 bis max. 32,00 pro Pers./Tag.

Die vorgenannten Angaben zu den Konditionen für eine Anmietung stellen lediglich eine saisonale Preisübersicht und kein konkretes Vermietungsangebot dar. Gerne nenne ich Ihnen auf Anfrage einen Endpreis für eine von Ihnen angefragte Zeit.

Kontakt

Firma

Heinisch Reinhard

Ansprechpartner
Familie Reinhard Heinisch

Telefon
0039 0473 842659

Telefax
0039 0473 842659

Mobil
33 81 33 12 04

Wir sprechen

 deutsch  italienisch

Wir übernehmen keine Haftung für die Richtigkeit der Angaben. Stand: 26.05.2012

URL (Detailansicht): <http://www.ferienwohnungen.de/ferienwohnung/17646/>
URL (dieser Druckansicht): <http://www.ferienwohnungen.de/ferienwohnung/17646/druckansicht/>
URL (PDF-Datei): <http://www.ferienwohnungen.de/ferienwohnung/17646/druckansicht-17646.pdf>