



Unser gepflegtes Landhaus mit 18 gemütlich eingerichteten Wohneinheiten liegt in absolut ruhiger Lage, mit Seeblick zum Jasmunder Bodden .



Einfahrt Landhaus-Hofmann

Beschreibung der Ferienwohnung

Unsere Zwei Zimmer Ferienwohnung München (Nr. 09) mit Terrasse hat ein separates Schlafzimmer mit Doppelbett und Schrank. Der Wohn-/Essbereich ist mit einer Küchenzeile, Esstisch für 3 Personen, Ausziehcouch mit Schlafgelegenheit für 1-2 Personen, sowie TV ausgestattet. Das Badezimmer verfügt über Dusche, WC, Waschbecken und Fön.

Baujahr: 1998 **Renovierung in:** 2008

Alle Unterkünfte in diesem Objekt

Unser familiär geführtes Haus verfügt über insgesamt 18 gemütlich eingerichtete Wohneinheiten, zwischen 20qm und 90qm.

Alle Wohneinheiten verfügen über W-LAN, Badezimmer, und je nach Wohnungsgröße über eine Küchenzeile oder eine kleine Pantry-Küche.

Unser schöner Garten mit Grill, Kinderspielplatz, großem Trampolin und freiem Blick in die Natur und zum Wasser, lädt zu gemütlichen Stunden ein.

Wer zum entspannen noch ein Buch benötigt, der findet in unserer Büchersammlung genau das richtige.

■ Landhaus Hofmann - Ein-Zimmer-Studio Stralsund	22 qm	max. 2 Personen
■ Landhaus Hofmann - Ferienwohnung Potsdam	28 qm	max. 2 Personen
■ Landhaus Hofmann - Ferienwohnung München	41 qm	max. 3 Personen
■ Landhaus Hofmann - Ferienwohnung Königswinter	42 qm	max. 4 Personen
■ Landhaus Hofmann Ferienwohnung Meißen	47 qm	max. 4 Personen
■ Landhaus Hofmann - Ferienwohnung Koblenz	51 qm	max. 5 Personen
■ Landhaus-Hofmann - Ferienwohnung Stuttgart	73 qm	max. 5 Personen

Lage von Glowe-Polchow



Land
Deutschland

Bundesland
Mecklenburg-Vorpommern

Region
Ostsee-Insel Rügen

Ort
18551 Glowe-Polchow

Straße
Dorfstr. 40

Beschreibung der Umgebung

Zum kleinen Sand- und Naturstrand sind es ca. 400m. Ideal für Surfer, Segler, Badefreudige, Angler, Wanderer und Radfahrer. Im Umkreis von ca. 200m gibt es eine Fischräucherei, einen Fahrradverleih und ein Fischrestaurant.

Der 12 km lange Sandstrand von Glowe (die Schaabe) und das Erlebnisbad Jasmund Therme mit beheiztem Außenbecken, Whirlpool, Riesenrutsche, Saunalandschaft sind ca. 3,5 km entfernt.

Wir sind der ideale Ausgangspunkt, zum erkunden der ganzen Insel.



Blick auf den Jasmunder Bodden

Freizeitmöglichkeiten

Angeln, Freizeitpark, Golf, Kanufahren, Kegeln, Klettern, Minigolf, Radfahren, Reiten, Sauna, Schwimmen, Segeln, Segelschule, Sommer-Rodelbahn, Surfen, Surfschule, Tennis, Wandern

Besonderheiten der Ferienwohnung

 Haustiere nicht gestattet,  Kindgerecht,  Nichtraucher

Urlaubsideen

Angelobjekt

Unser Landhaus liegt ca. 400 m entfernt vom Jasmunder Bodden. Ideal für Angler. [Gruppenunterkunft](#)

Wir freuen uns über Gruppen. Unser Landhaus verfügt über 18 verschieden große Wohneinheiten für 1 - 6 Personen. [Langzeitvermieter](#)

Wir haben Sonderpreise für Langzeitmieter. [Sport- und Aktivurlaub](#)

Wir liegen ideal für Segler, Surfer, Wanderer, Badefreudige, Farradfahrer und Angler. [Unterkunft für Motorradfahrer](#)

Motorradfahrer sind bei uns herzlich willkommen. Alle Wohneinheiten haben einen kostenlosen Parkplatz. Wir haben einen separaten Hauswirtschaftsraum mit Trockengelegenheit, Waschmaschine, Trockner, Bügelbrett und Bügeleisen.

Verpflegung

Selbstverpflegung

Aufteilung der Ferienwohnung

Personen

max. 3

Wohnfläche

41 qm

Zimmer

- 1 Wohnzimmer
- 1 Schlafzimmer
- 1 Badezimmer

Ausstattung Innen

Extras

Fliegenschutzgitter, Heizung

Schlafbereich

1 Doppelbett, Bettwäsche vorhanden, Schlafsofa

Küche und Haushaltsgegenstände

2-Zonen Cerankochfeld, Einbauküche, Gefrierfach, Kaffeemaschine, Kühlschrank, Toaster, Wasserkocher

Bad und Sanitär

Föhn, WC

Kinder

Kinderhochstuhl

Unterhaltung und Kommunikation

Fernseher, SAT-Anlage, W-LAN

Zusätzlich

Separate Waschküche mit Waschmaschine, Trockner, Bügelbrett und Bügeleisen

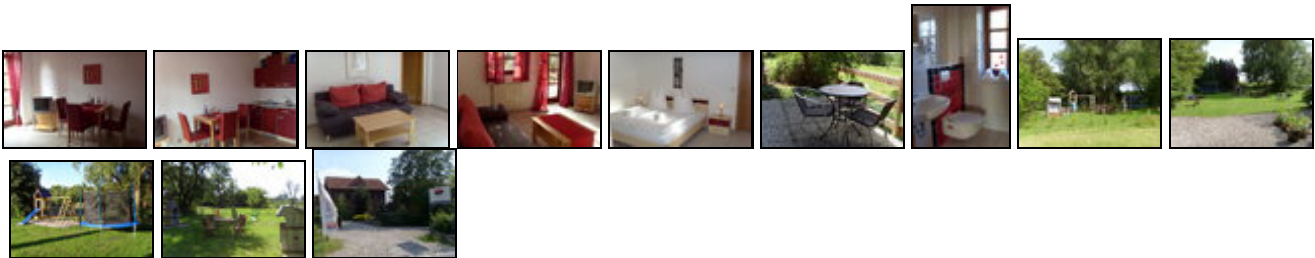
Ausstattung Außen

Fahrradständer, Feuerstelle, Garten, Gartenmöbel, Grill, Liegen, PKW-Stellplatz, Spielplatz, Strandkorb, Terrasse

Zusätzlich

Für unsere jüngeren Gäste haben wir ein großes Trampolin

Bilder



Belegungsplan

(letzte Aktualisierung am 23.05.2012)

frei
 belegt
 keine Angabe

Mai 2012							Juni 2012							Juli 2012							August 2012						
Mo	Di	Mi	Do	Fr	Sa	So	Mo	Di	Mi	Do	Fr	Sa	So	Mo	Di	Mi	Do	Fr	Sa	So	Mo	Di	Mi	Do	Fr	Sa	So
	1	2	3	4	5	6				1	2	3							1			1	2	3	4	5	
7	8	9	10	11	12	13	4	5	6	7	8	9	10	2	3	4	5	6	7	8	6	7	8	9	10	11	12
14	15	16	17	18	19	20	11	12	13	14	15	16	17	9	10	11	12	13	14	15	13	14	15	16	17	18	19
21	22	23	24	25	26	27	18	19	20	21	22	23	24	16	17	18	19	20	21	22	20	21	22	23	24	25	26
28	29	30	31				25	26	27	28	29	30		23	24	25	26	27	28	29	27	28	29	30	31		
														30	31												

September 2012							Oktober 2012							November 2012							Dezember 2012						
Mo	Di	Mi	Do	Fr	Sa	So	Mo	Di	Mi	Do	Fr	Sa	So	Mo	Di	Mi	Do	Fr	Sa	So	Mo	Di	Mi	Do	Fr	Sa	So
					1	2	1	2	3	4	5	6	7				1	2	3	4						1	2
3	4	5	6	7	8	9	8	9	10	11	12	13	14	5	6	7	8	9	10	11	3	4	5	6	7	8	9
10	11	12	13	14	15	16	15	16	17	18	19	20	21	12	13	14	15	16	17	18	10	11	12	13	14	15	16
17	18	19	20	21	22	23	22	23	24	25	26	27	28	19	20	21	22	23	24	25	17	18	19	20	21	22	23

24	25	26	27	28	29	30	29	30	31				26	27	28	29	30			24	25	26	27	28	29	30
																				31						

Januar 2013							Februar 2013							März 2013							April 2013						
Mo	Di	Mi	Do	Fr	Sa	So	Mo	Di	Mi	Do	Fr	Sa	So	Mo	Di	Mi	Do	Fr	Sa	So	Mo	Di	Mi	Do	Fr	Sa	So
	1	2	3	4	5	6					1	2	3					1	2	3	1	2	3	4	5	6	7
7	8	9	10	11	12	13	4	5	6	7	8	9	10	4	5	6	7	8	9	10	8	9	10	11	12	13	14
14	15	16	17	18	19	20	11	12	13	14	15	16	17	11	12	13	14	15	16	17	15	16	17	18	19	20	21
21	22	23	24	25	26	27	18	19	20	21	22	23	24	18	19	20	21	22	23	24	22	23	24	25	26	27	28
28	29	30	31				25	26	27	28				25	26	27	28	29	30	31	29	30					

Mai 2013							Juni 2013							Juli 2013							August 2013						
Mo	Di	Mi	Do	Fr	Sa	So	Mo	Di	Mi	Do	Fr	Sa	So	Mo	Di	Mi	Do	Fr	Sa	So	Mo	Di	Mi	Do	Fr	Sa	So
		1	2	3	4	5						1	2	1	2	3	4	5	6	7				1	2	3	4
6	7	8	9	10	11	12	3	4	5	6	7	8	9	8	9	10	11	12	13	14	5	6	7	8	9	10	11
13	14	15	16	17	18	19	10	11	12	13	14	15	16	15	16	17	18	19	20	21	12	13	14	15	16	17	18
20	21	22	23	24	25	26	17	18	19	20	21	22	23	22	23	24	25	26	27	28	19	20	21	22	23	24	25
27	28	29	30	31			24	25	26	27	28	29	30	29	30	31				26	27	28	29	30	31		

Anreisetag

nach Absprache

Anreisemöglichkeit nach Glowe-Polchow

Mit dem Auto: Die neue Autobahn A20 führt Sie von Rostock oder Neubrandenburg über den neuen autobahnähnlichen Rügen-Zubringer bis nach Stralsund. Dann geht es über die Rügenbrücke direkt auf die Insel. Folgen Sie der B96 in Richtung Sassnitz/Sagard. Durchfahren Sie Sagard Richtung Bobbin/Glowe bis zur Kreuzung Polchow/Neddesitz und biegen Sie dort links ab. In Polchow angekommen fahren Sie immer gerade aus, bis Sie links unsere Einfahrt sehen (Schild und große Fahne Landhaus-Hofmann).

Preise

Die Preise enthalten die (etwaig anfallende) Umsatzsteuer und setzen sich wie folgt zusammen aus den je nach Saison variierenden Mietkosten und den verbrauchsabhängigen Neben- und ggf. Zusatzkosten:

Zeitraum

19. Jun. bis 31. Aug. : 69 EUR/Woche
 01. Sep. bis 31. Okt. : 53 EUR/Woche
 01. Nov. bis 19. Dez. : 37 EUR/Woche
 20. Dez. bis 06. Jan. : 69 EUR/Woche
 07. Jan. bis 30. Mär. : 37 EUR/Woche
 31. Mär. bis 18. Jun. : 53 EUR/Woche

Zusatz

Zusatz

Alle Preise verstehen sich pro Nacht und Wohnung.
 Im Preis enthalten sind: Bettwäsche, Handtücher, Geschirrtücher, Grubentuch, Badvorleger (Erstausstattung), sowie Strom, Wasser und Heizung.
 W-LAN Anschluss und Parkplatz sind kostenlos.

Nebenkosten

Nicht enthalten ist die Kurtaxe gemäß Gemeindverordnung und die Kosten für die Endreinigung einmalig 35,00 Euro.

Last Minute

vom 25.05.2012 bis 09.06.2012
 Last Minute: 7 Nächte bleiben 6 Nächte bezahlen im Zeitraum bis 18.Juni 2012.

Die vorgenannten Angaben zu den Konditionen für eine Anmietung stellen lediglich eine saisonale Preisübersicht und kein konkretes Vermietungsangebot dar. Gerne nenne ich Ihnen auf Anfrage einen Endpreis für eine von Ihnen angefragte Zeit.

Kontakt

Firma

Landhaus Hofmann

Ansprechpartner

Herr Thomas Hofmann

Telefon

07153-30 82 81


Telefax

07153-30 82 79

Mobil

0175-59 91 938

Wir sprechen

 englisch

Wir übernehmen keine Haftung für die Richtigkeit der Angaben. Stand: 27.05.2012

URL (Detailansicht): <http://www.ferienwohnungen.de/ferienwohnung/17592/>
URL (dieser Druckansicht): <http://www.ferienwohnungen.de/ferienwohnung/17592/druckansicht/>
URL (PDF-Datei): <http://www.ferienwohnungen.de/ferienwohnung/17592/druckansicht-17592.pdf>