



Die geräumige 2-Zimmerwohnung (66 qm) befindet sich in Südthüringen angrenzend zu Oberfranken, in zentraler Lage, nur 3 min vom Stadtkern entfernt.



vor dem Haus

Beschreibung der Ferienwohnung

Die Nichtraucherwohnung ist komfortabel ausgestattet und bietet Platz für max. 4 Personen

- Badezimmer: 7m². Badmöbel mit Waschtisch, Dusche u. Toilette
- Küche: Herd m. Backofen, Kaffeemaschine, Wasserkocher, Toaster, Geschirrspüler u. Kühlschrank
- Wohnzimmer: Esstisch mit 4 Stühlen, Schlafesocksofa (120x200) 2 Sideboards, TV, DVD, Radio, Garderobe
- Schlafzimmer: Doppelbett(180x200), Sidebord Kleiderschrank
- Terrasse: Gartentisch, Stühle m. Auflagen, Grill
- Parkplatz: Parken vor der Tür

Baujahr: 1800 **Renovierung in:** 2009

Lage von Hildburghausen



Land
Deutschland

Bundesland
Thüringen

Region
Südthüringen, Werratal

Ort
98646 Hildburghausen

Beschreibung der Umgebung

Von Meyer's Lexikon - Bayern-Königin Therese - wenn sie sich nur ein wenig Zeit nehmen!

Die ehemalige Residenzstadt bietet Ihnen alle Möglichkeiten für einen interessanten und entspannten Kurzurlaub: Wandern und Radfahren, berühmte und geheimnisvolle Persönlichkeiten, wunderschön restaurierte historische Gebäude, 240 Millionen Jahre alte Saurierspuren, eines der ältesten Theater Deutschlands ... Am besten Sie überzeugen sich selbst davon!



Luftbild vom Ballon aus

Freizeitmöglichkeiten





Angeln, Bootstouren, Bowling, Fitness, Freizeitbad, Kanufahren, Kartbahn, Mountainbiken, Nordic-Walking, Radfahren, Rodeln, Sauna, Schwimmen, Shopping, Skifahren, Sommer-Rodelbahn, Thermalbäder, Wandern, Wellness, Zoo

Zusätzlich

Bei Bedarf: Persönliche Begleitung, der Ausflugsziele

Besonderheiten der Ferienwohnung



Skiunterkunft,  Barrierefrei,  Haustiere nicht gestattet,  Kindgerecht,  Nichtraucher

Urlaubsideen

Seniorenfreundliche Unterkunft

Die Ferienwohnung befindet sich im Erdgeschoß und ist barrierefrei. Es befinden sich drei verschiedene Thermalbäder in der Nähe. (Gut für Gicht, Reuma, Gelenke...) [Skiunterkunft](#)

Wintersportmöglichkeiten in der näheren Umgebung vorhanden. Orte wie Oberhof, Schmiedefeld, Stützerbach, Masserberg, Fehrenbach, Neuhaus am Rennweg dürften für jeden Wintersportler ein Begriff sein. [Sport- und Aktivurlaub](#)

Hildburghausen befindet sich am Werrataradweg. Oberhof erreichen Sie in 35 min. Dort finden jedes Jahr zahlreiche Weltcupveranstaltungen statt. Dort sind auch zahlreiche Ski-Ausleihstationen vorhanden. [Urlaub in historischen Gemäuern](#)

Das Haus mit d. gemütlichen restaurierten Ferienwohnung ist 260. Jahre alt u. befindet sich im ehemaligen Hugenottenviertel von Hildburghausen. Sehr gut erhalten ist der Laubengang im fränkischen Stil.

Verpflegung

Frühstück auf Wunsch

Zusätzlich

Frühstück. 7,00 € pro Person (in der 250 m entfernten Pension)

Aufteilung der Ferienwohnung

Personen

max. 4

Wohnfläche

66 qm

Zimmer

- 1 Wohnzimmer
- 1 Schlafzimmer
- 1 Badezimmer

Grundriss



Ausstattung Innen

Extras

Heizung

Schlafbereich

2 Einzelbetten, 1 Doppelbett, Bettwäsche vorhanden

Küche und Haushaltsgegenstände

4-Zonen Cerankochfeld, Backofen, Brotmaschine, Dunstabzugshaube, Einbauküche, Gefrierfach, Geschirrspüler, Kaffeemaschine, Kühlschrank, Staubsauger, Toaster, Wasserkocher

Bad und Sanitär

Duschbad, Handtücher vorhanden, WC, Wäscheständer

Kinder

1 Kinderbett

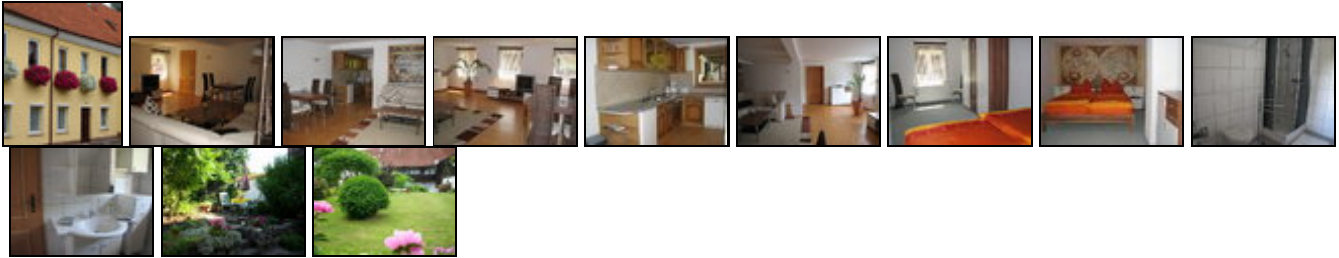
Unterhaltung und Kommunikation

CD-Player, DVD-Player, Empfang deutschsprachiger TV-Programme, Fernseher, HIFI-Anlage, Kabel-TV, Radio, Spielesammlung

Ausstattung Außen

Fahrradständer, Garten, Gartenmöbel, Grill, Sonnenliegen, Terrasse

Bilder



Belegungsplan

(letzte Aktualisierung am 15.05.2012)

frei
 belegt
 keine Angabe

| Mai 2012 | | | | | | | Juni 2012 | | | | | | | Juli 2012 | | | | | | | August 2012 | | | | | | |
|----------|----|----|----|----|----|----|-----------|----|----|----|----|----|----|-----------|----|----|----|----|----|----|-------------|----|----|----|----|----|----|
| Mo | Di | Mi | Do | Fr | Sa | So | Mo | Di | Mi | Do | Fr | Sa | So | Mo | Di | Mi | Do | Fr | Sa | So | Mo | Di | Mi | Do | Fr | Sa | So |
| | 1 | 2 | 3 | 4 | 5 | 6 | | | | | 1 | 2 | 3 | | | | | | | 1 | | | 1 | 2 | 3 | 4 | 5 |
| 7 | 8 | 9 | 10 | 11 | 12 | 13 | 4 | 5 | 6 | 7 | 8 | 9 | 10 | 2 | 3 | 4 | 5 | 6 | 7 | 8 | 6 | 7 | 8 | 9 | 10 | 11 | 12 |
| 14 | 15 | 16 | 17 | 18 | 19 | 20 | 11 | 12 | 13 | 14 | 15 | 16 | 17 | 9 | 10 | 11 | 12 | 13 | 14 | 15 | 13 | 14 | 15 | 16 | 17 | 18 | 19 |
| 21 | 22 | 23 | 24 | 25 | 26 | 27 | 18 | 19 | 20 | 21 | 22 | 23 | 24 | 16 | 17 | 18 | 19 | 20 | 21 | 22 | 20 | 21 | 22 | 23 | 24 | 25 | 26 |
| 28 | 29 | 30 | 31 | | | | 25 | 26 | 27 | 28 | 29 | 30 | | 23 | 24 | 25 | 26 | 27 | 28 | 29 | 27 | 28 | 29 | 30 | 31 | | |
| | | | | | | | | | | | | | | 30 | 31 | | | | | | | | | | | | |

| September 2012 | | | | | | | Oktober 2012 | | | | | | | November 2012 | | | | | | | Dezember 2012 | | | | | | |
|----------------|----|----|----|----|----|----|--------------|----|----|----|----|----|----|---------------|----|----|----|----|----|----|---------------|----|----|----|----|----|----|
| Mo | Di | Mi | Do | Fr | Sa | So | Mo | Di | Mi | Do | Fr | Sa | So | Mo | Di | Mi | Do | Fr | Sa | So | Mo | Di | Mi | Do | Fr | Sa | So |
| | | | | | 1 | 2 | 1 | 2 | 3 | 4 | 5 | 6 | 7 | | | | 1 | 2 | 3 | 4 | | | | | | 1 | 2 |
| 3 | 4 | 5 | 6 | 7 | 8 | 9 | 8 | 9 | 10 | 11 | 12 | 13 | 14 | 5 | 6 | 7 | 8 | 9 | 10 | 11 | 3 | 4 | 5 | 6 | 7 | 8 | 9 |
| 10 | 11 | 12 | 13 | 14 | 15 | 16 | 15 | 16 | 17 | 18 | 19 | 20 | 21 | 12 | 13 | 14 | 15 | 16 | 17 | 18 | 10 | 11 | 12 | 13 | 14 | 15 | 16 |
| 17 | 18 | 19 | 20 | 21 | 22 | 23 | 22 | 23 | 24 | 25 | 26 | 27 | 28 | 19 | 20 | 21 | 22 | 23 | 24 | 25 | 17 | 18 | 19 | 20 | 21 | 22 | 23 |
| 24 | 25 | 26 | 27 | 28 | 29 | 30 | 29 | 30 | 31 | | | | | 26 | 27 | 28 | 29 | 30 | | | 24 | 25 | 26 | 27 | 28 | 29 | 30 |
| | | | | | | | | | | | | | | | | | | | | | 31 | | | | | | |

| Januar 2013 | | | | | | | Februar 2013 | | | | | | | März 2013 | | | | | | | April 2013 | | | | | | |
|-------------|----|----|----|----|----|----|--------------|----|----|----|----|----|----|-----------|----|----|----|----|----|----|------------|----|----|----|----|----|----|
| Mo | Di | Mi | Do | Fr | Sa | So | Mo | Di | Mi | Do | Fr | Sa | So | Mo | Di | Mi | Do | Fr | Sa | So | Mo | Di | Mi | Do | Fr | Sa | So |
| | 1 | 2 | 3 | 4 | 5 | 6 | | | | | 1 | 2 | 3 | | | | | 1 | 2 | 3 | 1 | 2 | 3 | 4 | 5 | 6 | 7 |
| 7 | 8 | 9 | 10 | 11 | 12 | 13 | 4 | 5 | 6 | 7 | 8 | 9 | 10 | 4 | 5 | 6 | 7 | 8 | 9 | 10 | 8 | 9 | 10 | 11 | 12 | 13 | 14 |
| 14 | 15 | 16 | 17 | 18 | 19 | 20 | 11 | 12 | 13 | 14 | 15 | 16 | 17 | 11 | 12 | 13 | 14 | 15 | 16 | 17 | 15 | 16 | 17 | 18 | 19 | 20 | 21 |
| 21 | 22 | 23 | 24 | 25 | 26 | 27 | 18 | 19 | 20 | 21 | 22 | 23 | 24 | 18 | 19 | 20 | 21 | 22 | 23 | 24 | 22 | 23 | 24 | 25 | 26 | 27 | 28 |
| 28 | 29 | 30 | 31 | | | | 25 | 26 | 27 | 28 | | | | 25 | 26 | 27 | 28 | 29 | 30 | 31 | 29 | 30 | | | | | |
| | | | | | | | | | | | | | | | | | | | | | | | | | | | |

| Mai 2013 | | | | | | | Juni 2013 | | | | | | | Juli 2013 | | | | | | | August 2013 | | | | | | |
|----------|----|----|----|----|----|----|-----------|----|----|----|----|----|----|-----------|----|----|----|----|----|----|-------------|----|----|----|----|----|----|
| Mo | Di | Mi | Do | Fr | Sa | So | Mo | Di | Mi | Do | Fr | Sa | So | Mo | Di | Mi | Do | Fr | Sa | So | Mo | Di | Mi | Do | Fr | Sa | So |
| | | 1 | 2 | 3 | 4 | 5 | | | | | | 1 | 2 | 1 | 2 | 3 | 4 | 5 | 6 | 7 | | | | 1 | 2 | 3 | 4 |
| 6 | 7 | 8 | 9 | 10 | 11 | 12 | 3 | 4 | 5 | 6 | 7 | 8 | 9 | 8 | 9 | 10 | 11 | 12 | 13 | 14 | 5 | 6 | 7 | 8 | 9 | 10 | 11 |
| 13 | 14 | 15 | 16 | 17 | 18 | 19 | 10 | 11 | 12 | 13 | 14 | 15 | 16 | 15 | 16 | 17 | 18 | 19 | 20 | 21 | 12 | 13 | 14 | 15 | 16 | 17 | 18 |
| 20 | 21 | 22 | 23 | 24 | 25 | 26 | 17 | 18 | 19 | 20 | 21 | 22 | 23 | 22 | 23 | 24 | 25 | 26 | 27 | 28 | 19 | 20 | 21 | 22 | 23 | 24 | 25 |
| 27 | 28 | 29 | 30 | 31 | | | 24 | 25 | 26 | 27 | 28 | 29 | 30 | 29 | 30 | 31 | | | | | 26 | 27 | 28 | 29 | 30 | 31 | |
| | | | | | | | | | | | | | | | | | | | | | | | | | | | |

Anreisetag

nach Absprache

Preise

Die Preise enthalten die (etwaig anfallende) Umsatzsteuer und setzen sich wie folgt zusammen aus den je nach Saison variierenden Mietkosten und den verbrauchsabhängigen Neben- und ggf. Zusatzkosten:

Zeitraum

01. Jan. bis 31. Dez.: 37 EUR/Tag

Zusatz

Unsere Wohnung kostet für zwei Personen 37,- € pro Tag
 - ab 7 Tage 35,- €
 - Bettwäsche und Handtücher inkl.
 - maximal 4 Personen

Einheit

Die Preise sind gültig für 2 Personen.

Nebenkosten

jedes weitere Kind 8,-€ pro Nacht;
 Erwachsener 9,-€ pro Nacht;

Endreinigung 21,- €

Die vorgenannten Angaben zu den Konditionen für eine Anmietung stellen lediglich eine saisonale Preisübersicht und kein konkretes Vermietungsangebot dar. Gerne nenne ich Ihnen auf Anfrage einen Endpreis für eine von Ihnen angefragte Zeit.

Kontakt

Ansprechpartner

Herr Frank Karg

Telefon

03685-704093

Mobil

01522-9570083

Wir sprechen



deutsch

Wir übernehmen keine Haftung für die Richtigkeit der Angaben. Stand: 27.05.2012

URL (Detailansicht): <http://www.ferienwohnungen.de/ferienwohnung/17588/>
 URL (dieser Druckansicht): <http://www.ferienwohnungen.de/ferienwohnung/17588/druckansicht/>
 URL (PDF-Datei): <http://www.ferienwohnungen.de/ferienwohnung/17588/druckansicht-17588.pdf>