



Die helle und geräumige Ferienwohnung ist 130 qm groß und liegt im Obergeschoss unseres renovierten ehemaligen Bauernhauses in Osterrade m.eig. Garten



Ferienwohnung Hof Nordwind

### Beschreibung der Ferienwohnung

Die allergikergerechte, komfortable Ferienwohnung bietet alles für einen entspannten Urlaub im grünen Dithmarschen. Es sind 4 Schlafzimmer vorhanden, davon 1 mit einem Doppelbett und 3 mit je 2 Einzelbetten. Drei der Schlafzimmer haben ein eigenes Waschbecken. Es sind 2 im Jahre 2010 renovierte Duscbäder vorhanden sowie ein 32 qm grosses Wohnzimmer mit Schlafcouch, SAT-TV, DVD-Player und Stereoanlage. Die große separate Küche ist ausgestattet mit Waschmaschine, Spülmaschine, Mikrowelle u.v. m.

**Baujahr:** 1899 **Renovierung in:** 2001

### Lage von Osterrade



#### Land

Deutschland

#### Bundesland

Schleswig-Holstein

#### Region

Nord-Ostsee-Kanal

#### Ort

25767 Osterrade

#### Straße

Dorfstraße 18

### Beschreibung der Umgebung

Osterrade liegt in einer sehr reizvollen Wald-Wiesen-u. Moorlandschaft mit idealen Rad-und Wanderwegen. Ein Paradies für Angler sind Eider, Gieselau-und Nord-Ostsee-Kanal. In 30-50 Automin. sind Sie an bekannten Badeorten an der Nord-und Ostsee (Büsum, St Peter Ording, Eckernförde etc.). Städte wie Heide, Rendsburg und Friedrichstadt erreichen Sie in 20-30 Automin. In unmittelbarer Umgebung sind: Quellenbad Bunsoh, Erlebnisbad Albersdorf, Steinzeitpark Albersdorf (AÖZA). Ein Spielplatz im Dorf.

### Freizeitmöglichkeiten

Angeln, Bootstouren, Freizeitbad, Freizeitpark, Golf, Indoor-Spielhaus, Inline-Skaten, Kanufahren, Klettern, Kutschfahrten, Meerwasserschwimmbad, Nordic-Walking, Radfahren, Reiten, Sauna, Schwimmen, Ultralightfliegen, Wandern, Wasserski, Zoo

#### Zusätzlich

qualifizierter Reitunterricht in eigener Reithalle, Therapeutisches Reiten

### Besonderheiten der Ferienwohnung



Allergikergerecht



Haustiere nicht gestattet



Nichtraucher

## Urlaubsideen

### Angelobjekt

Herrliche Angelmöglichkeiten in der unmittelbaren Umgebung (Eider und Nord-Ostsee-Kanal). Hochseeangeln ab Büsum möglich (35 Autominuten). Ein Angelladen ist im Dorf in einer Minute zu erreichen. Weitere Angelläden in näherer Umgebung vorhanden. [Golfurlaub](#)

In 20-50 Autominuten erreichen Sie die Golfplätze in St. Michaelisdonn, in Hennstedt/Dithmarschen (Gut Apeldör), in Warwerort und in St.Peter Ording. [Gruppenunterkunft](#)

Unsere Ferienwohnung bietet Platz für maximal 10 Personen. Die Küche ist mit allem Komfort und mit einer extra großen Arbeitsfläche ausgestattet. Die Wohnung ist für Gruppen- und Familientreffen bestens geeignet. Parkmögl. auf dem Hof vorhanden. [Urlaub/Ferien mit dem Pferd](#)

Qualifizierter und freundlicher Reitunterricht in eigener Reithalle, Wochenendreitkurse zu verschiedenen Themen, therapeutisches Reiten, Unterbringung des eigenen Pferdes möglich, weitere Infos unter hof-nordwind im Internet zu finden.

---

## Verpflegung

Selbstverpflegung

### Zusätzlich

Brötchendienst auf Anfrage

---

## Aufteilung der Ferienwohnung

Personen

max. 10

Wohnfläche

130 qm

Zimmer

■ 1 Wohnzimmer

■ 4 Schlafzimmer

■ 2 Badezimmer

■ 1 separate Küche

■ 2 grosse Flure

---

## Ausstattung Innen

### Extras

Fliegenschutzgitter, Heizung

### Schlafbereich

6 Einzelbetten, 1 Doppelbett, Bettwäsche auf Anfrage, Schlafsofa

### Küche und Haushaltsgegenstände

4-Plattenherd, Backofen, Dunstabzugshaube, Einbauküche, Gefrierfach, Geschirrspüler, Kaffeemaschine, Kühlschrank, Mikrowelle, Mixer, Staubsauger, Toaster, Wasserkocher

### Bad und Sanitär

Duschbad, Handtücher auf Anfrage, WC, Waschmaschine, Wäscheständer

### Kinder

Kinderhochstuhl

### Unterhaltung und Kommunikation

DVD-Player, Empfang deutschsprachiger TV-Programme, Fernseher, HIFI-Anlage, SAT-Anlage, Spielesammlung

### Zusätzlich

ein Baby-Reisebett, Rauchmelder

---

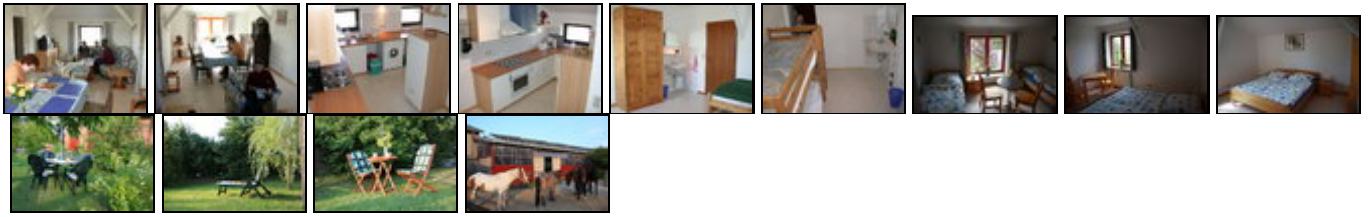
## Ausstattung Außen

Garten, Gartenmöbel, Grill, Liegen, PKW-Stellplatz, Pferdebox, Sonnenliegen

Zusätzlich

Reithalle, Schulpferde, Unterbringung eigener Pferde möglich, Badminton u. a. auf eigenem Rasen

Bilder



Belegungsplan

(letzte Aktualisierung am 16.05.2012)

frei
  belegt
  keine Angabe

Mai 2012							Juni 2012							Juli 2012							August 2012						
Mo	Di	Mi	Do	Fr	Sa	So	Mo	Di	Mi	Do	Fr	Sa	So	Mo	Di	Mi	Do	Fr	Sa	So	Mo	Di	Mi	Do	Fr	Sa	So
	1	2	3	4	5	6					1	2	3							1			1	2	3	4	5
7	8	9	10	11	12	13	4	5	6	7	8	9	10	2	3	4	5	6	7	8	6	7	8	9	10	11	12
14	15	16	17	18	19	20	11	12	13	14	15	16	17	9	10	11	12	13	14	15	13	14	15	16	17	18	19
21	22	23	24	25	26	27	18	19	20	21	22	23	24	16	17	18	19	20	21	22	20	21	22	23	24	25	26
28	29	30	31				25	26	27	28	29	30		23	24	25	26	27	28	29	27	28	29	30	31		
														30	31												

September 2012							Oktober 2012							November 2012							Dezember 2012						
Mo	Di	Mi	Do	Fr	Sa	So	Mo	Di	Mi	Do	Fr	Sa	So	Mo	Di	Mi	Do	Fr	Sa	So	Mo	Di	Mi	Do	Fr	Sa	So
					1	2	1	2	3	4	5	6	7				1	2	3	4						1	2
3	4	5	6	7	8	9	8	9	10	11	12	13	14	5	6	7	8	9	10	11	3	4	5	6	7	8	9
10	11	12	13	14	15	16	15	16	17	18	19	20	21	12	13	14	15	16	17	18	10	11	12	13	14	15	16
17	18	19	20	21	22	23	22	23	24	25	26	27	28	19	20	21	22	23	24	25	17	18	19	20	21	22	23
24	25	26	27	28	29	30	29	30	31					26	27	28	29	30			24	25	26	27	28	29	30
																					31						

Januar 2013							Februar 2013							März 2013							April 2013						
Mo	Di	Mi	Do	Fr	Sa	So	Mo	Di	Mi	Do	Fr	Sa	So	Mo	Di	Mi	Do	Fr	Sa	So	Mo	Di	Mi	Do	Fr	Sa	So
	1	2	3	4	5	6					1	2	3					1	2	3	1	2	3	4	5	6	7
7	8	9	10	11	12	13	4	5	6	7	8	9	10	4	5	6	7	8	9	10	8	9	10	11	12	13	14
14	15	16	17	18	19	20	11	12	13	14	15	16	17	11	12	13	14	15	16	17	15	16	17	18	19	20	21
21	22	23	24	25	26	27	18	19	20	21	22	23	24	18	19	20	21	22	23	24	22	23	24	25	26	27	28
28	29	30	31				25	26	27	28				25	26	27	28	29	30	31	29	30					

Mai 2013							Juni 2013							Juli 2013							August 2013						
Mo	Di	Mi	Do	Fr	Sa	So	Mo	Di	Mi	Do	Fr	Sa	So	Mo	Di	Mi	Do	Fr	Sa	So	Mo	Di	Mi	Do	Fr	Sa	So
		1	2	3	4	5						1	2	1	2	3	4	5	6	7				1	2	3	4
6	7	8	9	10	11	12	3	4	5	6	7	8	9	8	9	10	11	12	13	14	5	6	7	8	9	10	11
13	14	15	16	17	18	19	10	11	12	13	14	15	16	15	16	17	18	19	20	21	12	13	14	15	16	17	18
20	21	22	23	24	25	26	17	18	19	20	21	22	23	22	23	24	25	26	27	28	19	20	21	22	23	24	25

