



Unser gepflegtes Landhaus mit 18 gemütlichen Wohneinheiten liegt in absolut ruhiger Lage, mit Seeblick zum Jasmunder Bodden.



Landhaus Hofmann

Beschreibung der Ferienwohnung

Unsere 1 1/2 Zimmer Ferienwohnung Potsdam (19) mit Terrasse, verfügt über einen Wohn-/Schlafbereich, mit Doppelbett und Schrank, Sitzgelegenheit für 2 Personen, sowie TV. Eine separate Küche mit Küchenecke und Esstisch für 2 Personen.

Das Badezimmer ist ausgestattet mit Fön, WC, Badewanne, Dusche und Waschbecken.

Baujahr: 1998 **Renovierung in:** 2008

Alle Unterkünfte in diesem Objekt

Unser familiär geführtes Haus verfügt über insgesamt 18 gemütlich eingerichtete Wohneinheiten, zwischen 20qm und 90qm.

Alle Wohneinheiten verfügen über W-LAN, Badezimmer, und je nach Wohnungsgröße über eine Küchenecke oder eine kleine Pantry-Küche.

Unser schöner Garten mit Grill, Kinderspielplatz, großem Trampolin und freiem Blick in die Natur und zum Wasser, lädt zu gemütlichen Stunden ein.

Wer zum entspannen noch ein Buch benötigt, der findet in unserer Büchersammlung genau das richtige.

<u>Landhaus Hofmann - Ein-Zimmer-Studio Stralsund</u>	22 qm	max. 2 Personen
<u>Landhaus Hofmann - Ferienwohnung Potsdam</u>	28 qm	max. 2 Personen
<u>Landhaus Hofmann - Ferienwohnung München</u>	41 qm	max. 3 Personen
<u>Landhaus Hofmann - Ferienwohnung Königswinter</u>	42 qm	max. 4 Personen
<u>Landhaus Hofmann Ferienwohnung Meißen</u>	47 qm	max. 4 Personen
<u>Landhaus Hofmann - Ferienwohnung Koblenz</u>	51 qm	max. 5 Personen
<u>Landhaus-Hofmann - Ferienwohnung Stuttgart</u>	73 qm	max. 5 Personen

Lage von Glowe-Polchow



Land
Deutschland

Bundesland
Mecklenburg-Vorpommern

Region
Ostsee-Insel Rügen

Ort
18551 Glowe-Polchow

Straße
Dorfstr. 40

Beschreibung der Umgebung

Zum kleinen Sand- und Naturstrand sind es ca. 400m. Ideal für Surfer, Segler, Badefreudige, Angler, Wanderer und Radfahrer. Im Umkreis von ca. 200m gibt es eine Fischräucherei, einen Fahrradverleih und ein Fischrestaurant.

Der 12 km lange Sandstrand von Glowe (die Schaabe) und das Erlebnisbad Jasmund Therme mit beheiztem Außenbecken, Whirlpool, Riesenrutsche, Saunalandschaft sind ca. 3,5 km entfernt.

Wir sind der ideale Ausgangspunkt, zum erkunden der ganzen Insel.



Blick vom Haus auf den Jasmunder Bodden

Freizeitmöglichkeiten

Angeln, Freizeitbad, Freizeitpark, Golf, Inline-Skaten, Kegeln, Kitesurfing, Klettern, Kutschfahrten, Motorbootverleih, Radfahren, Reiten, Sauna, Schwimmen, Segelbootverleih, Segeln, Segelschule, Sommer-Rodelbahn, Surfen, Surfschule, Tennis, Wandern, Wellness

Besonderheiten der Ferienwohnung

 Haustiere nicht gestattet,  Nichtraucher

Urlaubsideen

Angelobjekt

Der Jasmunder Bodden ist ein ideales Angelrevier für Angler. [Gruppenunterkunft](#)

Unser Haus ist ideal für Gruppenreisen. Es stehen Ihnen 18 verschieden große Wohneinheiten zur Verfügung. [Langzeitvermieter](#)

Gerne können Sie auch über mehrere Monate eine unserer Wohneinheiten anmieten. Fragen Sie nach unseren Sonderpreisen. [Sport- und Aktivurlaub](#)

Unser Haus liegt ideal für Segler, Surfer, Radfahrer, Angler, Wanderer oder Badefreudige. [Unterkunft für Motorradfahrer](#)

Motorradfahrer sind bei uns herzlich willkommen. Zu jeder Wohneinheit gehört ein kostenloser Parkplatz.

Verpflegung

Selbstverpflegung

Zusätzlich

In ca. 200m Entfernung gibt es nach Absprache Frühstück zum Preis von 7,50 Euro.

Aufteilung der Ferienwohnung

Personen

max. 2

Wohnfläche

28 qm

Zimmer

■ 1 Badezimmer

■ 1 Wohn-/Schlafbereich

■ 1 Badezimmer

Ausstattung Innen

Extras

Fliegenschutzgitter, Heizung

Schlafbereich

1 Doppelbett, Bettwäsche vorhanden

Küche und Haushaltsgegenstände

2-Zonen Cerankochfeld, Gefrierfach, Kaffeemaschine, Kochzeile, Kühlschrank, Toaster, Wasserkocher

Bad und Sanitär

Föhn, Handtücher vorhanden, WC

Kinder

Kinderhochstuhl

Unterhaltung und Kommunikation

Fernseher, W-LAN

Zusätzlich

Waschmaschine, Trockner, Bügelbrett und Bügeleisen stehen in unserer separaten Waschküche zur Verfügung.

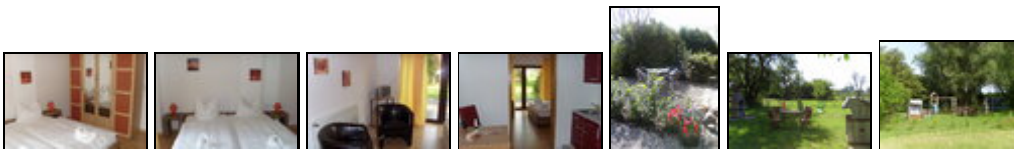
Ausstattung Außen

Fahrradständer, Feuerstelle, Garten, Gartenmöbel, Grill, PKW-Stellplatz, Spielplatz, Strandkorb, Terrasse

Zusätzlich

Unseren jugendlichen Gästen stellen wir auf Anfrage eine Playstation zur Verfügung.

Bilder



Belegungsplan

(letzte Aktualisierung am 01.05.2012)

Mai 2012							Juni 2012							Juli 2012							August 2012						
Mo	Di	Mi	Do	Fr	Sa	So	Mo	Di	Mi	Do	Fr	Sa	So	Mo	Di	Mi	Do	Fr	Sa	So	Mo	Di	Mi	Do	Fr	Sa	So
	1	2	3	4	5	6					1	2	3							1			1	2	3	4	5
7	8	9	10	11	12	13	4	5	6	7	8	9	10	2	3	4	5	6	7	8	6	7	8	9	10	11	12
14	15	16	17	18	19	20	11	12	13	14	15	16	17	9	10	11	12	13	14	15	13	14	15	16	17	18	19
21	22	23	24	25	26	27	18	19	20	21	22	23	24	16	17	18	19	20	21	22	20	21	22	23	24	25	26
28	29	30	31				25	26	27	28	29	30		23	24	25	26	27	28	29	27	28	29	30	31		
														30	31												

frei
 belegt
 keine Angabe

September 2012						
Mo	Di	Mi	Do	Fr	Sa	So
					1	2
3	4	5	6	7	8	9
10	11	12	13	14	15	16
17	18	19	20	21	22	23
24	25	26	27	28	29	30

Oktober 2012						
Mo	Di	Mi	Do	Fr	Sa	So
1	2	3	4	5	6	7
8	9	10	11	12	13	14
15	16	17	18	19	20	21
22	23	24	25	26	27	28
29	30	31				

November 2012						
Mo	Di	Mi	Do	Fr	Sa	So
			1	2	3	4
5	6	7	8	9	10	11
12	13	14	15	16	17	18
19	20	21	22	23	24	25
26	27	28	29	30		

Dezember 2012						
Mo	Di	Mi	Do	Fr	Sa	So
					1	2
3	4	5	6	7	8	9
10	11	12	13	14	15	16
17	18	19	20	21	22	23
24	25	26	27	28	29	30
31						

Januar 2013						
Mo	Di	Mi	Do	Fr	Sa	So
	1	2	3	4	5	6
7	8	9	10	11	12	13
14	15	16	17	18	19	20
21	22	23	24	25	26	27
28	29	30	31			

Februar 2013						
Mo	Di	Mi	Do	Fr	Sa	So
				1	2	3
4	5	6	7	8	9	10
11	12	13	14	15	16	17
18	19	20	21	22	23	24
25	26	27	28			

März 2013						
Mo	Di	Mi	Do	Fr	Sa	So
				1	2	3
4	5	6	7	8	9	10
11	12	13	14	15	16	17
18	19	20	21	22	23	24
25	26	27	28	29	30	31

April 2013						
Mo	Di	Mi	Do	Fr	Sa	So
1	2	3	4	5	6	7
8	9	10	11	12	13	14
15	16	17	18	19	20	21
22	23	24	25	26	27	28
29	30					

Mai 2013						
Mo	Di	Mi	Do	Fr	Sa	So
		1	2	3	4	5
6	7	8	9	10	11	12
13	14	15	16	17	18	19
20	21	22	23	24	25	26
27	28	29	30	31		

Juni 2013						
Mo	Di	Mi	Do	Fr	Sa	So
					1	2
3	4	5	6	7	8	9
10	11	12	13	14	15	16
17	18	19	20	21	22	23
24	25	26	27	28	29	30

Juli 2013						
Mo	Di	Mi	Do	Fr	Sa	So
1	2	3	4	5	6	7
8	9	10	11	12	13	14
15	16	17	18	19	20	21
22	23	24	25	26	27	28
29	30	31				

August 2013						
Mo	Di	Mi	Do	Fr	Sa	So
			1	2	3	4
5	6	7	8	9	10	11
12	13	14	15	16	17	18
19	20	21	22	23	24	25
26	27	28	29	30	31	

Anreisetag

nach Absprache

Anreisemöglichkeit nach Glowe-Polchow

Mit dem Auto: Die neue Autobahn A20 führt Sie von Rostock oder Neubrandenburg über den neuen autobahnähnlichen Rügen-Zubringer bis nach Stralsund. Dann geht es über die Rügenbrücke direkt auf die Insel. Folgen Sie der B96 in Richtung Sassnitz/Sagard. Durchfahren Sie Sagard Richtung Bobbin/Glowe bis zur Kreuzung Polchow/Neddesitz und biegen Sie dort links ab. In Polchow angekommen fahren Sie immer gerade aus, bis Sie links unsere Einfahrt sehen (Schild und große Fahne Landhaus-Hofmann).

Preise

Die Preise enthalten die (etwaig anfallende) Umsatzsteuer und setzen sich wie folgt zusammen aus den je nach Saison variierenden Mietkosten und den verbrauchsabhängigen Neben- und ggf. Zusatzkosten:

Zeitraum

20. Jun. bis 31. Aug.: 65 EUR/Woche
 01. Sep. bis 31. Okt.: 50 EUR/Woche
 01. Nov. bis 19. Dez.: 35 EUR/Woche
 20. Dez. bis 06. Jan.: 65 EUR/Woche

Nebenkosten

Einmalig Endreinigung von 35,00 Euro

Zusatz

Alle Preise verstehen sich pro Nacht und Wohnung. Im Preis enthalten sind: Bettwäsche, Handtücher, Geschirrtücher, Grubentuch, Badvorleger (Erstausrüstung), sowie Strom, Wasser und Heizung. W-LAN Anschluss und Parkplatz sind kostenlos. Nicht enthalten ist die Kurtaxe gemäß Gemeindeverordnung.

Die vorgenannten Angaben zu den Konditionen für eine Anmietung stellen lediglich eine saisonale Preisübersicht und kein konkretes Vermietungsangebot dar. Gerne nenne ich Ihnen auf Anfrage einen Endpreis für eine von Ihnen angefragte Zeit.

Kontakt

Firma

Landhaus Hofmann

Ansprechpartner

Herr Thomas Hofmann

Telefon

07153-30 82 81


Telefax

07153-30 82 79

Mobil

0175-59 91 938

Wir sprechen

 englisch

Wir übernehmen keine Haftung für die Richtigkeit der Angaben. Stand: 27.05.2012

URL (Detailansicht): <http://www.ferienwohnungen.de/ferienwohnung/17389/>
URL (dieser Druckansicht): <http://www.ferienwohnungen.de/ferienwohnung/17389/druckansicht/>
URL (PDF-Datei): <http://www.ferienwohnungen.de/ferienwohnung/17389/druckansicht-17389.pdf>