



Komfortable Ferienwohnung über der Töpferei Dambeck ...



Beschreibung der Ferienwohnung

Unsere 2009 neu errichtete Ferienwohnung befindet sich direkt über unserer Töpferei. Sie erreichen die Ferienwohnung über eine Außentreppe mit einem großen Balkon, der Ihnen viele Sonne bietet. Genießen Sie das Landleben in Dambeck mit der Nähe zu Schwerin, Wismar, Rostock und Lübeck.

Während der Öffnungszeiten können Sie uns jederzeit in der Werkstatt besuchen und zuschauen.

Baujahr: 2009

Aufgang zur Ferienwohnung

Lage von Dambeck



Land
Deutschland

Bundesland
Mecklenburg-Vorpommern

Region
Nordwest-Mecklenburg

Ort
23996 Dambeck

Straße
Töpferweg 1

Beschreibung der Umgebung

Dambeck ist ein beschauliches Dorf, zentral gelegen zwischen Wismar und Schwerin. Erleben sie hier eine unberührte Natur bei einer Wanderung am Dambecker See, in dem Sie leider nicht baden können. Nach Absprache bieten wir Ihnen auch gerne kleine Töpferkurse an. Per Fahrrad erreichen Sie Ziele in der Nähe aber auch unsere Landeshauptstadt Schwerin.



Blick vom Balkon zum Dambecker See

Freizeitmöglichkeiten

Freizeitbad, Hochseeangelfahrten, Mountainbiken, Nordic-Walking, Radfahren, Schwimmen, Shopping, Skifahren, Surfschule, Wandern, Zoo

Zusätzlich

Töpferkurse und Drehversuche an der Töpferscheibe nach Absprache

Besonderheiten der Ferienwohnung



Haustiere nicht gestattet,



Nichtraucher

Urlaubs idee

Ausgefallenes Objekt

Die Ferienwohnung befindet sich direkt über unserer Töpferei. Sie können hautnah miterleben wie Tassen, Teller und andere Keramiken entstehen. Bei einem Aufenthalt von einer Woche gibt es für alle eine gratis Einführung an der Töpferscheibe.

Verpflegung

Selbstverpflegung

Aufteilung der Ferienwohnung

Personen

max. 4

Wohnfläche

60 qm

Zimmer

■ 1 Wohnzimmer

■ 1 Schlafzimmer

■ 1 Badezimmer

■ 1 Durchgangszimmer

Ausstattung Innen

Extras

Fliegenschutzgitter, Fußbodenheizung

Schlafbereich

2 Einzelbetten, 1 Doppelbett, Bettwäsche vorhanden

Küche und Haushaltsgegenstände

4-Zonen Cerankochfeld, Bügelbrett, Bügeleisen, Elektrogrill, Gefrierfach, Kaffeemaschine, Kühlschrank, Mikrowelle, Mixer, Staubsauger, Toaster, Wasserkocher

Bad und Sanitär

Duschbad, Föhn, Handtücher vorhanden, Wäscheständer

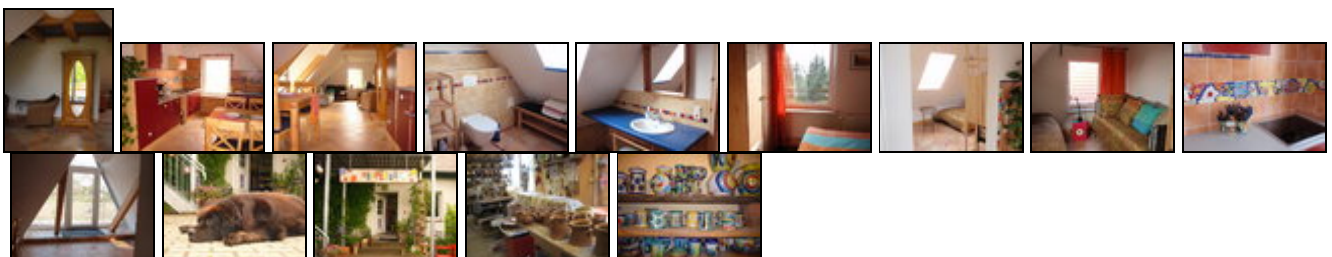
Unterhaltung und Kommunikation

CD-Player, Fernseher, Radio, SAT-Anlage, Spielesammlung, W-LAN

Ausstattung Außen

Balkon, Fahrradschuppen, Fahrradständer, Garagenstellplatz für Motorräder, Garten, Gartenmöbel, Grill, PKW-Stellplatz

Bilder



Belegungsplan

(letzte Aktualisierung am 08.05.2012)

 frei
  belegt
  keine Angabe

Mai 2012							Juni 2012							Juli 2012							August 2012						
Mo	Di	Mi	Do	Fr	Sa	So	Mo	Di	Mi	Do	Fr	Sa	So	Mo	Di	Mi	Do	Fr	Sa	So	Mo	Di	Mi	Do	Fr	Sa	So
	1	2	3	4	5	6					1	2	3							1			1	2	3	4	5
7	8	9	10	11	12	13	4	5	6	7	8	9	10	2	3	4	5	6	7	8	6	7	8	9	10	11	12
14	15	16	17	18	19	20	11	12	13	14	15	16	17	9	10	11	12	13	14	15	13	14	15	16	17	18	19
21	22	23	24	25	26	27	18	19	20	21	22	23	24	16	17	18	19	20	21	22	20	21	22	23	24	25	26
28	29	30	31				25	26	27	28	29	30		23	24	25	26	27	28	29	27	28	29	30	31		
														30	31												

September 2012							Oktober 2012							November 2012							Dezember 2012						
Mo	Di	Mi	Do	Fr	Sa	So	Mo	Di	Mi	Do	Fr	Sa	So	Mo	Di	Mi	Do	Fr	Sa	So	Mo	Di	Mi	Do	Fr	Sa	So
					1	2	1	2	3	4	5	6	7				1	2	3	4						1	2
3	4	5	6	7	8	9	8	9	10	11	12	13	14	5	6	7	8	9	10	11	3	4	5	6	7	8	9
10	11	12	13	14	15	16	15	16	17	18	19	20	21	12	13	14	15	16	17	18	10	11	12	13	14	15	16
17	18	19	20	21	22	23	22	23	24	25	26	27	28	19	20	21	22	23	24	25	17	18	19	20	21	22	23
24	25	26	27	28	29	30	29	30	31					26	27	28	29	30			24	25	26	27	28	29	30
																					31						

Januar 2013							Februar 2013							März 2013							April 2013						
Mo	Di	Mi	Do	Fr	Sa	So	Mo	Di	Mi	Do	Fr	Sa	So	Mo	Di	Mi	Do	Fr	Sa	So	Mo	Di	Mi	Do	Fr	Sa	So
	1	2	3	4	5	6					1	2	3					1	2	3	1	2	3	4	5	6	7
7	8	9	10	11	12	13	4	5	6	7	8	9	10	4	5	6	7	8	9	10	8	9	10	11	12	13	14
14	15	16	17	18	19	20	11	12	13	14	15	16	17	11	12	13	14	15	16	17	15	16	17	18	19	20	21
21	22	23	24	25	26	27	18	19	20	21	22	23	24	18	19	20	21	22	23	24	22	23	24	25	26	27	28
28	29	30	31				25	26	27	28				25	26	27	28	29	30	31	29	30					

Mai 2013							Juni 2013							Juli 2013							August 2013						
Mo	Di	Mi	Do	Fr	Sa	So	Mo	Di	Mi	Do	Fr	Sa	So	Mo	Di	Mi	Do	Fr	Sa	So	Mo	Di	Mi	Do	Fr	Sa	So
		1	2	3	4	5						1	2	1	2	3	4	5	6	7				1	2	3	4
6	7	8	9	10	11	12	3	4	5	6	7	8	9	8	9	10	11	12	13	14	5	6	7	8	9	10	11
13	14	15	16	17	18	19	10	11	12	13	14	15	16	15	16	17	18	19	20	21	12	13	14	15	16	17	18
20	21	22	23	24	25	26	17	18	19	20	21	22	23	22	23	24	25	26	27	28	19	20	21	22	23	24	25
27	28	29	30	31			24	25	26	27	28	29	30	29	30	31					26	27	28	29	30	31	

Anreisetag

nach Absprache

Anreisemöglichkeit nach Dambeck

Sie erreichen uns über die Autobahn A20 Abfahrt Bobitz sowie über die B 208. Folgen Sie dem Hinweisschild Töpferei vor dem Bahnübergang rechts nach Dambeck. Aus Schwerin kommend fahren Sie Auf der B 106 bis zur Bad Kleiner Kreuzung und folgen der Ausschilderung Autobahn A20 über Bobitz. Hier folgen Sie wieder der Ausschilderung Töpferei in Richtung Dambeck gleich nach dem Bahnübergang links.

Preise

Zeitraum

01. Jan. bis 31. Dez.: 50 EUR/Tag

Einheit

Die Preise sind gültig für 2 Personen.

Nebenkosten

Endreinigung 20,00 €

Strom , Wasser , Heizung ,

Handtücher, Bettwäsche und Geschirrtücher inclusive

Zusatz

Mindestmietdauer 3 Nächte

Der Preis von 50,00 € gilt für 2 Erwachsene und 2 Kinder

bis 16 Jahre . Jede weitere Person über 16 Jahre zahlt

8,00 € zusätzlich pro Tag .

Kontakt

Ansprechpartner

Familie Christiane Gregorowius

Telefon

038424-20429

Telefax

038424-22537

Mobil

01631434211

Wir sprechen



deutsch



englisch

Wir übernehmen keine Haftung für die Richtigkeit der Angaben. Stand: 27.05.2012

URL (Detailansicht): <http://www.ferienwohnungen.de/ferienwohnung/17330/>

URL (dieser Druckansicht): <http://www.ferienwohnungen.de/ferienwohnung/17330/druckansicht/>

URL (PDF-Datei): <http://www.ferienwohnungen.de/ferienwohnung/17330/druckansicht-17330.pdf>