



Die modern, komfortable Ferienwohnung liegt direkt an der Schlei. Vom großzügigen Balkon genießt man den Sonnenuntergang über der Schlei ...



Blick vom Bootssteg

Beschreibung der Ferienwohnung

Die Ferienwohnung liegt im 1. Stock des Hauses mit freiem Blick auf die Schlei. Die Nichtraucher-Ferienwohnung ist für bis zu 4 Personen eingerichtet. Die Ausstattung umfasst einen Wohn- und Essbereich mit offener Küche und einem Zugang zum Balkon, zwei Schlafzimmer mit Doppelbetten sowie ein Du/WC mit Fußbodenheizung. Zur Schlei und zum Bootssteg gelangt man durch den Garten, wo sich auch ein Grillplatz befindet..

Baujahr: 1968 **Renovierung in:** 2009

Alle Unterkünfte in diesem Objekt

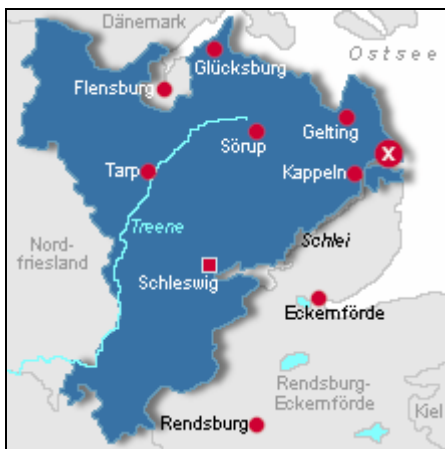
■ Ferienwohnung Schleiblick II

50 qm max. 4 Personen

■ Ferienwohnung Schleiblick

60 qm max. 4 Personen

Lage von Maasholm



Land
Deutschland

Bundesland
Schleswig-Holstein

Region
Ostsee, Schlei

Ort
24404 Maasholm

Straße
Exhöft 14

Beschreibung der Umgebung

Im äußersten Nord-Osten Schleswig-Holsteins liegt die Landschaft Ostangeln - auch Garten Gottes genannt - zwischen Geltinger Bucht und dem Ostufer der Schlei. Das Ferienland ist eine reizvolle Naturlandschaft eingebettet. Der malerische Fischerort Maasholm liegt in Sichtweite. Hier wird frischer Fisch angelandet. Das nahe gelegene Naturerlebniszentrum bietet interessante Einblicke in die Natur von Schlei und Ostsee. Die direkte Schleilage bietet die Möglichkeit zum Surfen und Segeln.



Blick vom Balkon

Freizeitmöglichkeiten

Angeln, Bootstouren, FKK, Freizeitbad, Freizeitpark, Golf, Hochseeangelfahrten, Kanufahren, Kegeln, Kutschfahrten, Meerwasserschwimmbad, Nordic-Walking, Radfahren, Reiten, Schwimmen, Segelbootverleih, Segeln, Segelschule, Shopping, Surfen, Tennis, Wandern

Besonderheiten der Ferienwohnung

 Allergikergerecht,  Haustiere nicht gestattet,  Nichtraucher

Urlaubs idee

Unterkunft mit Meerblick

Die komfortable Ferienwohnung liegt direkt an der Schlei. Von allen Räumen der Ferienwohnung hat man einen unverbauten Meerblick. Vom großzügigen Balkon genießt man den Sonnenuntergang über dem Meer.

Verpflegung

Selbstverpflegung

Aufteilung der Ferienwohnung

Personen

max. 4

Wohnfläche

60 qm

Zimmer

- 1 Wohnzimmer
- 2 Schlafzimmer
- 1 Badezimmer
- 1 Küche

Ausstattung Innen

Extras

Fußbodenheizung, Heizung

Schlafbereich

2 Doppelbetten, Bettwäsche nicht vorhanden

Küche und Haushaltsgegenstände

4-Zonen Cerankochfeld, Backofen, Dunstabzugshaube, Eierkocher, Einbauküche, Gefrierfach, Geschirrspüler, Kaffeemaschine, Kühlschrank, Mixer, Staubsauger, Toaster, Wasserkocher

Bad und Sanitär

Duschbad, Föhn, Handtücher nicht vorhanden, WC

Kinder

Kinderhochstuhl

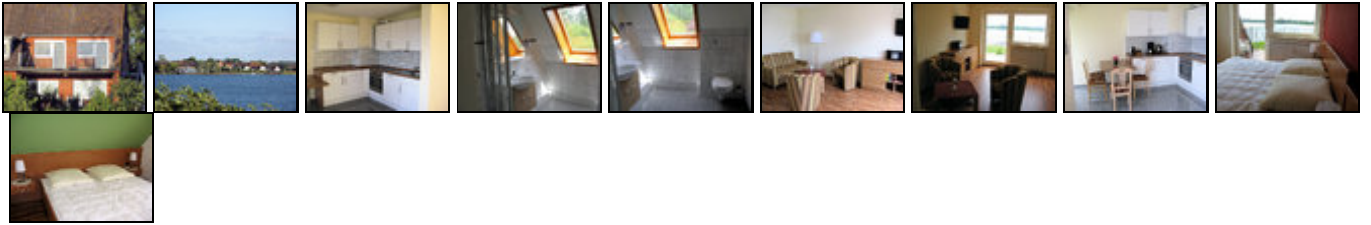
Unterhaltung und Kommunikation

DVB-S, Fernseher, HIFI-Anlage, Spielesammlung

Ausstattung Außen

Balkon, Boots liegeplatz, Fahrradständer, Garten, Gartenmöbel, Grill, Liegen, PKW-Stellplatz

Bilder



Belegungsplan

(letzte Aktualisierung am 08.05.2012)

frei
 belegt
 keine Angabe

Mai 2012							Juni 2012							Juli 2012							August 2012						
Mo	Di	Mi	Do	Fr	Sa	So	Mo	Di	Mi	Do	Fr	Sa	So	Mo	Di	Mi	Do	Fr	Sa	So	Mo	Di	Mi	Do	Fr	Sa	So
	1	2	3	4	5	6					1	2	3							1			1	2	3	4	5
7	8	9	10	11	12	13	4	5	6	7	8	9	10	2	3	4	5	6	7	8	6	7	8	9	10	11	12
14	15	16	17	18	19	20	11	12	13	14	15	16	17	9	10	11	12	13	14	15	13	14	15	16	17	18	19
21	22	23	24	25	26	27	18	19	20	21	22	23	24	16	17	18	19	20	21	22	20	21	22	23	24	25	26
28	29	30	31				25	26	27	28	29	30		23	24	25	26	27	28	29	27	28	29	30	31		
														30	31												

September 2012							Oktober 2012							November 2012							Dezember 2012						
Mo	Di	Mi	Do	Fr	Sa	So	Mo	Di	Mi	Do	Fr	Sa	So	Mo	Di	Mi	Do	Fr	Sa	So	Mo	Di	Mi	Do	Fr	Sa	So
					1	2	1	2	3	4	5	6	7				1	2	3	4						1	2
3	4	5	6	7	8	9	8	9	10	11	12	13	14	5	6	7	8	9	10	11	3	4	5	6	7	8	9
10	11	12	13	14	15	16	15	16	17	18	19	20	21	12	13	14	15	16	17	18	10	11	12	13	14	15	16
17	18	19	20	21	22	23	22	23	24	25	26	27	28	19	20	21	22	23	24	25	17	18	19	20	21	22	23
24	25	26	27	28	29	30	29	30	31					26	27	28	29	30			24	25	26	27	28	29	30
																					31						

Januar 2013							Februar 2013							März 2013							April 2013						
Mo	Di	Mi	Do	Fr	Sa	So	Mo	Di	Mi	Do	Fr	Sa	So	Mo	Di	Mi	Do	Fr	Sa	So	Mo	Di	Mi	Do	Fr	Sa	So
	1	2	3	4	5	6					1	2	3					1	2	3	1	2	3	4	5	6	7
7	8	9	10	11	12	13	4	5	6	7	8	9	10	4	5	6	7	8	9	10	8	9	10	11	12	13	14
14	15	16	17	18	19	20	11	12	13	14	15	16	17	11	12	13	14	15	16	17	15	16	17	18	19	20	21
21	22	23	24	25	26	27	18	19	20	21	22	23	24	18	19	20	21	22	23	24	22	23	24	25	26	27	28
28	29	30	31				25	26	27	28				25	26	27	28	29	30	31	29	30					

Mai 2013							Juni 2013							Juli 2013							August 2013						
Mo	Di	Mi	Do	Fr	Sa	So	Mo	Di	Mi	Do	Fr	Sa	So	Mo	Di	Mi	Do	Fr	Sa	So	Mo	Di	Mi	Do	Fr	Sa	So
		1	2	3	4	5						1	2	1	2	3	4	5	6	7				1	2	3	4
6	7	8	9	10	11	12	3	4	5	6	7	8	9	8	9	10	11	12	13	14	5	6	7	8	9	10	11
13	14	15	16	17	18	19	10	11	12	13	14	15	16	15	16	17	18	19	20	21	12	13	14	15	16	17	18
20	21	22	23	24	25	26	17	18	19	20	21	22	23	22	23	24	25	26	27	28	19	20	21	22	23	24	25
27	28	29	30	31			24	25	26	27	28	29	30	29	30	31					26	27	28	29	30	31	

Anreisetag

nach Absprache

Anreisemöglichkeit nach Maasholm

Autobahn A7 bis Abfahrt Schleswig/Schuby > dann die B201 Süderbrarup bis Kappeln > danach B199 bis Kieholm (Fischräucherei) > dann rechts Richtung Maasholm > über den Damm fahren > rechts nach Maasholm > nach ca. 300 m rechts in eine Sackgasse einbiegen bis Exhöft 14.

Preise

Die Preise enthalten die (etwaig anfallende) Umsatzsteuer und setzen sich wie folgt zusammen aus den je nach Saison variierenden Mietkosten und den verbrauchsabhängigen Neben- und ggf. Zusatzkosten:

Zeitraum

01. Apr. bis 15. Jun. : 80 EUR/Tag
16. Jun. bis 15. Sep. : 110 EUR/Tag
16. Sep. bis 31. Okt. : 80 EUR/Tag

Zusatz

Bei Belegung mit 2 Personen ermäßigt sich der Preis um 20,00 €.
Anreise bzw. Abreise am Samstag oder am Sonntag

Einheit

Die Preise sind gültig für 4 Personen.

Nebenkosten

Endreinigung: 50 EUR.

Die vorgenannten Angaben zu den Konditionen für eine Anmietung stellen lediglich eine saisonale Preisübersicht und kein konkretes Vermietungsangebot dar. Gerne nenne ich Ihnen auf Anfrage einen Endpreis für eine von Ihnen angefragte Zeit.

Kontakt

Ansprechpartner

Herr Hans-Joachim Brammer

Telefon

040-5711135

Telefax

040-37429278

Mobil

0173-6039262

Wir sprechen

 deutsch  englisch

Wir übernehmen keine Haftung für die Richtigkeit der Angaben. Stand: 27.05.2012

URL (Detailansicht): <http://www.ferienwohnungen.de/ferienwohnung/17295/>
URL (dieser Druckansicht): <http://www.ferienwohnungen.de/ferienwohnung/17295/druckansicht/>
URL (PDF-Datei): <http://www.ferienwohnungen.de/ferienwohnung/17295/druckansicht-17295.pdf>