



Unser gepflegtes Landhaus mit 18 Wohneinheiten liegt in absolut ruhiger Lage, mit Seeblick zum Jasmunder Bodden



Landhaus Hofmann

Beschreibung der Ferienwohnung

Unsere Zwei Zimmer Ferienwohnung Königswinter (Nr. 12) ist ausgestattet mit einem separaten Schlafzimmer mit Doppelbett, Stockbett und Schrank. Wohn-/Essbereich mit Küchenzeile und Sitzgelegenheit für 4 Personen, Ausziehcouch mit Schlafgelegenheit für 1-2 Personen, sowie TV.

Von unserer Wohnung Königswinter hat man einen sehr schönen Blick auf den Jasmunder Bodden.

Baujahr: 1998 **Renovierung in:** 2008

Alle Unterkünfte in diesem Objekt

Unser familiär geführtes Haus verfügt über insgesamt 18 gemütlich eingerichtete Wohneinheiten, zwischen 20qm und 90qm.

Alle Wohneinheiten verfügen über W-LAN, Badezimmer, und je nach Wohnungsgröße über eine Küchenzeile oder eine kleine Pantry-Küche.

Unser schöner Garten mit Grill, Kinderspielplatz, großem Trampolin und freiem Blick in die Natur und zum Wasser, lädt zu gemütlichen Stunden ein.

Wer zum entspannen noch ein Buch benötigt, der findet in unserer Büchersammlung genau das richtige.

<u>Landhaus Hofmann - Ein-Zimmer-Studio Stralsund</u>	22 qm	max. 2 Personen
<u>Landhaus Hofmann - Ferienwohnung Potsdam</u>	28 qm	max. 2 Personen
<u>Landhaus Hofmann - Ferienwohnung München</u>	41 qm	max. 3 Personen
<u>Landhaus Hofmann - Ferienwohnung Königswinter</u>	42 qm	max. 4 Personen
<u>Landhaus Hofmann Ferienwohnung Meißen</u>	47 qm	max. 4 Personen
<u>Landhaus Hofmann - Ferienwohnung Koblenz</u>	51 qm	max. 5 Personen
<u>Landhaus-Hofmann - Ferienwohnung Stuttgart</u>	73 qm	max. 5 Personen

Lage von Glowe-Polchow



Land
Deutschland

Bundesland
Mecklenburg-Vorpommern

Region
Ostsee-Insel Rügen

Ort
18551 Glowe-Polchow

Straße
Dorfstr. 40

Beschreibung der Umgebung

Zum kleinen Sand- und Naturstrand sind es ca. 400m. Ideal für Surfer, Segler, Badefreudige, Angler, Wanderer und Radfahrer. Im Umkreis von ca. 200m gibt es eine Fischräucherei, einen Fahrradverleih und ein Fischrestaurant.

Der 12 km lange Sandstrand von Glowe (die Schaabe) und das Erlebnisbad Jasmund Therme mit beheiztem Außenbecken, Whirlpool, Riesenrutsche, Saunalandschaft sind ca. 3,5 km entfernt.

Wir sind der ideale Ausgangspunkt, zum erkunden der ganzen Insel.



Blick auf den Jasmunder Bodden

Freizeitmöglichkeiten

Angeln, Bootstouren, Bowling, Freizeitbad, Golf, Hochseeangelfahrten, Inline-Skaten, Kartbahn, Kegeln, Kitesurfing, Klettern, Radfahren, Reiten, Sauna, Schwimmen, Segelbootverleih, Segeln, Segelschule, Sommer-Rodelbahn, Surfen, Surfschule, Tennis, Tretbootverleih, Wandern, Wellness

Besonderheiten der Ferienwohnung

 Haustiere nicht gestattet,  Kindgerecht,  Nichtraucher

Urlaubsideen

Angelobjekt

In ca. 400 m erreichen Sie den Jasmunder Bodden. Ideal für Angler. [Gruppenunterkunft](#)

Ideal für Gruppen. Unser Haus bietet 18 Wohneinheiten. [Langzeitvermieter](#)

Jede unserer Wohneinheit kann langfristig angemietet werden. [Sport- und Aktivurlaub](#)

Ideal für Segler, Surfer, Angler, Badefreudige und Radfahrer [Unterkunft für Motorradfahrer](#)

Motorradfahrer sind herzlich willkommen. [Unterkunft mit Seeblick](#)

Von den meisten Wohneinheiten hat man einen Blick auf den Jasmunder Bodden.

Verpflegung

Selbstverpflegung

Zusätzlich

Frühstück ist in der Gaststätte Jasmunder Bodden (ca. 200m) für 7,50 Euro pro Person möglich

Aufteilung der Ferienwohnung

Personen

max. 4

Wohnfläche

42 qm

Zimmer

- 1 Wohnzimmer
- 1 Schlafzimmer
- 1 Badezimmer

Ausstattung Innen

Extras
Fliegenschutzgitter

Schlafbereich
1 Doppelbett, Bettwäsche vorhanden, Schlafsofa

Küche und Haushaltsgegenstände
4-Plattenherd, Dunstabzugshaube, Kaffeemaschine, Kochzeile, Kühlschrank, Toaster, Wasserkocher

Bad und Sanitär
Föhn, Handtücher vorhanden, WC

Kinder
3 Kinderbetten, Kinderhochstuhl

Unterhaltung und Kommunikation
Empfang deutschsprachiger TV-Programme, Fernseher, Spielekonsole, W-LAN

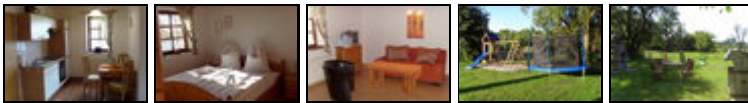
Zusätzlich
Separate Waschküche mit Waschmaschine, Trockner, Bügelbrett und Bügeleisen

Ausstattung Außen

Fahrradständer, Feuerstelle, Garten, Gartenmöbel, Grill, Liegen, PKW-Stellplatz, Sonnenliegen, Spielplatz, Strandkorb

Zusätzlich
Klettergerüst mit Schaukel und Rutsche, sowie ein großes Trampolin stehen für die Kinder bereit.

Bilder



Belegungsplan

(letzte Aktualisierung am 23.05.2012)

 frei  belegt  keine Angabe

Mai 2012							Juni 2012							Juli 2012							August 2012						
Mo	Di	Mi	Do	Fr	Sa	So	Mo	Di	Mi	Do	Fr	Sa	So	Mo	Di	Mi	Do	Fr	Sa	So	Mo	Di	Mi	Do	Fr	Sa	So
	1	2	3	4	5	6					1	2	3							1			1	2	3	4	5
7	8	9	10	11	12	13	4	5	6	7	8	9	10	2	3	4	5	6	7	8	6	7	8	9	10	11	12
14	15	16	17	18	19	20	11	12	13	14	15	16	17	9	10	11	12	13	14	15	13	14	15	16	17	18	19
21	22	23	24	25	26	27	18	19	20	21	22	23	24	16	17	18	19	20	21	22	20	21	22	23	24	25	26
28	29	30	31				25	26	27	28	29	30		23	24	25	26	27	28	29	27	28	29	30	31		
														30	31												

September 2012							Oktober 2012							November 2012							Dezember 2012						
Mo	Di	Mi	Do	Fr	Sa	So	Mo	Di	Mi	Do	Fr	Sa	So	Mo	Di	Mi	Do	Fr	Sa	So	Mo	Di	Mi	Do	Fr	Sa	So
					1	2	1	2	3	4	5	6	7				1	2	3	4						1	2
3	4	5	6	7	8	9	8	9	10	11	12	13	14	5	6	7	8	9	10	11	3	4	5	6	7	8	9
10	11	12	13	14	15	16	15	16	17	18	19	20	21	12	13	14	15	16	17	18	10	11	12	13	14	15	16
17	18	19	20	21	22	23	22	23	24	25	26	27	28	19	20	21	22	23	24	25	17	18	19	20	21	22	23
24	25	26	27	28	29	30	29	30	31					26	27	28	29	30			24	25	26	27	28	29	30

																			31					
--	--	--	--	--	--	--	--	--	--	--	--	--	--	--	--	--	--	--	----	--	--	--	--	--

Januar 2013							Februar 2013							März 2013							April 2013						
Mo	Di	Mi	Do	Fr	Sa	So	Mo	Di	Mi	Do	Fr	Sa	So	Mo	Di	Mi	Do	Fr	Sa	So	Mo	Di	Mi	Do	Fr	Sa	So
	1	2	3	4	5	6					1	2	3					1	2	3	1	2	3	4	5	6	7
7	8	9	10	11	12	13	4	5	6	7	8	9	10	4	5	6	7	8	9	10	8	9	10	11	12	13	14
14	15	16	17	18	19	20	11	12	13	14	15	16	17	11	12	13	14	15	16	17	15	16	17	18	19	20	21
21	22	23	24	25	26	27	18	19	20	21	22	23	24	18	19	20	21	22	23	24	22	23	24	25	26	27	28
28	29	30	31				25	26	27	28				25	26	27	28	29	30	31	29	30					

Mai 2013							Juni 2013							Juli 2013							August 2013						
Mo	Di	Mi	Do	Fr	Sa	So	Mo	Di	Mi	Do	Fr	Sa	So	Mo	Di	Mi	Do	Fr	Sa	So	Mo	Di	Mi	Do	Fr	Sa	So
		1	2	3	4	5						1	2	1	2	3	4	5	6	7				1	2	3	4
6	7	8	9	10	11	12	3	4	5	6	7	8	9	8	9	10	11	12	13	14	5	6	7	8	9	10	11
13	14	15	16	17	18	19	10	11	12	13	14	15	16	15	16	17	18	19	20	21	12	13	14	15	16	17	18
20	21	22	23	24	25	26	17	18	19	20	21	22	23	22	23	24	25	26	27	28	19	20	21	22	23	24	25
27	28	29	30	31			24	25	26	27	28	29	30	29	30	31				26	27	28	29	30	31		

Anreisetag

nach Absprache

Anreisemöglichkeit nach Glowe-Polchow

Mit dem Auto: Die neue Autobahn A20 führt Sie von Rostock oder Neubrandenburg über den neuen autobahnähnlichen Rügen-Zubringer bis nach Stralsund. Dann geht es über die Rügenbrücke direkt auf die Insel. Folgen Sie der B96 in Richtung Sassnitz/Sagard. Durchfahren Sie Sagard Richtung Bobbin/Glowe bis zur Kreuzung Polchow/Neddesitz und biegen Sie dort links ab. In Polchow angekommen fahren Sie immer gerade aus, bis Sie links unsere Einfahrt sehen (Schild und große Fahne Landhaus-Hofmann).

Preise

Die Preise enthalten die (etwaig anfallende) Umsatzsteuer und setzen sich wie folgt zusammen aus den je nach Saison variierenden Mietkosten und den verbrauchsabhängigen Neben- und ggf. Zusatzkosten:

Zeitraum

04. Jan. bis 30. Mär. : 37 EUR/Tag
 31. Mär. bis 18. Jun. : 54 EUR/Tag
 19. Jun. bis 31. Aug. : 70 EUR/Tag
 01. Sep. bis 31. Okt. : 54 EUR/Tag
 01. Nov. bis 19. Dez. : 37 EUR/Tag
 20. Dez. bis 06. Jan. : 70 EUR/Tag

Zusatz

Alle Preise verstehen sich pro Nacht und Wohnung.
 Im Preis enthalten sind: Bettwäsche, Handtücher, Geschirrtücher, Grubentuch, Badvorleger (Erstausstattung), sowie Strom, Wasser und Heizung.
 W-LAN Anschluss und Parkplatz sind kostenlos.

Einheit

Die Preise sind gültig pro Objekt.

Nebenkosten

Nicht enthalten ist die Kurtaxe gemäß Gemeindeverordnung und die Endreinigung von einmalig 35,00 €.

Last Minute

vom 25.05.2012 bis 09.06.2012
 Last Minute: 7 Nächte bleiben 6 Nächte bezahlen im Zeitraum bis 18.Juni 2012.

Die vorgenannten Angaben zu den Konditionen für eine Anmietung stellen lediglich eine saisonale Preisübersicht und kein konkretes Vermietungsangebot dar. Gerne nenne ich Ihnen auf Anfrage einen Endpreis für eine von Ihnen angefragte Zeit.

Kontakt

Firma

Landhaus Hofmann

Ansprechpartner

Herr Thomas Hofmann

Telefon

07153-308281

Telefax

07153-308279

Mobil

0175-5991938

Wir sprechen

 deutsch  englisch

Wir übernehmen keine Haftung für die Richtigkeit der Angaben. Stand: 27.05.2012

URL (Detailansicht): <http://www.ferienwohnungen.de/ferienwohnung/17200/>
URL (dieser Druckansicht): <http://www.ferienwohnungen.de/ferienwohnung/17200/druckansicht/>
URL (PDF-Datei): <http://www.ferienwohnungen.de/ferienwohnung/17200/druckansicht-17200.pdf>