



Unser gepflegtes Landhaus mit 18 Wohneinheiten liegt in absolut ruhiger Lage, mit Seeblick zum Jasmunder Bodden.



Landhaus Hofmann

### Beschreibung der Ferienwohnung

Unsere Drei Zimmer Ferienwohnung Koblenz(Nr. 17) verfügt über zwei separate Schlafzimmer.

Schlafzimmer 1: ist ausgestattet mit Doppelbett und Schrank.

Schlafzimmer 2: mit zwei Einzelbetten.

Der Wohn/Essbereich verfügt über TV, eine Ausziehcouch mit Platz für 1-2 Personen, Eckbank mit Sitzgelegenheit für 6 Personen, sowie eine Küchenzeile. Das Badezimmer ist ausgestattet mit Fön, WC, Badewanne, Dusche und Waschbecken.

Von dieser Wohnung hat man einen traumhaften Blick auf den Jasmunder Bodden.

**Baujahr:** 1998 **Renovierung in:** 2008

### Alle Unterkünfte in diesem Objekt

Unser familiär geführtes Haus verfügt über insgesamt 18 gemütlich eingerichtete Wohneinheiten, zwischen 20qm und 90qm.

Alle Wohneinheiten verfügen über W-LAN, Badezimmer, und je nach Wohnungsgröße über eine Küchenzeile oder eine kleine Pantry-Küche.

Unser schöner Garten mit Grill, Kinderspielplatz, großem Trampolin und freiem Blick in die Natur und zum Wasser, lädt zu gemütlichen Stunden ein.

Wer zum entspannen noch ein Buch benötigt, der findet in unserer Büchersammlung genau das richtige.

■ <a href="#">Landhaus Hofmann - Ein-Zimmer-Studio Stralsund</a>	22 qm	max. 2 Personen
■ <a href="#">Landhaus Hofmann - Ferienwohnung Potsdam</a>	28 qm	max. 2 Personen
■ <a href="#">Landhaus Hofmann - Ferienwohnung München</a>	41 qm	max. 3 Personen
■ <a href="#">Landhaus Hofmann - Ferienwohnung Königswinter</a>	42 qm	max. 4 Personen
■ <a href="#">Landhaus Hofmann Ferienwohnung Meißen</a>	47 qm	max. 4 Personen
■ <a href="#">Landhaus Hofmann - Ferienwohnung Koblenz</a>	51 qm	max. 5 Personen
■ <a href="#">Landhaus-Hofmann - Ferienwohnung Stuttgart</a>	73 qm	max. 5 Personen

### Lage von Glowe-Polchow

Land  
Deutschland

Bundesland  
Mecklenburg-Vorpommern

Region  
Ostsee-Insel Rügen

Ort  
18551 Glowe-Polchow

Straße



Dorfstr. 40

---

### Beschreibung der Umgebung

Zum kleinen Sand- und Naturstrand sind es ca. 400m. Ideal für Surfer, Segler, Badefreudige, Angler, Wanderer und Radfahrer. Im Umkreis von ca. 200m gibt es eine Fischräucherei, einen Fahrradverleih und ein Fischrestaurant.

Der 12 km lange Sandstrand von Glowe (die Schaabe) und das Erlebnisbad Jasmund Therme mit beheiztem Außenbecken, Whirlpool, Riesenrutsche, Saunalandschaft sind ca. 3,5 km entfernt.

Wir sind der ideale Ausgangspunkt, zum erkunden der ganzen Insel.



Blick auf den Jasmunder Bodden

---

### Freizeitmöglichkeiten

Angeln, Bootstouren, Freizeitbad, Freizeitpark, Inline-Skaten, Kanufahren, Kartbahn, Kegeln, Kitesurfing, Klettern, Kutschfahrten, Mountainbiken, Nordic-Walking, Radfahren, Reiten, Sauna, Schwimmen, Segelbootverleih, Segeln, Segelschule, Sommer-Rodelbahn, Surfen, Surfschule, Tennis, Tretbootverleih, Wandern, Wellness

---

### Besonderheiten der Ferienwohnung

 Haustiere nicht gestattet,  Kindgerecht,  Nichtraucher

---

### Urlaubsideen

#### Angelobjekt

Ideale Angelrevier in näherer Umgebung. (ca. 400 m Jasmunder Bodden) [Langzeitvermieter](#)

Ganzjährig können unsere Wohneinheiten über einen längeren Zeitraum angemietet werden. [Unterkunft für Motorradfahrer](#)

Motorradfahrer sind herzlich willkommen. Zu jeder Wohneinheit gehört ein kostenloser Parkplatz. Ein separater Hauswirtschaftsraum mit Waschmaschine und Trockner steht unseren Gästen zur Verfügung. [Unterkunft mit Seeblick](#)

Von den meisten Studio`s und Ferienwohnungen haben Sie einen Blick auf den Jasmunder Bodden.

---

### Verpflegung

Selbstverpflegung

#### Zusätzlich

Frühstück ist in der Gaststätte Jasmunder Bodden (ca. 200m) für 7,50 Euro pro Person möglich

---

## Aufteilung der Ferienwohnung

Personen

max. 5

Wohnfläche

51 qm

Zimmer

- 1 Wohnzimmer
- 2 Schlafzimmer
- 1 Badezimmer

## Ausstattung Innen

Extras

Fliegenschutzgitter, Heizung

Schlafbereich

2 Einzelbetten, 1 Doppelbett, Bettwäsche vorhanden, Schlafsofa

Küche und Haushaltsgegenstände

2-Zonen Cerankochfeld, Gefrierfach, Kaffeemaschine, Kochzeile, Kühlschrank, Toaster, Wasserkocher

Bad und Sanitär

Föhn, Handtücher vorhanden, WC

Kinder

Kinderhochstuhl

Unterhaltung und Kommunikation

Empfang deutschsprachiger TV-Programme, Fernseher, Spielekonsole, W-LAN

Zusätzlich

Separate Waschküche mit Waschmaschine, Trockner, Bügelbrett und Bügeleisen

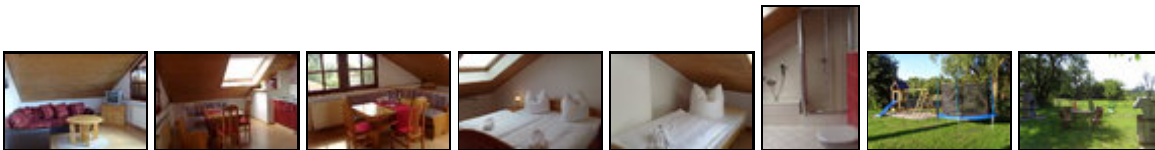
## Ausstattung Außen

Fahrradständer, Feuerstelle, Garten, Gartenmöbel, Grill, PKW-Stellplatz, Sonnenliegen, Spielplatz, Strandkorb

Zusätzlich

Klettergerüst mit Schaukel und Rutsche, sowie ein großes Trampolin stehen für die Kinder bereit.

## Bilder



## Belegungsplan

(letzte Aktualisierung am 17.05.2012)

Mai 2012							Juni 2012							Juli 2012							August 2012						
Mo	Di	Mi	Do	Fr	Sa	So	Mo	Di	Mi	Do	Fr	Sa	So	Mo	Di	Mi	Do	Fr	Sa	So	Mo	Di	Mi	Do	Fr	Sa	So
	1	2	3	4	5	6					1	2	3							1			1	2	3	4	5
7	8	9	10	11	12	13	4	5	6	7	8	9	10	2	3	4	5	6	7	8	6	7	8	9	10	11	12
14	15	16	17	18	19	20	11	12	13	14	15	16	17	9	10	11	12	13	14	15	13	14	15	16	17	18	19
21	22	23	24	25	26	27	18	19	20	21	22	23	24	16	17	18	19	20	21	22	20	21	22	23	24	25	26
28	29	30	31				25	26	27	28	29	30		23	24	25	26	27	28	29	27	28	29	30	31		

frei
  belegt
  keine Angabe

													30	31										
--	--	--	--	--	--	--	--	--	--	--	--	--	----	----	--	--	--	--	--	--	--	--	--	--

September 2012						
Mo	Di	Mi	Do	Fr	Sa	So
					1	2
3	4	5	6	7	8	9
10	11	12	13	14	15	16
17	18	19	20	21	22	23
24	25	26	27	28	29	30

Oktober 2012						
Mo	Di	Mi	Do	Fr	Sa	So
1	2	3	4	5	6	7
8	9	10	11	12	13	14
15	16	17	18	19	20	21
22	23	24	25	26	27	28
29	30	31				

November 2012						
Mo	Di	Mi	Do	Fr	Sa	So
			1	2	3	4
5	6	7	8	9	10	11
12	13	14	15	16	17	18
19	20	21	22	23	24	25
26	27	28	29	30		

Dezember 2012						
Mo	Di	Mi	Do	Fr	Sa	So
					1	2
3	4	5	6	7	8	9
10	11	12	13	14	15	16
17	18	19	20	21	22	23
24	25	26	27	28	29	30
31						

Januar 2013						
Mo	Di	Mi	Do	Fr	Sa	So
	1	2	3	4	5	6
7	8	9	10	11	12	13
14	15	16	17	18	19	20
21	22	23	24	25	26	27
28	29	30	31			

Februar 2013						
Mo	Di	Mi	Do	Fr	Sa	So
				1	2	3
4	5	6	7	8	9	10
11	12	13	14	15	16	17
18	19	20	21	22	23	24
25	26	27	28			

März 2013						
Mo	Di	Mi	Do	Fr	Sa	So
				1	2	3
4	5	6	7	8	9	10
11	12	13	14	15	16	17
18	19	20	21	22	23	24
25	26	27	28	29	30	31

April 2013						
Mo	Di	Mi	Do	Fr	Sa	So
1	2	3	4	5	6	7
8	9	10	11	12	13	14
15	16	17	18	19	20	21
22	23	24	25	26	27	28
29	30					

Mai 2013						
Mo	Di	Mi	Do	Fr	Sa	So
		1	2	3	4	5
6	7	8	9	10	11	12
13	14	15	16	17	18	19
20	21	22	23	24	25	26
27	28	29	30	31		

Juni 2013						
Mo	Di	Mi	Do	Fr	Sa	So
					1	2
3	4	5	6	7	8	9
10	11	12	13	14	15	16
17	18	19	20	21	22	23
24	25	26	27	28	29	30

Juli 2013						
Mo	Di	Mi	Do	Fr	Sa	So
1	2	3	4	5	6	7
8	9	10	11	12	13	14
15	16	17	18	19	20	21
22	23	24	25	26	27	28
29	30	31				

August 2013						
Mo	Di	Mi	Do	Fr	Sa	So
			1	2	3	4
5	6	7	8	9	10	11
12	13	14	15	16	17	18
19	20	21	22	23	24	25
26	27	28	29	30	31	

## Anreisetag

nach Absprache

## Anresemöglichkeit nach Glowe-Polchow

Mit dem Auto: Die neue Autobahn A20 führt Sie von Rostock oder Neubrandenburg über den neuen autobahnähnlichen Rügen-Zubringer bis nach Stralsund. Dann geht es über die Rügenbrücke direkt auf die Insel. Folgen Sie der B96 in Richtung Sassnitz/Sagard. Durchfahren Sie Sagard Richtung Bobbin/Glowe bis zur Kreuzung Polchow/Neddesitz und biegen Sie dort links ab. In Polchow angekommen fahren Sie immer gerade aus, bis Sie links unsere Einfahrt sehen (Schild und große Fahne Landhaus-Hofmann).

## Preise

Die Preise enthalten die (etwaig anfallende) Umsatzsteuer und setzen sich wie folgt zusammen aus den je nach Saison variierenden Mietkosten und den verbrauchsabhängigen Neben- und ggf. Zusatzkosten:

### Zeitraum

09. Apr. bis 19. Jun. : 69 EUR/Nacht  
 20. Jun. bis 31. Aug. : 89 EUR/Nacht  
 01. Sep. bis 31. Sep. : 69 EUR/Nacht  
 01. Nov. bis 19. Dez. : 48 EUR/Nacht  
 20. Dez. bis 03. Jan. : 89 EUR/Nacht  
 04. Jan. bis 10. Jan. : 69 EUR/Nacht

### Zusatz

Alle Preise verstehen Sie pro Nacht und Wohnung. Im Preis enthalten sind Bettwäsche, Handtücher, Geschirrtücher, Grubentuch, Badvorleger (Erstausrüstung), sowie Strom, Heizung, Wasser. W-LAN Anschluss, Parkplatz, Kinderbett und Hochstuhl sind kostenlos.

#### Einheit

Die Preise sind gültig pro Objekt.

#### Nebenkosten

Nicht enthalten ist die Endreinigung von 38,-- Euro.

#### Last Minute

vom 25.05.2012 bis 09.06.2012

Last Minute: 7 Nächte bleiben 6 Nächte bezahlen im Zeitraum bis 18. Juni 2012.

Die vorgenannten Angaben zu den Konditionen für eine Anmietung stellen lediglich eine saisonale Preisübersicht und kein konkretes Vermietungsangebot dar. Gerne nenne ich Ihnen auf Anfrage einen Endpreis für eine von Ihnen angefragte Zeit.

---



#### Kontakt

##### Firma

Landhaus Hofmann

##### Ansprechpartner

Herr Thomas Hofmann

##### Telefon

07153-308281

##### Telefax

07153-308279

##### Mobil

0175-5991938

##### Wir sprechen



deutsch



englisch

---

Wir übernehmen keine Haftung für die Richtigkeit der Angaben. Stand: 27.05.2012

---

URL (Detailansicht): <http://www.ferienwohnungen.de/ferienwohnung/17193/>  
URL (dieser Druckansicht): <http://www.ferienwohnungen.de/ferienwohnung/17193/druckansicht/>  
URL (PDF-Datei): <http://www.ferienwohnungen.de/ferienwohnung/17193/druckansicht-17193.pdf>