



Unser Haus mit der separaten Ferienwohnung liegt in Wulfen, an der südlichen Küste Fehmarns, mit Blick auf die Fehmarnsundbrücke ...



Ferienhaus Fam. Schmidt

Beschreibung der Ferienwohnung

Wir vermieten eine ca. 40 qm große, gemütliche und neu renovierte Ferienwohnung. Sie ist ein separater Anbau am Haupthaus und hat selbstverständlich einen eigenen Eingang. Ruhig gelegen, verfügt über eine eigene kleine Terrasse zum Frühstück und Sonnen mit einem bezaubernden Blick in den Garten und auf die Fehmarnsundbrücke. Die Ferienwohnung ist für zwei bis drei Personen bestens geeignet. Das unterbringen von Haustieren ist leider nicht möglich.

Lage von Fehmarn-Wulfen



Land
Deutschland

Bundesland
Schleswig-Holstein

Region
Ostsee-Insel Fehmarn

Ort
23769 Fehmarn-Wulfen

Straße
Bargmühl 2

Beschreibung der Umgebung

Der Ort Wulfen im Süden der Insel Fehmarn, ganz in der Nähe vom Wulfener Hals, liegt nur wenige Schritte vom Natur-Badestrand an der schönen Ostsee und vom Golfclub Fehmarn e.V. entfernt. Die Stadt Burg und der Hafen Burgstaaken sind nur ca. 3 km entfernt. Man findet dort herrliche Geschäfte zum Bummeln und Einkaufen und für die nötige Pause auch viele Restaurants.



Blick vom Gartentor (Fehmarnsundbrücke)

Freizeitmöglichkeiten

Angeln, Bootstouren, Golf, Hochseeangelfahrten, Motorbootverleih, Radfahren, Reiten, Schwimmen, Shopping, Sightseeing, Surfen, Wandern

Besonderheiten der Ferienwohnung



Haustiere nicht gestattet

Verpflegung

Selbstverpflegung

Aufteilung der Ferienwohnung

Personen

max. 3

Wohnfläche

40 qm

Zimmer

- 1 Wohnzimmer
 - 1 Schlafzimmer
 - 1 Badezimmer
 - 1 Küche
-

Ausstattung Innen

Schlafbereich

1 Doppelbett, Bettwäsche nicht vorhanden, Schlafsofa

Küche und Haushaltsgegenstände

2-Plattenherd, Elektrogrill, Kaffeemaschine, Kühlschrank, Toaster, Wasserkocher

Bad und Sanitär

Vollbad

Unterhaltung und Kommunikation

Empfang deutschsprachiger TV-Programme, Fernseher, Radio, SAT-Anlage

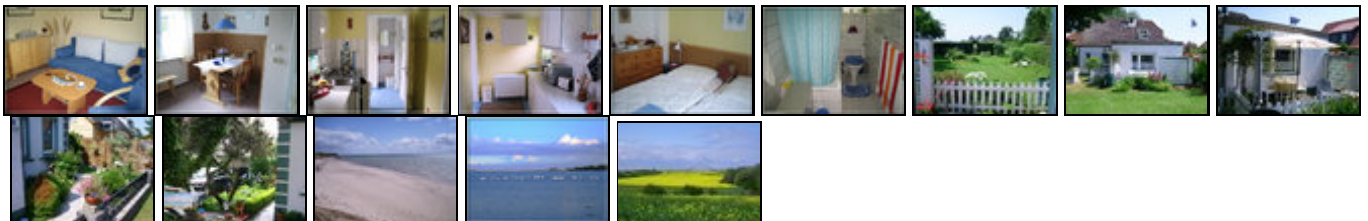
Zusätzlich

Handtücher und Bettwäsche sind unbedingt mitzubringen !!!

Ausstattung Außen

Gartenmöbel, PKW-Stellplatz, Sonnenliegen, Terrasse

Bilder



Anreisetag

nach Absprache

Preise

Die Preise enthalten die (etwaig anfallende) Umsatzsteuer und setzen sich wie folgt zusammen aus den je nach Saison variierenden Mietkosten und den verbrauchsabhängigen Neben- und ggf. Zusatzkosten:

Zeitraum

01. Mär. bis 31. Okt.: 40 EUR/Tag

Zusatz

Endreinigung 25,00 € Die Gebühr für die Ostseekarte wird extra berechnet. Es fallen sonst keinerlei Gebühren für die Nutzung von z.B. Strom, Gas, Wasser, an.

Alle Preise beinhalten die gesetzliche Mehrwertsteuer!

Einheit

Die Preise sind gültig pro Objekt.

Die vorgenannten Angaben zu den Konditionen für eine Anmietung stellen lediglich eine saisonale Preisübersicht und kein konkretes Vermietungsangebot dar. Gerne nenne ich Ihnen auf Anfrage einen Endpreis für eine von Ihnen angefragte Zeit.

Kontakt

Ansprechpartner

Familie Anita & Manfred Schmidt

Telefon

+49 (0)4371 - 869523

Wir sprechen



deutsch

Wir übernehmen keine Haftung für die Richtigkeit der Angaben. Stand: 27.05.2012

URL (Detailansicht): <http://www.ferienwohnungen.de/ferienwohnung/17188/>
URL (dieser Druckansicht): <http://www.ferienwohnungen.de/ferienwohnung/17188/druckansicht/>
URL (PDF-Datei): <http://www.ferienwohnungen.de/ferienwohnung/17188/druckansicht-17188.pdf>