



In unmittelbarer Nähe zur Ostsee und zur Kieler Innenstadt gelegen, bietet die neue Ferienwohnung neben einer komfortablen Ausstattung vor allem Ruhe



Vorderansicht des Bauernhaus

Beschreibung der Ferienwohnung

Die 2 Zi. Ferienwhg. ist 79 qm groß und bietet 4 Schlafgelegenheiten. Ein weiteres Bett kann zusätzlich im Schlafzimmer aufgebaut werden. Vom Schlaf- und Wohnzimmer gelangt man auf die ca. 40qm große Sonnenterrasse. Die neue Einbauküche ist voll ausgestattet, inkl. Geschirrspüler. Auf dem Hof wird naturbelassene Viehwirtschaft betrieben und das morgentliche Frühstücksei kommt hier auch noch aus dem eigenen Hühnerstall. Eine Vermietung findet das ganze Jahr statt. Gern Langzeitmieter von Okt.-Apr.

Baujahr: 2007 **Renovierung in:** 2007

Lage von Dobersdorf



Land
Deutschland

Bundesland
Schleswig-Holstein

Region
Ostsee, Kieler Bucht

Ort
24232 Dobersdorf

Straße
Schädtbeker Weg 8

Beschreibung der Umgebung

Der Hof ist ca. 12Km von der Ostsee und ca. 20Km von der Kieler Innenstadt entfernt am idyllischen Dobersdorfer See in leicht hügeliger Landschaft. Die gut ausgebauten Radfahrwege um den Dobersdorfer See oder eine Kanufahrt auf der Schwentine lassen einen schnell in unsere schöne Landschaft eintauchen. Die kleine Bauernhof-Siedlung Dobersdorf ist von den Orten Preetz und Kiel einen Katzensprung entfernt. Hier wird ein reichhaltiges Kulturprogramm angeboten inkl. dem Großereignis "Kieler-Woche"






In mitten von Feldern

Freizeitmöglichkeiten

Angeln, Bootstouren, Freizeitbad, Freizeitpark, Inline-Skaten, Kanufahren, Kegeln, Mountainbiken, Nordic-Walking, Radfahren, Reiten, Schwimmen, Segelbootverleih, Segeln, Segelschule, Shopping, Squash, Surfen, Surfschule, Tennis, Tretbootverleih, Wandern

Besonderheiten der Ferienwohnung

 Barrierefrei,  Haustiere auf Anfrage,  Kindgerecht

Urlaubsideen

Alleinlage - Ruhe

Unser allein stehender Hof liegt als letzter vor dem Wald und man muß schon sehr genau hinhören um Nachts etwas zu hören. [Seniorenfreundliche Unterkunft](#)

Die Wohnung ist barrierefrei, auch zur Dusche. [Urlaub/Ferien auf dem Bauernhof](#)

Wir haben ca. 60-80 Jung-Kühe und 12 Hühner im Stall und wer mal füttern und misten oder Eier aus dem Hühnerstall holen möchte, der spricht uns einfach an.

Verpflegung

Frühstück auf Wunsch, Selbstverpflegung

Aufteilung der Ferienwohnung

Personen

max. 5

Wohnfläche

75 qm

Zimmer

- 1 Wohnzimmer
- 1 Schlafzimmer
- 1 Badezimmer

Grundriss



Ausstattung Innen

Extras

Fußbodenheizung, Heizung

Schlafbereich

1 Doppelbett, Bettwäsche vorhanden, Schlafsofa

Küche und Haushaltsgegenstände

4-Zonen Cerankochfeld, Backofen, Bügelbrett, Bügeleisen, Dunstabzugshaube, Eierkocher, Einbauküche, Gefrierfach, Gefrierfach (40 ltr.), Geschirrspüler, Kaffeemaschine, Kühlschrank, Mikrowelle, Mixer, Staubsauger, Wasserkocher

Bad und Sanitär

Duschbad, Föhn, Handtücher vorhanden, WC, Wäscheständer

Kinder

Kinderhochstuhl, Steckdosensicherungen

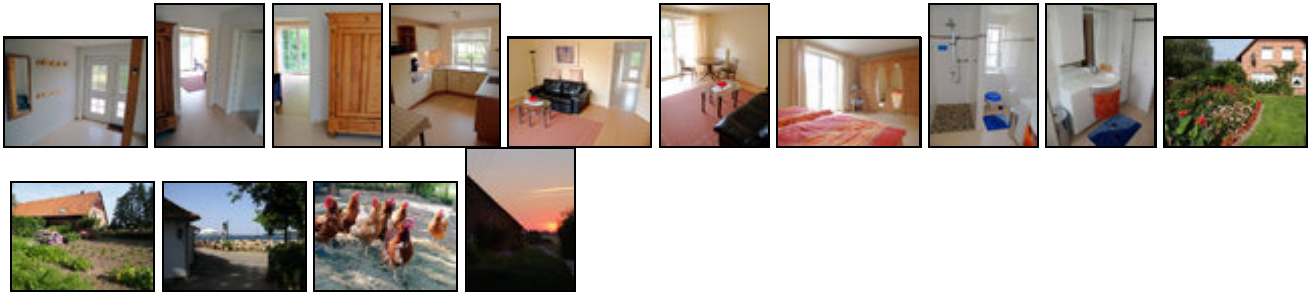
Unterhaltung und Kommunikation

Empfang deutschsprachiger TV-Programme, Fernseher, Kassettenrekorder, Radio, SAT-Anlage, Spielesammlung, Tischtennis, Trimmgeräte

Ausstattung Außen

Fahrräder, Garten, Gartenmöbel, Liegen, PKW-Stellplatz, Terrasse, Tischtennis

Bilder



Belegungsplan

(letzte Aktualisierung am 01.05.2012)

frei
 belegt
 keine Angabe

Mai 2012							Juni 2012							Juli 2012							August 2012						
Mo	Di	Mi	Do	Fr	Sa	So	Mo	Di	Mi	Do	Fr	Sa	So	Mo	Di	Mi	Do	Fr	Sa	So	Mo	Di	Mi	Do	Fr	Sa	So
	1	2	3	4	5	6					1	2	3							1			1	2	3	4	5
7	8	9	10	11	12	13	4	5	6	7	8	9	10	2	3	4	5	6	7	8	6	7	8	9	10	11	12
14	15	16	17	18	19	20	11	12	13	14	15	16	17	9	10	11	12	13	14	15	13	14	15	16	17	18	19
21	22	23	24	25	26	27	18	19	20	21	22	23	24	16	17	18	19	20	21	22	20	21	22	23	24	25	26
28	29	30	31				25	26	27	28	29	30		23	24	25	26	27	28	29	27	28	29	30	31		
														30	31												

September 2012							Oktober 2012							November 2012							Dezember 2012						
Mo	Di	Mi	Do	Fr	Sa	So	Mo	Di	Mi	Do	Fr	Sa	So	Mo	Di	Mi	Do	Fr	Sa	So	Mo	Di	Mi	Do	Fr	Sa	So
					1	2	1	2	3	4	5	6	7				1	2	3	4						1	2
3	4	5	6	7	8	9	8	9	10	11	12	13	14	5	6	7	8	9	10	11	3	4	5	6	7	8	9
10	11	12	13	14	15	16	15	16	17	18	19	20	21	12	13	14	15	16	17	18	10	11	12	13	14	15	16
17	18	19	20	21	22	23	22	23	24	25	26	27	28	19	20	21	22	23	24	25	17	18	19	20	21	22	23
24	25	26	27	28	29	30	29	30	31					26	27	28	29	30			24	25	26	27	28	29	30
																					31						

Januar 2013							Februar 2013							März 2013							April 2013						
Mo	Di	Mi	Do	Fr	Sa	So	Mo	Di	Mi	Do	Fr	Sa	So	Mo	Di	Mi	Do	Fr	Sa	So	Mo	Di	Mi	Do	Fr	Sa	So
	1	2	3	4	5	6					1	2	3					1	2	3	1	2	3	4	5	6	7
7	8	9	10	11	12	13	4	5	6	7	8	9	10	4	5	6	7	8	9	10	8	9	10	11	12	13	14
14	15	16	17	18	19	20	11	12	13	14	15	16	17	11	12	13	14	15	16	17	15	16	17	18	19	20	21
21	22	23	24	25	26	27	18	19	20	21	22	23	24	18	19	20	21	22	23	24	22	23	24	25	26	27	28
28	29	30	31				25	26	27	28				25	26	27	28	29	30	31	29	30					

Mai 2013							Juni 2013							Juli 2013							August 2013						
Mo	Di	Mi	Do	Fr	Sa	So	Mo	Di	Mi	Do	Fr	Sa	So	Mo	Di	Mi	Do	Fr	Sa	So	Mo	Di	Mi	Do	Fr	Sa	So
		1	2	3	4	5						1	2	1	2	3	4	5	6	7				1	2	3	4
6	7	8	9	10	11	12	3	4	5	6	7	8	9	8	9	10	11	12	13	14	5	6	7	8	9	10	11
13	14	15	16	17	18	19	10	11	12	13	14	15	16	15	16	17	18	19	20	21	12	13	14	15	16	17	18
20	21	22	23	24	25	26	17	18	19	20	21	22	23	22	23	24	25	26	27	28	19	20	21	22	23	24	25

27	28	29	30	31			24	25	26	27	28	29	30	29	30	31				26	27	28	29	30	31	

Anreisetag

nach Absprache

Anreisemöglichkeit nach Dobersdorf

Über die A-7 fahren Sie in Richtung Kiel. Kurz vor Kiel fahren Sie auf die B-76 Richtung Lübeck. Nach ca. 12 Km fahren Sie die Abfahrt Ralsdorf raus (nicht Gewerbegebiet) und gelangen auf die B-202 Richtung Lütjenburg. Fahren Sie nun ca. 8 Km bis zum Rasdorfer Kreuz und biegen in Richtung Schönberg ab. Gleich nach ca. 300 M. biegen Sie links ab in Richtung Dobersdorf. Ca. 4 Km nach dem Ort Liliental biegen Sie links nach Schönkirchen ab und weitere ca. 400 M. links in die Zielstr. Schädtker Weg

Preise

Die Preise enthalten die (etwaig anfallende) Umsatzsteuer und setzen sich wie folgt zusammen aus den je nach Saison variierenden Mietkosten und den verbrauchsabhängigen Neben- und ggf. Zusatzkosten:

Zeitraum

21. Apr. bis 14. Jun. : 45 EUR/Tag
 15. Jun. bis 15. Sep. : 55 EUR/Tag
 16. Sep. bis 20. Okt. : 45 EUR/Tag

Einheit

Die Preise sind gültig für 4 Personen.

Nebenkosten

Für Haustiere erheben wir eine einmalige Pauschale nach Absprache.

25% Anzahlung sind bei Abschluss des Mietvertrages fällig.

Die vorgenannten Angaben zu den Konditionen für eine Anmietung stellen lediglich eine saisonale Preisübersicht und kein konkretes Vermietungsangebot dar. Gerne nenne ich Ihnen auf Anfrage einen Endpreis für eine von Ihnen angefragte Zeit.

Zusatz

Die Preise sind gültig für 4 Personen
 Der Mindestaufenthalt liegt bei 3 Nächten

Bei der Belegung mit mehr als 4 Personen, werden Erwachsene mit 20,00 Euro pro Tag und Kinder/ Jugendliche bis 16 Jahren mit 10,00 Euro pro Tag berechnet.

Kontakt

Ansprechpartner

Familie Helga Dibbern

Telefon

04348-1759

Telefax

04104-694570

Mobil

0151-17261204

Wir sprechen

 deutsch  englisch

Wir übernehmen keine Haftung für die Richtigkeit der Angaben. Stand: 26.05.2012

URL (Detailansicht): <http://www.ferienwohnungen.de/ferienwohnung/17159/>
URL (dieser Druckansicht): <http://www.ferienwohnungen.de/ferienwohnung/17159/druckansicht/>
URL (PDF-Datei): <http://www.ferienwohnungen.de/ferienwohnung/17159/druckansicht-17159.pdf>