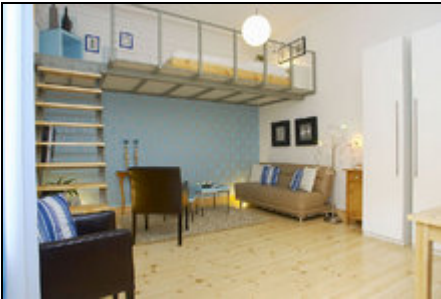




Wir bieten Ihnen ein sehr modern eingerichtetes Ferienapartment mitten im Zentrum Berlin-Kreuzberg. Kostenlose öffentl. Parkplätze vor dem Haus.



Wohn-/Schlafbereich

Beschreibung der Ferienwohnung

Die vollsanierte Stuck-Altbauwohnung hat Ausblick auf den schön begrünten Gartenhof und ist ca 35 qm groß. Sie besteht aus einem offenen Wohnzimmer mit Sofa, Esstisch und einem modernem Doppelhochbett.

Baujahr: 1890 **Renovierung in:** 2009

Alle Unterkünfte in diesem Objekt

Das Mietwohnhaus wurde 1890 im Stil der Gründerzeit errichtet und ist liebevoll in den Jahren 2000-2005 saniert worden.

■ Ferienwohnung 'Urban mit Pistazie'	31 qm	max. 2 Personen
■ Ferienwohnung 'Urban Oranien'	31 qm	max. 2 Personen
■ Ferienwohnung 'Urban Abstrakt'	32 qm	max. 2 Personen
■ Ferienwohnung 'Urban mit Pop'	32 qm	max. 2 Personen
■ Ferienwohnung 'Urban mit Sahne'	35 qm	max. 2 Personen
■ Ferienwohnung 'Urban mit Blau'	35 qm	max. 2 Personen
■ Ferienwohnung 'Urban Lila'	35 qm	max. 2 Personen
■ Ferienwohnung 'Urban Duplex'	60 qm	max. 4 Personen

Lage von Berlin



Land
Deutschland

Bundesland
Berlin

Stadtteil
Friedrichshain-Kreuzberg

Ort
10967 Berlin

Straße
Urbanstr. 34

Beschreibung der Umgebung

Sie ist sehr zentral gelegen, zwischen Südstern und Landwehrkanal im Graefekiez. Besonders reizvoll sind die historisch gewachsenen Quartiersstrukturen aus unterschiedlichen Epochen sowie vielfältige und erlebnisreiche Straßen.

Einladende Straßencafés, individuelle Geschäfte und ruhige Uferspazierwege erzeugen einen hohen Wohnwert. Das Quartier ist verkehrlich und infrastrukturell gut versorgt. Die Sehenswürdigkeiten von Berlin sind sehr schnell mit öffentlichen Verkehrsmitteln zu erreichen.



Hausansicht

Freizeitmöglichkeiten

Fitness, Freizeitbad, Freizeitpark, Minigolf, Radfahren, Sauna, Schwimmen, Shopping, Sightseeing, Wellness, Zoo

Besonderheiten der Ferienwohnung



Haustiere nicht gestattet

Verpflegung

Selbstverpflegung

Aufteilung der Ferienwohnung

Personen

max. 2

Wohnfläche

35 qm

Zimmer

■ 1 Flur

■ 1 Küche

■ 1 Duschbad/ WC

■ 1 Wohnzimmer mit Doppelhochbett

Grundriss



Ausstattung Innen

Extras

Heizung

Schlafbereich

1 Doppelbett, Bettwäsche vorhanden

Küche und Haushaltsgegenstände

2-Plattenherd, Einbauküche, Gefrierfach, Gefrierfach (40 ltr.), Geschirrspüler, Kaffeemaschine, Kochzeile, Kühlschrank, Mikrowelle, Staubsauger, Toaster, Wasserkocher

Bad und Sanitär

Duschbad, Föhn, Handtücher vorhanden, WC

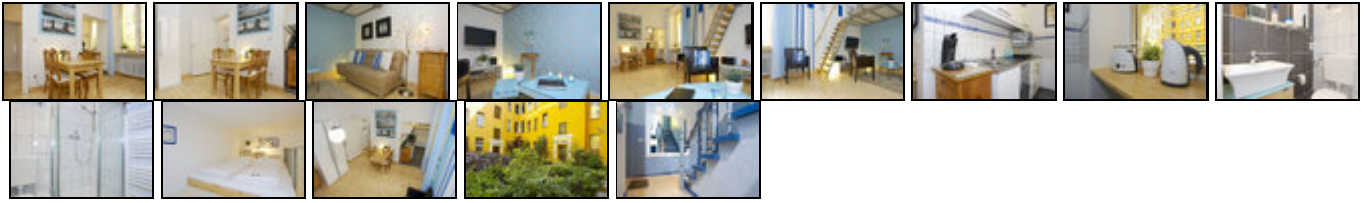
Unterhaltung und Kommunikation

CD-Player, DVD-Player, Empfang deutschsprachiger TV-Programme, Radio, SAT-Anlage, W-LAN

Ausstattung Außen

Fahrradständer

Bilder



Belegungsplan

(letzte Aktualisierung am 25.05.2012)

frei
 belegt
 keine Angabe

Mai 2012							Juni 2012							Juli 2012							August 2012							
Mo	Di	Mi	Do	Fr	Sa	So	Mo	Di	Mi	Do	Fr	Sa	So	Mo	Di	Mi	Do	Fr	Sa	So	Mo	Di	Mi	Do	Fr	Sa	So	
	1	2	3	4	5	6					1	2	3								1			1	2	3	4	5
7	8	9	10	11	12	13	4	5	6	7	8	9	10	2	3	4	5	6	7	8	6	7	8	9	10	11	12	
14	15	16	17	18	19	20	11	12	13	14	15	16	17	9	10	11	12	13	14	15	13	14	15	16	17	18	19	
21	22	23	24	25	26	27	18	19	20	21	22	23	24	16	17	18	19	20	21	22	20	21	22	23	24	25	26	
28	29	30	31				25	26	27	28	29	30		23	24	25	26	27	28	29	27	28	29	30	31			
														30	31													

September 2012							Oktober 2012							November 2012							Dezember 2012						
Mo	Di	Mi	Do	Fr	Sa	So	Mo	Di	Mi	Do	Fr	Sa	So	Mo	Di	Mi	Do	Fr	Sa	So	Mo	Di	Mi	Do	Fr	Sa	So
					1	2	1	2	3	4	5	6	7				1	2	3	4						1	2
3	4	5	6	7	8	9	8	9	10	11	12	13	14	5	6	7	8	9	10	11	3	4	5	6	7	8	9
10	11	12	13	14	15	16	15	16	17	18	19	20	21	12	13	14	15	16	17	18	10	11	12	13	14	15	16
17	18	19	20	21	22	23	22	23	24	25	26	27	28	19	20	21	22	23	24	25	17	18	19	20	21	22	23
24	25	26	27	28	29	30	29	30	31					26	27	28	29	30			24	25	26	27	28	29	30
																					31						

Januar 2013							Februar 2013							März 2013							April 2013						
Mo	Di	Mi	Do	Fr	Sa	So	Mo	Di	Mi	Do	Fr	Sa	So	Mo	Di	Mi	Do	Fr	Sa	So	Mo	Di	Mi	Do	Fr	Sa	So
	1	2	3	4	5	6					1	2	3					1	2	3	1	2	3	4	5	6	7
7	8	9	10	11	12	13	4	5	6	7	8	9	10	4	5	6	7	8	9	10	8	9	10	11	12	13	14
14	15	16	17	18	19	20	11	12	13	14	15	16	17	11	12	13	14	15	16	17	15	16	17	18	19	20	21
21	22	23	24	25	26	27	18	19	20	21	22	23	24	18	19	20	21	22	23	24	22	23	24	25	26	27	28
28	29	30	31				25	26	27	28				25	26	27	28	29	30	31	29	30					

Mai 2013							Juni 2013							Juli 2013							August 2013						
Mo	Di	Mi	Do	Fr	Sa	So	Mo	Di	Mi	Do	Fr	Sa	So	Mo	Di	Mi	Do	Fr	Sa	So	Mo	Di	Mi	Do	Fr	Sa	So
		1	2	3	4	5						1	2	1	2	3	4	5	6	7				1	2	3	4
6	7	8	9	10	11	12	3	4	5	6	7	8	9	8	9	10	11	12	13	14	5	6	7	8	9	10	11
13	14	15	16	17	18	19	10	11	12	13	14	15	16	15	16	17	18	19	20	21	12	13	14	15	16	17	18
20	21	22	23	24	25	26	17	18	19	20	21	22	23	22	23	24	25	26	27	28	19	20	21	22	23	24	25
27	28	29	30	31			24	25	26	27	28	29	30	29	30	31					26	27	28	29	30	31	

Anreisetag

nach Absprache

Anreisemöglichkeit nach Berlin

- Autobahnabfahrt Tempelhofer Damm
- Nach der Ausfahrt links in den Tempelhofer Damm
- Tempelhofer Damm geht über in den Mehringdamm
- Vom Mehringdamm rechts in die Blücherstr.
- Die Blücherstr. geht über in die Urbanstr.

Preise

Die Preise enthalten die (etwaig anfallende) Umsatzsteuer und setzen sich wie folgt zusammen aus den je nach Saison variierenden Mietkosten und den verbrauchsabhängigen Neben- und ggf. Zusatzkosten:

Zeitraum

01. Jan. bis 31. Dez.: 60 EUR/Nacht

Zusatz

Das Apartment für 2 Personen:
pro Nacht: 60,- Euro, ab 5 Nächte 50,- Euro

Einheit

Die Preise sind gültig bis 2 Personen.

Endreinigung:

einmalig: 20,- Euro

Nebenkosten

Zuschlag an Feiertagen/ Events: pro Nacht 20,- Euro.
Über Weihnachten und Sylvester beträgt die
Mindestmietdauer 5 Nächte !

Die vorgenannten Angaben zu den Konditionen für eine Anmietung stellen lediglich eine saisonale Preisübersicht und kein konkretes Vermietungsangebot dar. Gerne nenne ich Ihnen auf Anfrage einen Endpreis für eine von Ihnen angefragte Zeit.

Kontakt

Firma

Fewo-Kreuzberg

Ansprechpartner

Herr Martin Farnbauer

Telefon

0 30 - 69 50 46 40

Telefax

0 30 - 69 50 46 39

Mobil

01774779287

Wir sprechen



deutsch



englisch

Wir übernehmen keine Haftung für die Richtigkeit der Angaben. Stand: 26.05.2012

URL (Detailansicht): <http://www.ferienwohnungen.de/ferienwohnung/17105/>
URL (dieser Druckansicht): <http://www.ferienwohnungen.de/ferienwohnung/17105/druckansicht/>
URL (PDF-Datei): <http://www.ferienwohnungen.de/ferienwohnung/17105/druckansicht-17105.pdf>