



Wir bieten eine gemütliche Ferienwohnung in traumhafter Umgebung; Wanderwege, Radwege sowie Langlaufloipen und Skipisten sind schnell zu erreichen.



### Beschreibung der Ferienwohnung

Die Wohnküche ist mit Herd, Kühlschrank, Wasserkocher, Kaffeemaschine und Toaster ausgestattet; ebenfalls ist dort ein Eßplatz vorhanden; Im neu renovierten Wohnzimmer mit Parkettboden steht eine gemütliche Holzbank, ein Schlafsofa mit Sessel sowie TV und DVD-Player. Großer Balkon mit herrlichem Blick auf den Grünten und umliegende Berge. Der Balkon ist nach Osten ausgerichtet d. h. Morgensonne.

Sie können bei uns über W-LAN kostenlos im Internet surfen.

**Baujahr:** 1991 **Renovierung in:** 2009

Unser Haus von Süden

### Alle Unterkünfte in diesem Objekt

Das Gästehaus Martin ist ein wunderschön gelegenes Haus mit 2 Ferienwohnungen. Sie können von beiden Wohnungen aus unsere schönen Allgäuer Berge genießen ; der Garten, die Nähe zur Iller die v. a. zu ausgiebigen Spaziergängen einlädt, sowie das schnell zu erreichende Zentrum von Sonthofen und die unzähligen Ausflugs- und Sportmöglichkeiten versprechen individuellen Erholungsurlaub für jedermann.

■ **Gästehaus Martin - Ferienwohnung Grüntenblick**

43 qm max. 4 Personen

■ **Gästehaus Martin - Ferienwohnung Hörnerblick**

56 qm max. 4 Personen

### Lage von Sonthofen



Land  
Deutschland

Bundesland  
Bayern

Region  
Oberallgäu

Ort  
87527 Sonthofen

Straße  
Edelweißstraße 1

### Beschreibung der Umgebung

Unser sehr ruhig gelegenes Haus ist nur ca. 150m von der Iller entfernt, von wo aus Sie zu Fuß, mit nordic Walking, im Laufstil oder per Fahrrad flußauf- oder -abwärts unbegrenzte Möglichkeiten haben sich zu bewegen. Nur ca. 2 Gehmin. von uns befindet sich eine wunderschöne Minigolfanlage mit Cafe und nur ca. 10 Gehmin. entfernt das Erlebnis-bad Wonnemar.

Restaurants und Einkaufsmöglichkeiten in wenigen Minuten erreichbar. Skipisten, Langlaufloipen, Bergbahnen, Kühe, Sommerrodelbahnen, Heimathaus...



die Iller nur 100 m vom Haus

---

## Freizeitmöglichkeiten

Angeln, Ballooning, Bootstouren, Bowling, Canyoning, Casino, Drachenfliegen, Fitness, Freizeitbad, Freizeitpark, Golf, Inline-Skaten, Jagen, Kanufahren, Kegeln, Klettern, Kutschfahrten, Meerwasserschwimmbad, Minigolf, Mountainbiken, Nordic-Walking, Paragleiten, Radfahren, Rafting, Reiten, Rodeln, Sauna, Schlittschuhlaufen, Schneeschuhwandern, Schwimmen, Segelbootverleih, Segelfliegen, Segeln, Segelschule, Shopping, Sightseeing, Ski-Langlauf, Skifahren, Snowboarden, Sommer-Rodelbahn, Spielbank, Squash, Surfen, Surfschule, Tennis, Tretbootverleih, Ultralightfliegen, Wandern, Wasserski, Wellness

---

## Besonderheiten der Ferienwohnung

 Haustiere auf Anfrage,  Kindgerecht

---

## Verpflegung

Selbstverpflegung

---

## Aufteilung der Ferienwohnung

Personen

max. 4

Wohnfläche

43 qm

Zimmer

- 1 Wohnzimmer
- 1 Schlafzimmer
- 1 Badezimmer

Grundriss



---

## Ausstattung Innen

Extras

Heizung

Schlafbereich

1 Doppelbett, Bettwäsche vorhanden, Schlafsofa

Küche und Haushaltsgegenstände

2-Plattenherd, Bügelbrett, Dunstabzugshaube, Einbauküche, Gefrierfach, Kaffeemaschine, Kühlschrank, Staubsauger, Toaster, Wasserkocher

Bad und Sanitär

Duschbad, Handtücher vorhanden, WC, Wäscheständer

Unterhaltung und Kommunikation

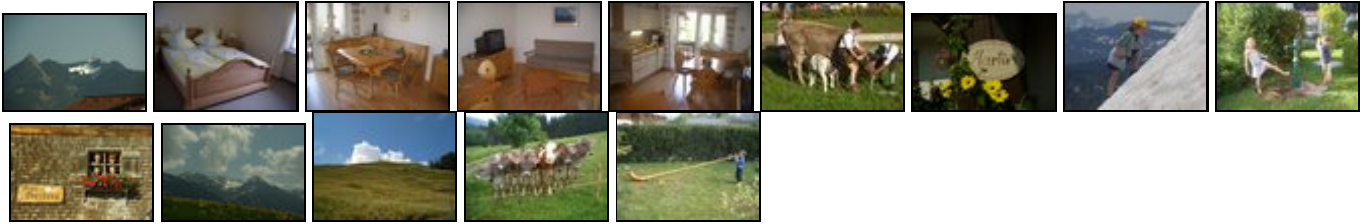
CD-Player, DVD-Player, Fernseher, Internetzugang (DSL), Kabel-TV, Radio, W-LAN

---

## Ausstattung Außen

Balkon, Garten, Gartenmöbel, Liegen, Spielplatz, Terrasse

**Bilder**



**Belegungsplan**

(letzte Aktualisierung am 05.03.2012)

frei
  belegt
  keine Angabe

Mai 2012							Juni 2012							Juli 2012							August 2012						
Mo	Di	Mi	Do	Fr	Sa	So	Mo	Di	Mi	Do	Fr	Sa	So	Mo	Di	Mi	Do	Fr	Sa	So	Mo	Di	Mi	Do	Fr	Sa	So
	1	2	3	4	5	6					1	2	3							1			1	2	3	4	5
7	8	9	10	11	12	13	4	5	6	7	8	9	10	2	3	4	5	6	7	8	6	7	8	9	10	11	12
14	15	16	17	18	19	20	11	12	13	14	15	16	17	9	10	11	12	13	14	15	13	14	15	16	17	18	19
21	22	23	24	25	26	27	18	19	20	21	22	23	24	16	17	18	19	20	21	22	20	21	22	23	24	25	26
28	29	30	31				25	26	27	28	29	30		23	24	25	26	27	28	29	27	28	29	30	31		
														30	31												

September 2012							Oktober 2012							November 2012							Dezember 2012						
Mo	Di	Mi	Do	Fr	Sa	So	Mo	Di	Mi	Do	Fr	Sa	So	Mo	Di	Mi	Do	Fr	Sa	So	Mo	Di	Mi	Do	Fr	Sa	So
					1	2	1	2	3	4	5	6	7				1	2	3	4						1	2
3	4	5	6	7	8	9	8	9	10	11	12	13	14	5	6	7	8	9	10	11	3	4	5	6	7	8	9
10	11	12	13	14	15	16	15	16	17	18	19	20	21	12	13	14	15	16	17	18	10	11	12	13	14	15	16
17	18	19	20	21	22	23	22	23	24	25	26	27	28	19	20	21	22	23	24	25	17	18	19	20	21	22	23
24	25	26	27	28	29	30	29	30	31					26	27	28	29	30			24	25	26	27	28	29	30
																					31						

Januar 2013							Februar 2013							März 2013							April 2013						
Mo	Di	Mi	Do	Fr	Sa	So	Mo	Di	Mi	Do	Fr	Sa	So	Mo	Di	Mi	Do	Fr	Sa	So	Mo	Di	Mi	Do	Fr	Sa	So
	1	2	3	4	5	6					1	2	3					1	2	3	1	2	3	4	5	6	7
7	8	9	10	11	12	13	4	5	6	7	8	9	10	4	5	6	7	8	9	10	8	9	10	11	12	13	14
14	15	16	17	18	19	20	11	12	13	14	15	16	17	11	12	13	14	15	16	17	15	16	17	18	19	20	21
21	22	23	24	25	26	27	18	19	20	21	22	23	24	18	19	20	21	22	23	24	22	23	24	25	26	27	28
28	29	30	31				25	26	27	28				25	26	27	28	29	30	31	29	30					

Mai 2013							Juni 2013							Juli 2013							August 2013						
Mo	Di	Mi	Do	Fr	Sa	So	Mo	Di	Mi	Do	Fr	Sa	So	Mo	Di	Mi	Do	Fr	Sa	So	Mo	Di	Mi	Do	Fr	Sa	So
		1	2	3	4	5						1	2	1	2	3	4	5	6	7				1	2	3	4
6	7	8	9	10	11	12	3	4	5	6	7	8	9	8	9	10	11	12	13	14	5	6	7	8	9	10	11
13	14	15	16	17	18	19	10	11	12	13	14	15	16	15	16	17	18	19	20	21	12	13	14	15	16	17	18
20	21	22	23	24	25	26	17	18	19	20	21	22	23	22	23	24	25	26	27	28	19	20	21	22	23	24	25
27	28	29	30	31			24	25	26	27	28	29	30	29	30	31					26	27	28	29	30	31	

---

## Anreisetag

nach Absprache

## Anreisemöglichkeit nach Sonthofen

von Norden aus erreichen Sie uns über die A 7, ab Kempten immer Richtung Oberstdorf, bis Sie auf der B 19 Sonthofen erreichen, die erste Ausfahrt (kurz vor Ende der Schnellstraße) rechts, dann an der T-Kreuzung links Richtung Gunzesried, nach ca. 400m an der nächsten Ampel links, nach ca. 900m links in die Edelweißstraße abbiegen.

---

## Preise

Die Preise enthalten die (etwaig anfallende) Umsatzsteuer und setzen sich wie folgt zusammen aus den je nach Saison variierenden Mietkosten und den verbrauchsabhängigen Neben- und ggf. Zusatzkosten:

### Zeitraum

01. Jan. bis 31. Dez.: 38 EUR/Tag

### Zusatz

Der Preis von 38 EUR gilt für eine Belegung mit 2 Personen, für jede weitere Person berechnen wir 4 EUR pro Tag, für ein Kind 2 EUR, für einen Hund 5 EUR. Pro Person sind pro Tag ab dem 17. Lebensjahr 1,20 EUR, vom 7.-16. Lebensjahr 0,80 EUR Kurtaxe zu entrichten. Die Endreinigung beträgt 26 EUR (entfällt ab 7 Tage Belegung).

### Einheit

Die Preise sind gültig pro Objekt.

### Nebenkosten

Die Nebenkosten sind im Preis enthalten.

Wir empfehlen Ihnen eine Reiserücktrittsversicherung abzuschließen.

In den Weihnachtsferien nur 14-tägige Belegungen möglich.

Die vorgenannten Angaben zu den Konditionen für eine Anmietung stellen lediglich eine saisonale Preisübersicht und kein konkretes Vermietungsangebot dar. Gerne nenne ich Ihnen auf Anfrage einen Endpreis für eine von Ihnen angefragte Zeit.

---

## Kontakt

### Ansprechpartner

Herr Hugo Martin

### Telefon

08321 4321

### Wir sprechen

 deutsch

---

Wir übernehmen keine Haftung für die Richtigkeit der Angaben. Stand: 26.05.2012

---

URL (Detailansicht): <http://www.ferienwohnungen.de/ferienwohnung/17079/>  
URL (dieser Druckansicht): <http://www.ferienwohnungen.de/ferienwohnung/17079/druckansicht/>  
URL (PDF-Datei): <http://www.ferienwohnungen.de/ferienwohnung/17079/druckansicht-17079.pdf>