



Inselurlaub von seiner schönsten Seite! Gemütliche helle und preiswerte 63 qm Ferienwohnung direkt am Wattenmeer mit großer Terrasse. Bis 6 Personen.



helles Wohnzimmer mit Terrassen-Tür

### Beschreibung der Ferienwohnung

Die gemütliche Wohnung mit einer großen Sonnen-Terrasse liegt im schönsten Inseldorf: im malerischen Nebel. Die 63 qm verteilen sich auf zwei Schlafzimmer, Flur, Bad sowie ein großes Wohn- und Esszimmer mit offener Küche und Terrassen-Tür zur Sonne. Die komplett ausgestattete Küche hält natürlich auch eine Spülmaschine für Sie bereit. Kabel-Fernseher, Radio, CD-Anlage mit einer CD-Auswahl und eine kleine Spielesammlung sind vorhanden. Ebenso können Sie unsere große Büchersammlung nutzen.

### Lage von Nebel



**Land**  
Deutschland

**Bundesland**  
Schleswig-Holstein

**Region**  
Nordsee-Insel Amrum, Nordfriesland

**Ort**  
25946 Nebel

**Straße**  
Uasterstigh

### Beschreibung der Umgebung

"Die Perle der Nordsee" besteht aus 20,5 Quadratkilometern Strand, Dünen, Wald und Heide. Erleben Sie einen der breitesten Sandstrände Europas, schöne Dünenlandschaften und nette Friesendörfer. 5 Dörfer können Sie auf den herrlichen Rad- und Wanderwegen erkunden: Wittdün (Fähranleger), Steenodde (frische Krabben direkt vom Kutter), Süddorf, Nebel & Norddorf (Vogelschutzzone "Odde"). Besuchen Sie den größten Leuchtturm an Deutschlands Nordseeküste oder das Heimatmuseum in der Amrumer Windmühle.



Das "Cottage" Nebel

### Freizeitmöglichkeiten

Angeln, Bootstouren, Fitness, Indoor-Spielhaus, Inline-Skaten, Minigolf, Nordic-Walking, Radfahren, Reiten, Sauna, Schwimmen, Segeln, Shopping, Sightseeing, Squash, Surfen, Surfschule, Tauchen, Tauchschule, Tennis, Wandern, Wasserski, Wattwandern, Weinproben, Wellness

## Zusätzlich

Frisbee, Badminton

---

## Besonderheiten der Ferienwohnung



Barrierefrei,



Haustiere auf Anfrage,



Kindergerecht,



Nichtraucher

---

## Urlaubsideen

### Langzeitvermieter

In den Wintermonaten von November bis Februar bieten wir eine Langzeitvermietung an. Rabatte werden ab einer Dauer von mehr als 3 Wochen angeboten. Daten und Preise auf Anfrage. [Seniorenfreundliche Unterkunft](#)

Unsere Wohnung ist barrierefrei (Rollstuhlgerecht). Sie liegt im wunderschönen Ort Nebel und kann bequem mit dem Inselbus erreicht werden. Den Garten erreichen Sie über eine gepflasterte Zufahrt. [Sport- und Aktivurlaub](#)

Surfen, Kiten, Segeln - Surfschule Amrum! Möchten Sie Laufstrecken auf Amrum erkunden (Tipps geben wir gerne) oder mit dem Fahrrad die Insel entdecken - Wir stellen Ihnen Räder zur Verfügung! [Unterkunft mit Meerblick](#)

Von unserem Strandkorb im Garten haben Sie einen wunderbar freien Blick auf das herrliche Wattenmeer.

---

## Verpflegung

Selbstverpflegung

---

## Aufteilung der Ferienwohnung

Personen

max. 6

Wohnfläche

63 qm

---

Zimmer

■ 1 Wohnzimmer

■ 2 Schlafzimmer

■ 1 Badezimmer

---

## Ausstattung Innen

Extras

Heizung

Schlafbereich

2 Doppelbetten, Bettwäsche auf Anfrage, Schlafsofa

Küche und Haushaltsgegenstände

4-Plattenherd, Backofen, Bügelbrett, Bügeleisen, Dunstabzugshaube, Eierkocher, Einbauküche, Gefrierfach, Geschirrspüler, Kaffeemaschine, Kühlschrank, Mikrowelle, Staubsauger, Toaster, Wasserkocher

Bad und Sanitär

Duschbad, Föhn, Handtücher auf Anfrage, WC, Waschmaschine, Wäscheständer

Kinder

1 Kinderbett, Kinderhochstuhl

Unterhaltung und Kommunikation

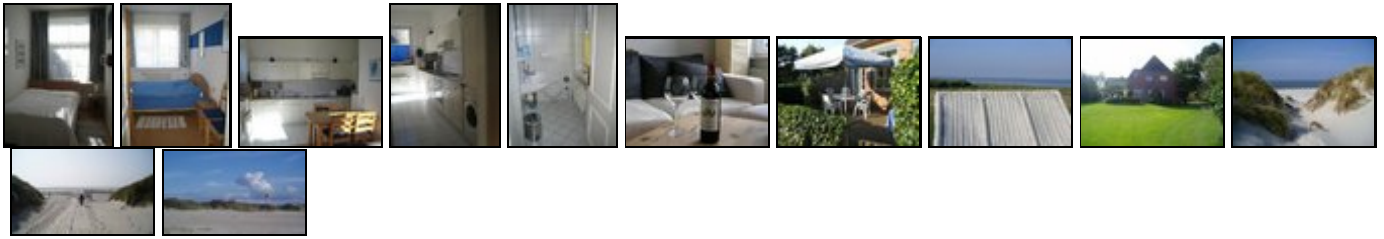
CD-Player, Fernseher, HIFI-Anlage, Radio, SAT-Anlage, Spielesammlung, Telefon

---

## Ausstattung Außen

Fahrradschuppen, Fahrräder, Garten, Grill, PKW-Stellplatz, Strandkorb, Terrasse

**Bilder**



**Belegungsplan**

(letzte Aktualisierung am 24.05.2012)

frei
  belegt
  keine Angabe

Mai 2012							Juni 2012							Juli 2012							August 2012						
Mo	Di	Mi	Do	Fr	Sa	So	Mo	Di	Mi	Do	Fr	Sa	So	Mo	Di	Mi	Do	Fr	Sa	So	Mo	Di	Mi	Do	Fr	Sa	So
	1	2	3	4	5	6					1	2	3							1			1	2	3	4	5
7	8	9	10	11	12	13	4	5	6	7	8	9	10	2	3	4	5	6	7	8	6	7	8	9	10	11	12
14	15	16	17	18	19	20	11	12	13	14	15	16	17	9	10	11	12	13	14	15	13	14	15	16	17	18	19
21	22	23	24	25	26	27	18	19	20	21	22	23	24	16	17	18	19	20	21	22	20	21	22	23	24	25	26
28	29	30	31				25	26	27	28	29	30		23	24	25	26	27	28	29	27	28	29	30	31		
														30	31												

September 2012							Oktober 2012							November 2012							Dezember 2012						
Mo	Di	Mi	Do	Fr	Sa	So	Mo	Di	Mi	Do	Fr	Sa	So	Mo	Di	Mi	Do	Fr	Sa	So	Mo	Di	Mi	Do	Fr	Sa	So
					1	2	1	2	3	4	5	6	7				1	2	3	4						1	2
3	4	5	6	7	8	9	8	9	10	11	12	13	14	5	6	7	8	9	10	11	3	4	5	6	7	8	9
10	11	12	13	14	15	16	15	16	17	18	19	20	21	12	13	14	15	16	17	18	10	11	12	13	14	15	16
17	18	19	20	21	22	23	22	23	24	25	26	27	28	19	20	21	22	23	24	25	17	18	19	20	21	22	23
24	25	26	27	28	29	30	29	30	31					26	27	28	29	30			24	25	26	27	28	29	30
																					31						

Januar 2013							Februar 2013							März 2013							April 2013						
Mo	Di	Mi	Do	Fr	Sa	So	Mo	Di	Mi	Do	Fr	Sa	So	Mo	Di	Mi	Do	Fr	Sa	So	Mo	Di	Mi	Do	Fr	Sa	So
	1	2	3	4	5	6					1	2	3					1	2	3	1	2	3	4	5	6	7
7	8	9	10	11	12	13	4	5	6	7	8	9	10	4	5	6	7	8	9	10	8	9	10	11	12	13	14
14	15	16	17	18	19	20	11	12	13	14	15	16	17	11	12	13	14	15	16	17	15	16	17	18	19	20	21
21	22	23	24	25	26	27	18	19	20	21	22	23	24	18	19	20	21	22	23	24	22	23	24	25	26	27	28
28	29	30	31				25	26	27	28				25	26	27	28	29	30	31	29	30					

Mai 2013							Juni 2013							Juli 2013							August 2013						
Mo	Di	Mi	Do	Fr	Sa	So	Mo	Di	Mi	Do	Fr	Sa	So	Mo	Di	Mi	Do	Fr	Sa	So	Mo	Di	Mi	Do	Fr	Sa	So
		1	2	3	4	5					1	2	1	2	3	4	5	6	7				1	2	3	4	
6	7	8	9	10	11	12	3	4	5	6	7	8	9	8	9	10	11	12	13	14	5	6	7	8	9	10	11
13	14	15	16	17	18	19	10	11	12	13	14	15	16	15	16	17	18	19	20	21	12	13	14	15	16	17	18
20	21	22	23	24	25	26	17	18	19	20	21	22	23	22	23	24	25	26	27	28	19	20	21	22	23	24	25
27	28	29	30	31			24	25	26	27	28	29	30	29	30	31					26	27	28	29	30	31	

---

## Anreisetag

Samstag

## Anreisemöglichkeit nach Nebel

Mit dem Auto über die A 23 nach Dagebüll, dort können Sie Ihr Auto kostenpflichtig auf Parkplätzen abstellen. Wer sein Auto mit nach Amrum nehmen möchte, muss das vorher buchen.

Mit dem IC bis Dagebüll Mole, Fähranschluss bis Amrum. Busverbindungen auf Amrum in die einzelnen Ortschaften.

---

## Preise

Die Preise enthalten die (etwaig anfallende) Umsatzsteuer und setzen sich wie folgt zusammen aus den je nach Saison variierenden Mietkosten und den verbrauchsabhängigen Neben- und ggf. Zusatzkosten:

### Zeitraum

17. Dez. bis 08. Jan. : 140 EUR/Tag  
07. Jan. bis 03. Mär. : 80 EUR/Tag  
03. Mär. bis 16. Jun. : 100 EUR/Tag  
16. Jun. bis 15. Sep. : 140 EUR/Tag  
15. Sep. bis 03. Nov. : 100 EUR/Tag  
03. Nov. bis 22. Dez. : 80 EUR/Tag  
22. Dez. bis 12. Jan. : 140 EUR/Tag

### Zusatz

Die Preise beziehen sich immer auf 1-2 Personen. Für die 3 + 4 Person wird jeweils ein Aufschlag von 10 € pro Nacht/pro Person in der Hauptsaison und 5 € pro Nacht/pro Person in der Nebensaison berechnet.  
Für die 5 und 6 Person wird ein Gesamtaufschlag von 10 € pro Nacht in der Hauptsaison und 5 € pro Nacht in der Nebensaison berechnet.

### Einheit

Die Preise sind gültig bis 2 Personen.

### Nebenkosten

Die Endreinigung ist im Mietpreis inbegriffen. Das Wäsche-Set (Bettwäsche, Hand- & Geschirrtücher) kann auf Wunsch für 10 € p.P./p.Woche gebucht werden.

Die Kurtaxe wird gesondert berechnet

(Hauptsaison 2,60 € p.T./Erw., Nebensaison 1,3 p.T./Erw.)

Die vorgenannten Angaben zu den Konditionen für eine Anmietung stellen lediglich eine saisonale Preisübersicht und kein konkretes Vermietungsangebot dar. Gerne nenne ich Ihnen auf Anfrage einen Endpreis für eine von Ihnen angefragte Zeit.

---

## Kontakt

### Ansprechpartnerin

Frau Wenke Hornung

### Telefon

00492166249731

### Mobil

00491796643760

### Wir sprechen



deutsch



englisch

---

Wir übernehmen keine Haftung für die Richtigkeit der Angaben. Stand: 26.05.2012

---

URL (Detailansicht): <http://www.ferienwohnungen.de/ferienwohnung/17039/>

URL (dieser Druckansicht): <http://www.ferienwohnungen.de/ferienwohnung/17039/druckansicht/>

URL (PDF-Datei): <http://www.ferienwohnungen.de/ferienwohnung/17039/druckansicht-17039.pdf>