



Kinderfreundliches Quartier in kleinem Bauerndorf, tolle Spielmöglichkeiten auch bei Regen, schöne Wohnungen, besonders gut für zwei Familien ...



**Beschreibung der Ferienwohnung**

Genießen Sie Ihre wertvolle Urlaubszeit in zwei geschmackvoll eingerichteten Ferienwohnungen und in unserem großen Garten mit alten Bäumen, wunderschönen Blumenbeeten, Obstbaumwiese, Feuerstelle etc. Ihre Kinder finden bei uns jede Menge Spielmöglichkeiten (u.a. Baumhöhle, Rutschenturm, Sandspielplatz, Riesentrampolin, Tretfahrzeuge). In unserer Scheune können Sie auch bei Regen Tischtennis spielen, in der Sauna entspannen oder in unserem kleinen "Dorfmuseum" stöbern.

**Baujahr:** 1960 **Renovierung in:** 2009

Die Ferienwohnung 2 liegt im Erdgeschoss

**Alle Unterkünfte in diesem Objekt**

■ Ferienwohnung II Boysen

60 qm max. 4 Personen

■ Ferienwohnung I Boysen

64 qm max. 5 Personen

**Lage von Esgrus**



Land

Deutschland

Bundesland

Schleswig-Holstein

Region

Angeln, Schleswig-Flensburg

Ort

24402 Esgrus

Straße

Wippendorf 16

**Beschreibung der Umgebung**

Besonders schön ist unser hügeliges Angeln im Mai zur goldgelben Rapsblüte (Vorsaison). Im Sommer lockt die freie Ostsee zum Baden an den Sandstrand. Zahlreiche Attraktionen ermöglichen Ihnen ein abwechslungsreiches Programm, in dem für jeden etwas dabei ist: Schifffahrten auf der Schlei und Förde, Nordsee, Phänomenta, Museumseisenbahn, Wildpferde im Naturschutzgebiet "Geltinger Birk", Hochseilgarten im Wald, Wikingermuseum Haithabu, Bummeln und Kultur in Schleswig, Flensburg und Sonderburg DK.



Wippendorf aus der Luft

## Freizeitmöglichkeiten

Angeln, Bootstouren, Fitness, Freizeitbad, Freizeitpark, Golf, Hochseeangelfahrten, Indoor-Spielhaus, Inline-Skaten, Kanufahren, Kitesurfing, Meerwasserschwimmbad, Minigolf, Nordic-Walking, Radfahren, Reiten, Sauna, Schwimmen, Segelschule, Surfschule, Tauchen, Tennis, Wandern, Wellness

### Zusätzlich

Geocaching, Legoland DK, Dänemark, Hochseilgarten, Nordsee-Halligen

---

## Besonderheiten der Ferienwohnung



Haustiere nicht gestattet,



Kindergerecht,



Nichtraucher

---

## Verpflegung

Selbstverpflegung

---

## Aufteilung der Ferienwohnung

Personen

max. 4

Wohnfläche

60 qm

Zimmer

- 1 Wohnzimmer
- 2 Schlafzimmer
- 1 Duschbad
- 1 Küche

Grundriss



## Ausstattung Innen

### Extras

Fliegenschutzgitter, Kaminofen

### Schlafbereich

2 Einzelbetten, 1 Doppelbett, Bettwäsche vorhanden

### Küche und Haushaltsgegenstände

4-Zonen Cerankochfeld, Backofen, Bügelbrett, Bügeleisen, Dunstabzugshaube, Einbauküche, Gefrierfach, Geschirrspüler, Kaffeemaschine, Kühlschrank, Staubsauger, Toaster, Wasserkocher

### Bad und Sanitär

Duschbad, Föhn, Handtücher vorhanden, Trockner, WC, Waschmaschine, Wäscheständer

### Kinder

Baby-Badewanne, Kinderhochstuhl, Steckdosensicherungen, Wickelaufgabe

### Unterhaltung und Kommunikation

Billiard, Dart, Empfang deutschsprachiger TV-Programme, Fernseher, Radio, SAT-Anlage, Spielesammlung, Tischfußball, Tischtennis

---

## Ausstattung Außen

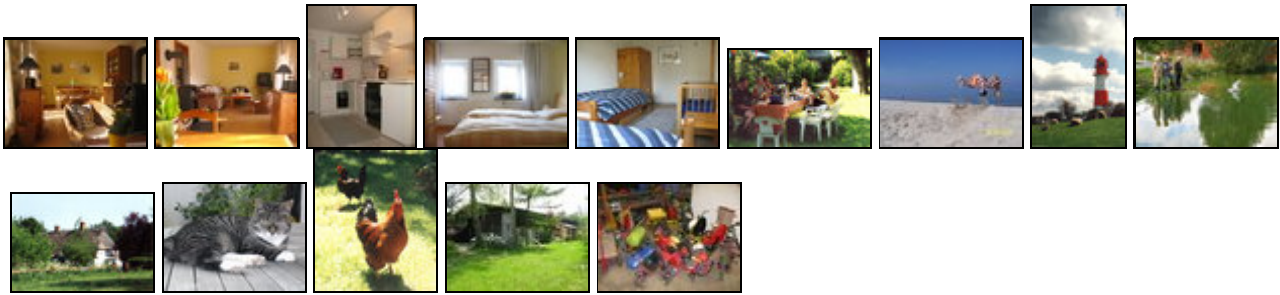
Fahrradschuppen, Feuerstelle, Garten, Grill, PKW-Stellplatz, Sandkiste, Sonnenliegen, Spielplatz, Terrasse, Tischtennis

### Zusätzlich

Riesen-Trampolin, große Spielscheune, viele Tretfahrzeuge

---

## Bilder



## Belegungsplan

(letzte Aktualisierung am 03.05.2012)

frei
  belegt
  keine Angabe

Mai 2012						
Mo	Di	Mi	Do	Fr	Sa	So
	1	2	3	4	5	6
7	8	9	10	11	12	13
14	15	16	17	18	19	20
21	22	23	24	25	26	27
28	29	30	31			

Juni 2012						
Mo	Di	Mi	Do	Fr	Sa	So
				1	2	3
4	5	6	7	8	9	10
11	12	13	14	15	16	17
18	19	20	21	22	23	24
25	26	27	28	29	30	

Juli 2012						
Mo	Di	Mi	Do	Fr	Sa	So
						1
2	3	4	5	6	7	8
9	10	11	12	13	14	15
16	17	18	19	20	21	22
23	24	25	26	27	28	29
30	31					

August 2012						
Mo	Di	Mi	Do	Fr	Sa	So
		1	2	3	4	5
6	7	8	9	10	11	12
13	14	15	16	17	18	19
20	21	22	23	24	25	26
27	28	29	30	31		

September 2012						
Mo	Di	Mi	Do	Fr	Sa	So
					1	2
3	4	5	6	7	8	9
10	11	12	13	14	15	16
17	18	19	20	21	22	23
24	25	26	27	28	29	30

Oktober 2012						
Mo	Di	Mi	Do	Fr	Sa	So
1	2	3	4	5	6	7
8	9	10	11	12	13	14
15	16	17	18	19	20	21
22	23	24	25	26	27	28
29	30	31				

November 2012						
Mo	Di	Mi	Do	Fr	Sa	So
			1	2	3	4
5	6	7	8	9	10	11
12	13	14	15	16	17	18
19	20	21	22	23	24	25
26	27	28	29	30		

Dezember 2012						
Mo	Di	Mi	Do	Fr	Sa	So
					1	2
3	4	5	6	7	8	9
10	11	12	13	14	15	16
17	18	19	20	21	22	23
24	25	26	27	28	29	30
31						

Januar 2013						
Mo	Di	Mi	Do	Fr	Sa	So
	1	2	3	4	5	6
7	8	9	10	11	12	13
14	15	16	17	18	19	20
21	22	23	24	25	26	27
28	29	30	31			

Februar 2013						
Mo	Di	Mi	Do	Fr	Sa	So
				1	2	3
4	5	6	7	8	9	10
11	12	13	14	15	16	17
18	19	20	21	22	23	24
25	26	27	28			

März 2013						
Mo	Di	Mi	Do	Fr	Sa	So
				1	2	3
4	5	6	7	8	9	10
11	12	13	14	15	16	17
18	19	20	21	22	23	24
25	26	27	28	29	30	31

April 2013						
Mo	Di	Mi	Do	Fr	Sa	So
1	2	3	4	5	6	7
8	9	10	11	12	13	14
15	16	17	18	19	20	21
22	23	24	25	26	27	28
29	30					

Mai 2013						
Mo	Di	Mi	Do	Fr	Sa	So
		1	2	3	4	5
6	7	8	9	10	11	12
13	14	15	16	17	18	19
20	21	22	23	24	25	26
27	28	29	30	31		

Juni 2013						
Mo	Di	Mi	Do	Fr	Sa	So
					1	2
3	4	5	6	7	8	9
10	11	12	13	14	15	16
17	18	19	20	21	22	23
24	25	26	27	28	29	30

Juli 2013						
Mo	Di	Mi	Do	Fr	Sa	So
1	2	3	4	5	6	7
8	9	10	11	12	13	14
15	16	17	18	19	20	21
22	23	24	25	26	27	28
29	30	31				

August 2013						
Mo	Di	Mi	Do	Fr	Sa	So
			1	2	3	4
5	6	7	8	9	10	11
12	13	14	15	16	17	18
19	20	21	22	23	24	25
26	27	28	29	30	31	

---

## Anreisetag

nach Absprache

## Anreisemöglichkeit nach Esgrus

Autobahn A7 bis Ausfahrt Schleswig/ Schuby, auf die B 201 in Richtung Kappeln, im Ort Süderbrarup gleich nach dem Bahnübergang links, der Straße durch Norderbrarup folgen bis Brunsholm, dort rechts, nach ca. 1,5 km in Schorrehy links nach Wippendorf, im Ort die zweite Straße rechts und gleich wieder rechts auf den Hofplatz. Geschafft!

---

## Preise

Die Preise enthalten die (etwaig anfallende) Umsatzsteuer und setzen sich wie folgt zusammen aus den je nach Saison variierenden Mietkosten und den verbrauchsabhängigen Neben- und ggf. Zusatzkosten:

### Zeitraum

01. Jul. bis 31. Aug. : 50 EUR/Nacht

01. Sep. bis 30. Jun. : 45 EUR/Nacht

### Zusatz

Kinderbett als Zustellbett auf Anfrage.

Preise gelten bei Buchung von mindestens 7 Tagen.

Jede weitere Person 10,00 € pro Nacht.

5% Rabatt bei Buchung länger als 3 Wochen.

2 Personen in der Nebensaison 36,00 € pro Nacht.

### Einheit

Die Preise sind gültig bis 4 Personen.

### Nebenkosten

Endreinigung 30,00 €

Sauna, Waschmaschine, Trockner gegen Gebühr

Die vorgenannten Angaben zu den Konditionen für eine Anmietung stellen lediglich eine saisonale Preisübersicht und kein konkretes Vermietungsangebot dar. Gerne nenne ich Ihnen auf Anfrage einen Endpreis für eine von Ihnen angefragte Zeit.

---

## Kontakt

### Ansprechpartnerin

Frau Lieselotte Boysen

### Telefon

04637 - 242

### Wir sprechen

 deutsch  englisch

---

Wir übernehmen keine Haftung für die Richtigkeit der Angaben. Stand: 26.05.2012

---

URL (Detailansicht): <http://www.ferienwohnungen.de/ferienwohnung/16797/>  
URL (dieser Druckansicht): <http://www.ferienwohnungen.de/ferienwohnung/16797/druckansicht/>  
URL (PDF-Datei): <http://www.ferienwohnungen.de/ferienwohnung/16797/druckansicht-16797.pdf>