



Fernab von Städten und Fernstraßen und direkt am Strand der Ostsee. Erleben Sie die unmittelbare Natur im Refugium Pottloch ...



Refugium "Pottloch"

### Beschreibung der Ferienwohnung

Die Ferienwohnung liegt auf dem Anwesen "Pottloch" in der Gemeinde Kronsgaard.

Die Ferienwohnung ist im Skandinavisch-Norddeutschenstil eingerichtet mit roten Keramikfliesen, Kiefern-Vollholzmöbeln, voll ausgestatteter Küche und allem was dazu gehört.

Sie wohnen nur ca. 200 m vom Kronsgaarder Strand entfernt.

**Baujahr:** 1920 **Renovierung in:** 2000

### Alle Unterkünfte in diesem Objekt

Das Refugium wurde auf einen Hügel von Ostseestrand (Schutz vor Sturmfluten) gebaut und diente früher als Ziegelei. Die Hofanlage wurde nicht verändert aber grundlegend modernisiert und den heutigen Bedürfnissen von Erholungssuchenden angepasst. Das Refugium besteht aus zwei Gebäuden, im Hauptgebäude sind die FeWo 1-6 & im Nebengebäude die FeWo 7, der Gemeinschaftsraum, der Waschraum mit Waschmasch., Trockner ect., Sauna & Solarium. Auf dem großzügigen Grundstück befindet sich ein Spielplatz.

■ <b>Refugium Pottloch - Ferienwohnung Nieby</b>	27 qm	max. 2 Personen
■ <u>Refugium Pottloch - Ferienwohnung Kronsgaard</u>	35 qm	max. 2 Personen
■ <u>Refugium Pottloch - Ferienwohnung Birk</u>	46 qm	max. 4 Personen
■ <u>Refugium Pottloch - Ferienwohnung Gelting</u>	54 qm	max. 4 Personen
■ <u>Refugium Pottloch - Ferienwohnung Falshöft</u>	54 qm	max. 4 Personen
■ <u>Refugium Pottloch - Ferienwohnung Golsmaas</u>	64 qm	max. 4 Personen
■ <u>Refugium Pottloch - Ferienwohnung Aerö</u>	69 qm	max. 4 Personen

### Lage von Kronsgaard



**Land**  
Deutschland

**Bundesland**  
Schleswig-Holstein

**Region**  
Ostsee, Schlei, Angeln

**Ort**  
24395 Kronsgaard

**Straße**  
Pottloch 4

### Beschreibung der Umgebung

Die Natur in unmittelbarer Nähe.  
"Felder, Wiesen und Auen..." ist vielleicht ein wenig pathetisch, aber es trifft den Kern.  
Das Refugium Pottloch ist mittendrin in der Natur.

Stundenlange Spaziergänge, Fahrradtouren, gemütliche Einkaufsbummel in der Kleinstadt Kappeln an der Schlei, versteckte Fischrestaurants in Fischerdörfern entdecken, übers Meer nach Dänemark schauen, sich den Wind um die Nase wehen lassen ...

Sie sind herzlich Willkommen



Luftaufnahme Refugium "Pottloch"

---

## Freizeitmöglichkeiten

Angeln, Ballooning, Bootstouren, Bowling, Casino, FKK, Freizeitbad, Freizeitpark, Golf, Hochseeangelfahrten, Indoor-Spielhaus, Inline-Skaten, Kanufahren, Kartbahn, Kegeln, Klettern, Kutschfahrten, Minigolf, Motorbootverleih, Nordic-Walking, Radfahren, Reiten, Sauna, Schwimmen, Segelbootverleih, Segeln, Segelschule, Shopping, Sightseeing, Squash, Surfen, Surfschule, Tauchschule, Tennis, Wandern, Wasserski, Wattwandern, Wellness

### Zusätzlich

Sauna und Solarium auf dem Anwesen gegen Gebühr

---

## Besonderheiten der Ferienwohnung



Kindergerecht

---

## Verpflegung

Selbstverpflegung

---

## Aufteilung der Ferienwohnung

Personen

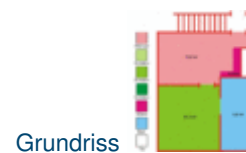
max. 2

Wohnfläche

27 qm

Zimmer

- 1 Wohnzimmer
- 1 Schlafzimmer
- 1 Badezimmer



---

## Ausstattung Innen

Extras

Heizung

Schlafbereich

1 Doppelbett, Bettwäsche vorhanden

Küche und Haushaltsgegenstände

4-Plattenherd, Backofen, Dunstabzugshaube, Einbauküche, Gefrierfach, Kaffeemaschine, Kühlschrank, Staubsauger, Wasserkocher

Bad und Sanitär

Duschbad, Föhn, Handtücher vorhanden, WC

Unterhaltung und Kommunikation

Empfang deutschsprachiger TV-Programme, Fernseher, Radio, SAT-Anlage, Videorecorder

Zusätzlich

Waschmaschine, Trockner, Bügeleisen, Bügelbrett, Wäscheständer, Gefriertruhe im Extra Raum vorhanden

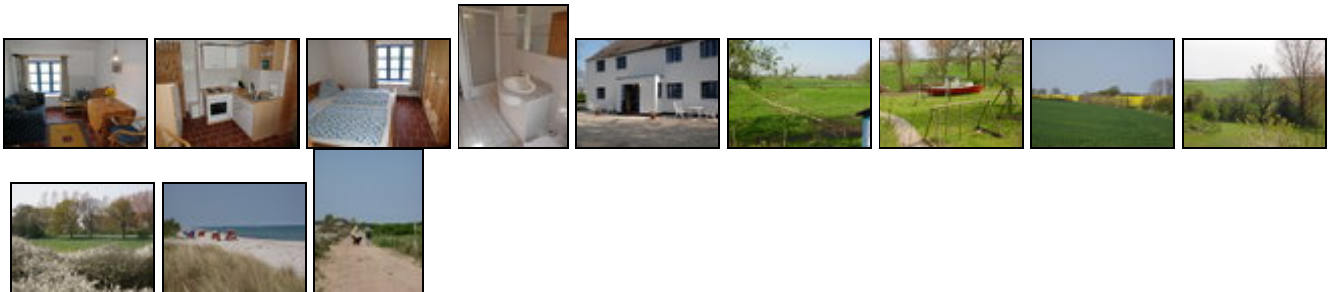
## Ausstattung Außen

Fahrradschuppen, Fahrradständer, Gartenmöbel, Grill, PKW-Stellplatz, Spielplatz, Tischtennis

### Zusätzlich

Fahrradverleih auf Anfrage, Gemeinschaftsterrasse(mit Grill und Gartenmöbel) befindet sich vorm Haus

## Bilder



## Belegungsplan

(letzte Aktualisierung am 26.05.2012)

frei
  belegt
  keine Angabe

Mai 2012							Juni 2012							Juli 2012							August 2012						
Mo	Di	Mi	Do	Fr	Sa	So	Mo	Di	Mi	Do	Fr	Sa	So	Mo	Di	Mi	Do	Fr	Sa	So	Mo	Di	Mi	Do	Fr	Sa	So
	1	2	3	4	5	6					1	2	3							1			1	2	3	4	5
7	8	9	10	11	12	13	4	5	6	7	8	9	10	2	3	4	5	6	7	8	6	7	8	9	10	11	12
14	15	16	17	18	19	20	11	12	13	14	15	16	17	9	10	11	12	13	14	15	13	14	15	16	17	18	19
21	22	23	24	25	26	27	18	19	20	21	22	23	24	16	17	18	19	20	21	22	20	21	22	23	24	25	26
28	29	30	31				25	26	27	28	29	30		23	24	25	26	27	28	29	27	28	29	30	31		
														30	31												

September 2012							Oktober 2012							November 2012							Dezember 2012						
Mo	Di	Mi	Do	Fr	Sa	So	Mo	Di	Mi	Do	Fr	Sa	So	Mo	Di	Mi	Do	Fr	Sa	So	Mo	Di	Mi	Do	Fr	Sa	So
					1	2	1	2	3	4	5	6	7				1	2	3	4						1	2
3	4	5	6	7	8	9	8	9	10	11	12	13	14	5	6	7	8	9	10	11	3	4	5	6	7	8	9
10	11	12	13	14	15	16	15	16	17	18	19	20	21	12	13	14	15	16	17	18	10	11	12	13	14	15	16
17	18	19	20	21	22	23	22	23	24	25	26	27	28	19	20	21	22	23	24	25	17	18	19	20	21	22	23
24	25	26	27	28	29	30	29	30	31					26	27	28	29	30			24	25	26	27	28	29	30
																					31						

Januar 2013							Februar 2013							März 2013							April 2013						
Mo	Di	Mi	Do	Fr	Sa	So	Mo	Di	Mi	Do	Fr	Sa	So	Mo	Di	Mi	Do	Fr	Sa	So	Mo	Di	Mi	Do	Fr	Sa	So
	1	2	3	4	5	6					1	2	3					1	2	3	1	2	3	4	5	6	7
7	8	9	10	11	12	13	4	5	6	7	8	9	10	4	5	6	7	8	9	10	8	9	10	11	12	13	14
14	15	16	17	18	19	20	11	12	13	14	15	16	17	11	12	13	14	15	16	17	15	16	17	18	19	20	21
21	22	23	24	25	26	27	18	19	20	21	22	23	24	18	19	20	21	22	23	24	22	23	24	25	26	27	28
28	29	30	31				25	26	27	28				25	26	27	28	29	30	31	29	30					

Mai 2013							Juni 2013							Juli 2013							August 2013						
Mo	Di	Mi	Do	Fr	Sa	So	Mo	Di	Mi	Do	Fr	Sa	So	Mo	Di	Mi	Do	Fr	Sa	So	Mo	Di	Mi	Do	Fr	Sa	So
		1	2	3	4	5						1	2	1	2	3	4	5	6	7				1	2	3	4
6	7	8	9	10	11	12	3	4	5	6	7	8	9	8	9	10	11	12	13	14	5	6	7	8	9	10	11
13	14	15	16	17	18	19	10	11	12	13	14	15	16	15	16	17	18	19	20	21	12	13	14	15	16	17	18
20	21	22	23	24	25	26	17	18	19	20	21	22	23	22	23	24	25	26	27	28	19	20	21	22	23	24	25
27	28	29	30	31			24	25	26	27	28	29	30	29	30	31					26	27	28	29	30	31	

---

### Anreisetag

nach Absprache

### Anreisemöglichkeit nach Kronsgaard

Von der Autobahn A7(E45) Richtung Norden, Abfahrt Rendsburg/Büdelndorf/Eckernförde auf die B 203 über Eckernförde nach Kappeln. In Kappeln rechts auf die B 199 Richtung Flensburg - nach circa 7 km biegen Sie nach rechts und dann nach links Richtung Kronsgaard ab. In der Ortschaft Kronsgaard fahren Sie in die dritte Straße auf der rechten Seite (ausgeschildert mit Refugium Pottloch) und dann nach rechts hoch zum Refugium.

---

### Preise

Die Preise enthalten die (etwaig anfallende) Umsatzsteuer und setzen sich wie folgt zusammen aus den je nach Saison variierenden Mietkosten und den verbrauchsabhängigen Neben- und ggf. Zusatzkosten:

#### Zeitraum

06. Jan. bis 19. Mär. : 40 EUR/Tag  
 20. Mär. bis 14. Jun. : 45 EUR/Tag  
 15. Jun. bis 15. Sep. : 55 EUR/Tag  
 16. Sep. bis 31. Okt. : 45 EUR/Tag  
 01. Nov. bis 19. Dez. : 40 EUR/Tag  
 20. Dez. bis 05. Jan. : 55 EUR/Tag

#### Einheit

Die Preise sind gültig pro Objekt.

Die vorgenannten Angaben zu den Konditionen für eine Anmietung stellen lediglich eine saisonale Preisübersicht und kein konkretes Vermietungsangebot dar. Gerne nenne ich Ihnen auf Anfrage einen Endpreis für eine von Ihnen angefragte Zeit.

---

### Kontakt

#### Firma

Gasthuus Spieskamer

#### Ansprechpartner

Herr Hans Friedrich Boysen

#### Telefon

04642-6683

#### Telefax

04642-6461

#### Wir sprechen

 deutsch

---

Wir übernehmen keine Haftung für die Richtigkeit der Angaben. Stand: 27.05.2012

---

URL (Detailansicht): <http://www.ferienwohnungen.de/ferienwohnung/16786/>  
URL (dieser Druckansicht): <http://www.ferienwohnungen.de/ferienwohnung/16786/druckansicht/>  
URL (PDF-Datei): <http://www.ferienwohnungen.de/ferienwohnung/16786/druckansicht-16786.pdf>