



Komf. Ferienwohnung (Seebad Kühlungsborn 2 km) in idyllischer Gartenanlage mit Blick auf die Ostsee. Ideal für Erholungssuchende, Familien, Radler ...



Ferienanlage Gutspark Seeblick

Beschreibung der Ferienwohnung

Die Wohnung befindet sich in einer kleinen familiengeführten Ferienanlage am Rande des kleinen mecklenburgischen Ortes Kägsdorf. Die Wohnung besteht aus einem Schlafzimmer mit 2 Betten, einem Wohnzimmer mit 2 Aufbettungen, Einbauküche, Eßecke und Bad mit Dusche und WC. Sie hat einenn möbelierten Balkon bzw. Terrasse. In der 6000 qm großen Anlage finden Sie einen hauseigenen Fahrradverleih, Grillplatz, Fischräucherofen, Tischtennisplatte und für die kleinen Gäste, Spielwiese und Steichtiere.

Baujahr: 2000 **Renovierung in:** 2008

Lage von Kägsdorf



Land
Deutschland

Bundesland
Mecklenburg-Vorpommern

Region
Ostseeküste, Kühlungsborn

Ort
18230 Kägsdorf

Straße
Zum Strande 2

Beschreibung der Umgebung

Der kleine Ort Kägsdorf liegt malerisch und etwas versteckt zwischen den Ostseebädern Kühlungsborn (2 km) und Rerik (4 km). Der naturbelassene Sandstrand mit guten Bade-, Surf- und Angelmöglichkeiten ist 900 m entfernt. Ein reizvoller Radwanderweg (Europäischer Radwanderweg) führt durch den Ort.



Jagdhafen in Kühlungsborn

Freizeitmöglichkeiten

Angeln, Bootstouren, FKK, Golf, Hochseeangelfahrten, Inline-Skaten, Klettern, Kutschfahrten, Minigolf, Motorbootverleih, Nordic-Walking, Radfahren, Reiten, Sauna, Schwimmen, Segeln, Shopping, Surfen, Surfschule, Tauchen, Tauchschule, Tretbootverleih, Wandern, Zoo

Zusätzlich

Die Freizeitmöglichkeiten befinden sich in der Umgebung.

Besonderheiten der Ferienwohnung



Barrierefrei,



Haustiere auf Anfrage,



Kindergerecht

Urlaubsideen

Feriendörfer und -anlagen

Die Wohnung befindet sich in einer kleinen familiengeführten Ferienanlage mit insgesamt 23 Wohnungen. Auf dem naturnahen Gartengrundstück befinden sich Spielplatz, Spielwiese, Grill, Streicheltiere, Fischräucherofen, Tischtennis, und Fahrradverleih. [Unterkunft mit Meerblick](#)

Die Wohnung befindet sich in einer Ferienanlage mit direktem Blick über Wiesen und Felder auf die nahe Ostsee. Die Entfernung beträgt ca. 400 m.

Verpflegung

Selbstverpflegung

Zusätzlich

..frische Brötchen am Kiosk ca. 60 m. Gaststätte 600 m entfernt.

Aufteilung der Ferienwohnung

Personen

max. 4

Zimmer

- 1 Wohnzimmer
- 1 Schlafzimmer
- 1 Badezimmer

Wohnfläche

48 qm

Ausstattung Innen

Extras

Heizung

Schlafbereich

1 Doppelbett, Bettwäsche auf Anfrage, Schlafsofa

Küche und Haushaltsgegenstände

4-Zonen Cerankochfeld, Backofen, Brotmaschine, Dunstabzugshaube, Einbauküche, Gefrierfach, Kaffeemaschine, Kühlschrank, Toaster, Wasserkocher

Bad und Sanitär

Duschbad, Handtücher auf Anfrage, WC, Wäscheständer

Kinder

1 Kinderbett, Baby-Badewanne, Kinderhochstuhl

Unterhaltung und Kommunikation

Empfang deutschsprachiger TV-Programme, Fernseher, Radio, SAT-Anlage, Spielesammlung

Zusätzlich

Kinderbett 12,50EUR/Woche und Hochstuhl 12,50 EUR/Woche sind mietbar.

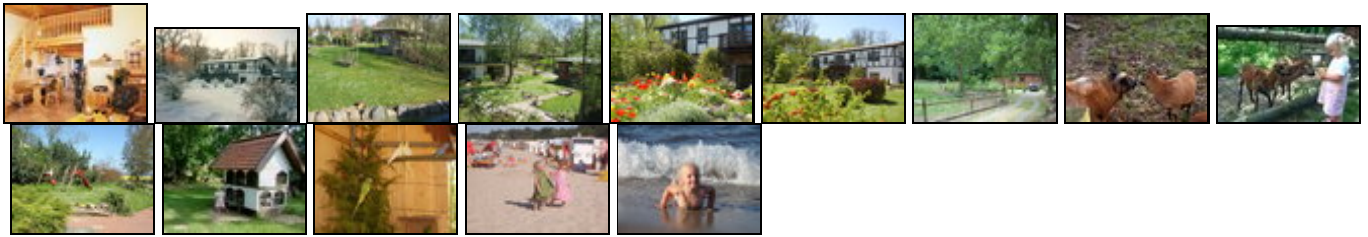
Ausstattung Außen

Balkon, Fahrradständer, Garten, Gartenmöbel, Gartenteich, Grill, PKW-Stellplatz, Räucherofen, Sandkiste, Spielplatz, Terrasse, Tischtennis

Zusätzlich

Meerblick, große Spielwiese, idyllische Gartenanlage, Streicheltiere, Ziervögel

Bilder



Belegungsplan

(letzte Aktualisierung am 01.05.2012)

frei
 belegt
 keine Angabe

Mai 2012							Juni 2012							Juli 2012							August 2012						
Mo	Di	Mi	Do	Fr	Sa	So	Mo	Di	Mi	Do	Fr	Sa	So	Mo	Di	Mi	Do	Fr	Sa	So	Mo	Di	Mi	Do	Fr	Sa	So
	1	2	3	4	5	6					1	2	3							1			1	2	3	4	5
7	8	9	10	11	12	13	4	5	6	7	8	9	10	2	3	4	5	6	7	8	6	7	8	9	10	11	12
14	15	16	17	18	19	20	11	12	13	14	15	16	17	9	10	11	12	13	14	15	13	14	15	16	17	18	19
21	22	23	24	25	26	27	18	19	20	21	22	23	24	16	17	18	19	20	21	22	20	21	22	23	24	25	26
28	29	30	31				25	26	27	28	29	30		23	24	25	26	27	28	29	27	28	29	30	31		
														30	31												

September 2012							Oktober 2012							November 2012							Dezember 2012						
Mo	Di	Mi	Do	Fr	Sa	So	Mo	Di	Mi	Do	Fr	Sa	So	Mo	Di	Mi	Do	Fr	Sa	So	Mo	Di	Mi	Do	Fr	Sa	So
					1	2	1	2	3	4	5	6	7				1	2	3	4						1	2
3	4	5	6	7	8	9	8	9	10	11	12	13	14	5	6	7	8	9	10	11	3	4	5	6	7	8	9
10	11	12	13	14	15	16	15	16	17	18	19	20	21	12	13	14	15	16	17	18	10	11	12	13	14	15	16
17	18	19	20	21	22	23	22	23	24	25	26	27	28	19	20	21	22	23	24	25	17	18	19	20	21	22	23
24	25	26	27	28	29	30	29	30	31					26	27	28	29	30			24	25	26	27	28	29	30
																					31						

Januar 2013							Februar 2013							März 2013							April 2013						
Mo	Di	Mi	Do	Fr	Sa	So	Mo	Di	Mi	Do	Fr	Sa	So	Mo	Di	Mi	Do	Fr	Sa	So	Mo	Di	Mi	Do	Fr	Sa	So
	1	2	3	4	5	6					1	2	3					1	2	3	1	2	3	4	5	6	7
7	8	9	10	11	12	13	4	5	6	7	8	9	10	4	5	6	7	8	9	10	8	9	10	11	12	13	14
14	15	16	17	18	19	20	11	12	13	14	15	16	17	11	12	13	14	15	16	17	15	16	17	18	19	20	21
21	22	23	24	25	26	27	18	19	20	21	22	23	24	18	19	20	21	22	23	24	22	23	24	25	26	27	28
28	29	30	31				25	26	27	28				25	26	27	28	29	30	31	29	30					

Mai 2013							Juni 2013							Juli 2013							August 2013						
Mo	Di	Mi	Do	Fr	Sa	So	Mo	Di	Mi	Do	Fr	Sa	So	Mo	Di	Mi	Do	Fr	Sa	So	Mo	Di	Mi	Do	Fr	Sa	So
		1	2	3	4	5						1	2	1	2	3	4	5	6	7				1	2	3	4
6	7	8	9	10	11	12	3	4	5	6	7	8	9	8	9	10	11	12	13	14	5	6	7	8	9	10	11
13	14	15	16	17	18	19	10	11	12	13	14	15	16	15	16	17	18	19	20	21	12	13	14	15	16	17	18
20	21	22	23	24	25	26	17	18	19	20	21	22	23	22	23	24	25	26	27	28	19	20	21	22	23	24	25
27	28	29	30	31			24	25	26	27	28	29	30	29	30	31					26	27	28	29	30	31	

Anreisetag

nach Absprache

Preise

Die Preise enthalten die (etwaig anfallende) Umsatzsteuer und setzen sich wie folgt zusammen aus den je nach Saison variierenden Mietkosten und den verbrauchsabhängigen Neben- und ggf. Zusatzkosten:

Zeitraum

23. Dez. bis 03. Jan. : 55 EUR/Nacht
 03. Jan. bis 05. Apr. : 45 EUR/Nacht
 05. Apr. bis 09. Apr. : 60 EUR/Nacht
 09. Apr. bis 12. Mai. : 45 EUR/Nacht
 12. Mai. bis 23. Jun. : 60 EUR/Nacht
 23. Jun. bis 07. Jul. : 75 EUR/Nacht
 07. Jul. bis 25. Aug. : 95 EUR/Nacht
 25. Aug. bis 01. Sep. : 75 EUR/Nacht
 01. Sep. bis 22. Sep. : 60 EUR/Nacht
 22. Sep. bis 22. Dez. : 45 EUR/Nacht

Zusatz

Im Preis enthalten: Strom, Wasser, Endreinigung,
 eine Kurtaxe wird nicht erhoben

Einheit

Die Preise sind gültig pro Objekt.

Nebenkosten

Mietpreise: Bettwäsche 6,- EUR/Garnitur, Handtücher 4,-
 EUR/Set, Kinderstuhl 12,50 EUR/Woche, Kinderbett 12,50
 EUR/Woche, Fahrrad 4,- EUR/Tag

Die vorgenannten Angaben zu den Konditionen für eine Anmietung stellen lediglich eine saisonale Preisübersicht und kein konkretes Vermietungsangebot dar. Gerne nenne ich Ihnen auf Anfrage einen Endpreis für eine von Ihnen angefragte Zeit.

Kontakt

Firma

Gutspark Seeblick GmbH&Co.KG

Ansprechpartnerin

Frau H. Loose

Telefon

038294/12113


Telefax

038294/12113

Mobil

0177/5687150

Wir sprechen

 deutsch

Wir übernehmen keine Haftung für die Richtigkeit der Angaben. Stand: 27.05.2012

URL (Detailansicht): <http://www.ferienwohnungen.de/ferienwohnung/16768/>
URL (dieser Druckansicht): <http://www.ferienwohnungen.de/ferienwohnung/16768/druckansicht/>
URL (PDF-Datei): <http://www.ferienwohnungen.de/ferienwohnung/16768/druckansicht-16768.pdf>