



Kinderfreundliches Quartier in kleinem Bauerndorf, tolle Spielmöglichkeiten auch bei Regen, schöne Wohnungen, besonders gut für zwei Familien ...



Beschreibung der Ferienwohnung

Genießen Sie Ihre wertvolle Urlaubszeit in der geschmackvoll eingerichteten Ferienwohnung im Dachgeschoss und in unserem großen Garten mit alten Bäumen, wunderschönen Blumenbeeten, Obstbaumwiese, Feuerstelle etc. Ihre Kinder finden bei uns jede Menge Spielmöglichkeiten (u.a. Baumhöhle, Rutschenturm, Sandspielplatz, Riesentrampolin, Tretfahrzeuge). In unserer Scheune können Sie auch bei Regen Tischtennis spielen, in der Sauna entspannen oder in unserem kleinen "Dorfmuseum" stöbern.

Baujahr: 1960 **Renovierung in:** 2009

Zwei Ferienwohnungen unter einem Dach

Alle Unterkünfte in diesem Objekt

■ Ferienwohnung II Boysen

60 qm max. 4 Personen

■ Ferienwohnung I Boysen

64 qm max. 5 Personen

Lage von Esgrus



Land

Deutschland

Bundesland

Schleswig-Holstein

Region

Angeln, Schleswig-Flensburg

Ort

24402 Esgrus

Straße

Wippendorf 16

Beschreibung der Umgebung

Besonders schön ist unser hügeliges Angeln im Mai zur goldgelben Rapsblüte (Vorsaison). Im Sommer lockt die freie Ostsee zum Baden an den Sandstrand. Zahlreiche Attraktionen ermöglichen Ihnen ein abwechslungsreiches Programm, in dem für jeden etwas dabei ist: Schifffahrten auf der Schlei und Förde, Nordsee, Phänomenta, Museumseisenbahn, Wildpferde im Naturschutzgebiet "Geltinger Birk", Hochseilgarten im Wald, Wikingermuseum Haithabu, Bummeln und Kultur in Schleswig, Flensburg und Sonderburg DK.



Wippendorf aus der Luft

Freizeitmöglichkeiten

Angeln, Bootstouren, Freizeitbad, Freizeitpark, Golf, Hochseeangelfahrten, Indoor-Spielhaus, Inline-Skaten, Kanufahren, Kitesurfing, Minigolf, Motorbootverleih, Nordic-Walking, Radfahren, Reiten, Sauna, Schwimmen, Segelschule, Surfschule, Tauchen, Tennis, Wandern, Wellness

Zusätzlich

Geocaching, Legoland DK, Dänemark, Treetop-Climbing, Nordsee-Halligen

Besonderheiten der Ferienwohnung



Haustiere nicht gestattet,



Kindergerecht,



Nichtraucher

Verpflegung

Selbstverpflegung

Aufteilung der Ferienwohnung

Personen

max. 5

Wohnfläche

64 qm

Zimmer

- 1 Wohnzimmer
- 2 Schlafzimmer
- 1 Badezimmer
- 1 Einbauküche
- 1 großer Essplatz

Grundriss



Ausstattung Innen

Extras

Heizung

Schlafbereich

1 Einzelbett, 1 Doppelbett, 1 Etagenbett, Bettwäsche vorhanden

Küche und Haushaltsgegenstände

4-Plattenherd, Backofen, Bügelbrett, Bügeleisen, Dunstabzugshaube, Einbauküche, Gefrierfach, Geschirrspüler, Kaffeemaschine, Kühlschrank, Staubsauger, Toaster, Wasserkocher

Bad und Sanitär

Föhn, Handtücher vorhanden, Trockner, Vollbad, WC, Waschmaschine, Wäscheständer

Kinder

1 Kinderbett, Baby-Badewanne, Kinderhochstuhl, Steckdosensicherungen, Treppenschutzgitter, Wickelauflage

Unterhaltung und Kommunikation

Billiard, Dart, Empfang deutschsprachiger TV-Programme, Fernseher, Radio, SAT-Anlage, Spielesammlung, Tischfußball, Tischtennis

Zusätzlich

zusätzlich SAT-TV im Elternschlafzimmer

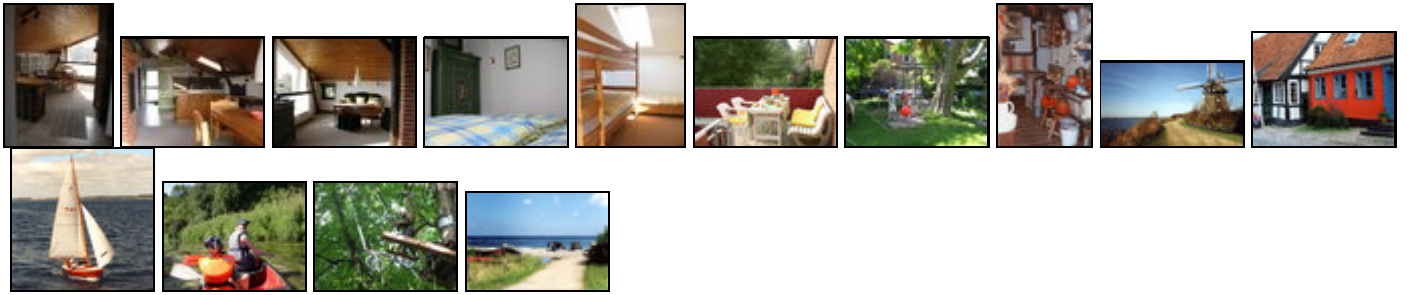
Ausstattung Außen

Carport, Dachterrasse, Fahrradschuppen, Feuerstelle, Garten, Gartenmöbel, Grill, Liegen, Sandkiste, Sonnenliegen, Spielplatz, Tischtennis

Zusätzlich

Riesen-Trampolin, große Spielscheune, viele Tretfahrzeuge

Bilder



Belegungsplan

(letzte Aktualisierung am 03.05.2012)

frei
 belegt
 keine Angabe

Mai 2012							Juni 2012							Juli 2012							August 2012						
Mo	Di	Mi	Do	Fr	Sa	So	Mo	Di	Mi	Do	Fr	Sa	So	Mo	Di	Mi	Do	Fr	Sa	So	Mo	Di	Mi	Do	Fr	Sa	So
	1	2	3	4	5	6					1	2	3							1			1	2	3	4	5
7	8	9	10	11	12	13	4	5	6	7	8	9	10	2	3	4	5	6	7	8	6	7	8	9	10	11	12
14	15	16	17	18	19	20	11	12	13	14	15	16	17	9	10	11	12	13	14	15	13	14	15	16	17	18	19
21	22	23	24	25	26	27	18	19	20	21	22	23	24	16	17	18	19	20	21	22	20	21	22	23	24	25	26
28	29	30	31				25	26	27	28	29	30		23	24	25	26	27	28	29	27	28	29	30	31		
														30	31												

September 2012							Oktober 2012							November 2012							Dezember 2012						
Mo	Di	Mi	Do	Fr	Sa	So	Mo	Di	Mi	Do	Fr	Sa	So	Mo	Di	Mi	Do	Fr	Sa	So	Mo	Di	Mi	Do	Fr	Sa	So
					1	2	1	2	3	4	5	6	7				1	2	3	4						1	2
3	4	5	6	7	8	9	8	9	10	11	12	13	14	5	6	7	8	9	10	11	3	4	5	6	7	8	9
10	11	12	13	14	15	16	15	16	17	18	19	20	21	12	13	14	15	16	17	18	10	11	12	13	14	15	16
17	18	19	20	21	22	23	22	23	24	25	26	27	28	19	20	21	22	23	24	25	17	18	19	20	21	22	23
24	25	26	27	28	29	30	29	30	31					26	27	28	29	30			24	25	26	27	28	29	30
																					31						

Januar 2013							Februar 2013							März 2013							April 2013						
Mo	Di	Mi	Do	Fr	Sa	So	Mo	Di	Mi	Do	Fr	Sa	So	Mo	Di	Mi	Do	Fr	Sa	So	Mo	Di	Mi	Do	Fr	Sa	So
	1	2	3	4	5	6					1	2	3					1	2	3	1	2	3	4	5	6	7
7	8	9	10	11	12	13	4	5	6	7	8	9	10	4	5	6	7	8	9	10	8	9	10	11	12	13	14
14	15	16	17	18	19	20	11	12	13	14	15	16	17	11	12	13	14	15	16	17	15	16	17	18	19	20	21
21	22	23	24	25	26	27	18	19	20	21	22	23	24	18	19	20	21	22	23	24	22	23	24	25	26	27	28
28	29	30	31				25	26	27	28				25	26	27	28	29	30	31	29	30					

Mai 2013							Juni 2013							Juli 2013							August 2013						
Mo	Di	Mi	Do	Fr	Sa	So	Mo	Di	Mi	Do	Fr	Sa	So	Mo	Di	Mi	Do	Fr	Sa	So	Mo	Di	Mi	Do	Fr	Sa	So
		1	2	3	4	5						1	2	1	2	3	4	5	6	7				1	2	3	4
6	7	8	9	10	11	12	3	4	5	6	7	8	9	8	9	10	11	12	13	14	5	6	7	8	9	10	11
13	14	15	16	17	18	19	10	11	12	13	14	15	16	15	16	17	18	19	20	21	12	13	14	15	16	17	18
20	21	22	23	24	25	26	17	18	19	20	21	22	23	22	23	24	25	26	27	28	19	20	21	22	23	24	25

27	28	29	30	31			24	25	26	27	28	29	30	29	30	31				26	27	28	29	30	31	

Anreisetag

nach Absprache

Anreisemöglichkeit nach Esgrus

Autobahn A7 bis Ausfahrt Schleswig/ Schuby, auf die B 201 in Richtung Kappeln, im Ort Süderbrarup gleich nach dem Bahnübergang links, der Straße durch Norderbrarup folgen bis Brunsholm, dort rechts, nach ca. 1,5 km in Schorrehy links nach Wippendorf, im Ort die zweite Straße rechts und gleich wieder rechts auf den Hofplatz. Geschafft!

Preise

Die Preise enthalten die (etwaig anfallende) Umsatzsteuer und setzen sich wie folgt zusammen aus den je nach Saison variierenden Mietkosten und den verbrauchsabhängigen Neben- und ggf. Zusatzkosten:

Zeitraum

01. Jul. bis 31. Aug. : 50 EUR/Nacht
 01. Sep. bis 30. Jun. : 45 EUR/Nacht

Zusatz

Preise gelten bei Buchung von mindestens 7 Tagen.
 Jede weitere Person 10,00 € pro Nacht.
 5% Rabatt bei Buchung länger als 3 Wochen.
 2 Personen in der Nebensaison 36,00 € pro Nacht.

Einheit

Die Preise sind gültig bis 4 Personen.

Nebenkosten

Endreinigung 30,00 €
 Sauna, Waschmaschine, Trockner gegen Gebühr

Die vorgenannten Angaben zu den Konditionen für eine Anmietung stellen lediglich eine saisonale Preisübersicht und kein konkretes Vermietungsangebot dar. Gerne nenne ich Ihnen auf Anfrage einen Endpreis für eine von Ihnen angefragte Zeit.

Kontakt

Ansprechpartnerin

Frau Lieselotte Boysen

Telefon

04637 - 242

Wir sprechen

 deutsch  englisch

Wir übernehmen keine Haftung für die Richtigkeit der Angaben. Stand: 27.05.2012

URL (Detailansicht): <http://www.ferienwohnungen.de/ferienwohnung/16740/>
 URL (dieser Druckansicht): <http://www.ferienwohnungen.de/ferienwohnung/16740/druckansicht/>
 URL (PDF-Datei): <http://www.ferienwohnungen.de/ferienwohnung/16740/druckansicht-16740.pdf>