



Moderne, komfortable Fewo für 2-3 Personen im Obergeschoss eines Einfamilienhauses mit möblierter Dachterrasse. Separater Eingang, PKW-Stellplatz.



Dachterrasse

### Beschreibung der Ferienwohnung

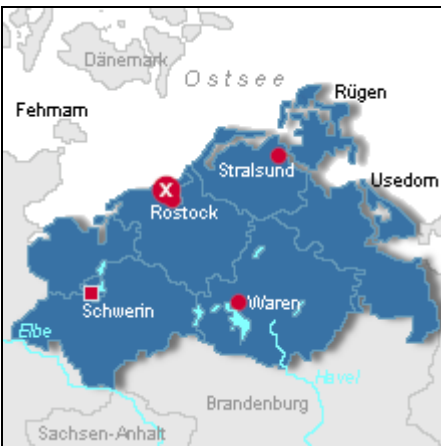
Genießen Sie die schönste Zeit des Jahres in unserer neuen, komfortablen Ferienwohnung.

Es erwarten Sie folgende Annehmlichkeiten:

- möblierte Dachterrasse mit Blick in den großen Garten
- geflieste, komplett ausgestattet Einbauküche mit Tisch u. Stühlen
- Duschbad
- großes Wohnzimmer mit Eßecke und ausziehbarer Ledercouch für die 3. Pers., Laminat
- Schlafzimmer mit Doppelbett, Kleiderschrank, Teppichboden
- separater Eingang, Parkplatz direkt am Haus
- Flur: Unterstellmöglichkeit f. Räder
- Grillmöglichkeit

**Baujahr:** 2006

### Lage von Elmenhorst-Lichtenhagen



- Land**  
Deutschland
- Bundesland**  
Mecklenburg-Vorpommern
- Region**  
Ostsee, Warnemünde
- Ort**  
18107 Elmenhorst-Lichtenhagen
- Straße**  
Am Anger 1

### Beschreibung der Umgebung

Die Wohnung ist zentral, aber ruhig im denkmalgeschützten Ortskern gelegen.

Das bekannte Ostseebad Warnemünde mit seinem traumhaften Strand, der Bummelmeile am Alten Strom, dem imposanten neuen Kreuzfahrt-Terminal und den idyllischen Fischergassen ist nur 6 km entfernt.

Rostock-City ist zu jeder Zeit einen Ausflug wert  
Im benachbarten Elmenhorst finden Sie in nur 4 km Entfernung einen kleinen Badestrand. Einkaufsmöglichkeiten und Restauration gibt es ebenfalls in Lichtenhagen oder Elmenhorst



Eingang

### Freizeitmöglichkeiten

Angeln, Bootstouren, Bowling, Casino, Drachenfliegen, FKK, Fitness, Golf, Hochseeangelfahrten, Indoor-Spielhaus,

Inline-Skaten, Jet-Ski, Kanufahren, Kartbahn, Kegeln, Kitesurfing, Klettern, Kutschfahrten, Minigolf, Motorbootverleih, Nordic-Walking, Radfahren, Reiten, Sauna, Schwimmen, Segelbootverleih, Segeln, Segelschule, Shopping, Sightseeing, Spielbank, Squash, Surfen, Surfschule, Tauchen, Tauchschule, Tennis, Tretbootverleih, Wandern, Wasserski, Wellness, Zoo

---

### Besonderheiten der Ferienwohnung

 Haustiere nicht gestattet,  Nichtraucher

---

### Urlaubs idee

Golfurlaub

Der neue Golfclub von Warnemünde liegt nur 4 km entfernt. Schnupper-Training und Golfkurse möglich.

---

### Verpflegung

Selbstverpflegung

---

### Aufteilung der Ferienwohnung

Personen	Zimmer
max. 3	■ 1 Wohnzimmer
	■ 1 Schlafzimmer
Wohnfläche	■ 1 Badezimmer
	■ 1 Küche
70 qm	■ 1 Flur mit Garderobe

---

### Ausstattung Innen

Extras  
Heizung

Schlafbereich  
1 Doppelbett, Bettwäsche vorhanden, Schlafsofa

Küche und Haushaltsgegenstände  
4-Zonen Cerankochfeld, Backofen, Dunstabzugshaube, Einbauküche, Gefrierfach, Geschirrspüler, Kaffeemaschine, Kühlschrank, Toaster, Wasserkocher

Bad und Sanitär  
Duschbad, Handtücher vorhanden, WC, Wäscheständer

Unterhaltung und Kommunikation  
Empfang deutschsprachiger TV-Programme, Fernseher, Kassettenrekorder, Radio

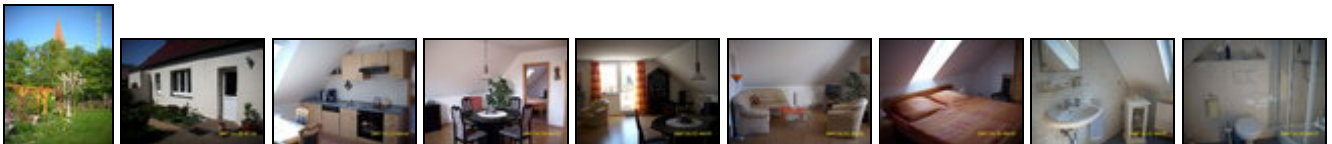
---

### Ausstattung Außen

Dachterrasse, Garten, Gartenmöbel, Grill, PKW-Stellplatz

---

### Bilder





---

## Anreisetag

An und Abreise frei wählbar, jeder Wochentag ist möglich.

## Anreisemöglichkeit nach Elmenhorst-Lichtenhagen

Aus Richtung Westen (kürzester Weg)

- von der A 20, Abfahrt Rostock-West über den Westzubringer und die B 103 weiter in Richtung Warnemünde, auf der Stadtautobahn die Abfahrt Lütten-Klein nehmen, weiter in Richtung Elmenhorst. Nach Lütten-Klein ist der nächste Ort Lichtenhagen-Dorf. Im Ort bei der Kirche links in den Admannshäger Weg einbiegen, dann ist es das erste Haus auf der rechten Seite.

---

## Preise

Die Preise enthalten die (etwaig anfallende) Umsatzsteuer und setzen sich wie folgt zusammen aus den je nach Saison variierenden Mietkosten und den verbrauchsabhängigen Neben- und ggf. Zusatzkosten:

### Zeitraum

01. Jan. bis 31. Mai. : 50 EUR/Tag  
01. Jun. bis 30. Sep.: 60 EUR/Tag  
01. Okt. bis 31. Dez.: 50 EUR/Tag

### Zusatz

Preis pro Nacht, incl. Bettwäsche, Handtücher, PKW-Stellplatz und Nebenkosten.  
Bei Aufenthalt unter 4 Nächten sind Bettwäsche und Handtücher nicht enthalten.

### Einheit

Die Preise sind gültig pro Objekt.

Die vorgenannten Angaben zu den Konditionen für eine Anmietung stellen lediglich eine saisonale Preisübersicht und kein konkretes Vermietungsangebot dar. Gerne nenne ich Ihnen auf Anfrage einen Endpreis für eine von Ihnen angefragte Zeit.

---

## Kontakt

### Ansprechpartnerin

Frau Jacqueline Zeisler-Klohs




### Telefon

03811284956

### Telefax

03811284957

### Wir sprechen

 deutsch  englisch  französisch

 italienisch  norwegisch  schwedisch

 spanisch

---

Wir übernehmen keine Haftung für die Richtigkeit der Angaben. Stand: 27.05.2012

---

URL (Detailansicht): <http://www.ferienwohnungen.de/ferienwohnung/16698/>  
URL (dieser Druckansicht): <http://www.ferienwohnungen.de/ferienwohnung/16698/druckansicht/>  
URL (PDF-Datei): <http://www.ferienwohnungen.de/ferienwohnung/16698/druckansicht-16698.pdf>