



Fernab von Städten und Fernstraßen und direkt am Strand der Ostsee. Erleben Sie die unmittelbare Natur im Refugium Pottloch ...



Refugium "Pottloch"

Beschreibung der Ferienwohnung

Die Ferienwohnung liegt auf dem Anwesen "Pottloch" in der Gemeinde Kronsgaard.

Die Ferienwohnung ist im Skandinavisch-Norddeutschenstil eingerichtet mit roten Keramikfliesen, Kiefern-Vollholzmöbeln, voll ausgestatteter Küche und allem was dazu gehört.

Sie wohnen nur ca. 200 m vom Kronsgaarder Strand entfernt.

Baujahr: 1920 **Renovierung in:** 2000

Alle Unterkünfte in diesem Objekt

Das Refugium wurde auf einen Hügel von Ostseestrand (Schutz vor Sturmfluten) gebaut und diente früher als Ziegelei. Die Hofanlage wurde nicht verändert aber grundlegend modernisiert und den heutigen Bedürfnissen von Erholungssuchenden angepasst. Das Refugium besteht aus zwei Gebäuden, im Hauptgebäude sind die FeWo 1-6 & im Nebengebäude die FeWo 7, der Gemeinschaftsraum, der Waschraum mit Waschmasch., Trockner ect., Sauna & Solarium. Auf dem großzügigen Grundstück befindet sich ein Spielplatz.

■ Refugium Pottloch - Ferienwohnung Nieby	27 qm	max. 2 Personen
■ Refugium Pottloch - Ferienwohnung Kronsgaard	35 qm	max. 2 Personen
■ Refugium Pottloch - Ferienwohnung Birk	46 qm	max. 4 Personen
■ Refugium Pottloch - Ferienwohnung Gelting	54 qm	max. 4 Personen
■ Refugium Pottloch - Ferienwohnung Falshöft	54 qm	max. 4 Personen
■ Refugium Pottloch - Ferienwohnung Golsmaas	64 qm	max. 4 Personen
■ Refugium Pottloch - Ferienwohnung Aerö	69 qm	max. 4 Personen

Lage von Kronsgaard



Land
Deutschland

Bundesland
Schleswig-Holstein

Region
Ostsee, Schlei, Angeln

Ort
24395 Kronsgaard

Straße
Pottloch 4

Beschreibung der Umgebung

Die Natur in unmittelbarer Nähe.
"Felder, Wiesen und Auen..." ist vielleicht ein wenig pathetisch, aber es trifft den Kern.
Das Refugium Pottloch ist mittendrin in der Natur.

Stundenlange Spaziergänge, Fahrradtouren, gemütliche Einkaufsbummel in der Kleinstadt Kappeln an der Schlei, versteckte Fischrestaurants in Fischerdörfern entdecken, übers Meer nach Dänemark schauen, sich den Wind um die Nase wehen lassen ...

Sie sind herzlich Willkommen



Luftaufnahme Refugium "Pottloch"

Freizeitmöglichkeiten

Angeln, Ballooning, Bootstouren, Bowling, Casino, FKK, Freizeitbad, Freizeitpark, Golf, Hochseeangelfahrten, Indoor-Spielhaus, Inline-Skaten, Kanufahren, Kartbahn, Kegeln, Klettern, Kutschfahrten, Minigolf, Motorbootverleih, Nordic-Walking, Radfahren, Reiten, Sauna, Schwimmen, Segelbootverleih, Segeln, Segelschule, Shopping, Sightseeing, Squash, Surfen, Surfschule, Tauchschule, Tennis, Wandern, Wasserski, Wattwandern, Wellness

Zusätzlich

Sauna und Solarium auf dem Anwesen gegen Gebühr

Besonderheiten der Ferienwohnung



Kindergerecht

Verpflegung

Selbstverpflegung

Aufteilung der Ferienwohnung

Personen

max. 4

Wohnfläche

54 qm

Zimmer

- 1 Wohnzimmer
- 2 Schlafzimmer
- 1 Badezimmer

Grundriss



Ausstattung Innen

Extras

Fliegenschutzgitter, Heizung

Schlafbereich

2 Einzelbetten, 1 Doppelbett, Bettwäsche vorhanden

Küche und Haushaltsgegenstände

4-Plattenherd, Backofen, Dunstabzugshaube, Einbauküche, Gefrierfach, Geschirrspüler, Kaffeemaschine, Kühlschrank, Staubsauger, Toaster, Wasserkocher

Bad und Sanitär

Duschbad, Föhn, Handtücher vorhanden, WC

Kinder

Kinderhochstuhl, Wickelaufgabe

Unterhaltung und Kommunikation

Empfang deutschsprachiger TV-Programme, Fernseher, Radio, SAT-Anlage, Videorecorder

Zusätzlich

Babybett im Elternschlafzimmer. Waschmaschine, Trockner, Bügeleisen, Bügelbrett, Wäscheständer, Gefriertruhe im Extra Raum vorhanden

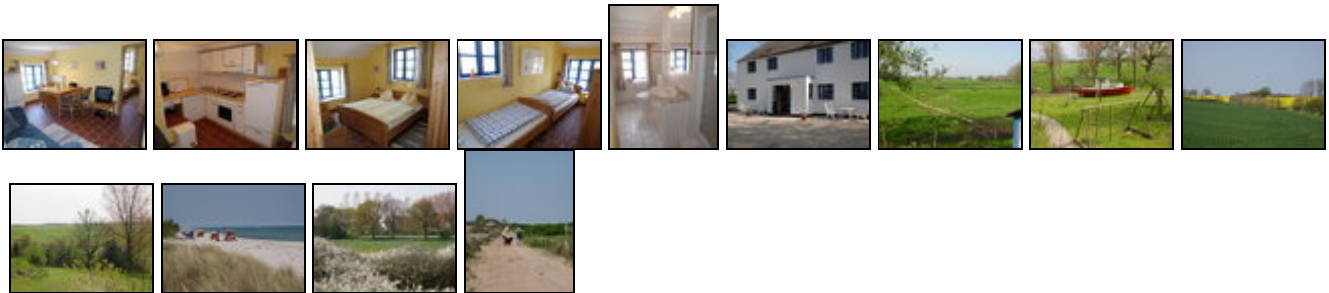
Ausstattung Außen

Fahrradschuppen, Gartenmöbel, Grill, PKW-Stellplatz, Sonnenliegen, Spielplatz, Terrasse, Tischtennis

Zusätzlich

Fahrräder auf Bestellung, Gemeinschaftsterrasse (mit Grill und Gartenmöbel) befindet sich vorm Haus

Bilder



Belegungsplan

(letzte Aktualisierung am 01.05.2012)

frei
 belegt
 keine Angabe

Mai 2012							Juni 2012							Juli 2012							August 2012						
Mo	Di	Mi	Do	Fr	Sa	So	Mo	Di	Mi	Do	Fr	Sa	So	Mo	Di	Mi	Do	Fr	Sa	So	Mo	Di	Mi	Do	Fr	Sa	So
	1	2	3	4	5	6					1	2	3							1			1	2	3	4	5
7	8	9	10	11	12	13	4	5	6	7	8	9	10	2	3	4	5	6	7	8	6	7	8	9	10	11	12
14	15	16	17	18	19	20	11	12	13	14	15	16	17	9	10	11	12	13	14	15	13	14	15	16	17	18	19
21	22	23	24	25	26	27	18	19	20	21	22	23	24	16	17	18	19	20	21	22	20	21	22	23	24	25	26
28	29	30	31				25	26	27	28	29	30		23	24	25	26	27	28	29	27	28	29	30	31		
														30	31												

September 2012							Oktober 2012							November 2012							Dezember 2012						
Mo	Di	Mi	Do	Fr	Sa	So	Mo	Di	Mi	Do	Fr	Sa	So	Mo	Di	Mi	Do	Fr	Sa	So	Mo	Di	Mi	Do	Fr	Sa	So
					1	2	1	2	3	4	5	6	7				1	2	3	4						1	2
3	4	5	6	7	8	9	8	9	10	11	12	13	14	5	6	7	8	9	10	11	3	4	5	6	7	8	9
10	11	12	13	14	15	16	15	16	17	18	19	20	21	12	13	14	15	16	17	18	10	11	12	13	14	15	16
17	18	19	20	21	22	23	22	23	24	25	26	27	28	19	20	21	22	23	24	25	17	18	19	20	21	22	23
24	25	26	27	28	29	30	29	30	31					26	27	28	29	30			24	25	26	27	28	29	30
																					31						

Januar 2013							Februar 2013							März 2013							April 2013						
Mo	Di	Mi	Do	Fr	Sa	So	Mo	Di	Mi	Do	Fr	Sa	So	Mo	Di	Mi	Do	Fr	Sa	So	Mo	Di	Mi	Do	Fr	Sa	So
	1	2	3	4	5	6					1	2	3					1	2	3	1	2	3	4	5	6	7
7	8	9	10	11	12	13	4	5	6	7	8	9	10	4	5	6	7	8	9	10	8	9	10	11	12	13	14
14	15	16	17	18	19	20	11	12	13	14	15	16	17	11	12	13	14	15	16	17	15	16	17	18	19	20	21
21	22	23	24	25	26	27	18	19	20	21	22	23	24	18	19	20	21	22	23	24	22	23	24	25	26	27	28

28	29	30	31				25	26	27	28				25	26	27	28	29	30	31	29	30					
Mai 2013							Juni 2013							Juli 2013							August 2013						
Mo	Di	Mi	Do	Fr	Sa	So	Mo	Di	Mi	Do	Fr	Sa	So	Mo	Di	Mi	Do	Fr	Sa	So	Mo	Di	Mi	Do	Fr	Sa	So
		1	2	3	4	5						1	2	1	2	3	4	5	6	7				1	2	3	4
6	7	8	9	10	11	12	3	4	5	6	7	8	9	8	9	10	11	12	13	14	5	6	7	8	9	10	11
13	14	15	16	17	18	19	10	11	12	13	14	15	16	15	16	17	18	19	20	21	12	13	14	15	16	17	18
20	21	22	23	24	25	26	17	18	19	20	21	22	23	22	23	24	25	26	27	28	19	20	21	22	23	24	25
27	28	29	30	31			24	25	26	27	28	29	30	29	30	31				26	27	28	29	30	31		

Anreisetag

nach Absprache

Anreisemöglichkeit nach Kronsgaard

Von der Autobahn A7(E45) Richtung Norden, Abfahrt Rendsburg/Büdelndorf/Eckernförde auf die B 203 über Eckernförde nach Kappeln. In Kappeln rechts auf die B 199 Richtung Flensburg - nach circa 7 km biegen Sie nach rechts und dann nach links Richtung Kronsgaard ab. In der Ortschaft Kronsgaard fahren Sie in die dritte Straße auf der rechten Seite (ausgeschildert mit Refugium Pottloch) und dann nach rechts hoch zum Refugium.

Preise

Die Preise enthalten die (etwaig anfallende) Umsatzsteuer und setzen sich wie folgt zusammen aus den je nach Saison variierenden Mietkosten und den verbrauchsabhängigen Neben- und ggf. Zusatzkosten:

Zeitraum

06. Jan. bis 19. Mär. : 50 EUR/Tag
 20. Mär. bis 14. Jun. : 65 EUR/Tag
 15. Jun. bis 15. Sep. : 75 EUR/Tag
 16. Sep. bis 31. Okt. : 65 EUR/Tag
 01. Nov. bis 19. Dez. : 50 EUR/Tag
 20. Dez. bis 05. Jan. : 75 EUR/Tag

Einheit

Die Preise sind gültig pro Objekt.

Die vorgenannten Angaben zu den Konditionen für eine Anmietung stellen lediglich eine saisonale Preisübersicht und kein konkretes Vermietungsangebot dar. Gerne nenne ich Ihnen auf Anfrage einen Endpreis für eine von Ihnen angefragte Zeit.

Kontakt

Firma

Gasthuus Spieskamer

Ansprechpartner

Herr Hans Friedrich Boysen

Telefon

04642-6683

Telefax

04642-6461

Wir sprechen

Wir übernehmen keine Haftung für die Richtigkeit der Angaben. Stand: 27.05.2012

URL (Detailansicht): <http://www.ferienwohnungen.de/ferienwohnung/16683/>
URL (dieser Druckansicht): <http://www.ferienwohnungen.de/ferienwohnung/16683/druckansicht/>
URL (PDF-Datei): <http://www.ferienwohnungen.de/ferienwohnung/16683/druckansicht-16683.pdf>