



Helle sonnige DTV 3 Sterne Ferienwohnung für 2-3 Personen. Ruhig gelegen am Ortsrand mit Blick auf Lautenthal. VERMIETUNG NUR AB 5 ÜBERNACHTUNGEN.



Hausvorderansicht

Beschreibung der Ferienwohnung

Die Ferienwohnung Orchidee befindet sich im Haus Birkenstübchen in Lautenthal. Das Haus befindet sich in einer Seitenstraße am Ortsrand. Die Ferienwohnung besteht aus einem Wohnraum mit Sat TV und Stereoanlage, sowie Küchenzeile und Essecke. Schlafzimmer mit Doppelbetten und Dusche/WC. Im Wohnraum befindet sich noch ein Wandklappbett für die dritte Person. Die Küche ist mit einem 2 Plattenherd, Backofen, Mikrowelle, Kaffeemaschine, Wasserkocher, Eierkocher und Toaster ausgestattet.

Baujahr: 1970 **Renovierung in:** 2007

Alle Unterkünfte in diesem Objekt

Im Haus Birkenstübchen befinden sich die FW.ROSE, FW.HEXE und FW.ORCHIDEE. Der Ort erstreckt sich über eine Höhe von 300 bis bis 600 NN. Lautenthal ist von Laub und Fichtenwäldern umgeben. Sehenswert sind das Bergbaumuseum, der Bergbaulehrpfad, das Brauereimuseum, das beheizte Schwimmbad und unsere schöne Paul Gerhardkirche. Nur wenige Km entfernt liegt die Innerste-Talsperre. Hier können Sie Rudern, Segeln und Tretbootfahren. Auch die Sonnenanbeter und Wasserratten finden hier Ihr Vergnügen.

- [Haus Birkenstübchen - Ferienwohnung Hexe](#) 35 qm max. 2 Personen
- [Haus Birkenstübchen - Ferienwohnung Orchidee](#) 35 qm max. 2 Personen
- [Haus Birkenstübchen - Ferienwohnung Rose](#) 60 qm max. 2 Personen

Lage von Langelsheim-Lautenthal



Land
Deutschland

Bundesland
Niedersachsen

Region
Harz, Goslar

Ort
38685 Langelsheim-Lautenthal

Straße
Am Wiesenhang 27

Beschreibung der Umgebung

Weltkulturerbestadt Goslar mit Kaiserpfalz und Rammelsberg Bergbaumuseum. Bad Harzburg mit Spielbank und schöner Fußgängerzone. Wernigerode mit Schloß und Eisenbahnfahrt zum Brocken, Bad Grund mit Uhrenmuseum und Tropfsteinhöhle. Torfhaus mit Wanderweg zum Brocken. Sangerhausen mit Rosarium. Stollberg mit Josefskreuz. Hasselfelde mit Westernstadt. Andreasberg mit Sommerrodelbahn. Auch die Rosstrappe und Hexentanzplatz sind gut zu erreichen. Die Sehusa-Therme in Seesen ist ein Besuch wert.



Blick auf Lautenthal

Freizeitmöglichkeiten

Angeln, Bootstouren, Drachenfliegen, Freizeitbad, Inline-Skaten, Kanufahren, Kegeln, Klettern, Kutschfahrten, Minigolf, Mountainbiken, Radfahren, Reiten, Rodeln, Sauna, Schlittschuhlaufen, Schwimmen, Segelfliegen, Ski-Langlauf, Skifahren, Sommer-Rodelbahn, Spielbank, Tennis, Thermalbäder, Tretbootverleih, Wandern, Wellness, Zoo

Besonderheiten der Ferienwohnung

 Haustiere auf Anfrage,  Kindgerecht

Verpflegung

Brötchendienst, Frühstück auf Wunsch

Aufteilung der Ferienwohnung

Personen	Zimmer
max. 2	■ 1 Wohnzimmer
	■ 1 Schlafzimmer
	■ 1 Badezimmer
	■ 1 Frühstücksraum
Wohnfläche	
35 qm	

Ausstattung Innen

Extras
Heizung

Schlafbereich
1 Doppelbett, Bettwäsche vorhanden

Küche und Haushaltsgegenstände
2-Plattenherd, Backofen, Bügelbrett, Bügeleisen, Eierkocher, Elektrogrill, Gefrierfach, Kaffeemaschine, Kochzeile, Kühlschrank, Mikrowelle, Sandwichtoaster, Staubsauger, Toaster, Wasserkocher

Bad und Sanitär
Duschbad, Föhn, Handtücher vorhanden, WC

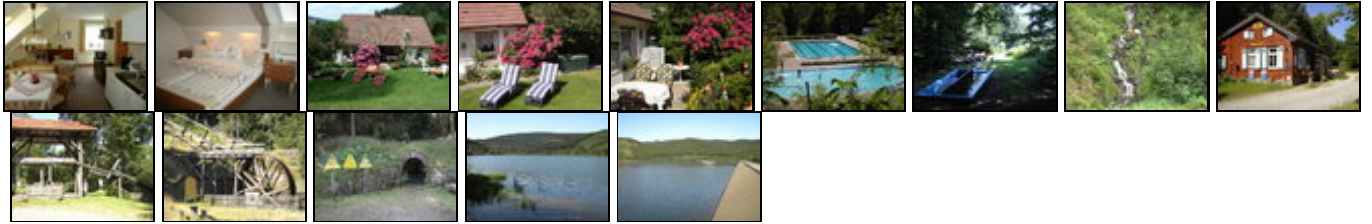
Kinder
Kinderhochstuhl

Unterhaltung und Kommunikation
CD-Player, Empfang deutschsprachiger TV-Programme, Fernseher, Radio, SAT-Anlage, Spielesammlung, W-LAN

Ausstattung Außen

Garten, Gartenmöbel, Grill, Liegen, Loggia, PKW-Stellplatz, Sonnenliegen, Terrasse

Bilder



Belegungsplan

(letzte Aktualisierung am 01.05.2012)

frei
 belegt
 keine Angabe

Mai 2012							Juni 2012							Juli 2012							August 2012							
Mo	Di	Mi	Do	Fr	Sa	So	Mo	Di	Mi	Do	Fr	Sa	So	Mo	Di	Mi	Do	Fr	Sa	So	Mo	Di	Mi	Do	Fr	Sa	So	
	1	2	3	4	5	6					1	2	3								1			1	2	3	4	5
7	8	9	10	11	12	13	4	5	6	7	8	9	10	2	3	4	5	6	7	8	6	7	8	9	10	11	12	
14	15	16	17	18	19	20	11	12	13	14	15	16	17	9	10	11	12	13	14	15	13	14	15	16	17	18	19	
21	22	23	24	25	26	27	18	19	20	21	22	23	24	16	17	18	19	20	21	22	20	21	22	23	24	25	26	
28	29	30	31				25	26	27	28	29	30		23	24	25	26	27	28	29	27	28	29	30	31			
														30	31													

September 2012							Oktober 2012							November 2012							Dezember 2012						
Mo	Di	Mi	Do	Fr	Sa	So	Mo	Di	Mi	Do	Fr	Sa	So	Mo	Di	Mi	Do	Fr	Sa	So	Mo	Di	Mi	Do	Fr	Sa	So
					1	2	1	2	3	4	5	6	7				1	2	3	4						1	2
3	4	5	6	7	8	9	8	9	10	11	12	13	14	5	6	7	8	9	10	11	3	4	5	6	7	8	9
10	11	12	13	14	15	16	15	16	17	18	19	20	21	12	13	14	15	16	17	18	10	11	12	13	14	15	16
17	18	19	20	21	22	23	22	23	24	25	26	27	28	19	20	21	22	23	24	25	17	18	19	20	21	22	23
24	25	26	27	28	29	30	29	30	31					26	27	28	29	30			24	25	26	27	28	29	30
																					31						

Januar 2013							Februar 2013							März 2013							April 2013						
Mo	Di	Mi	Do	Fr	Sa	So	Mo	Di	Mi	Do	Fr	Sa	So	Mo	Di	Mi	Do	Fr	Sa	So	Mo	Di	Mi	Do	Fr	Sa	So
	1	2	3	4	5	6					1	2	3					1	2	3	1	2	3	4	5	6	7
7	8	9	10	11	12	13	4	5	6	7	8	9	10	4	5	6	7	8	9	10	8	9	10	11	12	13	14
14	15	16	17	18	19	20	11	12	13	14	15	16	17	11	12	13	14	15	16	17	15	16	17	18	19	20	21
21	22	23	24	25	26	27	18	19	20	21	22	23	24	18	19	20	21	22	23	24	22	23	24	25	26	27	28
28	29	30	31				25	26	27	28				25	26	27	28	29	30	31	29	30					

Mai 2013							Juni 2013							Juli 2013							August 2013						
Mo	Di	Mi	Do	Fr	Sa	So	Mo	Di	Mi	Do	Fr	Sa	So	Mo	Di	Mi	Do	Fr	Sa	So	Mo	Di	Mi	Do	Fr	Sa	So
		1	2	3	4	5						1	2	1	2	3	4	5	6	7				1	2	3	4
6	7	8	9	10	11	12	3	4	5	6	7	8	9	8	9	10	11	12	13	14	5	6	7	8	9	10	11
13	14	15	16	17	18	19	10	11	12	13	14	15	16	15	16	17	18	19	20	21	12	13	14	15	16	17	18
20	21	22	23	24	25	26	17	18	19	20	21	22	23	22	23	24	25	26	27	28	19	20	21	22	23	24	25
27	28	29	30	31			24	25	26	27	28	29	30	29	30	31					26	27	28	29	30	31	

Anreisetag

nach Absprache

Anreisemöglichkeit nach Langelsheim-Lautenthal

Sie erreichen uns von Süden kommt über die A7 Abfahrt Seesen, Seesen, Lautenthal.

Von Norden über A7 bis Ausfahrt Rhüden/Harz, Langelsheim, Lautenthal.

A2 aus Richtung Berlin, Braunschweig, Richtung Bad Harzburg, Goslar, Langelsheim, Lautenthal

Preise

Die Preise enthalten die (etwaig anfallende) Umsatzsteuer und setzen sich wie folgt zusammen aus den je nach Saison variierenden Mietkosten und den verbrauchsabhängigen Neben- und ggf. Zusatzkosten:

Zeitraum

01. Jan. bis 31. Dez.: 30 EUR/Tag

Einheit

Die Preise sind gültig bis 2 Personen.

Nebenkosten

Außer Kurtaxe fallen keine weiteren Kosten an.

Last Minute

vom 29.05.2012 bis 03.06.2012

Bei Buchung ab 5 Übernachtungen erhalten Sie 10% Rabatt. Hund Kostenlos. Handtücher, Bettwäsche und Endreinigung sind im Preis enthalten.

Zusatz

Der Preis gilt für 2 Personen. Jede weitere Person ab 6 Jahre 5,00 Euro.

Bei Buchung ab 7 Übernachtungen übernehmen wir für 2 Personen die Kurtaxe.

Im Preis sind Handtücher, Bettwäsche und Endreinigung enthalten.

Wir bieten Ihnen Brötchen oder Frühstücksservice.

Frühstück pro Person 4,00 Euro pro Tag.

In unserem Haus befinden sich noch ein Einzel und ein Doppelzimmer.

Die vorgenannten Angaben zu den Konditionen für eine Anmietung stellen lediglich eine saisonale Preisübersicht und kein konkretes Vermietungsangebot dar. Gerne nenne ich Ihnen auf Anfrage einen Endpreis für eine von Ihnen angefragte Zeit.

Kontakt

Firma

Haus Birkenstübchen

Ansprechpartner

Herr Horst Nirschl


Telefon

05325 /4272

Telefax

05325 / 4272

Wir sprechen

 deutsch

Wir übernehmen keine Haftung für die Richtigkeit der Angaben. Stand: 27.05.2012

URL (Detailansicht): <http://www.ferienwohnungen.de/ferienwohnung/16362/>
URL (dieser Druckansicht): <http://www.ferienwohnungen.de/ferienwohnung/16362/druckansicht/>
URL (PDF-Datei): <http://www.ferienwohnungen.de/ferienwohnung/16362/druckansicht-16362.pdf>