



Gemütliche Ferienwohnung auf dem Lande in Retschow bei Bad Doberan ...



Straßenansicht

Beschreibung der Ferienwohnung

Gemütliche Ferienwohnung auf dem Lande für 2 bis 4 Personen im kleinen Ort Retschow in ländlicher u. ruhiger Umgebung. Die Ferienwohnung befindet sich im Nebengebäude, ist ausgestattet mit einer Wohnküche/Einbauküche mit TV-Sat, Schlafraum mit Doppelbett und einer Schlafcouch, Bad mit Dusche/WC. Am Haus gibt es eine Sitzecke mit Grillmöglichkeit. Ihr Auto kann auf dem Grundstück abgestellt werden. Im Mietpreis sind enthalten: Bettwäsche, Strom, Wasser und Heizung. Plus Endreinigung: 30,00 EUR.

Baujahr: 1984 **Renovierung in:** 2006

Lage von Retschow



Land

Deutschland

Bundesland

Mecklenburg-Vorpommern

Region

Bad Doberan

Ort

18211 Retschow

Beschreibung der Umgebung

In ca. 15 min erreichen sie die schönen Ostseestrände von Kühlungsborn, Heiligendamm und Rerik. Retschow befindet sich zwischen den beiden Hansestädten Rostock und Wismar. In der näheren Umgebung sind zahlreiche Freizeitmöglichkeiten. Das Heilbad Bad Doberan ist ca. 8 km entfernt dort sind neben dem historischem Münster und der Schmalspurbahn "Molli" diverse Einkaufsmöglichkeiten.



Hof

Freizeitmöglichkeiten

Angeln, Bootstouren, Bowling, FKK, Fitness, Freizeitbad, Freizeitpark, Golf, Indoor-Spielhaus, Kartbahn, Nordic-Walking, Radfahren, Reiten, Sauna, Schwimmen, Shopping, Surfen, Surfschule, Tauchen, Tauchschule, Tretbootverleih, Wandern, Wasserski, Wellness, Zoo

Besonderheiten der Ferienwohnung

 Haustiere nicht gestattet,  Kindgerecht,  Nichtraucher

Verpflegung

Selbstverpflegung

Aufteilung der Ferienwohnung

Personen

max. 4

Wohnfläche

48 qm

Zimmer

- 1 Wohnzimmer
 - 1 Schlafzimmer
 - 1 Badezimmer
-

Ausstattung Innen

Schlafbereich

1 Doppelbett, Bettwäsche vorhanden, Schlafsofa

Küche und Haushaltsgegenstände

4-Zonen Cerankochfeld, Backofen, Eierkocher, Einbauküche, Gefrierfach, Kaffeemaschine, Kühlschrank, Mikrowelle, Staubsauger, Toaster, Wasserkocher

Bad und Sanitär

Duschbad, Handtücher nicht vorhanden, WC, Wäscheständer

Kinder

1 Kinderbett, Baby-Badewanne, Kinderhochstuhl

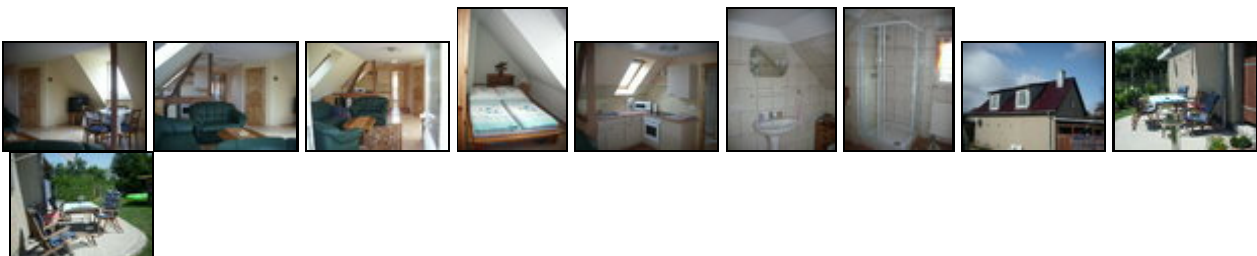
Unterhaltung und Kommunikation

Empfang deutschsprachiger TV-Programme, Fernseher, HIFI-Anlage, SAT-Anlage

Ausstattung Außen

Fahrräder, Gartenmöbel, Grill, PKW-Stellplatz, Sonnenliegen, Terrasse

Bilder



Belegungsplan

(letzte Aktualisierung am 01.05.2012)

frei
 belegt
 keine Angabe

Mai 2012							Juni 2012							Juli 2012							August 2012						
Mo	Di	Mi	Do	Fr	Sa	So	Mo	Di	Mi	Do	Fr	Sa	So	Mo	Di	Mi	Do	Fr	Sa	So	Mo	Di	Mi	Do	Fr	Sa	So
	1	2	3	4	5	6					1	2	3							1			1	2	3	4	5
7	8	9	10	11	12	13	4	5	6	7	8	9	10	2	3	4	5	6	7	8	6	7	8	9	10	11	12
14	15	16	17	18	19	20	11	12	13	14	15	16	17	9	10	11	12	13	14	15	13	14	15	16	17	18	19
21	22	23	24	25	26	27	18	19	20	21	22	23	24	16	17	18	19	20	21	22	20	21	22	23	24	25	26
28	29	30	31				25	26	27	28	29	30		23	24	25	26	27	28	29	27	28	29	30	31		
														30	31												

September 2012							Oktober 2012							November 2012							Dezember 2012						
Mo	Di	Mi	Do	Fr	Sa	So	Mo	Di	Mi	Do	Fr	Sa	So	Mo	Di	Mi	Do	Fr	Sa	So	Mo	Di	Mi	Do	Fr	Sa	So
					1	2	1	2	3	4	5	6	7				1	2	3	4						1	2
3	4	5	6	7	8	9	8	9	10	11	12	13	14	5	6	7	8	9	10	11	3	4	5	6	7	8	9
10	11	12	13	14	15	16	15	16	17	18	19	20	21	12	13	14	15	16	17	18	10	11	12	13	14	15	16
17	18	19	20	21	22	23	22	23	24	25	26	27	28	19	20	21	22	23	24	25	17	18	19	20	21	22	23
24	25	26	27	28	29	30	29	30	31					26	27	28	29	30			24	25	26	27	28	29	30
																					31						

Januar 2013							Februar 2013							März 2013							April 2013						
Mo	Di	Mi	Do	Fr	Sa	So	Mo	Di	Mi	Do	Fr	Sa	So	Mo	Di	Mi	Do	Fr	Sa	So	Mo	Di	Mi	Do	Fr	Sa	So
	1	2	3	4	5	6					1	2	3					1	2	3	1	2	3	4	5	6	7
7	8	9	10	11	12	13	4	5	6	7	8	9	10	4	5	6	7	8	9	10	8	9	10	11	12	13	14
14	15	16	17	18	19	20	11	12	13	14	15	16	17	11	12	13	14	15	16	17	15	16	17	18	19	20	21
21	22	23	24	25	26	27	18	19	20	21	22	23	24	18	19	20	21	22	23	24	22	23	24	25	26	27	28
28	29	30	31				25	26	27	28				25	26	27	28	29	30	31	29	30					

Mai 2013							Juni 2013							Juli 2013							August 2013						
Mo	Di	Mi	Do	Fr	Sa	So	Mo	Di	Mi	Do	Fr	Sa	So	Mo	Di	Mi	Do	Fr	Sa	So	Mo	Di	Mi	Do	Fr	Sa	So
		1	2	3	4	5						1	2	1	2	3	4	5	6	7				1	2	3	4
6	7	8	9	10	11	12	3	4	5	6	7	8	9	8	9	10	11	12	13	14	5	6	7	8	9	10	11
13	14	15	16	17	18	19	10	11	12	13	14	15	16	15	16	17	18	19	20	21	12	13	14	15	16	17	18
20	21	22	23	24	25	26	17	18	19	20	21	22	23	22	23	24	25	26	27	28	19	20	21	22	23	24	25
27	28	29	30	31			24	25	26	27	28	29	30	29	30	31					26	27	28	29	30	31	

Anreisetag

nach Absprache

Anreisemöglichkeit nach Retschow

Die Ferienwohnung ist gut mit dem PKW zu erreichen. Von der Autobahn A20 Abfahrt Bad Doberan zum Ferienobjekt sind es ca 10km.

Preise

Die Preise enthalten die (etwaig anfallende) Umsatzsteuer und setzen sich wie folgt zusammen aus den je nach Saison variierenden Mietkosten und den verbrauchsabhängigen Neben- und ggf. Zusatzkosten:

Zeitraum

01. Jan. bis 31. Dez.: 40 EUR/Tag

Zusatz

Der Preis pro Tag beträgt: 40 Eur.

Einheit

Die Preise sind gültig pro Objekt.

Nebenkosten

30 Eur: Endreinigung

Die vorgenannten Angaben zu den Konditionen für eine Anmietung stellen lediglich eine saisonale Preisübersicht und kein konkretes Vermietungsangebot dar. Gerne nenne ich Ihnen auf Anfrage einen Endpreis für eine von Ihnen angefragte Zeit.

Kontakt

Ansprechpartner

Herr Jens Langer

Telefon

038203/22077

Wir sprechen



deutsch

Wir übernehmen keine Haftung für die Richtigkeit der Angaben. Stand: 27.05.2012

URL (Detailansicht): <http://www.ferienwohnungen.de/ferienwohnung/16358/>
URL (dieser Druckansicht): <http://www.ferienwohnungen.de/ferienwohnung/16358/druckansicht/>
URL (PDF-Datei): <http://www.ferienwohnungen.de/ferienwohnung/16358/druckansicht-16358.pdf>