



Unsere helle und gemütliche DTV 4 Sterne Ferienwohnung Rose liegt ruhig gelegen am Ortsrand von Lautenthal. VERMIETUNG NUR AB 5 ÜBERNACHTUNGEN.



FW. Rose Haus Vorderansicht

### Beschreibung der Ferienwohnung

Harzlich willkommen im Luftkurort Lautenthal Oberharz, wo der Harz am schönsten ist, Umgeben von Bergen und grünen Wälder liegt Lautenthal im Tal der Innerste und Laute. Wanderwege führen in die nähere und weitere Umgebung mit Ausblicke auf die Harzer Berge.

Die Ferienwohnung ROSE besteht aus einer komplett eingerichter Küche mit 2, Plattenherd, Pizzaofen, Microwelle, Kühlschrank, Tiefkühler, Kaffeemaschine, Wasserkocher, und Eierkocher. Großes Bad mit 2 Waschbecken, Schlafzimmer und Wohnzimmer

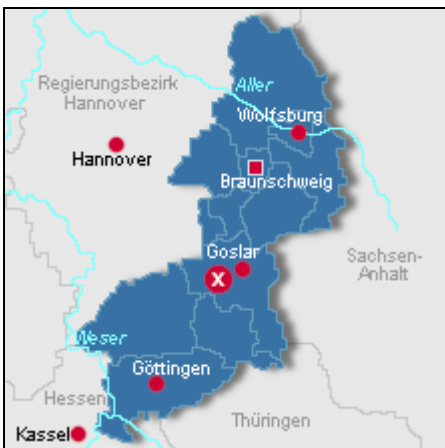
**Baujahr:** 1970 **Renovierung in:** 2007

### Alle Unterkünfte in diesem Objekt

Im Haus Birkenstüben befinden sich die FW.ROSE, FW.HEXE und FW.ORCHIDEE. Der Ort erstreckt sich über eine Höhe von 300 bis bis 600 NN. Lautenthal ist von Laub und Fichtenwäldern umgeben. Sehenswert sind das Bergbaumuseum, der Bergbaulehrpfad, das Brauereimuseum, das beheizte Schwimmbad und unsere schöne Paul Gerhardkirche. Nur wenige Km entfernt liegt die Innerste-Talsperre. Hier können Sie Rudern, Segeln und Tretbootfahren. Auch die Sonnenanbeter und Wasserratten finden hier Ihr Vergnügen.

■ <u>Haus Birkenstübchen - Ferienwohnung Hexe</u>	35 qm	max. 2 Personen
■ <u>Haus Birkenstübchen - Ferienwohnung Orchidee</u>	35 qm	max. 2 Personen
■ <u>Haus Birkenstübchen - Ferienwohnung Rose</u>	60 qm	max. 2 Personen

### Lage von Langelsheim-Lautenthal



**Land**  
Deutschland

**Bundesland**  
Niedersachsen

**Region**  
Harz, Goslar

**Ort**  
38685 Langelsheim-Lautenthal

**Straße**  
Am Wiesenhang 27

### Beschreibung der Umgebung

Weltkulturerbestadt Goslar mit Kaiserpfalz und Rammelsberg Bergbaumuseum. Bad Harzburg mit Spielbank und schöner Fußgängerzone. Wernigerode mit Schloß und Eisenbahnfahrt zum Brocken, Bad Grund mit Uhrenmuseum und Tropfsteinhöhle. Torfhaus mit Wanderweg zum Brocken. Sangerhausen mit Rosarium. Stollberg mit Josefskreuz. Hasselfelde mit Westernstadt. Andreasberg mit Sommerrodelbahn. Auch die Rosstrappe und Hexentanzplatz sind gut zu erreichen. Die Sehusa-Therme in Seesen ist ein Besuch wert.



FW. Rose Lautenthal/Harz

---

### Freizeitmöglichkeiten

Angeln, Bootstouren, Bowling, Casino, Fitness, Freizeitbad, Freizeitpark, Golf, Inline-Skaten, Kegeln, Kutschfahrten, Minigolf, Mountainbiken, Nordic-Walking, Radfahren, Reiten, Rodeln, Sauna, Schlittschuhlaufen, Schwimmen, Segelfliegen, Shopping, Ski-Langlauf, Skifahren, Sommer-Rodelbahn, Spielbank, Tennis, Thermalbäder, Treibbootverleih, Wandern, Wellness, Zoo

---

### Besonderheiten der Ferienwohnung

 Haustiere auf Anfrage,  Kindgerecht

---

### Verpflegung

Brötchendienst, Frühstück auf Wunsch, Selbstverpflegung

---

### Aufteilung der Ferienwohnung

Personen	Zimmer
max. 2	■ 1 Wohnzimmer
	■ 1 Schlafzimmer
	■ 1 Badezimmer

Wohnfläche  
60 qm

---

### Ausstattung Innen

**Extras**  
Heizung, Ventilator

**Schlafbereich**  
1 Doppelbett, Bettwäsche vorhanden

**Küche und Haushaltsgegenstände**  
2-Plattenherd, Backofen, Bügelbrett, Bügelleisen, Eierkocher, Gefriertruhe, Kaffeemaschine, Kochzeile, Kühlschrank, Mikrowelle, Sandwichtoaster, Staubsauger, Toaster, Wasserkocher

**Bad und Sanitär**  
Duschbad, Föhn, Handtücher vorhanden, WC

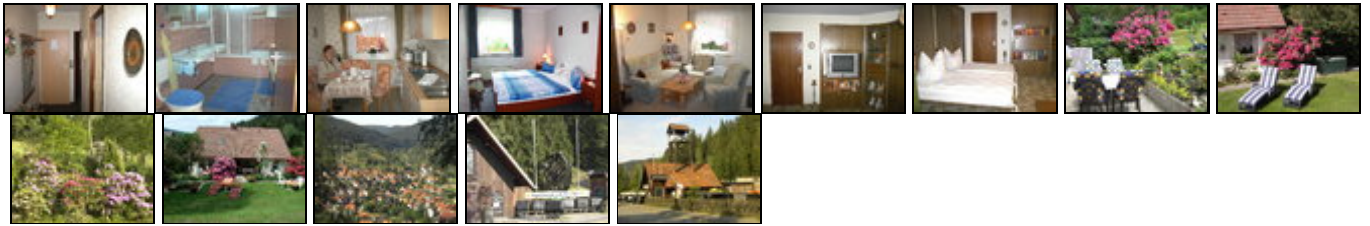
**Kinder**  
1 Kinderbett, Kinderhochstuhl, Steckdosensicherungen

**Unterhaltung und Kommunikation**  
CD-Player, Empfang deutschsprachiger TV-Programme, Fernseher, HIFI-Anlage, Radio, SAT-Anlage, Spielesammlung, W-LAN

## Ausstattung Außen

Garten, Gartenmöbel, Grill, Liegen, Loggia, PKW-Stellplatz, Sonnenliegen, Terrasse

## Bilder



## Belegungsplan

(letzte Aktualisierung am 20.05.2012)

frei
  belegt
  keine Angabe

Mai 2012							Juni 2012							Juli 2012							August 2012						
Mo	Di	Mi	Do	Fr	Sa	So	Mo	Di	Mi	Do	Fr	Sa	So	Mo	Di	Mi	Do	Fr	Sa	So	Mo	Di	Mi	Do	Fr	Sa	So
	1	2	3	4	5	6					1	2	3							1			1	2	3	4	5
7	8	9	10	11	12	13	4	5	6	7	8	9	10	2	3	4	5	6	7	8	6	7	8	9	10	11	12
14	15	16	17	18	19	20	11	12	13	14	15	16	17	9	10	11	12	13	14	15	13	14	15	16	17	18	19
21	22	23	24	25	26	27	18	19	20	21	22	23	24	16	17	18	19	20	21	22	20	21	22	23	24	25	26
28	29	30	31				25	26	27	28	29	30		23	24	25	26	27	28	29	27	28	29	30	31		
														30	31												

September 2012							Oktober 2012							November 2012							Dezember 2012						
Mo	Di	Mi	Do	Fr	Sa	So	Mo	Di	Mi	Do	Fr	Sa	So	Mo	Di	Mi	Do	Fr	Sa	So	Mo	Di	Mi	Do	Fr	Sa	So
					1	2	1	2	3	4	5	6	7				1	2	3	4						1	2
3	4	5	6	7	8	9	8	9	10	11	12	13	14	5	6	7	8	9	10	11	3	4	5	6	7	8	9
10	11	12	13	14	15	16	15	16	17	18	19	20	21	12	13	14	15	16	17	18	10	11	12	13	14	15	16
17	18	19	20	21	22	23	22	23	24	25	26	27	28	19	20	21	22	23	24	25	17	18	19	20	21	22	23
24	25	26	27	28	29	30	29	30	31					26	27	28	29	30			24	25	26	27	28	29	30
																					31						

Januar 2013							Februar 2013							März 2013							April 2013						
Mo	Di	Mi	Do	Fr	Sa	So	Mo	Di	Mi	Do	Fr	Sa	So	Mo	Di	Mi	Do	Fr	Sa	So	Mo	Di	Mi	Do	Fr	Sa	So
	1	2	3	4	5	6					1	2	3					1	2	3	1	2	3	4	5	6	7
7	8	9	10	11	12	13	4	5	6	7	8	9	10	4	5	6	7	8	9	10	8	9	10	11	12	13	14
14	15	16	17	18	19	20	11	12	13	14	15	16	17	11	12	13	14	15	16	17	15	16	17	18	19	20	21
21	22	23	24	25	26	27	18	19	20	21	22	23	24	18	19	20	21	22	23	24	22	23	24	25	26	27	28
28	29	30	31				25	26	27	28				25	26	27	28	29	30	31	29	30					

Mai 2013							Juni 2013							Juli 2013							August 2013						
Mo	Di	Mi	Do	Fr	Sa	So	Mo	Di	Mi	Do	Fr	Sa	So	Mo	Di	Mi	Do	Fr	Sa	So	Mo	Di	Mi	Do	Fr	Sa	So
		1	2	3	4	5						1	2	1	2	3	4	5	6	7				1	2	3	4
6	7	8	9	10	11	12	3	4	5	6	7	8	9	8	9	10	11	12	13	14	5	6	7	8	9	10	11
13	14	15	16	17	18	19	10	11	12	13	14	15	16	15	16	17	18	19	20	21	12	13	14	15	16	17	18
20	21	22	23	24	25	26	17	18	19	20	21	22	23	22	23	24	25	26	27	28	19	20	21	22	23	24	25
27	28	29	30	31			24	25	26	27	28	29	30	29	30	31					26	27	28	29	30	31	

---

## Anreisetag

nach Absprache

## Anreisemöglichkeit nach Langelsheim-Lautenthal

Sie erreichen uns von Süden kommt über die A7 Abfahrt Seesen, Seesen, Lautenthal.

Von Norden über A7 bis Ausfahrt Rhüden/Harz, Langelsheim, Lautenthal.

A2 aus Richtung Berlin, Braunschweig, Richtung Bad Harzburg, Goslar, Langelsheim, Lautenthal

---

## Preise

Die Preise enthalten die (etwaig anfallende) Umsatzsteuer und setzen sich wie folgt zusammen aus den je nach Saison variierenden Mietkosten und den verbrauchsabhängigen Neben- und ggf. Zusatzkosten:

### Zeitraum

01. Jan. bis 31. Dez.: 35 EUR/Tag

### Einheit

Die Preise sind gültig bis 2 Personen.

### Nebenkosten

Ausser Kurtaxe fallen keine weitere Nebenkosten an.

### Zusatz

Der Preis gilt für 2 Personen. Jede weitere Person ab 6 Jahre 5,00 Euro.

Im Preis sind Bettwäsche, Handtücher und Endreinigung enthalten.

Bei Buchung ab 7 Übernachtungen übernehmen wir für 2 Personen die Kurtaxe.

Frühstück pro Person 4,00 Euro pro Tag.

Wir bieten Ihnen Brötchen oder Frühstücksservice.

In unserem Haus befinden sich noch ein Einzel und ein Doppelzimmer.

Die vorgenannten Angaben zu den Konditionen für eine Anmietung stellen lediglich eine saisonale Preisübersicht und kein konkretes Vermietungsangebot dar. Gerne nenne ich Ihnen auf Anfrage einen Endpreis für eine von Ihnen angefragte Zeit.

---

## Kontakt

### Firma

Haus Birkenstübchen

### Ansprechpartner

Herr Horst Nirschl

### Telefon

05325 / 4272

### Telefax

05325 / 4272

### Wir sprechen

 deutsch

---

Wir übernehmen keine Haftung für die Richtigkeit der Angaben. Stand: 27.05.2012

---

URL (Detailansicht): <http://www.ferienwohnungen.de/ferienwohnung/16343/>  
URL (dieser Druckansicht): <http://www.ferienwohnungen.de/ferienwohnung/16343/druckansicht/>  
URL (PDF-Datei): <http://www.ferienwohnungen.de/ferienwohnung/16343/druckansicht-16343.pdf>