



Machen Sie Urlaub im ältesten deutschen Seebad. Hier stieg schon im 19. Jahrhundert der Kaiser mit seinem Gefolge in die Fluten.



Seebrücke

Beschreibung der Ferienwohnung

Ihre Ferienwohnung befindet sich in einem vollständig sanierten Mehrfamilienhaus. In 10 Minuten spazieren Sie zur Seebrücke an den Strand. Die Ferienwohnung in Hochparterre mit Balkon (durch Glasscheiben zu schließen), liegt wunderbar ruhig und ist mit Allem ausgestattet, was Sie für den Urlaub benötigen.

Ein abschließbarer Pkw-Stellplatz steht Ihnen vor dem Haus zur Verfügung. Fahrräder können im Keller abgestellt werden.

Baujahr: 1990 **Renovierung in:** 2004

Lage von Heiligendamm



Land
Deutschland

Bundesland
Mecklenburg-Vorpommern

Region
Ostsee

Ort
18209 Heiligendamm

Straße
Dr.-Kortüm-Str. 3

Beschreibung der Umgebung

Sehenswert: Rostock, die Perle der Ostsee (super Shoppingmeile) und Warnemünde, Seebad, Fischerei-, Fähr- und Yachthafen sowie Wertstandort; Wismar (einstige Hansestadt 13.-15. Jh.); Moorbad Doberan mit Münster (13. Jh.);
Besondere Attraktion: Fahrt mit der "Molli" Schmalspurbahn (Bhf. Heiligendamm in 5 Min. zu Fuß erreichbar); Gespensterwald (Steilküstenwald bei Seebad Nienhagen)
Unbedingt besuchen: Kühlungsborn, größtes Seebad Mecklenburgs; Rerik, altes Seefahrerdorf zwischen Ostsee und Salzhaff



Strand an der Seebrücke in Heiligendamm

Freizeitmöglichkeiten

Angeln, Bootstouren, Casino, Fitness, Reiten, Schwimmen, Strandsegeln, Wellness

Besonderheiten der Ferienwohnung

 Haustiere nicht gestattet,  Kindgerecht

Urlaubs idee

Sport- und Aktivurlaub

Am Strand von Heiligendamm und Kühlungsborn werden diverse Wasser- und Strandsportarten angeboten, außerdem ist Radfahren, Strandwandern möglich.

Verpflegung

Selbstverpflegung

Aufteilung der Ferienwohnung

Personen

max. 4

Wohnfläche

60 qm

Zimmer

- 1 Wohnzimmer
- 2 Schlafzimmer
- 1 Badezimmer

Grundriss



Ausstattung Innen

Extras

Heizung

Schlafbereich

2 Einzelbetten, 1 Doppelbett, Bettwäsche nicht vorhanden

Küche und Haushaltsgegenstände

4-Zonen Cerankochfeld, Backofen, Brotmaschine, Bügelbrett, Bügeleisen, Dunstabzugshaube, Eierkocher, Einbauküche, Gefrierfach, Geschirrspüler, Kaffeemaschine, Kühlschrank, Mikrowelle, Staubsauger, Toaster, Wasserkocher

Bad und Sanitär

Handtücher nicht vorhanden, Vollbad, WC, Waschmaschine, Wäscheständer

Unterhaltung und Kommunikation

Fernseher, Kabel-TV, Radio, Spielesammlung

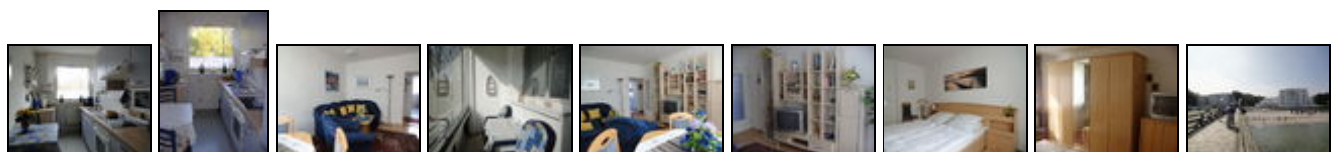
Zusätzlich

Zweitfernseher im Schlafzimmer

Ausstattung Außen

Loggia, PKW-Stellplatz

Bilder





Belegungsplan

(letzte Aktualisierung am 24.05.2012)

frei
 belegt
 keine Angabe

Mai 2012							Juni 2012							Juli 2012							August 2012							
Mo	Di	Mi	Do	Fr	Sa	So	Mo	Di	Mi	Do	Fr	Sa	So	Mo	Di	Mi	Do	Fr	Sa	So	Mo	Di	Mi	Do	Fr	Sa	So	
	1	2	3	4	5	6					1	2	3								1			1	2	3	4	5
7	8	9	10	11	12	13	4	5	6	7	8	9	10	2	3	4	5	6	7	8	6	7	8	9	10	11	12	
14	15	16	17	18	19	20	11	12	13	14	15	16	17	9	10	11	12	13	14	15	13	14	15	16	17	18	19	
21	22	23	24	25	26	27	18	19	20	21	22	23	24	16	17	18	19	20	21	22	20	21	22	23	24	25	26	
28	29	30	31				25	26	27	28	29	30		23	24	25	26	27	28	29	27	28	29	30	31			
														30	31													

September 2012							Oktober 2012							November 2012							Dezember 2012						
Mo	Di	Mi	Do	Fr	Sa	So	Mo	Di	Mi	Do	Fr	Sa	So	Mo	Di	Mi	Do	Fr	Sa	So	Mo	Di	Mi	Do	Fr	Sa	So
					1	2	1	2	3	4	5	6	7				1	2	3	4						1	2
3	4	5	6	7	8	9	8	9	10	11	12	13	14	5	6	7	8	9	10	11	3	4	5	6	7	8	9
10	11	12	13	14	15	16	15	16	17	18	19	20	21	12	13	14	15	16	17	18	10	11	12	13	14	15	16
17	18	19	20	21	22	23	22	23	24	25	26	27	28	19	20	21	22	23	24	25	17	18	19	20	21	22	23
24	25	26	27	28	29	30	29	30	31				26	27	28	29	30			24	25	26	27	28	29	30	
																			31								

Januar 2013							Februar 2013							März 2013							April 2013						
Mo	Di	Mi	Do	Fr	Sa	So	Mo	Di	Mi	Do	Fr	Sa	So	Mo	Di	Mi	Do	Fr	Sa	So	Mo	Di	Mi	Do	Fr	Sa	So
	1	2	3	4	5	6					1	2	3					1	2	3	1	2	3	4	5	6	7
7	8	9	10	11	12	13	4	5	6	7	8	9	10	4	5	6	7	8	9	10	8	9	10	11	12	13	14
14	15	16	17	18	19	20	11	12	13	14	15	16	17	11	12	13	14	15	16	17	15	16	17	18	19	20	21
21	22	23	24	25	26	27	18	19	20	21	22	23	24	18	19	20	21	22	23	24	22	23	24	25	26	27	28
28	29	30	31				25	26	27	28				25	26	27	28	29	30	31	29	30					

Mai 2013							Juni 2013							Juli 2013							August 2013						
Mo	Di	Mi	Do	Fr	Sa	So	Mo	Di	Mi	Do	Fr	Sa	So	Mo	Di	Mi	Do	Fr	Sa	So	Mo	Di	Mi	Do	Fr	Sa	So
		1	2	3	4	5						1	2	1	2	3	4	5	6	7				1	2	3	4
6	7	8	9	10	11	12	3	4	5	6	7	8	9	8	9	10	11	12	13	14	5	6	7	8	9	10	11
13	14	15	16	17	18	19	10	11	12	13	14	15	16	15	16	17	18	19	20	21	12	13	14	15	16	17	18
20	21	22	23	24	25	26	17	18	19	20	21	22	23	22	23	24	25	26	27	28	19	20	21	22	23	24	25
27	28	29	30	31			24	25	26	27	28	29	30	29	30	31				26	27	28	29	30	31		

Anreisetag

nach Absprache

Anreisemöglichkeit nach Heiligendamm

Anreise aus Westen: über die A1 Hamburg-Lübeck dann auf die A20. Anreise aus Berlin: über die A24 bis Wittstock, weiter A19 bis Kreuz Rostock, weiter A20 Richtung Lübeck, dann abfahren Ausfahrt Bad Doberan. Bequem ist auch die Fahrt über die A11 Richtung Prenzlau und dann auf der A20 bis Ausfahrt Bad Doberan und weiter nach Ausschilderung bis Heiligendamm. Per Bahn nach Rostock, Bad Doberan und dann ganz bequem mit der "Molli" nach Heiligendamm.

Preise

Die Preise enthalten die (etwaig anfallende) Umsatzsteuer und setzen sich wie folgt zusammen aus den je nach Saison variierenden Mietkosten und den verbrauchsabhängigen Neben- und ggf. Zusatzkosten:

Zeitraum

15. Mai. bis 31. Aug. : 59 EUR/Tag
01. Sep. bis 15. Okt. : 49 EUR/Tag
16. Okt. bis 14. Mai. : 39 EUR/Tag

Zusatz

event. Pauschalpreise auf Anfrage
Mindestbelegung 3 Tage
in der HS 7 Tage Sa. / Sa.
oder auf Anfrage

Einheit

Die Preise sind gültig pro Objekt.

Nebenkosten

Endreinigung 39.- €

Die vorgenannten Angaben zu den Konditionen für eine Anmietung stellen lediglich eine saisonale Preisübersicht und kein konkretes Vermietungsangebot dar. Gerne nenne ich Ihnen auf Anfrage einen Endpreis für eine von Ihnen angefragte Zeit.

Kontakt

Ansprechpartnerin

Frau Waltraud Lepiorz

Telefon

03343980648

Wir sprechen



deutsch

Wir übernehmen keine Haftung für die Richtigkeit der Angaben. Stand: 27.05.2012

URL (Detailansicht): <http://www.ferienwohnungen.de/ferienwohnung/16300/>
URL (dieser Druckansicht): <http://www.ferienwohnungen.de/ferienwohnung/16300/druckansicht/>
URL (PDF-Datei): <http://www.ferienwohnungen.de/ferienwohnung/16300/druckansicht-16300.pdf>