



Moderne Ferienwohnung in Berlin-Schmöckwitz in einem 1887 erbauten Jugendstilhaus mit direktem Zugang zum Seddinsee ...



Ferienwohnung Hollenbach

Beschreibung der Ferienwohnung

Die Ferienwohnung mit Seeblick wurde im Sommer 2008 komplett neu saniert, eingerichtet und möbliert. Sie befindet sich in der 1. Etage und besteht aus einem großen Wohn-Schlafzimmer, einem kleineren Schlafzimmer, Bad mit Dusche/WC, Küche mit Balkon- mit "Frühstücksblick" über den See. Die Küche ist voll ausgestattet. Geschirrspüler, Kühlschrank, E-Herd, Mikrowelle, Kaffemaschine, Wasserkocher, Toaster sind ebenso selbstverständlich wie ansprechendes Geschirr, Gläser, Töpfe und vieles mehr.

Baujahr: 1887 **Renovierung in:** 2008

Lage von Berlin



Land
Deutschland

Bundesland
Berlin

Stadtteil
Treptow-Köpenick, Schmöckwitz

Ort
12527 Berlin

Straße
Imkerweg 36

Beschreibung der Umgebung

Das Jugendstilhaus mit Ferienwohnung steht auf einem großen, gepflegtem Wassergrundstück mit Bootssteg direkt am See. Einkaufsmöglichkeiten bieten 2 nahegelegene Supermärkte (10-15 Min.), auch eine kleine Postfiliale, ein Eiscafe' und 3 Restaurants in unmittelbarer Nähe.

Ca. 35 Automin. zum Zentr. Berlins, Straßenbahn mit S-Bahn-Anschluss 10 Min. entfernt.

25 Automin. zum Flgh.-Schönefeld.

Geführte Tagesfahrten mit unserem Motorboot in die City bis hin zum Berliner Reichstag sind möglich.



Blick vom See aus

Freizeitmöglichkeiten

Angeln, Bootstouren, Inline-Skaten, Kanufahren, Motorbootverleih, Radfahren, Schlittschuhlaufen, Schwimmen, Segeln, Shopping, Surfen

Zusätzlich

Gern bieten wir Ihnen geführte Privatrundfahrten mit unserem Motorboot an. Tagesfahrten per Boot in die City (ca. 6 Std.) sind möglich. Erleben Sie Berlin vom Wasser aus - direkt von Ihrer Ferienwohnung bis hin zum Berliner Reichstag.

Besonderheiten der Ferienwohnung

 Haustiere nicht gestattet,  Kindgerecht,  Nichtraucher

Urlaubsideen

Angelobjekt

Vom eigenen Bootssteg aus (50m Entfernung) kann man mit Fischereischein und Angelkarte Fried- und Raubfische angeln. Auch bieten wir einen Angelkahn gegen Gebühr an, so dass ein angeln AUF dem See möglich ist. [Unterkunft am See](#)

Die FEWO befindet sich im 1887 erbauten Jugendstilhaus auf unserem Wassergrundstück mit direktem Zugang zum Seddinsee - 50m. Man hat die Möglichkeit vom eigenen 30m langen Bootssteg mit Badeleiter direkt im sauberen See schwimmen und baden zu gehen. [Unterkunft mit Seeblick](#)

Da sich die FEWO im 1. OG befindet hat man von der Küche mit Balkon aus einen direkten "Frühstücksblick" über den Seddinsee mit weißen Segelbooten und Yachten, Ruder- und Paddelbooten.

Verpflegung

Selbstverpflegung

Aufteilung der Ferienwohnung

Personen	Zimmer
max. 4	■ 1 Wohnzimmer
	■ 1 Schlafzimmer
	■ 1 Badezimmer
Wohnfläche	■ 1 Küche
54 qm	■ 1 Balkon

Ausstattung Innen

Schlafbereich

2 Einzelbetten, 1 Doppelbett, Bettwäsche vorhanden

Küche und Haushaltsgegenstände

4-Zonen Cerankochfeld, Backofen, Dunstabzugshaube, Eierkocher, Einbauküche, Gefrierfach, Geschirrspüler, Kaffeemaschine, Kühlschrank, Mikrowelle, Sandwichtoaster, Staubsauger, Wasserkocher

Bad und Sanitär

Duschbad, Föhn, Handtücher auf Anfrage, WC, Wäscheständer

Kinder

Kinderhochstuhl

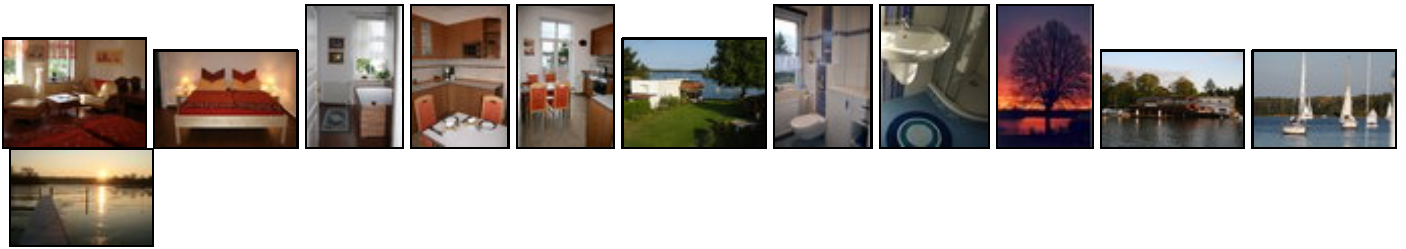
Unterhaltung und Kommunikation

CD-Player, Empfang deutschsprachiger TV-Programme, Fernseher, Internetzugang (ISDN), Kassettenrekorder, Radio, Spielesammlung

Ausstattung Außen

Balkon, Bootsliegeplatz, Fahrradständer, Gartenmöbel, Sandkiste

Bilder



Belegungsplan

(letzte Aktualisierung am 06.02.2012)

frei
 belegt
 keine Angabe

Februar 2012							März 2012							April 2012							Mai 2012						
Mo	Di	Mi	Do	Fr	Sa	So	Mo	Di	Mi	Do	Fr	Sa	So	Mo	Di	Mi	Do	Fr	Sa	So	Mo	Di	Mi	Do	Fr	Sa	So
		1	2	3	4	5				1	2	3	4							1		1	2	3	4	5	6
6	7	8	9	10	11	12	5	6	7	8	9	10	11	2	3	4	5	6	7	8	7	8	9	10	11	12	13
13	14	15	16	17	18	19	12	13	14	15	16	17	18	9	10	11	12	13	14	15	14	15	16	17	18	19	20
20	21	22	23	24	25	26	19	20	21	22	23	24	25	16	17	18	19	20	21	22	21	22	23	24	25	26	27
27	28	29					26	27	28	29	30	31		23	24	25	26	27	28	29	28	29	30	31			
														30													

Juni 2012							Juli 2012							August 2012							September 2012						
Mo	Di	Mi	Do	Fr	Sa	So	Mo	Di	Mi	Do	Fr	Sa	So	Mo	Di	Mi	Do	Fr	Sa	So	Mo	Di	Mi	Do	Fr	Sa	So
				1	2	3							1			1	2	3	4	5						1	2
4	5	6	7	8	9	10	2	3	4	5	6	7	8	6	7	8	9	10	11	12	3	4	5	6	7	8	9
11	12	13	14	15	16	17	9	10	11	12	13	14	15	13	14	15	16	17	18	19	10	11	12	13	14	15	16
18	19	20	21	22	23	24	16	17	18	19	20	21	22	20	21	22	23	24	25	26	17	18	19	20	21	22	23
25	26	27	28	29	30		23	24	25	26	27	28	29	27	28	29	30	31			24	25	26	27	28	29	30
							30	31																			

Oktober 2012							November 2012							Dezember 2012							Januar 2013						
Mo	Di	Mi	Do	Fr	Sa	So	Mo	Di	Mi	Do	Fr	Sa	So	Mo	Di	Mi	Do	Fr	Sa	So	Mo	Di	Mi	Do	Fr	Sa	So
1	2	3	4	5	6	7				1	2	3	4						1	2		1	2	3	4	5	6
8	9	10	11	12	13	14	5	6	7	8	9	10	11	3	4	5	6	7	8	9	7	8	9	10	11	12	13
15	16	17	18	19	20	21	12	13	14	15	16	17	18	10	11	12	13	14	15	16	14	15	16	17	18	19	20
22	23	24	25	26	27	28	19	20	21	22	23	24	25	17	18	19	20	21	22	23	21	22	23	24	25	26	27
29	30	31					26	27	28	29	30			24	25	26	27	28	29	30	28	29	30	31			
														31													

Februar 2013							März 2013							April 2013							Mai 2013						
Mo	Di	Mi	Do	Fr	Sa	So	Mo	Di	Mi	Do	Fr	Sa	So	Mo	Di	Mi	Do	Fr	Sa	So	Mo	Di	Mi	Do	Fr	Sa	So
				1	2	3					1	2	3	1	2	3	4	5	6	7			1	2	3	4	5
4	5	6	7	8	9	10	4	5	6	7	8	9	10	8	9	10	11	12	13	14	6	7	8	9	10	11	12
11	12	13	14	15	16	17	11	12	13	14	15	16	17	15	16	17	18	19	20	21	13	14	15	16	17	18	19
18	19	20	21	22	23	24	18	19	20	21	22	23	24	22	23	24	25	26	27	28	20	21	22	23	24	25	26
25	26	27	28				25	26	27	28	29	30	31	29	30						27	28	29	30	31		

Anreisetag

nach Absprache

Anreisemöglichkeit nach Berlin

ANFAHRT ÜBER SCHÖNEFELDER KREUZ

Am Schönefelder Kreuz in Richtg. Frankfurt/Oder bis Abfahrt NIEDERLEHME- über Zernsdorf-durch Wernsdorf- in Richtg. SCHMÖCKWITZ.

ANFAHRT VON NORDEN

Berliner Ring- Richtg. Frankf./Oder bis Abf.ERKNER.

In ERKNER über Bahnübergang Richtg. NEU-ZITTAU, durch WERNSDORF bis SCHMÖCKWITZ.

ANFAHRT VON SÜDEN

Schönefelder Kreuz, Richtg.ZENTRUM, nächste Abf. GRÜNAU/KÖPENICK, Bhf. Grünau rechts ab Richtg. SCHMÖCKWITZ.

Bei Anreise mit Flug/Bahn-Abholung mit PKW möglich.

Preise

Zeitraum

01. Jan. bis 31. Dez.: 68 EUR/Tag

Zusatz

68 EURO/Tag

Einheit

Die Preise sind gültig pro Objekt.

Nebenkosten

Nebenkosten wie Strom und Wasser werden separat nach Verbrauch abgerechnet.

Kontakt

Ansprechpartnerin

Frau Steffi Ziegen

Telefon

030/6757511

Telefax

030/4405 02 28

Mobil

0172/9926799 oder 0172/3214240

Wir sprechen



deutsch

Wir übernehmen keine Haftung für die Richtigkeit der Angaben. Stand: 10.02.2012

URL (Detailansicht): <http://www.ferienwohnungen.de/ferienwohnung/16209/>
URL (dieser Druckansicht): <http://www.ferienwohnungen.de/ferienwohnung/16209/druckansicht/>
URL (PDF-Datei): <http://www.ferienwohnungen.de/ferienwohnung/16209/druckansicht-16209.pdf>