



Modern eingerichtete Ferienwohnungen direkt neben der Skipiste und den schönsten Wanderwegen der Region ...



Ansicht Haus

Beschreibung der Ferienwohnung

Ca. 90m², 2 Doppelbettzimmer, 1 Dreibettzimmer (neben der Wohnung mit 1 Doppelbett und 1 Einzelbett), Balkon, je Zimmer ein Safe, WLAN (gegen Gebühr) und SAT-TV, FLAT-TV. Bettwäsche und Handtücher vorhanden, 3x Dusche (1x Bad/Dusche), 3x WC separat, Küche mit Spülbecken, Geschirrspüler, Kaffeemaschine, Backofen, Mikrowelle, Kühlschrank, 4-Plattenherd und Esstisch. Gemeinsame Benützung von Grillplatz im Sommer, Schirraum und Schischuhtrockner Fahrradabstellraum, Waschmaschine und Trockner,...

Baujahr: 1986 **Renovierung in:** 2002

Alle Unterkünfte in diesem Objekt

In Söldens bester Lage und am sonnenverwöhnten Berg im Ortsteil Grünwald befinden sich unsere modernen Ferienhäuser die im Grünwald Resort einen wesentlichen Bestandteil darstellen. Auf ca. 1500 Meter gelegen, mit herrlichem Panoramablick auf Sölden. Im Winter direkt an der Skipiste der legendären Giggijochbahn (Nr. 21 und 22) und im Sommer auf den schönsten Wanderwegen der Region Ötztal. Das Zentrum von Sölden erreichen Sie zu Fuß in ca. 1,5 Kilometern.

<input type="checkbox"/> <u>Alpenhof Grünwald - 4 Personen</u>	65 qm	max. 4 Personen
<input type="checkbox"/> <u>Panorama Alm - Ferienhaus 6 Personen</u>	80 qm	max. 6 Personen
<input checked="" type="checkbox"/> <u>Alpenhof Grünwald - 7 Personen</u>	90 qm	max. 7 Personen
<input type="checkbox"/> <u>Panorama Alm - Ferienhaus 8 Personen</u>	100 qm	max. 8 Personen

Lage von Sölden



Land
Österreich

Urlaubsland
Tirol

Region
Imst, Tiroler Oberland, Ötztal

Ort
6450 Sölden

Straße
Panoramastraße 43

Beschreibung der Umgebung

STUIBENFALL

Tirols größter und schönster Wasserfall. 150 m stürzt er in die Tiefe und erzeugt bei Sonnenschein ein herrliches Farbenspiel.

ROFENHÖFE/HÄNGEBRÜCKE

Rofen ist die höchstgelegene, ganzjährig bewirtschaftete Dauersiedlung der Ostalpen auf 2.013 m Seehöhe.

TIMMELSJOCH

Die Timmelsjoch-Hochalpenstrasse, die über Hochgurgl bis zur Grenze nach Südtirol auf 2.509 m Höhe führt, verbindet das Ötztal mit dem Passeiertal. Diese Hochalpenstraße ist ein besonderes Naturerlebnis.

Freizeitmöglichkeiten

Angeln, Ballooning, Bogenschiessen, Bowling, Canyoning, Fallschirmspringen, Fitness, Freizeitbad, Inline-Skaten, Jagen, Kanufahren, Kartbahn, Kegeln, Klettern, Kutschfahrten, Minigolf, Mountainbiken, Nordic-Walking, Paragleiten, Radfahren, Rafting, Reiten, Rodeln, Sauna, Schlittschuhlaufen, Schneeschuhwandern, Schwimmen, Segelfliegen, Shopping, Sightseeing, Ski-Langlauf, Skifahren, Snowboarden, Tennis, Thermalbäder, Wandern, Wellness

Besonderheiten der Ferienwohnung

 Skiunterkunft,  Allergikergeeignet,  Haustiere nicht gestattet,  Kindgerecht,  Nichtraucher

Urlaubsideen

Gruppenunterkunft

Die 4 Ferienwohnungen mit insgesamt 22 Betten eignen sich speziell für Familientreffen, Vereins- und Schulausflüge. Spezielle Gruppenkonditionen auf Anfrage. Im Winter ist unsere Schihütte gleich oberhalb die perfekte Location für größere Gruppen. [Skiunterkunft](#)

Durch die ausgezeichnete Lage direkt an der Skipiste ist unsere Unterkunft sehr beliebt. Von der Haustüre mit den Schiern auf die Piste und wieder zurück. Wir liegen an der Talabfahrt der Giggijochbahn Sölden. [Sport- und Aktivurlaub](#)

Direkt vor unserm Haus führen die schönsten Almwanderwege vorbei. Für Radfahrer/ Mountainbiker gibt es Waschstellen, Reparaturpaket sowie Fahrradständer. Sölden ist bekannt für seine sportlichen Großereignisse, wie Ski Welt Cup, Radmarathon uvm. [Unterkunft in den Bergen](#)

Aufgrund unserer Höhenlage von 1500 Metern sind wahre Bergerlebnisse garantiert.

Verpflegung

Brötchendienst, Selbstverpflegung

Zusätzlich

Verpflegung: Selbstverpflegung, im Winter Mittagessen und Abendessen auf unserer Schihütte möglich.

Aufteilung der Ferienwohnung

Personen	Zimmer
max. 7	■ 1 Wohnzimmer
	■ 3 Schlafzimmer
	■ 3 Badezimmer
	■ 3 Gäste-WC
Wohnfläche	
90 qm	

Ausstattung Innen

Extras

Heizung, Safe, Tresor

Schlafbereich

1 Einzelbett, 3 Doppelbetten, Bettwäsche vorhanden

Küche und Haushaltsgegenstände

4-Plattenherd, Backofen, Dunstabzugshaube, Eierkocher, Einbauküche, Elektrogrill, Gefrierfach, Gefrierfach (40 ltr.), Gefriertruhe, Geschirrspüler, Kaffeemaschine, Kühlschrank, Mikrowelle, Toaster, Wasserkocher

Bad und Sanitär

Duschbad, Handtücher vorhanden, Trockner, WC, Waschmaschine

Kinder

1 Kinderbett, Kinderhochstuhl

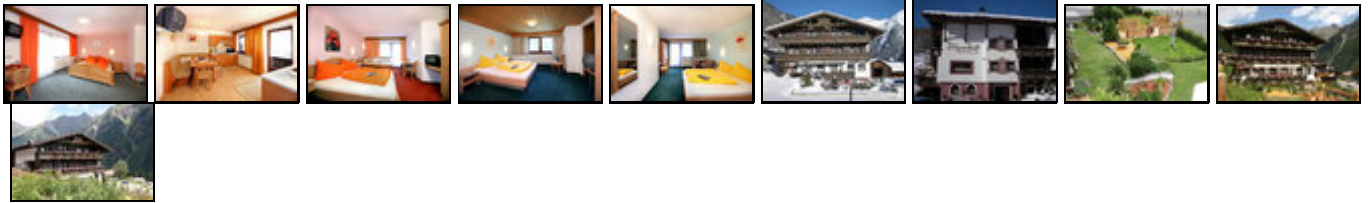
Unterhaltung und Kommunikation

DVB-T, Empfang deutschsprachiger TV-Programme, Fernseher, Internetzugang (DSL), Radio, SAT-Anlage, W-LAN

Ausstattung Außen

Balkon, Garten, Gartenmöbel, Grill, Liegen, PKW-Stellplatz, Sandkiste, Sonnenliegen, Spielplatz

Bilder



Belegungsplan

(letzte Aktualisierung am 01.02.2012)

 frei  belegt  keine Angabe

Februar 2012							März 2012							April 2012							Mai 2012						
Mo	Di	Mi	Do	Fr	Sa	So	Mo	Di	Mi	Do	Fr	Sa	So	Mo	Di	Mi	Do	Fr	Sa	So	Mo	Di	Mi	Do	Fr	Sa	So
		1	2	3	4	5				1	2	3	4							1		1	2	3	4	5	6
6	7	8	9	10	11	12	5	6	7	8	9	10	11	2	3	4	5	6	7	8	7	8	9	10	11	12	13
13	14	15	16	17	18	19	12	13	14	15	16	17	18	9	10	11	12	13	14	15	14	15	16	17	18	19	20
20	21	22	23	24	25	26	19	20	21	22	23	24	25	16	17	18	19	20	21	22	21	22	23	24	25	26	27
27	28	29					26	27	28	29	30	31		23	24	25	26	27	28	29	28	29	30	31			
														30													

Juni 2012							Juli 2012							August 2012							September 2012							
Mo	Di	Mi	Do	Fr	Sa	So	Mo	Di	Mi	Do	Fr	Sa	So	Mo	Di	Mi	Do	Fr	Sa	So	Mo	Di	Mi	Do	Fr	Sa	So	
				1	2	3							1			1	2	3	4	5							1	2
4	5	6	7	8	9	10	2	3	4	5	6	7	8	6	7	8	9	10	11	12	3	4	5	6	7	8	9	
11	12	13	14	15	16	17	9	10	11	12	13	14	15	13	14	15	16	17	18	19	10	11	12	13	14	15	16	
18	19	20	21	22	23	24	16	17	18	19	20	21	22	20	21	22	23	24	25	26	17	18	19	20	21	22	23	
25	26	27	28	29	30		23	24	25	26	27	28	29	27	28	29	30	31			24	25	26	27	28	29	30	
							30	31																				

Oktober 2012							November 2012							Dezember 2012							Januar 2013						
Mo	Di	Mi	Do	Fr	Sa	So	Mo	Di	Mi	Do	Fr	Sa	So	Mo	Di	Mi	Do	Fr	Sa	So	Mo	Di	Mi	Do	Fr	Sa	So
1	2	3	4	5	6	7				1	2	3	4						1	2		1	2	3	4	5	6
8	9	10	11	12	13	14	5	6	7	8	9	10	11	3	4	5	6	7	8	9	7	8	9	10	11	12	13
15	16	17	18	19	20	21	12	13	14	15	16	17	18	10	11	12	13	14	15	16	14	15	16	17	18	19	20
22	23	24	25	26	27	28	19	20	21	22	23	24	25	17	18	19	20	21	22	23	21	22	23	24	25	26	27
29	30	31					26	27	28	29	30			24	25	26	27	28	29	30	28	29	30	31			
														31													

Februar 2013							März 2013							April 2013							Mai 2013						
Mo	Di	Mi	Do	Fr	Sa	So	Mo	Di	Mi	Do	Fr	Sa	So	Mo	Di	Mi	Do	Fr	Sa	So	Mo	Di	Mi	Do	Fr	Sa	So
				1	2	3					1	2	3	1	2	3	4	5	6	7			1	2	3	4	5
4	5	6	7	8	9	10	4	5	6	7	8	9	10	8	9	10	11	12	13	14	6	7	8	9	10	11	12
11	12	13	14	15	16	17	11	12	13	14	15	16	17	15	16	17	18	19	20	21	13	14	15	16	17	18	19
18	19	20	21	22	23	24	18	19	20	21	22	23	24	22	23	24	25	26	27	28	20	21	22	23	24	25	26
25	26	27	28				25	26	27	28	29	30	31	29	30						27	28	29	30	31		

Anreisetag

nach Absprache

Anreisemöglichkeit nach Sölden

- * über die Inntal Autobahn - Abfahrt Ötztal, dann vorbei an Sautens, Ötz, Umhausen, Längenfeld nach Sölden (ca. 35 km)
- * Vom Westen durch den Arlberg-Tunnel, Abfahrt Ötztal, dann bis Sölden
- * Vom Norden über Kufstein oder über den Achenpaß - Jenbach - Innsbruck oder Garmisch-Partenkirchen-Mittenwald oder Fernpass - Nassereith - Imst, Abfahrt Ötztal, dann bis Sölden
- * Von Nord-Osten über Kiefersfelden - Kufstein - Innsbruck, Abfahrt Ötztal, weiter bis Sölden

Preise

Zeitraum

03. Sep. bis 17. Sep.: 560 EUR/Woche
 17. Sep. bis 25. Sep.: 460 EUR/Woche
 27. Okt. bis 23. Dez.: 1197 EUR/Woche
 23. Dez. bis 30. Dez.: 1876 EUR/Woche
 30. Dez. bis 07. Jan.: 2667 EUR/Woche
 07. Jan. bis 04. Feb.: 1484 EUR/Woche
 04. Feb. bis 18. Feb.: 1876 EUR/Woche
 18. Feb. bis 25. Feb.: 2254 EUR/Woche
 25. Feb. bis 03. Mär.: 1876 EUR/Woche
 03. Mär. bis 17. Mär.: 1687 EUR/Woche
 17. Mär. bis 31. Mär.: 1484 EUR/Woche
 31. Mär. bis 07. Apr.: 1876 EUR/Woche
 07. Apr. bis 14. Apr.: 1687 EUR/Woche
 14. Apr. bis 06. Mai.: 1197 EUR/Woche
 23. Jun. bis 07. Jul.: 763 EUR/Woche
 07. Jul. bis 14. Jul.: 889 EUR/Woche
 14. Jul. bis 21. Jul.: 952 EUR/Woche
 21. Jul. bis 11. Aug.: 1015 EUR/Woche
 11. Aug. bis 25. Aug.: 952 EUR/Woche
 25. Aug. bis 01. Sep.: 889 EUR/Woche
 01. Sep. bis 23. Sep.: 763 EUR/Woche
 23. Sep. bis 14. Okt.: 763 EUR/Woche

Zusatz

inklusive: Tennisplatzbenützung Freizeit Arena Sölden (1,5km, Sommer), Im Winter tägliche Benützung Freizeit Arena Sölden mit Hallenbad und Sauna, WLAN, Parkplätze vor dem Haus, Aqua Dome Eintritt 10% Ermäßigung, Skiverleihtransport, 10% Ermäßigung auf Skiverleih, Brotlieferservice (Außer Sonntag! Gegen Gebühr), Endreinigung, Bettwäsche, Strom, Wasser.

ÖTZTAL CARD IM SOMMER INKLUSIVE!!!

Nebenkosten

Im Preis exklusiv: Kurtaxe, Waschmaschine und Trockner Benützung, Zwischenreinigung falls erwünscht 50€, 100Euro Kauton pro Ferienwohnung in bar am Anreisetag.

Kontakt

Firma

Alpenhof Grünwald

Ansprechpartner

Herr Benjamin Kneisl

Telefon

+43 5254 2257

Telefax

+43 5254 2257

Mobil

+43 650 2366487

Wir sprechen



deutsch



englisch

Wir übernehmen keine Haftung für die Richtigkeit der Angaben. Stand: 10.02.2012

URL (Detailansicht): <http://www.ferienwohnungen.de/ferienwohnung/16127/>

URL (dieser Druckansicht): <http://www.ferienwohnungen.de/ferienwohnung/16127/druckansicht/>

URL (PDF-Datei): <http://www.ferienwohnungen.de/ferienwohnung/16127/druckansicht-16127.pdf>