



Charmante \*\*\*\* Ferienwohnung in saniertem Denkmal im Zentrum des Erholungsortes Weinböhla mit Lesecke, Kaminofen und italienischen Möbeln ...



### Beschreibung der Ferienwohnung

In der romantischen Ferienwohnung finden Sie auf 68 qm liebevoll hergerichtete Räume mit komfortabler und ansprechender Einrichtung, einer gemütlichen Lesecke und hochwertig ausgestatteten Schlafzimmer mit italienischen Möbeln, einen Kaminofen, in dem das Holz knistert, ein stilvolles Bad mit Wanne, dazu einen großen, ovalen Speisetisch mit Tafeltuch und schönem Geschirr. Es gibt 2 separate Schlafzimmer sowie eine komplett ausgestattete Küche mit Geschirrspüler, Backofen und Cerankochfeld.

**Baujahr:** 1750 **Renovierung in:** 2007

Willkommen im Sächsischen Elbland

### Lage von Weinböhla



**Land**  
Deutschland

**Bundesland**  
Sachsen

**Region**  
Dresden, Meißen

**Ort**  
01689 Weinböhla

**Straße**  
Hauptstr. 10

### Beschreibung der Umgebung

Im kulturellen Dreieck Dresden- Meißen- Moritzburg gelegen finden Sie im Erholungsort Weinböhla den richtigen Ausgangspunkt für Ihre Unternehmungen. Ob Semperoper und Frauenkirche in Dresden, die historische Raddampferflotte der Elbe, das Karl- May- Museum in Radebeul oder die Porzellanmanufaktur in Meißen - alles erreichen Sie minutenschnell mit öffentlichen Verkehrsmitteln ebenso wie mit dem Fahrrad. Shoppingtouren in Dresdens City oder Meißen's Altstadt lassen keine Wünsche offen.



auf dem Hof

### Freizeitmöglichkeiten

Freizeitbad, Kutschfahrten, Nordic-Walking, Radfahren, Reiten, Schwimmen, Shopping, Tennis, Wandern, Weinproben

### Zusätzlich

kulturelles Angebot im Zentralgasthof (Tanz, Vorträge, Konzerte) auf höchstem Niveau, zahlreiche Geschäfte und Gaststätten, Eiscafe, Bäckereien im Ort, historische Dampfeisenbahn in der Oberlöbnitz, Wanderungen in die Weinberge zu den 3 Aussichtstürmen

---

### Besonderheiten der Ferienwohnung



Haustiere nicht gestattet,



Nichtraucher

---

### Urlaubsseiten

#### Romantische Unterkunft

Hier finden Sie eine geschmackvolle Ausstattung ganz für Romantiker. Alte und neue Stücke fügen sich harmonisch zu einem Ganzen. Weinranken an den Wänden, Fliesen im italienischen Stil - schauen Sie! [Unterkunft in Weinanbaugebieten](#)

Inmitten des Weinanbaugebietes "Sächsische Weinstraße" mit dem traditionell trockenem und damit sehr süffigen Wein finden Sie kleine, aber feine Winzerhöfe mit Weinverkostungen und Veranstaltungen. [Urlaub in historischen Gemäuern](#)

In dem kleinen, denkmalgeschützte Dreiseitenhof etwa aus dem Jahre 1750 im Herzen des Ortes finden Sie Cotto- und Dielenfußböden, Holzsprossenfenster und Sandsteine - alles schön saniert bzw. erneuert

---

### Verpflegung

Frühstück auf Wunsch

#### Zusätzlich

3 Bäder, Eiscafe und Gaststätten in direkter Umgebung

---

### Aufteilung der Ferienwohnung

#### Personen

max. 4

#### Wohnfläche

68 qm

#### Zimmer

- 1 Wohnzimmer
  - 2 Schlafzimmer
  - 1 Badezimmer
- 

### Ausstattung Innen

#### Extras

Heizung, Kaminofen, Tresor

#### Schlafbereich

2 Einzelbetten, 1 Doppelbett, Bettwäsche vorhanden

#### Küche und Haushaltsgegenstände

4-Zonen Cerankochfeld, Backofen, Bügelbrett, Bügeleisen, Einbauküche, Gefrierfach (40 ltr.), Geschirrspüler, Kaffeemaschine, Kühlschrank, Toaster, Wasserkocher

#### Bad und Sanitär

Duschbad, Föhn, Handtücher vorhanden, Vollbad, WC

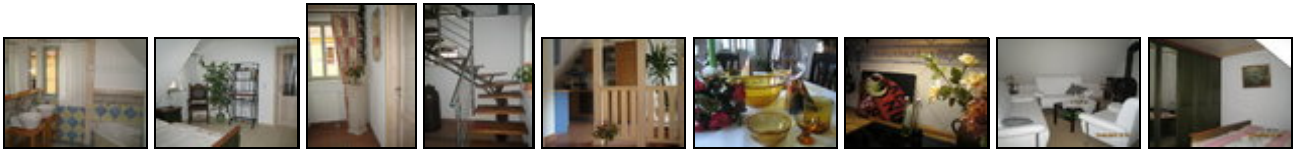
#### Unterhaltung und Kommunikation

CD-Player, Empfang deutschsprachiger TV-Programme, Fernseher, HIFI-Anlage, Kassettenrekorder, Radio, SAT-Anlage

---

### Ausstattung Außen

Bilder



Belegungsplan

(letzte Aktualisierung am 09.05.2012)

frei
  belegt
  keine Angabe

Mai 2012							Juni 2012							Juli 2012							August 2012						
Mo	Di	Mi	Do	Fr	Sa	So	Mo	Di	Mi	Do	Fr	Sa	So	Mo	Di	Mi	Do	Fr	Sa	So	Mo	Di	Mi	Do	Fr	Sa	So
	1	2	3	4	5	6					1	2	3							1			1	2	3	4	5
7	8	9	10	11	12	13	4	5	6	7	8	9	10	2	3	4	5	6	7	8	6	7	8	9	10	11	12
14	15	16	17	18	19	20	11	12	13	14	15	16	17	9	10	11	12	13	14	15	13	14	15	16	17	18	19
21	22	23	24	25	26	27	18	19	20	21	22	23	24	16	17	18	19	20	21	22	20	21	22	23	24	25	26
28	29	30	31				25	26	27	28	29	30		23	24	25	26	27	28	29	27	28	29	30	31		
														30	31												

September 2012							Oktober 2012							November 2012							Dezember 2012						
Mo	Di	Mi	Do	Fr	Sa	So	Mo	Di	Mi	Do	Fr	Sa	So	Mo	Di	Mi	Do	Fr	Sa	So	Mo	Di	Mi	Do	Fr	Sa	So
					1	2	1	2	3	4	5	6	7				1	2	3	4						1	2
3	4	5	6	7	8	9	8	9	10	11	12	13	14	5	6	7	8	9	10	11	3	4	5	6	7	8	9
10	11	12	13	14	15	16	15	16	17	18	19	20	21	12	13	14	15	16	17	18	10	11	12	13	14	15	16
17	18	19	20	21	22	23	22	23	24	25	26	27	28	19	20	21	22	23	24	25	17	18	19	20	21	22	23
24	25	26	27	28	29	30	29	30	31				26	27	28	29	30			24	25	26	27	28	29	30	
																				31							

Januar 2013							Februar 2013							März 2013							April 2013						
Mo	Di	Mi	Do	Fr	Sa	So	Mo	Di	Mi	Do	Fr	Sa	So	Mo	Di	Mi	Do	Fr	Sa	So	Mo	Di	Mi	Do	Fr	Sa	So
	1	2	3	4	5	6					1	2	3					1	2	3	1	2	3	4	5	6	7
7	8	9	10	11	12	13	4	5	6	7	8	9	10	4	5	6	7	8	9	10	8	9	10	11	12	13	14
14	15	16	17	18	19	20	11	12	13	14	15	16	17	11	12	13	14	15	16	17	15	16	17	18	19	20	21
21	22	23	24	25	26	27	18	19	20	21	22	23	24	18	19	20	21	22	23	24	22	23	24	25	26	27	28
28	29	30	31				25	26	27	28				25	26	27	28	29	30	31	29	30					

Mai 2013							Juni 2013							Juli 2013							August 2013						
Mo	Di	Mi	Do	Fr	Sa	So	Mo	Di	Mi	Do	Fr	Sa	So	Mo	Di	Mi	Do	Fr	Sa	So	Mo	Di	Mi	Do	Fr	Sa	So
		1	2	3	4	5						1	2	1	2	3	4	5	6	7				1	2	3	4
6	7	8	9	10	11	12	3	4	5	6	7	8	9	8	9	10	11	12	13	14	5	6	7	8	9	10	11
13	14	15	16	17	18	19	10	11	12	13	14	15	16	15	16	17	18	19	20	21	12	13	14	15	16	17	18
20	21	22	23	24	25	26	17	18	19	20	21	22	23	22	23	24	25	26	27	28	19	20	21	22	23	24	25
27	28	29	30	31			24	25	26	27	28	29	30	29	30	31				26	27	28	29	30	31		

---

## Anreisetag

nach Absprache

## Anreisemöglichkeit nach Weinböhla

A4, Abfahrt Dresden Flughafen/ Weinböhla, Richtung Weinböhla

oder A14, Abfahrt Nossen über Meißen

oder A13, Abfahrt Radeburg über Moritzburg

In Weinböhla Richtung Zentrum fahren, Objekt direkt im Ortskern neben Rathaus, Kirche, Eiscafé

---

## Preise

Die Preise enthalten die (etwaig anfallende) Umsatzsteuer und setzen sich wie folgt zusammen aus den je nach Saison variierenden Mietkosten und den verbrauchsabhängigen Neben- und ggf. Zusatzkosten:

### Zeitraum

01. Mär. bis 31. Mär. : 298 EUR/Woche

01. Apr. bis 03. Nov. : 389 EUR/Woche

04. Nov. bis 30. Nov. : 298 EUR/Woche

01. Dez. bis 05. Jan. : 389 EUR/Woche

### Zusatz

Gern auch tageweise Vermietung. Bei Belegung der Ferienwohnung mit 1 oder 2 Personen 1. Nacht 82,00 €, jede weitere Nacht 58,00 €, 3. und 4. Person zzgl. 5,00 €/Nacht, Wochenpreis enthält 10% Nachlass.

Nebensaisonpreise bitte bei Buchung erfragen.

Im Preis enthalten sind alle Nebenk., Bett- und Tischwäsche, Kaminholz, Handtücher + Endreinigung.

### Einheit

Die Preise sind gültig pro Objekt.

### Nebenkosten

Weitere Kosten fallen für die Übernachtung nicht an.

Die vorgenannten Angaben zu den Konditionen für eine Anmietung stellen lediglich eine saisonale Preisübersicht und kein konkretes Vermietungsangebot dar. Gerne nenne ich Ihnen auf Anfrage einen Endpreis für eine von Ihnen angefragte Zeit.

---

## Kontakt

### Firma

Ferienwohnung

### Ansprechpartnerin

Frau Angelika Meyer- Overheu

### Telefon

035243/ 32012

### Telefax

035243/ 44178

### Mobil

0172/ 376 46 81

### Wir sprechen

 deutsch  englisch  russisch

---

Wir übernehmen keine Haftung für die Richtigkeit der Angaben. Stand: 27.05.2012

---

URL (Detailansicht): <http://www.ferienwohnungen.de/ferienwohnung/16099/>  
URL (dieser Druckansicht): <http://www.ferienwohnungen.de/ferienwohnung/16099/druckansicht/>  
URL (PDF-Datei): <http://www.ferienwohnungen.de/ferienwohnung/16099/druckansicht-16099.pdf>