



---

Marcsella Ferienhaus, 50 m vom Plattensee entfernt in Siófok mit zentraler Lage ...

---



Haus

### Beschreibung der Ferienwohnung

Dieses schöne Ferienhaus befindet sich im Erholungsgebiet von Siófok, aber in der Nähe des Stadtzentrums und 50m vom Plattensee.

Das Haus hat 2 separaten Apartments mit gepflegten Garten.

Erdgeschoss: 80 qm, 2 Zimmer (4+2 Pers.) grosses Wohnzimmer, amerikanische Küche, Badezimmer, WC, und Terrasse.

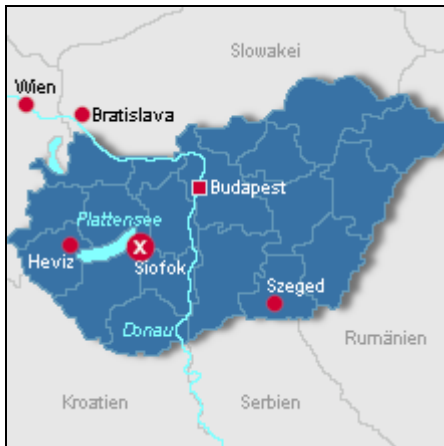
Obergeschoss: 100 qm, 3 Zimmer (6+3 Pers), grosses Wohnzimmer, Küche, 2 Badezimmer, WC, Balkone.

Zu dem Haus gehört Gartenmöbel, SAT TV, Grill.

**Baujahr:** 1987 **Renovierung in:** 2001

---

### Lage von Siófok



**Land**  
Ungarn

**Urlaubsland**  
Balaton

**Region**  
Plattensee

**Ort**  
8600 Siófok

**Straße**  
Erkel Ferenc 4

---

### Beschreibung der Umgebung

Ausflüge bis 80 km:

- Halbinsel Tihany: Abteikirche, Puppenmuseum
- Badacsony: Weinzentrum am Balaton
- Kurbad: Heviz, Igal, Tamasi
- Kleiner Balaton: Naturschutzgebiet

Ausflug bis 100 km:

- Budapest - die Stadt der 9 Brücken, Parlament, Heldenplatz, Gellert-Berg, usw.

---

### Freizeitmöglichkeiten

Angeln, Bowling, Kegeln, Minigolf, Schwimmen, Segeln, Shopping, Surfen, Tennis

---

### Besonderheiten der Ferienwohnung



Haustiere auf Anfrage

---

### Urlaubsdeen

Strandurlaub

50 m vom Plattensee entfernt. [Unterkunft mit Seeblick](#)

Vom Balkon aus kann man den Plattensee sehen.

---

## Verpflegung

Selbstverpflegung

---

## Aufteilung der Ferienwohnung

Personen

max. 15

Wohnfläche

180 qm

Zimmer

- 2 Wohnzimmer
- 5 Schlafzimmer
- 3 Badezimmer

---

## Ausstattung Innen

Küche und Haushaltsgegenstände  
Kaffeemaschine, Mikrowelle

Bad und Sanitär  
Duschbad, WC

Unterhaltung und Kommunikation  
Fernseher, Kabel-TV

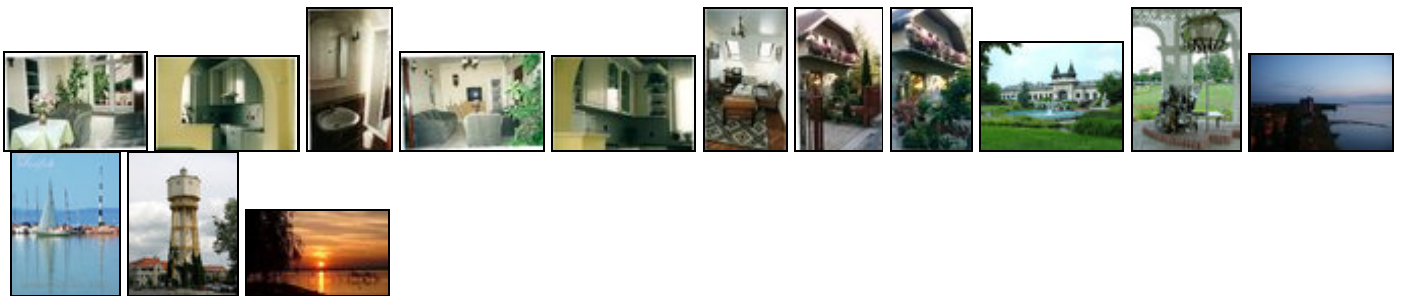
---

## Ausstattung Außen

Garten, Gartenmöbel

---

## Bilder



---

## Belegungsplan

(letzte Aktualisierung am 01.05.2012)

 frei  belegt  keine Angabe

Mai 2012						
Mo	Di	Mi	Do	Fr	Sa	So
	1	2	3	4	5	6
7	8	9	10	11	12	13
14	15	16	17	18	19	20
21	22	23	24	25	26	27
28	29	30	31			

Juni 2012						
Mo	Di	Mi	Do	Fr	Sa	So
				1	2	3
4	5	6	7	8	9	10
11	12	13	14	15	16	17
18	19	20	21	22	23	24
25	26	27	28	29	30	

Juli 2012						
Mo	Di	Mi	Do	Fr	Sa	So
						1
2	3	4	5	6	7	8
9	10	11	12	13	14	15
16	17	18	19	20	21	22
23	24	25	26	27	28	29
30	31					

August 2012						
Mo	Di	Mi	Do	Fr	Sa	So
		1	2	3	4	5
6	7	8	9	10	11	12
13	14	15	16	17	18	19
20	21	22	23	24	25	26
27	28	29	30	31		

September 2012						
Mo	Di	Mi	Do	Fr	Sa	So
					1	2
3	4	5	6	7	8	9
10	11	12	13	14	15	16
17	18	19	20	21	22	23
24	25	26	27	28	29	30

Oktober 2012						
Mo	Di	Mi	Do	Fr	Sa	So
1	2	3	4	5	6	7
8	9	10	11	12	13	14
15	16	17	18	19	20	21
22	23	24	25	26	27	28
29	30	31				

November 2012						
Mo	Di	Mi	Do	Fr	Sa	So
			1	2	3	4
5	6	7	8	9	10	11
12	13	14	15	16	17	18
19	20	21	22	23	24	25
26	27	28	29	30		

Dezember 2012						
Mo	Di	Mi	Do	Fr	Sa	So
					1	2
3	4	5	6	7	8	9
10	11	12	13	14	15	16
17	18	19	20	21	22	23
24	25	26	27	28	29	30
31						

Januar 2013						
Mo	Di	Mi	Do	Fr	Sa	So
	1	2	3	4	5	6
7	8	9	10	11	12	13
14	15	16	17	18	19	20
21	22	23	24	25	26	27
28	29	30	31			

Februar 2013						
Mo	Di	Mi	Do	Fr	Sa	So
				1	2	3
4	5	6	7	8	9	10
11	12	13	14	15	16	17
18	19	20	21	22	23	24
25	26	27	28			

März 2013						
Mo	Di	Mi	Do	Fr	Sa	So
				1	2	3
4	5	6	7	8	9	10
11	12	13	14	15	16	17
18	19	20	21	22	23	24
25	26	27	28	29	30	31

April 2013						
Mo	Di	Mi	Do	Fr	Sa	So
1	2	3	4	5	6	7
8	9	10	11	12	13	14
15	16	17	18	19	20	21
22	23	24	25	26	27	28
29	30					

Mai 2013						
Mo	Di	Mi	Do	Fr	Sa	So
		1	2	3	4	5
6	7	8	9	10	11	12
13	14	15	16	17	18	19
20	21	22	23	24	25	26
27	28	29	30	31		

Juni 2013						
Mo	Di	Mi	Do	Fr	Sa	So
					1	2
3	4	5	6	7	8	9
10	11	12	13	14	15	16
17	18	19	20	21	22	23
24	25	26	27	28	29	30

Juli 2013						
Mo	Di	Mi	Do	Fr	Sa	So
1	2	3	4	5	6	7
8	9	10	11	12	13	14
15	16	17	18	19	20	21
22	23	24	25	26	27	28
29	30	31				

August 2013						
Mo	Di	Mi	Do	Fr	Sa	So
			1	2	3	4
5	6	7	8	9	10	11
12	13	14	15	16	17	18
19	20	21	22	23	24	25
26	27	28	29	30	31	

### Anreisetag

Samstag

### Anreisemöglichkeit nach Siófok

Autobahn, Flughafen, Zug.

### Preise

Die Preise enthalten die (etwaig anfallende) Umsatzsteuer und setzen sich wie folgt zusammen aus den je nach Saison variierenden Mietkosten und den verbrauchsabhängigen Neben- und ggf. Zusatzkosten:

#### Zeitraum

15. Mai. bis 30. Jun.: 12 EUR/Tag  
01. Jul. bis 21. Jul. : 15 EUR/Tag  
22. Aug. bis 15. Okt. : 12 EUR/Tag

#### Zusatz

15.05 bis 30.06:10-12€ Nacht/Pers.  
01.07 bis 24.08:15€ Nacht/Pers.  
25.08 bis 30.09:10-12 € Nacht/Pers.

#### Einheit

Die Preise sind gültig für 1 Person.

#### Nebenkosten

Kurtaxe extra: 1,5 €/Tag/Erwachsene  
Kaution: 150€

Die vorgenannten Angaben zu den Konditionen für eine Anmietung stellen lediglich eine saisonale Preisübersicht und kein konkretes Vermietungsangebot dar. Gerne nenne ich Ihnen auf Anfrage einen Endpreis für eine von Ihnen angefragte Zeit.

---

#### Kontakt




#### Ansprechpartnerin

Frau Mária Keszei

#### Telefon

+36-30-3595-982

#### Wir sprechen

 deutsch  englisch  ungarisch

---

Wir übernehmen keine Haftung für die Richtigkeit der Angaben. Stand: 27.05.2012

---

URL (Detailansicht): <http://www.ferienwohnungen.de/ferienwohnung/16089/>  
URL (dieser Druckansicht): <http://www.ferienwohnungen.de/ferienwohnung/16089/druckansicht/>  
URL (PDF-Datei): <http://www.ferienwohnungen.de/ferienwohnung/16089/druckansicht-16089.pdf>