



Vier gemütliche und liebevoll eingerichtete Ferienwohnungen in der "alten Musikschule" in Preetz mit großem Gartengrundstück und Zugang zum Kirchsee.



Beschreibung der Ferienwohnung

In einer historischen Musikschule, erbaut 1896 auf einem großen Seegrundstück mit altem Obstgarten, befinden sich im Dachgeschoss sowie im 2012 fertig gestellten Anbau vier Ferienwohnungen für 2-3 Personen. Sie wohnen hell und gemütlich auf ca.50 m² in Wohn- und Schlafräum, Küche und Bad.
Den großen Garten stellen wir unseren Gästen gern zur Verfügung. Verschiedene Sitzcken laden zum Verweilen ein. Unsere Fahrräder und das Kanu können für Ausflüge in die reizvolle Umgebung genutzt werden
Baujahr: 1896

historische Musikschule von 1896

Lage von Preetz



Land
Deutschland

Bundesland
Schleswig-Holstein

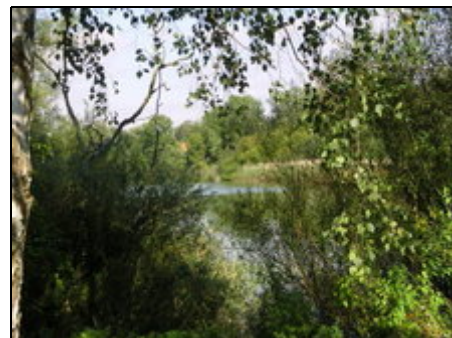
Region
Holsteinische Schweiz

Ort
24211 Preetz

Straße
Am Schützenplatz 11

Beschreibung der Umgebung

Preetz gilt als Tor zur Holsteinischen Schweiz. Vorbei an Seen und Wäldern fahren Sie etwa 30 Minuten zum Ostseestrand. Ebenfalls in der Nähe: Schloss Plön, die Turmhügelburg in Lütjenburg, Gut Panker, Hessenstein, Freilichtmuseum Molfsee, der Nord-Ostsee-Kanal und vieles mehr. Gern liefern wir weitere Ausflugsideen.
Für "Städter": Kiel (15 Min), Lübeck (60 Min), Hamburg (60 Min)
Kunst und Kultur: Kieler Woche, Jazz Baltica, Eutiner Sommerspiele, SH-Musikfestival, Karl-May Festspiele u.v.m.



ein Blick auf den Kirchsee

Freizeitmöglichkeiten

Angeln, Bootstouren, Fitness, Kanufahren, Minigolf, Nordic-Walking, Radfahren, Reiten, Schwimmen, Sightseeing, Tretbootverleih

Zusätzlich

Schwimmbad und Sauna am Ort, gemütliches Kino (mit Verzeehr)

Besonderheiten der Ferienwohnung

 Haustiere nicht gestattet,  Nichtraucher

Urlaubsseiten

Angelobjekt

Angeln direkt vor der Haustür. An unserem privaten Seezugang liegt das Kanu schon für Sie bereit. Und wenn Sie Ihren Fang gleich anschließend grillen möchten, bietet Ihnen die Terasse direkt am See bestimmt eine entsprechende Kulisse und Atmosphäre. [Langzeitvermieter](#)

In unserer Ferienwohnung können Sie auch gerne Wurzeln schlagen. Wer mag kann sich auch gerne für einen längeren Zeitraum in unserer alten Musikschule einmieten. [Romantische Unterkunft](#)

Wohlfühlatmosphäre in den historischen Mauern der alten Musikschule von 1896. Unsere mit viel Liebe zum Detail eingerichtete Ferienwohnung verspricht kuschelige Stunden zu zweit. Gerne dekorieren wir die Wohnung auch für Ihren ganz speziellen Anlass. [Sport- und Aktivurlaub](#)

Egal ob Angeln (Kanu vorhanden), Fahrradtouren (City-Räder stehen für Sie bereit), Schwimmbad, Minigolf, Sauna, Reiten, Joggen, Tretboot oder der Besuch des Seebades Lanker See, das alles ist direkt bei uns oder in der näheren Umgebung möglich. [Unterkunft am See](#)

Zu unserem naturbelassenen alten Obstgarten gehört ein privater Seezugang. Ein Kanu und Schwimmwesten sowie Fahrräder stehen unseren Gästen zur Verfügung. Die Terasse direkt am See bietet Ihnen Natur, Ruhe und Entspannung pur. [Unterkunft mit Seeblick](#)

Wie wäre es mit einem Frühstück direkt am See? Nicht nur unsere Terasse direkt am See, auch der Strandkorb am Teich sowie das naturbelassene Grundstück bieten Ruhe und Entspannung. Und wenn es uns möglich ist, liefern wir Ihnen gern die Brötchen.

Verpflegung

Selbstverpflegung

Zusätzlich

... und wenn es uns möglich ist übernehmen wir gerne den Brötchendienst ! Sollten Sie am Wochenende anreisen, bieten wir auch gern einen Einkaufsservice an!

Aufteilung der Ferienwohnung

Personen	Zimmer
max. 3	■ 1 Wohnzimmer
	■ 1 Schlafzimmer
	■ 1 Badezimmer
Wohnfläche	■ 1 Abstellraum
50 qm	

Ausstattung Innen

Extras
Heizung

Schlafbereich
1 Einzelbett, 1 Doppelbett, Bettwäsche vorhanden

Küche und Haushaltsgegenstände
4-Zonen Cerankochfeld, Backofen, Bügelbrett, Bügeleisen, Einbauküche, Fondue, Gefrierfach, Geschirrspüler, Kaffeemaschine, Kühlschrank, Mikrowelle, Mixer, Raclette, Staubsauger, Toaster, Wasserkocher

Bad und Sanitär

Duschbad, Föhn, Handtücher vorhanden, Trockner, WC, Waschmaschine, Wäscheständer

Kinder

Steckdosensicherungen

Unterhaltung und Kommunikation

CD-Player, Fernseher, Radio, SAT-Anlage, Spielesammlung, W-LAN

Zusätzlich

Tipps für Ausflüge

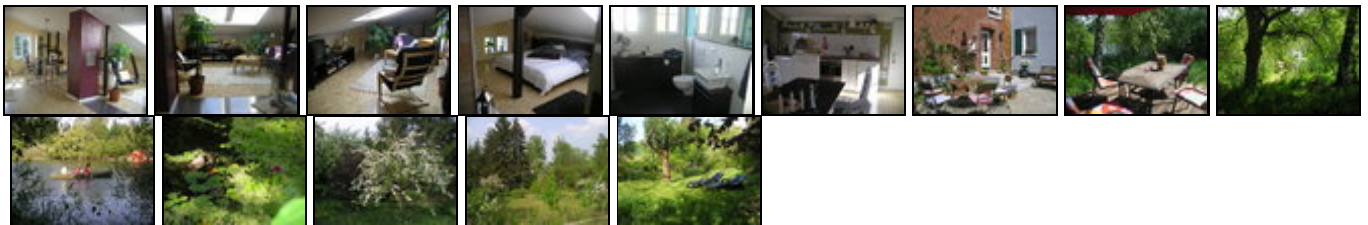
Ausstattung Außen

Fahrradständer, Fahrräder, Garten, Gartenmöbel, Gartenteich, Grill, Liegen, PKW-Stellplatz

Zusätzlich

Terrasse am See, Kanu mit Schwimmwesten,

Bilder



Anreisetag

Bei Ihrer An- und Abreise berücksichtigen wir Ihre individuellen Wünsche. Sofern Sie am Wochenende anreisen, bieten wir Ihnen gerne einen Einkaufsservice an. Gibt es einen speziellen Anlass? Wir unterstützen Sie gerne mit einer entsprechenden Dekoration.

Anreisemöglichkeit nach Preetz

mit dem Auto: Sie fahren von Kiel aus 20 km auf der B76 nach Preetz. Vom Stadtzentrum sind es 1000 Meter zur sehr ruhig gelegenen Ferienwohnung. Parkplatz vorhanden.

mit dem Zug: Von Kiel aus fahren Sie mit dem Nahverkehrszug Richtung Lübeck (2 Stationen) bis Preetz. Nach Absprache holen wir Sie gern vom Bahnhof ab.

Preise

Die Preise enthalten die (etwaig anfallende) Umsatzsteuer und setzen sich wie folgt zusammen aus den je nach Saison variierenden Mietkosten und den verbrauchsabhängigen Neben- und ggf. Zusatzkosten:

Zeitraum

01. Jan. bis 31. Dez.: 65 EUR/Tag

Einheit

Die Preise sind gültig pro Objekt.

Nebenkosten

Endreinigung 40,00 Euro

Die vorgenannten Angaben zu den Konditionen für eine Anmietung stellen lediglich eine saisonale Preisübersicht und kein konkretes Vermietungsangebot dar. Gerne nenne ich Ihnen auf Anfrage einen Endpreis für eine von Ihnen angefragte Zeit.


Kontakt

Ansprechpartnerin
Frau Petra Weydmann

Telefon
04342 789370

Telefax
04342 789376

Wir sprechen

 deutsch

Wir übernehmen keine Haftung für die Richtigkeit der Angaben. Stand: 27.05.2012

URL (Detailansicht): <http://www.ferienwohnungen.de/ferienwohnung/16075/>
URL (dieser Druckansicht): <http://www.ferienwohnungen.de/ferienwohnung/16075/druckansicht/>
URL (PDF-Datei): <http://www.ferienwohnungen.de/ferienwohnung/16075/druckansicht-16075.pdf>