



Die Ferienwohnung liegt in einer sehr reizvollen Ecke Ravellos, von der aus man den traumhaften Blick auf die Amalfitanische Küste genießen kann.



Beschreibung der Ferienwohnung

Für 2-5 Personen geeignet, besteht diese Ferienwohnung aus einem großzügigen Wohn- und Kochbereich, einem Schlafzimmer und einem Bad mit Dusche. Auf der mit Tisch und Stühlen ausgestatteten Terrasse lässt sich der herrliche Blick genießen, sowie die zahlreichen Ausflugsmöglichkeiten planen. Oder einfach nur die stimmungsvolle Atmosphäre eines frisch renovierten und dennoch historisch reizvollen Gebäudes unter dem "Torino del sogno", dem "Traumturmchen" auf sich wirken lassen.

Baujahr: 1926 **Renovierung in:** 2008

Aussenansicht der Terrasse, unten links

Lage von Ravello



Land
Italien

Urlaubsland
Italien

Region
Kampanien

Ort
84010 Ravello

Straße
Via San Martino 44

Beschreibung der Umgebung

Ravello, in Hanglage oberhalb Amalfi, bietet wunderschöne Aussichten über die gesamte Küste, sowie zahlreiche Sehenswürdigkeiten (Dom, Villa Cimbrone, die Bleibe Richard Wagners mit jährlichem Musikfestival), sowie einen guten Ausgangspunkt zum Entdecken der gesamten Amalfitanischen Küste, inklusive seiner kulinarischen Highlights. Des weiteren ist Ravello ein idealer Ausgangspunkt für Wanderungen hoch über der Küste und reizvollen Bademöglichkeiten in unmittelbarer Nähe.



Blick auf die Strasse

Freizeitmöglichkeiten

Angeln, Bootstouren, Klettern, Motorbootverleih, Mountainbiken, Radfahren, Segeln, Shopping, Sightseeing,

Besonderheiten der Ferienwohnung



Haustiere auf Anfrage,  Nichtraucher

Urlaubsideen

Langzeitvermieter

Die gemuetliche Wohnung mit herrlichem Blick ueber die amalfitanische Kueste eignet sich hervorragend fuer laengere Aufenthalte. Ravello und Umgebung bieten ein reichhaltiges Freizeitangebot. Wir kommen Ihnen gerne mit besonderen Tarifen entgegen. [Romantische Unterkunft](#)

Ein romantisches Abendessen bei Kerzenschein auf der Terrasse mit zauberhaftem Blick auf die amalfitanische Kueste, oder ein gemuetlicher Spaziergang durch die lauschigen Gassen Ravellos? Dieses Fleckchen Paradies ist fuer ganz besondere Augenblicke! [Unterkunft in Weinanbaugebieten](#)

Das ueber dem Meer gelegene Ravello liegt inmitten eines in Terrassen angelegten Weinanbaugebiets. Besichtigungen bekannter lokaler Weingueter, Weinproben, sowie die im Herbst stattfindenden Weinfeste stellen eine wahre Attraktion dieser Region dar. [Unterkunft mit Meerblick](#)

Majestaetisch ueber dem tiefblauen tyrrhenischen Meer schmiegt sich der kleine Ort Ravello an die steilen Felsformationen. Von der Terrasse der Ferienwohnung geniessen Sie einen uneingeschraenkten zauberhaften Blick ueber die amalfitanische Kueste.

Verpflegung

Selbstverpflegung

Aufteilung der Ferienwohnung

Personen

max. 5

Wohnfläche

50 qm

Zimmer

- 1 Wohnzimmer
- 1 Schlafzimmer
- 1 Badezimmer

Ausstattung Innen

Extras

Fliegenschutzgitter, Hausbar, Heizung

Schlafbereich

1 Einzelbett, 1 Doppelbett, Bettwäsche vorhanden, Schlafsofa

Küche und Haushaltsgegenstände

4 Gas-Kochstellen, Backofen, Bügelbrett, Bügeleisen, Dunstabzugshaube, Einbauküche, Espressomaschine, Gefrierfach, Geschirrspüler, Kaffeemaschine, Kühlschrank, Toaster, Wasserkocher

Bad und Sanitär

Bidet, Duschbad, Föhn, Handtücher vorhanden, WC, Wäscheständer

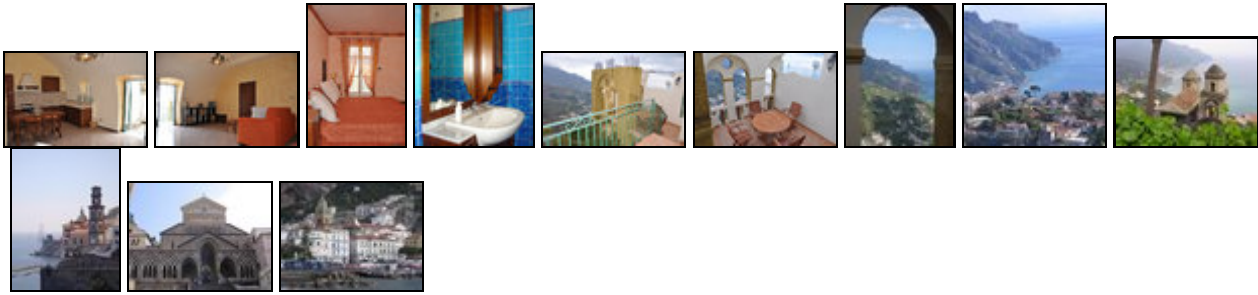
Unterhaltung und Kommunikation

DVD-Player, Fernseher, HIFI-Anlage, Radio

Ausstattung Außen

Dachterrasse, Gartenmöbel, Sonnenliegen, Terrasse

Bilder



Belegungsplan

(letzte Aktualisierung am 01.05.2012)

frei
 belegt
 keine Angabe

Mai 2012							Juni 2012							Juli 2012							August 2012						
Mo	Di	Mi	Do	Fr	Sa	So	Mo	Di	Mi	Do	Fr	Sa	So	Mo	Di	Mi	Do	Fr	Sa	So	Mo	Di	Mi	Do	Fr	Sa	So
	1	2	3	4	5	6					1	2	3							1			1	2	3	4	5
7	8	9	10	11	12	13	4	5	6	7	8	9	10	2	3	4	5	6	7	8	6	7	8	9	10	11	12
14	15	16	17	18	19	20	11	12	13	14	15	16	17	9	10	11	12	13	14	15	13	14	15	16	17	18	19
21	22	23	24	25	26	27	18	19	20	21	22	23	24	16	17	18	19	20	21	22	20	21	22	23	24	25	26
28	29	30	31				25	26	27	28	29	30		23	24	25	26	27	28	29	27	28	29	30	31		
														30	31												

September 2012							Oktober 2012							November 2012							Dezember 2012						
Mo	Di	Mi	Do	Fr	Sa	So	Mo	Di	Mi	Do	Fr	Sa	So	Mo	Di	Mi	Do	Fr	Sa	So	Mo	Di	Mi	Do	Fr	Sa	So
					1	2	1	2	3	4	5	6	7				1	2	3	4						1	2
3	4	5	6	7	8	9	8	9	10	11	12	13	14	5	6	7	8	9	10	11	3	4	5	6	7	8	9
10	11	12	13	14	15	16	15	16	17	18	19	20	21	12	13	14	15	16	17	18	10	11	12	13	14	15	16
17	18	19	20	21	22	23	22	23	24	25	26	27	28	19	20	21	22	23	24	25	17	18	19	20	21	22	23
24	25	26	27	28	29	30	29	30	31					26	27	28	29	30			24	25	26	27	28	29	30
																					31						

Januar 2013							Februar 2013							März 2013							April 2013						
Mo	Di	Mi	Do	Fr	Sa	So	Mo	Di	Mi	Do	Fr	Sa	So	Mo	Di	Mi	Do	Fr	Sa	So	Mo	Di	Mi	Do	Fr	Sa	So
	1	2	3	4	5	6					1	2	3					1	2	3	1	2	3	4	5	6	7
7	8	9	10	11	12	13	4	5	6	7	8	9	10	4	5	6	7	8	9	10	8	9	10	11	12	13	14
14	15	16	17	18	19	20	11	12	13	14	15	16	17	11	12	13	14	15	16	17	15	16	17	18	19	20	21
21	22	23	24	25	26	27	18	19	20	21	22	23	24	18	19	20	21	22	23	24	22	23	24	25	26	27	28
28	29	30	31				25	26	27	28				25	26	27	28	29	30	31	29	30					

Mai 2013							Juni 2013							Juli 2013							August 2013						
Mo	Di	Mi	Do	Fr	Sa	So	Mo	Di	Mi	Do	Fr	Sa	So	Mo	Di	Mi	Do	Fr	Sa	So	Mo	Di	Mi	Do	Fr	Sa	So
		1	2	3	4	5						1	2	1	2	3	4	5	6	7				1	2	3	4
6	7	8	9	10	11	12	3	4	5	6	7	8	9	8	9	10	11	12	13	14	5	6	7	8	9	10	11
13	14	15	16	17	18	19	10	11	12	13	14	15	16	15	16	17	18	19	20	21	12	13	14	15	16	17	18
20	21	22	23	24	25	26	17	18	19	20	21	22	23	22	23	24	25	26	27	28	19	20	21	22	23	24	25

27	28	29	30	31			24	25	26	27	28	29	30	29	30	31				26	27	28	29	30	31	

Anreisetag

nach Absprache

Anreisemöglichkeit nach Ravello

Der nächstgelegene Flughafen befindet sich in Neapel (Capodichino). Von dort aus besteht die Möglichkeit entgeltlich bis zum Ferienort gebracht zu werden. Alternativ gibt es eine Zugverbindung nach Salerno. Von dort aus geht es weiter mit den Bussen der SITA über Amalfi nach Ravello.

Mit dem Auto über die A3 zur Ausfahrt Angri (von Norden) oder Salerno Centro (von Süden) und weiter Richtung "Costiera Amalfitana". Dort den Hinweisen nach Ravello folgen.

Preise

Die Preise enthalten die (etwaig anfallende) Umsatzsteuer und setzen sich wie folgt zusammen aus den je nach Saison variierenden Mietkosten und den verbrauchsabhängigen Neben- und ggf. Zusatzkosten:

Zeitraum

01. Nov. bis 15. Mär. : 310 EUR/Woche
 16. Mär. bis 31. Mai. : 440 EUR/Woche
 01. Jun. bis 31. Jul. : 500 EUR/Woche
 01. Aug. bis 31. Aug. : 600 EUR/Woche
 01. Sep. bis 31. Sep. : 500 EUR/Woche
 01. Okt. bis 31. Okt. : 440 EUR/Woche

Zusatz

Die Preise beziehen sich auf eine Belegung des Hauses mit zwei Personen. Bei zusätzlicher Belegung erhöht sich der Preis um 20% pro Person.

Einheit

Die Preise sind gültig für 2 Personen.

Nebenkosten

Der Preis der Endreinigung beträgt 40 EUR.

Die vorgenannten Angaben zu den Konditionen für eine Anmietung stellen lediglich eine saisonale Preisübersicht und kein konkretes Vermietungsangebot dar. Gerne nenne ich Ihnen auf Anfrage einen Endpreis für eine von Ihnen angefragte Zeit.

Kontakt

Ansprechpartnerin

Frau Giovanna Romano

Telefon

0039-081-5833430

Mobil

0039-3495014309

Wir sprechen

 englisch  italienisch

Wir übernehmen keine Haftung für die Richtigkeit der Angaben. Stand: 27.05.2012

URL (Detailansicht): <http://www.ferienwohnungen.de/ferienwohnung/16000/>
 URL (dieser Druckansicht): <http://www.ferienwohnungen.de/ferienwohnung/16000/druckansicht/>
 URL (PDF-Datei): <http://www.ferienwohnungen.de/ferienwohnung/16000/druckansicht-16000.pdf>