



Sehr gemütliche und komplett neu eingerichtete Maisonettenwohnung mit seperatem Eingang im Anbau unseres Ferienhauses "Erika" für 2 Pers. u. Parkplatz



### Beschreibung der Ferienwohnung

Eine sehr gemütliche und komplett neu eingerichtete Wohnung über 2 Etagen mit sep. Eingang im Anbau unseres Ferienhauses "Erika". Sie verfügt über einen Wohn-Schlafbereich mit 1 Doppelbett, 2 bequeme Sessel, Cluhtisch, Kredenz, Anbauwand, TV, Radio im oberen Bereich und 1 Pantryküche mit Kühlschrank, Mikrowelle u. 2-Plattenherd u. 2-Plattenherd mit kl. Backofen, Kaffeemaschine, Wasserkocher, Toaster, Esstisch mit 3 Stühlen, einen begehbaren Kleiderschrank sowie Dusche und WC im unteren Bereich.

**Baujahr:** 1984 **Renovierung in:** 2009

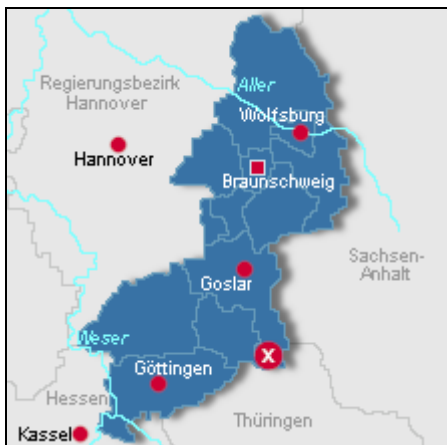
Haus "Erika" m. Maisonett Whg Nr.4 links

### Alle Unterkünfte in diesem Objekt

Das Haus verfügt über insgesamt 20 Betten in 4 Ferienwohnungen. Die Wohnungsbeschreibungen finden Sie gleich hier unten Ferienwohnungen 1 bis 4. Diese Wohnungen sind einzeln buchbar jedoch nicht zusätzlich zum Objekt "Haus Erika" Objekt-Nr 24164. Ausreichend PKW- und Motoradparkplätze, ein grosser Garten mit Gartenteich, Terrassen mit ausreichend Gartenmöbeln sind vorhanden. Eine Tischtennisplatte und Lagerfeuer mit Schwenkgrill stehen zum geselligen Beisammensein zur Verfügung.

■ <a href="#">Ferienhaus Erika - Ferienwohnung 4</a>	40 qm	max. 2 Personen
■ <a href="#">Ferienhaus Erika - Ferienwohnung 3</a>	80 qm	max. 6 Personen
■ <a href="#">Ferienhaus Erika - Ferienwohnung 1</a>	90 qm	max. 6 Personen
■ <a href="#">Ferienhaus Erika - Ferienwohnung 2</a>	90 qm	max. 6 Personen
■ <a href="#">Ferienhaus Erika - 4 Ferienwohnungen</a>	300 qm	max. 20 Personen

### Lage von Zorge



Land  
Deutschland

Bundesland  
Niedersachsen

Region  
Harz

Ort  
37449 Zorge

Straße  
Walkenrieder Strasse

### Beschreibung der Umgebung

Ihr Feriendomiziel "Haus Erika" liegt im Luftkurort Zorge im Zorgetal im Naturpark Harz am Dreiländereck Niedersachsen, Sachsen-Anhalt und Thüringen und ist ein idealer Ausgangspunkt für Ausflüge in den gesamten Harz und Wanderungen entlang dem "Grünen Band" und zum "Karstwanderweg Südharz". Für Ihre Wintersportaktivitäten bietet der Ort Zorge eine Rodelbahn und Skiwanderloipen mit Anschluß zum Oberharz. In die Schmalspurbahn zum Brocken können Sie in Benneckenstein u. Nordhausen einsteigen



---

### Freizeitmöglichkeiten

Angeln, Bootstouren, Bowling, Freizeitbad, Kanufahren, Kartbahn, Kegeln, Kutschfahrten, Minigolf, Mountainbiken, Radfahren, Reiten, Rodeln, Sauna, Schlittschuhlaufen, Schneeschuhwandern, Schwimmen, Ski-Langlauf, Skifahren, Sommer-Rodelbahn, Thermalbäder, Wandern, Wellness, Zoo

---

### Besonderheiten der Ferienwohnung



Haustiere auf Anfrage

---

### Urlaubsdeen

#### Gruppenunterkunft

Das Objekt bietet ausreichend Platz für bis zu 20 Personen in 4 Wohnungen (6+6+6+2 Pers.) und ist für Gruppen in Selbstversorgung geeignet. [Langzeitvermieter](#)

Die Unterkunft ist auch über einen längeren Zeitraum zu Sonderkonditionen buchbar.

---

### Verpflegung

Selbstverpflegung

---

### Aufteilung der Ferienwohnung

Personen

max. 2

Wohnfläche

40 qm

Zimmer

■ 1 Wohn- Schlafrum

■ 1 Dusche und WC

■ 1 Küche

■ 1 Windfang



Grundriss

---

### Ausstattung Innen

#### Schlafbereich

1 Doppelbett, Bettwäsche vorhanden

#### Küche und Haushaltsgegenstände

Backofen, Bügeleisen, Elektrogrill, Gefrierfach, Kaffeemaschine, Kühlschrank, Mikrowelle, Staubsauger, Toaster, Wasserkocher

#### Bad und Sanitär

Duschbad, Föhn, Handtücher vorhanden, WC, Wäscheständer

#### Kinder

1 Kinderbett, Kinderhochstuhl

#### Unterhaltung und Kommunikation

CD-Player, Fernseher, Radio, SAT-Anlage, Spielesammlung, Tischtennis

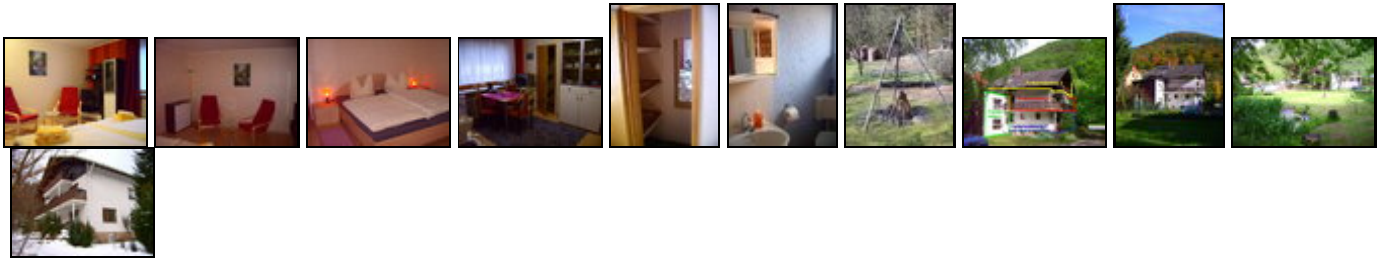
**Zusätzlich**

2 x 2 Plattenherde, Kindergitterbett oder Kinderreisebett und Kinderhochstuhl sind noch auf Anfrage verfügbar.

**Ausstattung Außen**

Feuerstelle, Garten, Gartenmöbel, Gartenteich, Grill, PKW-Stellplatz, Spielplatz, Terrasse, Tischtennis

**Bilder**



**Belegungsplan**

(letzte Aktualisierung am 23.05.2012)

frei
  belegt
  keine Angabe

Mai 2012							Juni 2012							Juli 2012							August 2012						
Mo	Di	Mi	Do	Fr	Sa	So	Mo	Di	Mi	Do	Fr	Sa	So	Mo	Di	Mi	Do	Fr	Sa	So	Mo	Di	Mi	Do	Fr	Sa	So
	1	2	3	4	5	6					1	2	3							1			1	2	3	4	5
7	8	9	10	11	12	13	4	5	6	7	8	9	10	2	3	4	5	6	7	8	6	7	8	9	10	11	12
14	15	16	17	18	19	20	11	12	13	14	15	16	17	9	10	11	12	13	14	15	13	14	15	16	17	18	19
21	22	23	24	25	26	27	18	19	20	21	22	23	24	16	17	18	19	20	21	22	20	21	22	23	24	25	26
28	29	30	31				25	26	27	28	29	30		23	24	25	26	27	28	29	27	28	29	30	31		
														30	31												

September 2012							Oktober 2012							November 2012							Dezember 2012						
Mo	Di	Mi	Do	Fr	Sa	So	Mo	Di	Mi	Do	Fr	Sa	So	Mo	Di	Mi	Do	Fr	Sa	So	Mo	Di	Mi	Do	Fr	Sa	So
					1	2	1	2	3	4	5	6	7				1	2	3	4						1	2
3	4	5	6	7	8	9	8	9	10	11	12	13	14	5	6	7	8	9	10	11	3	4	5	6	7	8	9
10	11	12	13	14	15	16	15	16	17	18	19	20	21	12	13	14	15	16	17	18	10	11	12	13	14	15	16
17	18	19	20	21	22	23	22	23	24	25	26	27	28	19	20	21	22	23	24	25	17	18	19	20	21	22	23
24	25	26	27	28	29	30	29	30	31					26	27	28	29	30			24	25	26	27	28	29	30
																					31						

Januar 2013							Februar 2013							März 2013							April 2013						
Mo	Di	Mi	Do	Fr	Sa	So	Mo	Di	Mi	Do	Fr	Sa	So	Mo	Di	Mi	Do	Fr	Sa	So	Mo	Di	Mi	Do	Fr	Sa	So
	1	2	3	4	5	6					1	2	3					1	2	3	1	2	3	4	5	6	7
7	8	9	10	11	12	13	4	5	6	7	8	9	10	4	5	6	7	8	9	10	8	9	10	11	12	13	14
14	15	16	17	18	19	20	11	12	13	14	15	16	17	11	12	13	14	15	16	17	15	16	17	18	19	20	21
21	22	23	24	25	26	27	18	19	20	21	22	23	24	18	19	20	21	22	23	24	22	23	24	25	26	27	28
28	29	30	31				25	26	27	28				25	26	27	28	29	30	31	29	30					

Mai 2013							Juni 2013							Juli 2013							August 2013						
Mo	Di	Mi	Do	Fr	Sa	So	Mo	Di	Mi	Do	Fr	Sa	So	Mo	Di	Mi	Do	Fr	Sa	So	Mo	Di	Mi	Do	Fr	Sa	So
		1	2	3	4	5						1	2	1	2	3	4	5	6	7				1	2	3	4
6	7	8	9	10	11	12	3	4	5	6	7	8	9	8	9	10	11	12	13	14	5	6	7	8	9	10	11
13	14	15	16	17	18	19	10	11	12	13	14	15	16	15	16	17	18	19	20	21	12	13	14	15	16	17	18
20	21	22	23	24	25	26	17	18	19	20	21	22	23	22	23	24	25	26	27	28	19	20	21	22	23	24	25
27	28	29	30	31			24	25	26	27	28	29	30	29	30	31					26	27	28	29	30	31	

---

### Anreisetag

nach Absprache

Für Buchungen in der Zeit vom 10.06. bis 15.09. gilt eine Mindestbuchung von 3 Nächten sowie über Weihnachten und Sylvester gilt jeweils eine Mindestbuchung von 5 Nächten !

### Anreisemöglichkeit nach Zorge

Fahren Sie nach Ihren Vorstellungen in den Harz nach ZORGE. Die genaue Wegbeschreibung in Zorge bekommen Sie mit den Buchungsunterlagen.

---

### Preise

Die Preise enthalten die (etwaig anfallende) Umsatzsteuer und setzen sich wie folgt zusammen aus den je nach Saison variierenden Mietkosten und den verbrauchsabhängigen Neben- und ggf. Zusatzkosten:

#### Zeitraum

20. Dez. bis 05. Jan. : 50 EUR/Nacht  
06. Jan. bis 19. Dez. : 29 EUR/Nacht

#### Zusatz

ganzjährige Vermietung  
Die Kurtaxe, Erstausrüstung Bettwäsche, Handtücher, Geschirrtücher sowie Strom, Wasser usw. sind inclusive!  
jedes Haustier kostet einmalig 20,00 €

#### Einheit

Die Preise sind gültig bis 2 Personen.

#### Nebenkosten

Die Endreinigung erfolgt durch eine Firma und muß vom Mieter als Zusatzleistung für 30 EUR dazu gebucht werden.

Die vorgenannten Angaben zu den Konditionen für eine Anmietung stellen lediglich eine saisonale Preisübersicht und kein konkretes Vermietungsangebot dar. Gerne nenne ich Ihnen auf Anfrage einen Endpreis für eine von Ihnen angefragte Zeit.

---

### Kontakt

#### Ansprechpartner

Herr Mathias Dressel-Siehms

#### Telefon

01633482802

#### Mobil

0163 3482802

#### Wir sprechen

 deutsch

---

URL (Detailansicht): <http://www.ferienwohnungen.de/ferienwohnung/15935/>  
URL (dieser Druckansicht): <http://www.ferienwohnungen.de/ferienwohnung/15935/druckansicht/>  
URL (PDF-Datei): <http://www.ferienwohnungen.de/ferienwohnung/15935/druckansicht-15935.pdf>