



Sehr gemütliche und komplett neu eingerichtete Ferienwohnung im 2. Obergeschoß für 2-6 Personen mit Balkon und 2 Schlafzimmern, und PKW-Parkplätzen



Beschreibung der Ferienwohnung

Die neu eingerichtete Ferienwohnung befindet sich im 2. Obergeschoß unseres Hauses. Sie verfügt über 1 Wohnzimmer mit Balkon. Im Wohnzimmer finden Sie die Couchgarnitur 3/2/1, Schrankmöbel, Eßecke mit 6 Stühlen, TV, Radio, Spielesammlung. Weiter 2 Schlafzimmer (davon eins mit Balkon) mit jeweils 1 Doppelbett und einem Einzelbett. Die Küche mit 4-Plattenherd und Backofen, Mikrowelle, Kaffeemaschine, Wasserkocher u. Toaster, sowie ausreichend Geschirr & Besteck, Duschbad/WC vom Flur aus begehbar.

Baujahr: 1982 **Renovierung in:** 2009

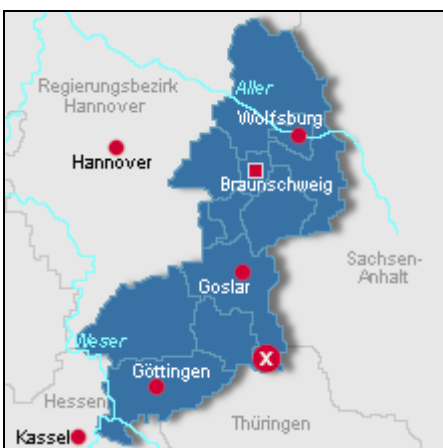
Haus Erika im Winter, FEWO 3 im 2. OG

Alle Unterkünfte in diesem Objekt

Das Haus verfügt über insgesamt 20 Betten in 4 Ferienwohnungen. Die Wohnungsbeschreibungen finden Sie gleich hier unten Ferienwohnungen 1 bis 4. Diese Wohnungen sind einzeln buchbar jedoch nicht zusätzlich zum Objekt "Haus Erika" Objekt-Nr 24164. Ausreichend PKW- und Motoradparkplätze, ein grosser Garten mit Gartenteich, Terrassen mit ausreichend Gartenmöbeln sind vorhanden. Eine Tischtennisplatte und Lagerfeuer mit Schwenkgrill stehen zum geselligen Beisammensein zur Verfügung.

<input type="checkbox"/> Ferienhaus Erika - Ferienwohnung 4	40 qm	max. 2 Personen
<input checked="" type="checkbox"/> Ferienhaus Erika - Ferienwohnung 3	80 qm	max. 6 Personen
<input type="checkbox"/> Ferienhaus Erika - Ferienwohnung 1	90 qm	max. 6 Personen
<input type="checkbox"/> Ferienhaus Erika - Ferienwohnung 2	90 qm	max. 6 Personen
<input type="checkbox"/> Ferienhaus Erika - 4 Ferienwohnungen	300 qm	max. 20 Personen

Lage von Zorge



Land
Deutschland

Bundesland
Niedersachsen

Region
Harz

Ort
37449 Zorge

Straße
Walkenrieder Strasse

Beschreibung der Umgebung

Ihr Feriendomiziel "Haus Erika" liegt im Luftkurort Zorge im Zorgetal im Naturpark Harz am Dreiländereck Niedersachsen, Sachsen-Anhalt und Thüringen und ist ein idealer Ausgangspunkt für Ausflüge in den gesamten Harz und Wanderungen entlang dem "Grünen Band" und zum "Karstwanderweg Südharz". Für Ihre Wintersportaktivitäten bietet der Ort Zorge eine Rodelbahn und Skiwanderloipen mit Anschluß zum Oberharz. In die Schmalspurbahn zum Brocken können Sie in Benneckenstein u. Nordhausen einsteigen



Whg.3, die ganze obere Etage

Freizeitmöglichkeiten

Angeln, Ballooning, Bootstouren, Bowling, Drachenfliegen, Fitness, Freizeitbad, Freizeitpark, Golf, Inline-Skaten, Kanufahren, Kegeln, Klettern, Kutschfahrten, Minigolf, Mountainbiken, Nordic-Walking, Radfahren, Reiten, Rodeln, Sauna, Schlittschuhlaufen, Schneeschuhwandern, Schwimmen, Shopping, Ski-Langlauf, Skifahren, Sommer-Rodelbahn, Squash, Tennis, Thermalbäder, Tretbootverleih, Ultralightfliegen, Wandern, Wellness, Zoo

Besonderheiten der Ferienwohnung



Haustiere auf Anfrage

Urlaubsideen

Gruppenunterkunft

Das Objekt bietet ausreichend Platz für bis zu 20 Personen in 4 Wohnungen (6+6+6+2 Pers.) und ist für Gruppen in Selbstversorgung geeignet. [Langzeitvermieter](#)

Die Unterkunft ist auch über einen längeren Zeitraum zu Sonderkonditionen buchbar.

Verpflegung

Selbstverpflegung

Aufteilung der Ferienwohnung

Personen

max. 6

Wohnfläche

80 qm

Zimmer

- 1 Wohnzimmer
- 2 Schlafzimmer
- 1 Badezimmer
- 1 Flur
- 1 Küche



Grundriss

Ausstattung Innen

Schlafbereich

4 Einzelbetten, 1 Doppelbett, Bettwäsche vorhanden

Küche und Haushaltsgegenstände

4-Plattenherd, Backofen, Bügeleisen, Dunstabzugshaube, Einbauküche, Elektrogrill, Gefrierfach, Kaffeemaschine, Kühlschrank, Mikrowelle, Staubsauger, Toaster, Wasserkocher

Bad und Sanitär

Duschbad, Föhn, Handtücher vorhanden, WC, Wäscheständer

Kinder

Kinderhochstuhl

Unterhaltung und Kommunikation

CD-Player, Dart, Empfang deutschsprachiger TV-Programme, Fernseher, HIFI-Anlage, SAT-Anlage, Spielesammlung, Tischtennis

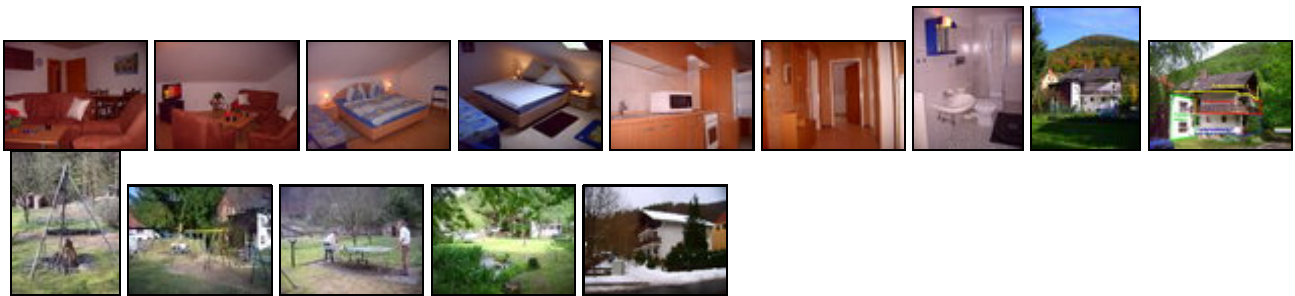
Zusätzlich

Kindergitterbett und Kinderhochstuhl sind noch auf Anfrage verfügbar.

Ausstattung Außen

Balkon, Feuerstelle, Garten, Gartenmöbel, Gartenteich, Grill, PKW-Stellplatz, Spielplatz, Terrasse, Tischtennis

Bilder



Belegungsplan

(letzte Aktualisierung am 23.05.2012)

frei
 belegt
 keine Angabe

Mai 2012							Juni 2012							Juli 2012							August 2012						
Mo	Di	Mi	Do	Fr	Sa	So	Mo	Di	Mi	Do	Fr	Sa	So	Mo	Di	Mi	Do	Fr	Sa	So	Mo	Di	Mi	Do	Fr	Sa	So
	1	2	3	4	5	6					1	2	3							1			1	2	3	4	5
7	8	9	10	11	12	13	4	5	6	7	8	9	10	2	3	4	5	6	7	8	6	7	8	9	10	11	12
14	15	16	17	18	19	20	11	12	13	14	15	16	17	9	10	11	12	13	14	15	13	14	15	16	17	18	19
21	22	23	24	25	26	27	18	19	20	21	22	23	24	16	17	18	19	20	21	22	20	21	22	23	24	25	26
28	29	30	31				25	26	27	28	29	30		23	24	25	26	27	28	29	27	28	29	30	31		
														30	31												

September 2012							Oktober 2012							November 2012							Dezember 2012						
Mo	Di	Mi	Do	Fr	Sa	So	Mo	Di	Mi	Do	Fr	Sa	So	Mo	Di	Mi	Do	Fr	Sa	So	Mo	Di	Mi	Do	Fr	Sa	So
					1	2	1	2	3	4	5	6	7				1	2	3	4						1	2
3	4	5	6	7	8	9	8	9	10	11	12	13	14	5	6	7	8	9	10	11	3	4	5	6	7	8	9
10	11	12	13	14	15	16	15	16	17	18	19	20	21	12	13	14	15	16	17	18	10	11	12	13	14	15	16
17	18	19	20	21	22	23	22	23	24	25	26	27	28	19	20	21	22	23	24	25	17	18	19	20	21	22	23
24	25	26	27	28	29	30	29	30	31					26	27	28	29	30			24	25	26	27	28	29	30
																					31						

Januar 2013							Februar 2013							März 2013							April 2013						
Mo	Di	Mi	Do	Fr	Sa	So	Mo	Di	Mi	Do	Fr	Sa	So	Mo	Di	Mi	Do	Fr	Sa	So	Mo	Di	Mi	Do	Fr	Sa	So
	1	2	3	4	5	6					1	2	3					1	2	3	1	2	3	4	5	6	7
7	8	9	10	11	12	13	4	5	6	7	8	9	10	4	5	6	7	8	9	10	8	9	10	11	12	13	14
14	15	16	17	18	19	20	11	12	13	14	15	16	17	11	12	13	14	15	16	17	15	16	17	18	19	20	21
21	22	23	24	25	26	27	18	19	20	21	22	23	24	18	19	20	21	22	23	24	22	23	24	25	26	27	28
28	29	30	31				25	26	27	28				25	26	27	28	29	30	31	29	30					

Mai 2013							Juni 2013							Juli 2013							August 2013						
Mo	Di	Mi	Do	Fr	Sa	So	Mo	Di	Mi	Do	Fr	Sa	So	Mo	Di	Mi	Do	Fr	Sa	So	Mo	Di	Mi	Do	Fr	Sa	So
		1	2	3	4	5						1	2	1	2	3	4	5	6	7				1	2	3	4
6	7	8	9	10	11	12	3	4	5	6	7	8	9	8	9	10	11	12	13	14	5	6	7	8	9	10	11
13	14	15	16	17	18	19	10	11	12	13	14	15	16	15	16	17	18	19	20	21	12	13	14	15	16	17	18
20	21	22	23	24	25	26	17	18	19	20	21	22	23	22	23	24	25	26	27	28	19	20	21	22	23	24	25
27	28	29	30	31			24	25	26	27	28	29	30	29	30	31					26	27	28	29	30	31	

Anreisetag

nach Absprache

Für Buchungen in der Zeit vom 10.06. bis 15.09. gilt eine Mindestbuchung von 3 Nächten sowie über Weihnachten und Sylvester gilt jeweils eine Mindestbuchung von 5 Nächten !

Anreisemöglichkeit nach Zorge

Fahren Sie nach Ihren Vorstellungen in den Harz nach ZORGE. Die genaue Wegbeschreibung in Zorge bekommen Sie mit den Buchungsunterlagen.

Preise

Die Preise enthalten die (etwaig anfallende) Umsatzsteuer und setzen sich wie folgt zusammen aus den je nach Saison variierenden Mietkosten und den verbrauchsabhängigen Neben- und ggf. Zusatzkosten:

Zeitraum

20. Dez. bis 05. Jan. : 95 EUR/Nacht
06. Jan. bis 19. Dez. : 43 EUR/Nacht

Einheit

Die Preise sind gültig bis 2 Personen.

Nebenkosten

Die Endreinigung erfolgt durch eine Firma und muß vom Mieter als Zusatzleistung für 40 EUR dazu gebucht werden.

Zusatz

ganzjährige Vermietung
jede weitere Person kostet 7,00 € pro Nacht in der Zeit vom 06.01. bis 19.12. des Jahres, in der Zeit vom 20.12. bis 05.01. jeweils 12,00 € für jede weitere Person.
Die Kurtaxe, Erstausrüstung Bettwäsche, Handtücher, Geschirrtücher sowie Strom, Wasser usw. sind inclusive!
jedes Haustier kostet einmalig 20,00 €

Die vorgenannten Angaben zu den Konditionen für eine Anmietung stellen lediglich eine saisonale Preisübersicht und kein konkretes Vermietungsangebot dar. Gerne nenne ich Ihnen auf Anfrage einen Endpreis für eine von Ihnen angefragte Zeit.

Kontakt

Ansprechpartner


Herr Mathias Dressel-Siehms

Telefon
0163 3482802

Telefax
04354 809821

Mobil
0163 3482802

Wir sprechen

 deutsch

Wir übernehmen keine Haftung für die Richtigkeit der Angaben. Stand: 27.05.2012

URL (Detailansicht): <http://www.ferienwohnungen.de/ferienwohnung/15934/>
URL (dieser Druckansicht): <http://www.ferienwohnungen.de/ferienwohnung/15934/druckansicht/>
URL (PDF-Datei): <http://www.ferienwohnungen.de/ferienwohnung/15934/druckansicht-15934.pdf>