



Das Objekt befindet sich direkt in der Strandstraße, der beliebtesten Bummelmeile von Kühlungsborn. In unmittelbarer Umgebung befinden sich der Strand



Außenansicht

Beschreibung der Ferienwohnung

1-Zimmer-Fewo im 2.Obergeschoss, Wohnraum mit Schlafcouch, 1 Sessel und Couchtisch, Esstisch mit 4 Stühlen, Flachbild-TV, Küchenzeile mit Geschirrspüler, Kühlschrank mit Gefrierfach, Mikrowelle, Kaffeemaschine, Wasserkocher, Toaster, 4-Platten-Herd (Ceran), Schlafzimmer mit Doppelbett und Kleiderschrank, Wannenbad, Loggia, Parkettfußböden, Raucher erlaubt, Wäscheset ab 12,00 €/Pers. buchbar, Kinderreisebett und Hochstuhl sind separat buchbar

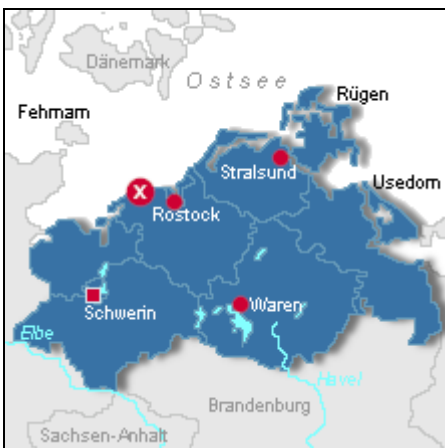
Renovierung in: 1993

Alle Unterkünfte in diesem Objekt

Die Residenz "Ostseewind" befindet sich in Kühlungsborn-Ost.

■ Residenz Ostseewind - Ferienwohnung 22	34 qm max. 2 Personen
■ Residenz Ostseewind - Ferienwohnung 19	42 qm max. 4 Personen
■ Residenz Ostseewind - Ferienwohnung 07	45 qm max. 4 Personen
■ Residenz Ostseewind - Ferienwohnung 11	47 qm max. 4 Personen
■ Residenz Ostseewind - Ferienwohnung 05	49 qm max. 3 Personen
■ Residenz Ostseewind - Ferienwohnung 21	55 qm max. 4 Personen
■ Residenz Ostseewind - Ferienwohnung 04	68 qm max. 6 Personen

Lage von Ostseebad Kühlungsborn



Land
Deutschland

Bundesland
Mecklenburg-Vorpommern

Region
Ostsee

Ort
18225 Ostseebad Kühlungsborn

Straße
Strandstraße 30a

Beschreibung der Umgebung

Sonne, Strand und viel Spass, einen wunderschönen Yachthafen, 2 große Spielplätze, Kletterwald, Wander- u. Radwanderwege, Tennisplätze, 2 Freilicht-Konzertgärten, Fahrradverleihe



Yachthafen Kühlungsborn

Freizeitmöglichkeiten

Angeln, Bootstouren, Bowling, FKK, Fitness, Golf, Inline-Skaten, Jet-Ski, Kanufahren, Kegeln, Klettern, Kutschfahrten, Minigolf, Nordic-Walking, Radfahren, Reiten, Sauna, Schlittschuhlaufen, Schwimmen, Segelbootverleih, Segeln, Segelschule, Shopping, Surfen, Surfschule, Tauchen, Tauchschule, Tennis, Thermalbäder, Tretbootverleih, Wandern, Wasserski, Wellness

Besonderheiten der Ferienwohnung



Haustiere auf Anfrage

Verpflegung

Selbstverpflegung

Aufteilung der Ferienwohnung

Personen

max. 2

Wohnfläche

34 qm

Zimmer

- 1 Badezimmer
- 1 Wohn- u. Schlafzimmer
- 1 Fahrradabstellraum

Grundriss



Ausstattung Innen

Extras

Heizung

Schlafbereich

1 Doppelbett, Bettwäsche auf Anfrage

Küche und Haushaltsgegenstände

4-Zonen Cerankochfeld, Backofen, Gefrierfach, Geschirrspüler, Kaffeemaschine, Kochzeile, Kühlschrank, Mikrowelle, Toaster, Wasserkocher

Bad und Sanitär

Handtücher auf Anfrage, Vollbad, WC

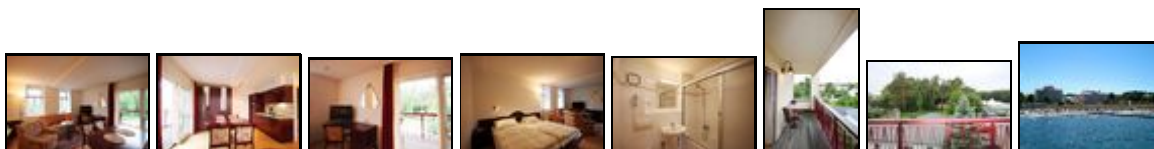
Unterhaltung und Kommunikation

Empfang deutschsprachiger TV-Programme, Fernseher, Kabel-TV, Radio

Ausstattung Außen

Fahrradschuppen, Fahrradständer, Loggia

Bilder



Anreisetag

In der Hauptsaison ist nur Samstag An- und Abreise möglich.

Anreisemöglichkeit nach Ostseebad Kühlungsborn

Aus Richtung Hamburg:
A 7 bis Lübecker Kreuz,
A 20 bis Wismarer Kreuz (Wismar/Insel Poel),
Landstrasse über Neubukow nach Kühlungsborn

ALTERNATIV:
A 20 bis Abfahrt Kröpelin,
Landstrasse in Richtung Kühlungsborn

Aus Richtung Berlin:
A 19 bis Abzweig A 20
Abfahrt Kröpelin in Richtung Kühlungsborn

Preise

Die Preise enthalten die (etwaig anfallende) Umsatzsteuer und setzen sich wie folgt zusammen aus den je nach Saison variierenden Mietkosten und den verbrauchsabhängigen Neben- und ggf. Zusatzkosten:

Zeitraum

03. Jan. bis 04. Apr. : 40 EUR/Nacht
05. Apr. bis 10. Apr. : 50 EUR/Nacht
11. Apr. bis 16. Mai. : 40 EUR/Nacht
17. Mai. bis 20. Mai. : 50 EUR/Nacht
21. Mai. bis 24. Mai. : 40 EUR/Nacht
25. Mai. bis 28. Mai. : 50 EUR/Nacht
29. Mai. bis 14. Jun. : 40 EUR/Nacht
15. Jun. bis 16. Sep. : 60 EUR/Nacht
17. Sep. bis 20. Dez. : 40 EUR/Nacht
21. Dez. bis 27. Dez. : 50 EUR/Nacht
28. Dez. bis 02. Jan. : 60 EUR/Nacht
03. Jan. bis 31. Jan. : 40 EUR/Nacht

Zusatz

HS:15.06.12-16.09.12(mind.7ÜN)
28.12.12-02.01.13(mind.3ÜN)
ZS:05.04.12-10.04.12(mind.3ÜN)
17.05.12-20.05.12(mind.3ÜN)
25.05.12-28.05.12(mind.3ÜN)
21.12.12-27.12.12(mind.2ÜN)
NS:03.01.12-04.04.12(mind.2ÜN)
11.04.12-16.05.12(mind.2ÜN)
21.05.12-24.05.12(mind.2ÜN)
29.05.12-14.06.12(mind.2ÜN)
17.09.12-20.12.12(mind.2ÜN)

Einheit

Die Preise sind gültig pro Objekt.

Nebenkosten

zzgl. Endreinigung!!!

Hauttier: 6,00€/ÜN

Wäscheset 12,00 €/Person

Kinderreisebett 2,00 €/ÜN

Kinderhochstuhl 1,00 €/ÜN

In der Hauptsaison ist nur Samstag An- und Abreise möglich!

Die vorgenannten Angaben zu den Konditionen für eine Anmietung stellen lediglich eine saisonale Preisübersicht und kein konkretes Vermietungsangebot dar. Gerne nenne ich Ihnen auf Anfrage einen Endpreis für eine von Ihnen angefragte Zeit.

Kontakt

Firma

Ostseetraum - Ferienimmobilien GbR

Ansprechpartnerin

Frau Cathleen Trost

Telefon

038293 / 41881

Telefax

038293 / 41882

Mobil

0177 / 5337949

Wir sprechen



deutsch

Wir übernehmen keine Haftung für die Richtigkeit der Angaben. Stand: 27.05.2012

URL (Detailansicht): <http://www.ferienwohnungen.de/ferienwohnung/15827/>
URL (dieser Druckansicht): <http://www.ferienwohnungen.de/ferienwohnung/15827/druckansicht/>
URL (PDF-Datei): <http://www.ferienwohnungen.de/ferienwohnung/15827/druckansicht-15827.pdf>