



Yoga- und Golfferien an der Ostsee



Alte Dorfschule

Beschreibung der Ferienwohnung

3 Gästezimmer mit gemeinschaftlichem Wohnraum und Galerie im Dachgeschoss der ehemaligen Dorfschule von Elmenhorst.

Die Zimmer wurden 2007 liebevoll renoviert .

- 1 Schlafzimmer (Doppelbett) mit angrenzendem Bad
- 1 Kinderzimmer (2 Einzelbetten + Kinderbett)
- 1 Schlafzimmer (Doppelbett + Bad)
- 1 Küchenzeile mit Kühlschrank, Kaffeemaschine und Spüle, Stellplatz vor dem Haus

Im Erdgeschoss befindet sich eine kleine Yogaschule - eine ideale Gelegenheit im Urlaub Yogaunterricht zu nehmen

Baujahr: 1875 **Renovierung in:** 2007

Lage von Elmenhorst-Lichtenhagen



Land
Deutschland

Bundesland
Mecklenburg-Vorpommern

Region
Ostsee, Warnemünde

Ort
18107 Elmenhorst-Lichtenhagen

Straße
Schulweg 7

Beschreibung der Umgebung

Die Yogaschule ist 2.300 m von der Ostseeküste entfernt und befindet sich in einer ruhigen Wohngegend. Einkaufsmöglichkeiten (Supermarkt, Bäckerei, Apotheke) sind in nur drei Minuten zu Fuß zu erreichen.

Elmenhorst liegt zwischen den Ostseebädern Warnemünde und Heiligendamm und bietet einen idealen Ausgangspunkt für Ausflüge in die Umgebung.

Freizeitmöglichkeiten

Angeln, Bootstouren, Casino, Fitness, Golf, Hochseeangelfahrten, Jagen, Kitesurfing, Nordic-Walking, Radfahren, Reiten, Schwimmen, Segeln, Surfen, Tauchschule, Wellness, Zoo

Besonderheiten der Ferienwohnung



Allergikergeeignet,



Haustiere nicht gestattet,



Nichtraucher

Urlaubsideen

Golfurlaub

Der Golfplatz Warnemünde ist fußläufig zu erreichen. [Urlaub in historischen Gemäuern](#)

Sie wohnen in der ehemaligen Dorfschule von Elmenhorst. Bereits 1874 wurde das Gebäude als Schulstube genutzt.

Verpflegung

Selbstverpflegung

Aufteilung der Ferienwohnung

Personen

max. 6

Wohnfläche

90 qm

Zimmer

- 1 Wohnzimmer
- 3 Schlafzimmer
- 2 Badezimmer

Ausstattung Innen

Extras

Kaminofen, Sauna

Schlafbereich

2 Einzelbetten, 2 Doppelbetten, Bettwäsche vorhanden

Küche und Haushaltsgegenstände

4-Zonen Cerankochfeld, Backofen, Bügelbrett, Bügeleisen, Eierkocher, Geschirrspüler, Kaffeemaschine, Kühlschrank, Mikrowelle, Staubsauger, Toaster, Wasserkocher

Bad und Sanitär

Bidet, Duschbad, Föhn, Handtücher vorhanden, Vollbad, WC

Kinder

2 Kinderbetten, Baby-Badewanne, Kinderhochstuhl, Steckdosensicherungen, Wickelauflage, Wickelkommode

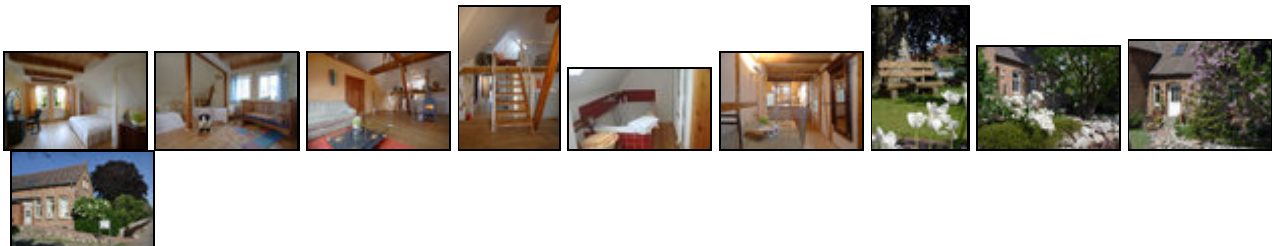
Unterhaltung und Kommunikation

W-LAN

Ausstattung Außen

Garten, Gartenmöbel, Grill, PKW-Stellplatz, Sonnenliegen

Bilder



Belegungsplan

(letzte Aktualisierung am 01.05.2012)

 frei
  belegt
  keine Angabe

Mai 2012							Juni 2012							Juli 2012							August 2012						
Mo	Di	Mi	Do	Fr	Sa	So	Mo	Di	Mi	Do	Fr	Sa	So	Mo	Di	Mi	Do	Fr	Sa	So	Mo	Di	Mi	Do	Fr	Sa	So
	1	2	3	4	5	6					1	2	3							1			1	2	3	4	5
7	8	9	10	11	12	13	4	5	6	7	8	9	10	2	3	4	5	6	7	8	6	7	8	9	10	11	12
14	15	16	17	18	19	20	11	12	13	14	15	16	17	9	10	11	12	13	14	15	13	14	15	16	17	18	19
21	22	23	24	25	26	27	18	19	20	21	22	23	24	16	17	18	19	20	21	22	20	21	22	23	24	25	26
28	29	30	31				25	26	27	28	29	30		23	24	25	26	27	28	29	27	28	29	30	31		
														30	31												

September 2012							Oktober 2012							November 2012							Dezember 2012						
Mo	Di	Mi	Do	Fr	Sa	So	Mo	Di	Mi	Do	Fr	Sa	So	Mo	Di	Mi	Do	Fr	Sa	So	Mo	Di	Mi	Do	Fr	Sa	So
					1	2	1	2	3	4	5	6	7				1	2	3	4						1	2
3	4	5	6	7	8	9	8	9	10	11	12	13	14	5	6	7	8	9	10	11	3	4	5	6	7	8	9
10	11	12	13	14	15	16	15	16	17	18	19	20	21	12	13	14	15	16	17	18	10	11	12	13	14	15	16
17	18	19	20	21	22	23	22	23	24	25	26	27	28	19	20	21	22	23	24	25	17	18	19	20	21	22	23
24	25	26	27	28	29	30	29	30	31					26	27	28	29	30			24	25	26	27	28	29	30
																					31						

Januar 2013							Februar 2013							März 2013							April 2013						
Mo	Di	Mi	Do	Fr	Sa	So	Mo	Di	Mi	Do	Fr	Sa	So	Mo	Di	Mi	Do	Fr	Sa	So	Mo	Di	Mi	Do	Fr	Sa	So
	1	2	3	4	5	6					1	2	3					1	2	3	1	2	3	4	5	6	7
7	8	9	10	11	12	13	4	5	6	7	8	9	10	4	5	6	7	8	9	10	8	9	10	11	12	13	14
14	15	16	17	18	19	20	11	12	13	14	15	16	17	11	12	13	14	15	16	17	15	16	17	18	19	20	21
21	22	23	24	25	26	27	18	19	20	21	22	23	24	18	19	20	21	22	23	24	22	23	24	25	26	27	28
28	29	30	31				25	26	27	28				25	26	27	28	29	30	31	29	30					

Mai 2013							Juni 2013							Juli 2013							August 2013						
Mo	Di	Mi	Do	Fr	Sa	So	Mo	Di	Mi	Do	Fr	Sa	So	Mo	Di	Mi	Do	Fr	Sa	So	Mo	Di	Mi	Do	Fr	Sa	So
		1	2	3	4	5						1	2	1	2	3	4	5	6	7				1	2	3	4
6	7	8	9	10	11	12	3	4	5	6	7	8	9	8	9	10	11	12	13	14	5	6	7	8	9	10	11
13	14	15	16	17	18	19	10	11	12	13	14	15	16	15	16	17	18	19	20	21	12	13	14	15	16	17	18
20	21	22	23	24	25	26	17	18	19	20	21	22	23	22	23	24	25	26	27	28	19	20	21	22	23	24	25
27	28	29	30	31			24	25	26	27	28	29	30	29	30	31					26	27	28	29	30	31	

Anreisetag

nach Absprache

Anreisemöglichkeit nach Elmenhorst-Lichtenhagen

Aus Richtung Warnemünde kommend biegen Sie beim Nettomarkt rechts in den Schulweg ein und sind gegenüber vom Sportplatz am Ziel. Aus Richtung Bad Doberan kommend biegen Sie links in den Schulweg ein.

Preise

Die Preise enthalten die (etwaig anfallende) Umsatzsteuer und setzen sich wie folgt zusammen aus den je nach Saison variierenden Mietkosten und den verbrauchsabhängigen Neben- und ggf. Zusatzkosten:

Zeitraum

01. Nov. bis 31. Mär. : 100 EUR/Nacht
01. Apr. bis 30. Jun. : 120 EUR/Nacht
01. Sep. bis 31. Okt. : 130 EUR/Nacht
01. Jul. bis 31. Aug. : 150 EUR/Nacht

Zusatz

Preis an Feiertagen generell € 150,00/Nacht

Einheit

Die Preise sind gültig bis 6 Personen.

Nebenkosten

Endreinigung: Buchung bis 7 Nächte € 60,00; 8-13 Nächte € 30,00, ab 14 Nächte keine Endreinigung,

Die vorgenannten Angaben zu den Konditionen für eine Anmietung stellen lediglich eine saisonale Preisübersicht und kein konkretes Vermietungsangebot dar. Gerne nenne ich Ihnen auf Anfrage einen Endpreis für eine von Ihnen angefragte Zeit.

Kontakt

Ansprechpartnerin

Frau Katja Ide

Telefon

0381/77 88 33 02

Telefax

0381/77 88 33 04

Mobil

0172-3825438

Wir sprechen



deutsch



englisch

Wir übernehmen keine Haftung für die Richtigkeit der Angaben. Stand: 27.05.2012

URL (Detailansicht): <http://www.ferienwohnungen.de/ferienwohnung/15657/>
URL (dieser Druckansicht): <http://www.ferienwohnungen.de/ferienwohnung/15657/druckansicht/>
URL (PDF-Datei): <http://www.ferienwohnungen.de/ferienwohnung/15657/druckansicht-15657.pdf>