



Wir bieten Ihnen ein sehr modern eingerichtetes Ferienapartment mitten im Zentrum Berlin-Kreuzberg. Kostenlose öffentl. Parkplätze sind vor dem Haus!



Wohnen

### Beschreibung der Ferienwohnung

Die vollsanierte Stuck-Altbauwohnung hat Ausblick auf den schön begrünten Gartenhof und ist ca 30 qm groß. Sie besteht aus einem offenen Wohnzimmer mit Sesseln, Esstisch und einem Doppelbett.  
**Baujahr:** 1800 **Renovierung in:** 2009

### Alle Unterkünfte in diesem Objekt

Das Mietwohnhaus wurde 1890 im Stil der Gründerzeit errichtet und ist liebevoll in den Jahren 2000-2005 saniert worden.

■ <a href="#">Ferienwohnung 'Urban mit Pistazie'</a>	31 qm	max. 2 Personen
■ <a href="#">Ferienwohnung 'Urban Oranien'</a>	<b>31 qm</b>	<b>max. 2 Personen</b>
■ <a href="#">Ferienwohnung 'Urban Abstrakt'</a>	32 qm	max. 2 Personen
■ <a href="#">Ferienwohnung 'Urban mit Pop'</a>	32 qm	max. 2 Personen
■ <a href="#">Ferienwohnung 'Urban mit Sahne'</a>	35 qm	max. 2 Personen
■ <a href="#">Ferienwohnung 'Urban mit Blau'</a>	35 qm	max. 2 Personen
■ <a href="#">Ferienwohnung 'Urban Lila'</a>	35 qm	max. 2 Personen
■ <a href="#">Ferienwohnung 'Urban Duplex'</a>	60 qm	max. 4 Personen

### Lage von Berlin



Land  
Deutschland

Bundesland  
Berlin

Stadtteil  
Friedrichshain-Kreuzberg

Ort  
10967 Berlin

Straße  
Urbanstr. 34

### Beschreibung der Umgebung

Sie ist sehr zentral gelegen, zwischen Südsterne und Landwehrkanal im Graefekiez. Besonders reizvoll sind die historisch gewachsenen Quartiersstrukturen aus unterschiedlichen Epochen sowie vielfältige und erlebnisreiche Straßen.

Einladende Straßencafés, individuelle Geschäfte und ruhige Ufer Spazierwege erzeugen einen hohen Wohnwert. Das Quartier ist verkehrlich und infrastrukturell gut versorgt. Die Sehenswürdigkeiten von Berlin sind sehr schnell mit öffentlichen Verkehrsmitteln zu erreichen.



Vorderhaus

---

### Freizeitmöglichkeiten

Fitness, Freizeitbad, Kegeln, Radfahren, Sauna, Shopping, Wellness, Zoo

---

### Besonderheiten der Ferienwohnung

---

#### Verpflegung

Selbstverpflegung

#### Zusätzlich

Eine Bäckerei gegenüber bietet ein gutes Frühstück ab 2,90 Euro an!

---

### Aufteilung der Ferienwohnung

Personen

max. 2

Wohnfläche

31 qm

Zimmer

- 1 Wohnzimmer
- 1 Badezimmer
- 1 Küche

Grundriss



---

### Ausstattung Innen

#### Schlafbereich

1 Doppelbett, Bettwäsche vorhanden

#### Küche und Haushaltsgegenstände

2-Zonen Cerankochfeld, Bügeleisen, Geschirrspüler, Kaffeemaschine, Kühlschrank, Mikrowelle, Staubsauger, Toaster, Wasserkocher

#### Bad und Sanitär

Duschbad, Handtücher vorhanden, WC

#### Unterhaltung und Kommunikation

Empfang deutschsprachiger TV-Programme, Kabel-TV

---

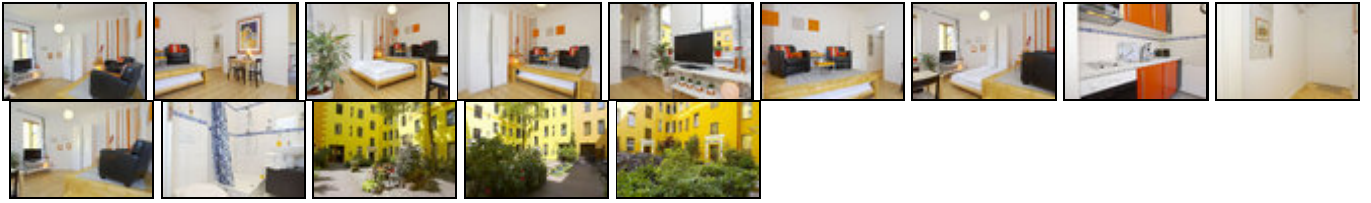
### Ausstattung Außen

#### Zusätzlich

Sitzgelegenheit im Innenhof

---

### Bilder



## Belegungsplan

(letzte Aktualisierung am 25.05.2012)

frei
  belegt
  keine Angabe

Mai 2012							Juni 2012							Juli 2012							August 2012						
Mo	Di	Mi	Do	Fr	Sa	So	Mo	Di	Mi	Do	Fr	Sa	So	Mo	Di	Mi	Do	Fr	Sa	So	Mo	Di	Mi	Do	Fr	Sa	So
	1	2	3	4	5	6					1	2	3							1			1	2	3	4	5
7	8	9	10	11	12	13	4	5	6	7	8	9	10	2	3	4	5	6	7	8	6	7	8	9	10	11	12
14	15	16	17	18	19	20	11	12	13	14	15	16	17	9	10	11	12	13	14	15	13	14	15	16	17	18	19
21	22	23	24	25	26	27	18	19	20	21	22	23	24	16	17	18	19	20	21	22	20	21	22	23	24	25	26
28	29	30	31				25	26	27	28	29	30		23	24	25	26	27	28	29	27	28	29	30	31		
														30	31												

September 2012							Oktober 2012							November 2012							Dezember 2012						
Mo	Di	Mi	Do	Fr	Sa	So	Mo	Di	Mi	Do	Fr	Sa	So	Mo	Di	Mi	Do	Fr	Sa	So	Mo	Di	Mi	Do	Fr	Sa	So
					1	2	1	2	3	4	5	6	7				1	2	3	4						1	2
3	4	5	6	7	8	9	8	9	10	11	12	13	14	5	6	7	8	9	10	11	3	4	5	6	7	8	9
10	11	12	13	14	15	16	15	16	17	18	19	20	21	12	13	14	15	16	17	18	10	11	12	13	14	15	16
17	18	19	20	21	22	23	22	23	24	25	26	27	28	19	20	21	22	23	24	25	17	18	19	20	21	22	23
24	25	26	27	28	29	30	29	30	31					26	27	28	29	30			24	25	26	27	28	29	30
																					31						

Januar 2013							Februar 2013							März 2013							April 2013						
Mo	Di	Mi	Do	Fr	Sa	So	Mo	Di	Mi	Do	Fr	Sa	So	Mo	Di	Mi	Do	Fr	Sa	So	Mo	Di	Mi	Do	Fr	Sa	So
	1	2	3	4	5	6					1	2	3					1	2	3	1	2	3	4	5	6	7
7	8	9	10	11	12	13	4	5	6	7	8	9	10	4	5	6	7	8	9	10	8	9	10	11	12	13	14
14	15	16	17	18	19	20	11	12	13	14	15	16	17	11	12	13	14	15	16	17	15	16	17	18	19	20	21
21	22	23	24	25	26	27	18	19	20	21	22	23	24	18	19	20	21	22	23	24	22	23	24	25	26	27	28
28	29	30	31				25	26	27	28				25	26	27	28	29	30	31	29	30					

Mai 2013							Juni 2013							Juli 2013							August 2013						
Mo	Di	Mi	Do	Fr	Sa	So	Mo	Di	Mi	Do	Fr	Sa	So	Mo	Di	Mi	Do	Fr	Sa	So	Mo	Di	Mi	Do	Fr	Sa	So
		1	2	3	4	5						1	2	1	2	3	4	5	6	7				1	2	3	4
6	7	8	9	10	11	12	3	4	5	6	7	8	9	8	9	10	11	12	13	14	5	6	7	8	9	10	11
13	14	15	16	17	18	19	10	11	12	13	14	15	16	15	16	17	18	19	20	21	12	13	14	15	16	17	18
20	21	22	23	24	25	26	17	18	19	20	21	22	23	22	23	24	25	26	27	28	19	20	21	22	23	24	25
27	28	29	30	31			24	25	26	27	28	29	30	29	30	31					26	27	28	29	30	31	

## Anreisetag

nach Absprache

### Anreisemöglichkeit nach Berlin

- Autobahnabfahrt Tempelhofer Damm
- Nach der Ausfahrt links in den Tempelhofer Damm
- Tempelhofer Damm geht über in den Mehringdamm
- Vom Mehringdamm rechts in die Blücherstr.
- Die Blücherstr. geht über in die Urbanstr.

---

### Preise

Die Preise enthalten die (etwaig anfallende) Umsatzsteuer und setzen sich wie folgt zusammen aus den je nach Saison variierenden Mietkosten und den verbrauchsabhängigen Neben- und ggf. Zusatzkosten:

#### Zeitraum

01. Jan. bis 31. Dez.: 60 EUR/Nacht

#### Zusatz

Das Apartment für 2 Personen:  
pro Nacht: 60,-- Euro  
ab 5 Nächte: 50,-- Euro

#### Einheit

Die Preise sind gültig pro Objekt.

#### Nebenkosten

Endreinigung:

einmalig: 20,-- Euro

Zuschlag an Feiertagen/ Events: pro Nacht 20,-- Euro

Die vorgenannten Angaben zu den Konditionen für eine Anmietung stellen lediglich eine saisonale Preisübersicht und kein konkretes Vermietungsangebot dar. Gerne nenne ich Ihnen auf Anfrage einen Endpreis für eine von Ihnen angefragte Zeit.

---

### Kontakt

#### Firma

Fewo-Kreuzberg

#### Ansprechpartner

Herr Martin Farnbauer

#### Telefon

030- 695 04 640

#### Telefax

030- 695 04 639

#### Mobil

0177- 477 94 88

#### Wir sprechen

 deutsch  englisch

---

Wir übernehmen keine Haftung für die Richtigkeit der Angaben. Stand: 27.05.2012

---

URL (Detailansicht): <http://www.ferienwohnungen.de/ferienwohnung/15609/>  
URL (dieser Druckansicht): <http://www.ferienwohnungen.de/ferienwohnung/15609/druckansicht/>  
URL (PDF-Datei): <http://www.ferienwohnungen.de/ferienwohnung/15609/druckansicht-15609.pdf>