



Urlaub in zentraler & ruhiger Lage in Wyk auf Föhr: Freundliche, modern eingerichtete Ferienwohnung ideal für 2 Personen...



Unser Haus im Sommer

Beschreibung der Ferienwohnung

Die Wohnung Kiebitz (ca. 45 qm) liegt im ersten Stock unseres Hauses mit Blick in den Garten. Sie wurde 2009 in frischen Beertönen renoviert besteht aus einem gemütlichen Schlafzimmer mit Doppelbett (180x200), einem hellen, großzügigen Wohnraum mit Esstisch, Sofa, Sessel, SAT-Farb-TV, CD-Radio-Anlage, einer komplett eingerichteten Küche sowie einem modernen Duschbad. Am Haus können Sie einen Sitzplatz mit Gartenmöbeln nutzen und zwei Leihräder stellen wir Ihnen kostenlos zur Verfügung.

Baujahr: 1978 **Renovierung in:** 2009

Alle Unterkünfte in diesem Objekt

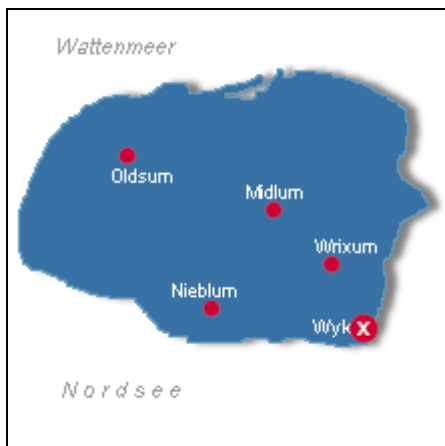
■ Haus Jessen - Ferienwohnung Kiebitz

45 qm max. 2 Personen

■ Haus Jessen - Ferienwohnung Austernfischer

46 qm max. 3 Personen

Lage von Wyk auf Föhr



Land

Deutschland

Bundesland

Schleswig-Holstein

Region

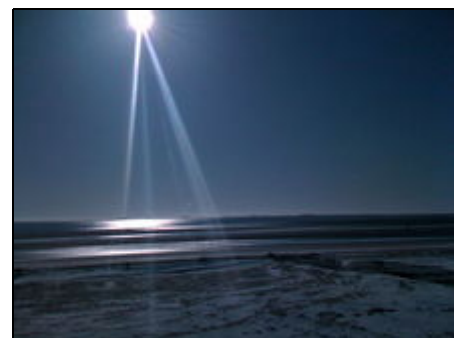
Nordsee-Insel Föhr

Ort

25938 Wyk auf Föhr

Beschreibung der Umgebung

Das Nordseeheilbad Wyk auf Föhr bietet Ihnen alles für einen erholsamen, abwechslungsreichen Urlaub. Ob lange Strandspaziergänge, einen Einkaufsbummel durch die gemütliche Wyker Innenstadt mit anschließendem Besuch des Meerwasser-Wellenbades, Kuranwendungen, Wassersport, eine Halligrundfahrt, Wattwanderungen im Nationalpark, ein Besuch im neuen Museum "Kunst der Westküste" oder eine Radtour über die Inseldörfer, für jeden ist etwas dabei. Gute Erholung!



Wintersonne am Strand

Freizeitmöglichkeiten

Angeln, Bootstouren, Drachenfliegen, FKK, Fitness, Freizeitbad, Golf, Indoor-Spielhaus, Inline-Skaten, Kegeln, Kitesurfing, Kutschfahrten, Meerwasserschwimmbad, Minigolf, Mountainbiken, Nordic-Walking, Radfahren, Reiten, Sauna, Schwimmen, Segeln, Segelschule, Shopping, Sightseeing, Surfen, Surfschule, Tennis, Wandern, Wattwandern, Wellness

Zusätzlich

Wattwandern nach Amrum, Halligfahrten, Rundflüge

Besonderheiten der Ferienwohnung



Allergikergerecht, Haustiere nicht gestattet, Nichtraucher

Verpflegung

Selbstverpflegung

Aufteilung der Ferienwohnung

Personen

max. 2

Wohnfläche

45 qm

Zimmer

- 1 Wohnzimmer
- 1 Schlafzimmer
- 1 Badezimmer
- 1 Küche
- 1 Flur

Ausstattung Innen

Extras

Heizung

Schlafbereich

1 Doppelbett, Bettwäsche vorhanden, Schlafsofa

Küche und Haushaltsgegenstände

4-Zonen Cerankochfeld, Backofen, Einbauküche, Gefrierfach, Kaffeemaschine, Kühlschrank, Mixer, Staubsauger, Toaster, Wasserkocher

Bad und Sanitär

Duschbad, Föhn, Handtücher vorhanden, WC

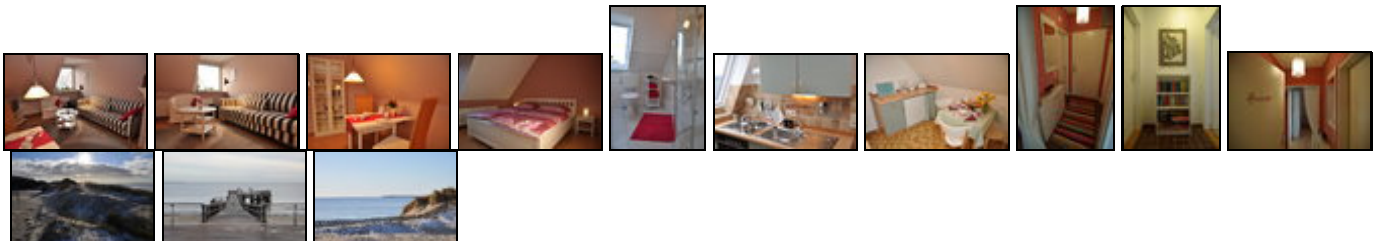
Unterhaltung und Kommunikation

Empfang deutschsprachiger TV-Programme, Fernseher, HIFI-Anlage, SAT-Anlage

Ausstattung Außen

Fahrradständer, Fahrräder, Gartenmöbel, PKW-Stellplatz

Bilder



Belegungsplan

(letzte Aktualisierung am 01.05.2012)

frei
 belegt
 keine Angabe

Mai 2012							Juni 2012							Juli 2012							August 2012						
Mo	Di	Mi	Do	Fr	Sa	So	Mo	Di	Mi	Do	Fr	Sa	So	Mo	Di	Mi	Do	Fr	Sa	So	Mo	Di	Mi	Do	Fr	Sa	So
	1	2	3	4	5	6					1	2	3							1			1	2	3	4	5
7	8	9	10	11	12	13	4	5	6	7	8	9	10	2	3	4	5	6	7	8	6	7	8	9	10	11	12
14	15	16	17	18	19	20	11	12	13	14	15	16	17	9	10	11	12	13	14	15	13	14	15	16	17	18	19
21	22	23	24	25	26	27	18	19	20	21	22	23	24	16	17	18	19	20	21	22	20	21	22	23	24	25	26
28	29	30	31				25	26	27	28	29	30		23	24	25	26	27	28	29	27	28	29	30	31		
														30	31												

September 2012							Oktober 2012							November 2012							Dezember 2012						
Mo	Di	Mi	Do	Fr	Sa	So	Mo	Di	Mi	Do	Fr	Sa	So	Mo	Di	Mi	Do	Fr	Sa	So	Mo	Di	Mi	Do	Fr	Sa	So
					1	2	1	2	3	4	5	6	7				1	2	3	4						1	2
3	4	5	6	7	8	9	8	9	10	11	12	13	14	5	6	7	8	9	10	11	3	4	5	6	7	8	9
10	11	12	13	14	15	16	15	16	17	18	19	20	21	12	13	14	15	16	17	18	10	11	12	13	14	15	16
17	18	19	20	21	22	23	22	23	24	25	26	27	28	19	20	21	22	23	24	25	17	18	19	20	21	22	23
24	25	26	27	28	29	30	29	30	31					26	27	28	29	30			24	25	26	27	28	29	30
																					31						

Januar 2013							Februar 2013							März 2013							April 2013						
Mo	Di	Mi	Do	Fr	Sa	So	Mo	Di	Mi	Do	Fr	Sa	So	Mo	Di	Mi	Do	Fr	Sa	So	Mo	Di	Mi	Do	Fr	Sa	So
	1	2	3	4	5	6					1	2	3					1	2	3	1	2	3	4	5	6	7
7	8	9	10	11	12	13	4	5	6	7	8	9	10	4	5	6	7	8	9	10	8	9	10	11	12	13	14
14	15	16	17	18	19	20	11	12	13	14	15	16	17	11	12	13	14	15	16	17	15	16	17	18	19	20	21
21	22	23	24	25	26	27	18	19	20	21	22	23	24	18	19	20	21	22	23	24	22	23	24	25	26	27	28
28	29	30	31				25	26	27	28				25	26	27	28	29	30	31	29	30					

Mai 2013							Juni 2013							Juli 2013							August 2013						
Mo	Di	Mi	Do	Fr	Sa	So	Mo	Di	Mi	Do	Fr	Sa	So	Mo	Di	Mi	Do	Fr	Sa	So	Mo	Di	Mi	Do	Fr	Sa	So
		1	2	3	4	5						1	2	1	2	3	4	5	6	7				1	2	3	4
6	7	8	9	10	11	12	3	4	5	6	7	8	9	8	9	10	11	12	13	14	5	6	7	8	9	10	11
13	14	15	16	17	18	19	10	11	12	13	14	15	16	15	16	17	18	19	20	21	12	13	14	15	16	17	18
20	21	22	23	24	25	26	17	18	19	20	21	22	23	22	23	24	25	26	27	28	19	20	21	22	23	24	25
27	28	29	30	31			24	25	26	27	28	29	30	29	30	31					26	27	28	29	30	31	

Anreisetag

nach Absprache

Anreisemöglichkeit nach Wyk auf Föhr

Mit dem Auto:

A7 bis Flensburg-Harrislee, B199 Niebüll - Dagebüll.
 Oder A23 bis Heide, B5 Husum -Niebüll -Dagebüll.

Kostenpflichtige Parkplätze sind in Dagebüll vorhanden, alternativ bitte rechtzeitig einen Platz für Ihr Auto bei der Reederei Wyk reservieren: 0 18 05 - 08 01 40.

Mit der Bahn:
Im Sommer Kurswagen bis nach Dagebüll-Mole, von dort mit der Fähre.

Fahrzeit Dagebüll-Wyk: 45 Minuten

Preise

Die Preise enthalten die (etwaig anfallende) Umsatzsteuer und setzen sich wie folgt zusammen aus den je nach Saison variierenden Mietkosten und den verbrauchsabhängigen Neben- und ggf. Zusatzkosten:

Zeitraum

06. Jan. bis 23. Mär. : 50 EUR/Nacht
24. Mär. bis 14. Jun. : 55 EUR/Nacht
15. Jun. bis 15. Sep. : 60 EUR/Nacht
16. Sep. bis 25. Okt. : 55 EUR/Nacht
26. Okt. bis 18. Dez. : 50 EUR/Nacht
19. Dez. bis 09. Jan. : 55 EUR/Nacht

Zusatz

=>Preis für die 1. Nacht 90€, jede weitere 50€
=>Preis für die 1. Nacht 95€, jede weitere 55€
=>Preis für die 1. Nacht 100€, jede weitere 60€
=>Preis für die 1. Nacht 95€, jede weitere 55€
=>Preis für die 1. Nacht 90€, jede weitere 50€
=>Preis für die 1. Nacht 95€, jede weitere 55€

Mindestmietzeit: 4 Nächte

Einheit

Die Preise sind gültig bis 2 Personen.

Nebenkosten

Preise inklusive obligatorischer Nebenkosten
(Endreinigung, Strom, Heizung, Wasser, Bettwäsche,
Handtücher);
Kurabgabe exklusive

Kurabgabe der Stadt Wyk:

April bis Oktober 2,50 EUR pro Tag/Person

November bis März 1,50 EUR pro Tag/Person

Die vorgenannten Angaben zu den Konditionen für eine Anmietung stellen lediglich eine saisonale Preisübersicht und kein konkretes Vermietungsangebot dar. Gerne nenne ich Ihnen auf Anfrage einen Endpreis für eine von Ihnen angefragte Zeit.

Kontakt

Ansprechpartnerin

Frau Alrun Jessen

Telefon

04681-3181

Wir sprechen

 deutsch  englisch

Wir übernehmen keine Haftung für die Richtigkeit der Angaben. Stand: 27.05.2012

URL (Detailansicht): <http://www.ferienwohnungen.de/ferienwohnung/15510/>
URL (dieser Druckansicht): <http://www.ferienwohnungen.de/ferienwohnung/15510/druckansicht/>
URL (PDF-Datei): <http://www.ferienwohnungen.de/ferienwohnung/15510/druckansicht-15510.pdf>