



Ferienwohnung für 4 Personen im Ferienpark Sierksdorf in der Lübecker Bucht in unmittelbarer Strandnähe in vierter Etage in einem Hochhaus ...

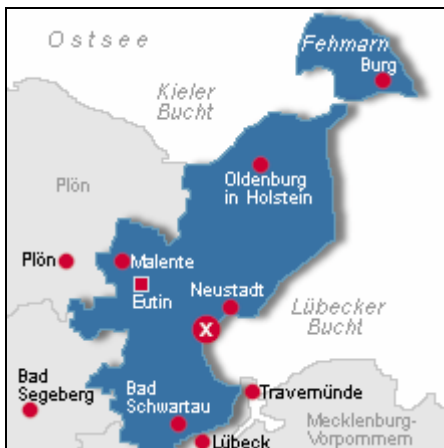


Ansicht von der Seeseite

Beschreibung der Ferienwohnung

Die Wohnung liegt im Ferienpark Sierksdorf in der Nähe des Hansa-Parks Sierksdorf an der Ostsee. Vom Hauseingang sind es über einen Fußweg gerade ca. 70 m bis zum Strand. Der Blick aus dem Wohnzimmerfenster über den eigenen Balkon geht über die Lübecker Bucht bis hin nach Travemünde. Die Wohnung ist für 4 Personen gemütlich eingerichtet. 2 Aufzüge im zentralen Treppenhaus. Ausgangspunkt für Strandwanderungen u. Radtouren, Badestrand mit eig. Strandkorb, viele Sehenswürdigkeiten im Nahbereich.

Lage von Sierksdorf



Land

Deutschland

Bundesland

Schleswig-Holstein

Region

Lübecker Bucht, Ostsee

Ort

23730 Sierksdorf

Straße

Am Fahrenkrog 46 - Haus C

Beschreibung der Umgebung

Sandstrand und Freizeitpark ganz in der Nähe. Strandpromenade über Haffkrug, Scharbeutz, Timmendorfer Strand bis nach Travemünde, gute Eisenbahnverbindung nach Lübeck und Fehmarn. Schwimmbäder, Radtouren, Besuche von Fisch- u. Schinkenräuchereien, Meeresmuseum auf Fehmarn, Besuch der Hansestadt Lübeck und Erkundungen des Hinterlandes mit Städten wie Neustadt, Eutin, Bad Segeberg, Plön und Travemünde mit seinem Fischereihafen.



Strandpromenade Richtung Travemünde

Freizeitmöglichkeiten

Angeln, Freizeitpark, Hochseeangelfahrten, Minigolf, Radfahren, Schwimmen, Segeln, Surfen, Tennis, Wellness

Zusätzlich

Hansa-Park Sierksdorf und Meeresmuseum auf Fehmarn

Besonderheiten der Ferienwohnung



H Haustiere nicht gestattet,



K kindgerecht

Urlaubsideen

Strandurlaub

Die Ferienwohnung liegt direkt am Sand-Badestrand und ist zu Fuß und in Badekleidung bequem in weniger als 3 Minuten erreichbar. Der Strandbereich ist beaufsichtigt, ein Strandkorb gehört zur Wohnung. [Unterkunft mit Meerblick](#)

Vom Esstisch der Wohnung und vom Balkon aus sehen Sie direkt auf die Ostsee und den gesamten Strandabschnitt (Haffkrug, Timmendorfer Strand bis hin nach Travemünde) und erleben den Sonnenaufgang über dem Meer.

Verpflegung

Selbstverpflegung

Aufteilung der Ferienwohnung

Personen

max. 4

Wohnfläche

57 qm

Zimmer

- 1 Wohnzimmer
- 2 Schlafzimmer
- 1 Badezimmer
- 1 Kellerraum

Grundriss



Ausstattung Innen

Extras

Fliegenschutzgitter

Schlafbereich

1 Doppelbett, 1 Etagenbett, Bettwäsche nicht vorhanden

Küche und Haushaltsgegenstände

4-Zonen Cerankochfeld, Backofen, Dunstabzugshaube, Eierkocher, Gefrierfach, Kaffeemaschine, Kochzeile, Kühlschrank, Mikrowelle, Mixer, Staubsauger, Toaster, Wasserkocher

Bad und Sanitär

Duschbad, Handtücher nicht vorhanden, Vollbad, WC, Wäscheständer

Kinder

Steckdosensicherungen

Unterhaltung und Kommunikation

CD-Player, Fernseher, Radio, SAT-Anlage, Spielesammlung

Zusätzlich

40cm hochgesetzter Wohnzimmerbereich mit Blick über Balkongeländer

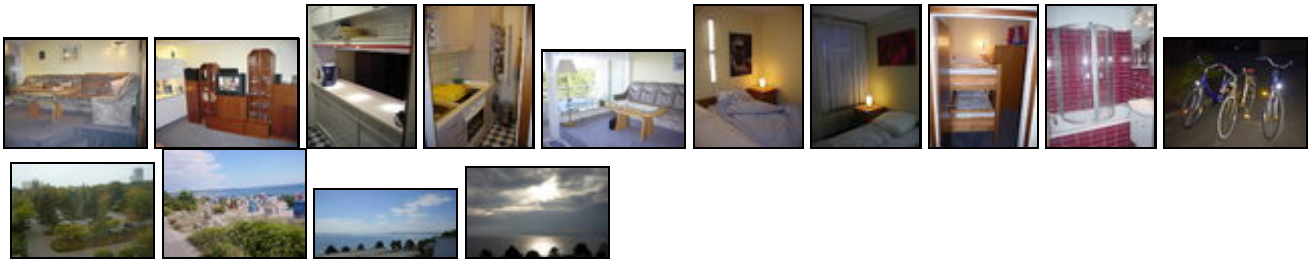
Ausstattung Außen

Balkon, Carport, Fahrräder, Gartenmöbel, Strandkorb

Zusätzlich

Südbalkon mit Seeblick und Sonnenschutzmarkise (Fernbedienung)

Bilder



Belegungsplan

(letzte Aktualisierung am 01.02.2012)

frei
 belegt
 keine Angabe

Mai 2012							Juni 2012							Juli 2012							August 2012						
Mo	Di	Mi	Do	Fr	Sa	So	Mo	Di	Mi	Do	Fr	Sa	So	Mo	Di	Mi	Do	Fr	Sa	So	Mo	Di	Mi	Do	Fr	Sa	So
	1	2	3	4	5	6					1	2	3							1			1	2	3	4	5
7	8	9	10	11	12	13	4	5	6	7	8	9	10	2	3	4	5	6	7	8	6	7	8	9	10	11	12
14	15	16	17	18	19	20	11	12	13	14	15	16	17	9	10	11	12	13	14	15	13	14	15	16	17	18	19
21	22	23	24	25	26	27	18	19	20	21	22	23	24	16	17	18	19	20	21	22	20	21	22	23	24	25	26
28	29	30	31				25	26	27	28	29	30		23	24	25	26	27	28	29	27	28	29	30	31		
														30	31												

September 2012							Oktober 2012							November 2012							Dezember 2012						
Mo	Di	Mi	Do	Fr	Sa	So	Mo	Di	Mi	Do	Fr	Sa	So	Mo	Di	Mi	Do	Fr	Sa	So	Mo	Di	Mi	Do	Fr	Sa	So
					1	2	1	2	3	4	5	6	7				1	2	3	4						1	2
3	4	5	6	7	8	9	8	9	10	11	12	13	14	5	6	7	8	9	10	11	3	4	5	6	7	8	9
10	11	12	13	14	15	16	15	16	17	18	19	20	21	12	13	14	15	16	17	18	10	11	12	13	14	15	16
17	18	19	20	21	22	23	22	23	24	25	26	27	28	19	20	21	22	23	24	25	17	18	19	20	21	22	23
24	25	26	27	28	29	30	29	30	31					26	27	28	29	30			24	25	26	27	28	29	30
																					31						

Januar 2013							Februar 2013							März 2013							April 2013						
Mo	Di	Mi	Do	Fr	Sa	So	Mo	Di	Mi	Do	Fr	Sa	So	Mo	Di	Mi	Do	Fr	Sa	So	Mo	Di	Mi	Do	Fr	Sa	So
	1	2	3	4	5	6					1	2	3					1	2	3	1	2	3	4	5	6	7
7	8	9	10	11	12	13	4	5	6	7	8	9	10	4	5	6	7	8	9	10	8	9	10	11	12	13	14
14	15	16	17	18	19	20	11	12	13	14	15	16	17	11	12	13	14	15	16	17	15	16	17	18	19	20	21
21	22	23	24	25	26	27	18	19	20	21	22	23	24	18	19	20	21	22	23	24	22	23	24	25	26	27	28
28	29	30	31				25	26	27	28				25	26	27	28	29	30	31	29	30					

Mai 2013							Juni 2013							Juli 2013							August 2013						
Mo	Di	Mi	Do	Fr	Sa	So	Mo	Di	Mi	Do	Fr	Sa	So	Mo	Di	Mi	Do	Fr	Sa	So	Mo	Di	Mi	Do	Fr	Sa	So
		1	2	3	4	5						1	2	1	2	3	4	5	6	7				1	2	3	4
6	7	8	9	10	11	12	3	4	5	6	7	8	9	8	9	10	11	12	13	14	5	6	7	8	9	10	11
13	14	15	16	17	18	19	10	11	12	13	14	15	16	15	16	17	18	19	20	21	12	13	14	15	16	17	18
20	21	22	23	24	25	26	17	18	19	20	21	22	23	22	23	24	25	26	27	28	19	20	21	22	23	24	25
27	28	29	30	31			24	25	26	27	28	29	30	29	30	31					26	27	28	29	30	31	

Anreisetag

nach Absprache

Anreisemöglichkeit nach Sierksdorf

Autobahn A1 bis zur Abfahrt Nr. 15 (Eutin), Richtung Haffkrug und dann gleich Richtung Sierksdorf, an der Strassenüberführung vom Parkplatz in den Hansa-Park rechts in die Strasse Am Fahrenkrog. Ein detaillierter Anfahrtsplan für den Ferienpark wird bei Buchung zugeschickt. PKW-Entladung ebenerdig am KG-Eingang, dann mittels Aufzug direkt bis vor die Wohnung.

Preise

Die Preise enthalten die (etwaig anfallende) Umsatzsteuer und setzen sich wie folgt zusammen aus den je nach Saison variierenden Mietkosten und den verbrauchsabhängigen Neben- und ggf. Zusatzkosten:

Zeitraum

01. Jan. bis 14. Mai. : 315 EUR/Woche
15. Mai. bis 15. Sep. : 420 EUR/Woche
16. Sep. bis 31. Dez. : 315 EUR/Woche

Zusatz

Für Mitglieder von KAB Organisationen gelten vergünstigte Preise für Haupt- und Nebensaison (bitte anfragen).
Abreise am Sonntag bis 10 Uhr, Anreise am Sonntag ab 15 Uhr.
Für Schlüssel wird ein Pfand in Höhe von 50€ erhoben.

Einheit

Die Preise sind gültig pro Objekt.

Nebenkosten

Die angegebenen Preise verstehen sich incl. Strom-, Wasser- u. Heizkosten sowie zuzügl. Endreinigung (30 €) und zuzügl. Kurtaxe (Staffelnung nach Jahreszeit sowie Ermäßigungen bitte anfragen)

Die vorgenannten Angaben zu den Konditionen für eine Anmietung stellen lediglich eine saisonale Preisübersicht und kein konkretes Vermietungsangebot dar. Gerne nenne ich Ihnen auf Anfrage einen Endpreis für eine von Ihnen angefragte Zeit.

Kontakt

Firma

KAB St. Paulus, Rheine

Ansprechpartner

Herr Norbert Groppe

Telefon

05971 - 14763

Telefax

05971/805122

Wir sprechen



deutsch

Wir übernehmen keine Haftung für die Richtigkeit der Angaben. Stand: 27.05.2012

URL (Detailansicht): <http://www.ferienwohnungen.de/ferienwohnung/15255/>

URL (dieser Druckansicht): <http://www.ferienwohnungen.de/ferienwohnung/15255/druckansicht/>

URL (PDF-Datei): <http://www.ferienwohnungen.de/ferienwohnung/15255/druckansicht-15255.pdf>