



Strandnahe, exklusive Ferienwohnung mit traumhaftem Meerblick in die Bucht von Cala Santanyi ...



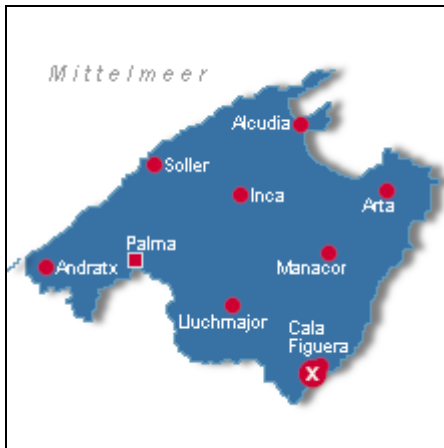
Es Pontas 2000

Beschreibung der Ferienwohnung

Die Wohnung befindet sich in einer erstklassigen, strandnahen Lage in Cala Santanyi. Eine sehr persönliche und exklusive Ausstattung zeichnet die für 4 Personen 85qm große Wohnung aus. Dazu gehören ein Wohn-Eßzimmer mit offener Küche, 2 Schlafzimmer und 2 moderne Bäder. Sehr einladend sind der mediterran eingerichtete Balkon mit seinem weitläufigen Meerblick. Die Dachterrasse mit einer traumhaften Aussicht in alle Himmelsrichtungen und der unverbaute Blick auf Meer und Küste lädt zum träumen ein

Baujahr: 2000

Lage von Cala Santanyi



Land
Spanien

Urlaubsland
Balearen

Region
Mallorca

Ort
07659 Cala Santanyi

Beschreibung der Umgebung

Von der Stadt Santanyi nur ca. 3 km entfernt liegt die Badebucht Cala Santanyi, die mit ihrem feinsandigen, weißen Strand und dem klaren Wasser mit zu einer der schönsten Buchten der Insel gehört. Umgeben von Mandelbäumen und Palmen befindet sich die Anlage "Es Pontas 2000" in einer landschaftlich ruhigen Umgebung, nur wenige Gehminuten von der Badebucht entfernt. Von hier hat man einen idealen Ausgangspunkt, um andere idyllische Buchten, wie die Cala Mondrago, Cala Lombards zu entdecken.



Blick von Balkon und Terasse

Freizeitmöglichkeiten

Angeln, Bootstouren, FKK, Golf, Klettern, Nordic-Walking, Radfahren, Schwimmen, Segeln, Shopping, Sightseeing, Surfen, Tauchen, Tauchschnitzerei, Tennis, Tretbootverleih, Wandern, Weinproben

Urlaubsideen

Strandurlaub

In nur wenigen Schritten erreicht man die traumhafte Bucht von Cala Santnyí mit ihren vielfältigen Freizeitmöglichkeiten wie z. Bsp. Tauchbasis, Tretbootverleih, Volleyballfeld und Restaurationen. [Unterkunft mit Gemeinschaftspool](#)

Den Gästen steht ein Pool zur Verfügung, natürlich fehlen auch Liegen und Sonnenschirme nicht, so daß man hier auf Grund der ruhigen Lage wunderbar relaxen kann. [Unterkunft mit Meerblick](#)

Vom Balkon und der Dachterrasse aus hat man einen phantastischen Meerblick. Was kann es schöneres geben, als bereits beim Frühstück das azurblaue Meer zu sehen. Zum Sonnenuntergang begibt man sich auf die Dachterrasse genießt diesen tollen Moment.

Verpflegung

Selbstverpflegung

Aufteilung der Ferienwohnung

Personen

max. 4

Wohnfläche

85 qm

Zimmer

- 1 Wohnzimmer
- 2 Schlafzimmer
- 2 Badezimmer

Ausstattung Innen

Extras

Fliegenschutzgitter, Heizung, Swimming-Pool, Ventilator

Schlafbereich

2 Doppelbetten, Bettwäsche vorhanden

Küche und Haushaltsgegenstände

4-Zonen Cerankochfeld, Backofen, Bügeleisen, Dunstabzugshaube, Einbauküche, Gefrierfach (40 ltr.), Geschirrspüler, Kaffeemaschine, Kühlschrank, Mikrowelle, Mixer, Staubsauger, Toaster, Wasserkocher

Bad und Sanitär

Duschbad, Handtücher vorhanden, Vollbad, WC, Waschmaschine, Wäscheständer

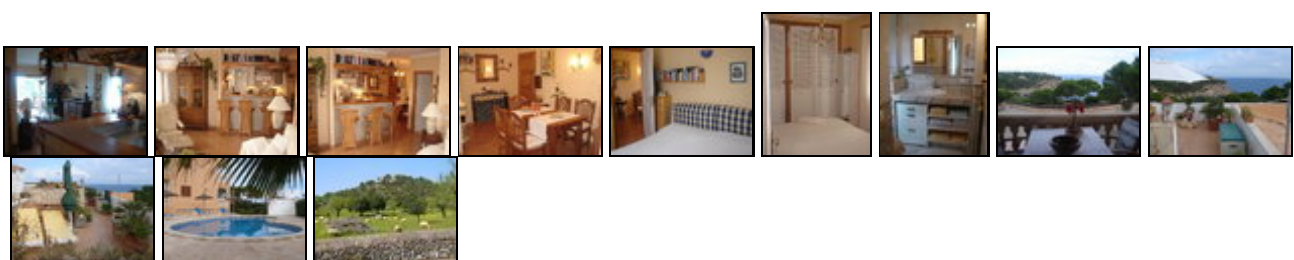
Unterhaltung und Kommunikation

Empfang deutschsprachiger TV-Programme, Fernseher, Radio, SAT-Anlage

Ausstattung Außen

Außendusche, Balkon, Dachterrasse, Garten, Gartenmöbel, Liegen, PKW-Stellplatz, Sonnenliegen, Swimming Pool, Terrasse

Bilder



Belegungsplan

(letzte Aktualisierung am 26.05.2012)

 frei
  belegt
  keine Angabe

Mai 2012							Juni 2012							Juli 2012							August 2012						
Mo	Di	Mi	Do	Fr	Sa	So	Mo	Di	Mi	Do	Fr	Sa	So	Mo	Di	Mi	Do	Fr	Sa	So	Mo	Di	Mi	Do	Fr	Sa	So
	1	2	3	4	5	6					1	2	3							1			1	2	3	4	5
7	8	9	10	11	12	13	4	5	6	7	8	9	10	2	3	4	5	6	7	8	6	7	8	9	10	11	12
14	15	16	17	18	19	20	11	12	13	14	15	16	17	9	10	11	12	13	14	15	13	14	15	16	17	18	19
21	22	23	24	25	26	27	18	19	20	21	22	23	24	16	17	18	19	20	21	22	20	21	22	23	24	25	26
28	29	30	31				25	26	27	28	29	30		23	24	25	26	27	28	29	27	28	29	30	31		
														30	31												

September 2012							Oktober 2012							November 2012							Dezember 2012						
Mo	Di	Mi	Do	Fr	Sa	So	Mo	Di	Mi	Do	Fr	Sa	So	Mo	Di	Mi	Do	Fr	Sa	So	Mo	Di	Mi	Do	Fr	Sa	So
					1	2	1	2	3	4	5	6	7				1	2	3	4						1	2
3	4	5	6	7	8	9	8	9	10	11	12	13	14	5	6	7	8	9	10	11	3	4	5	6	7	8	9
10	11	12	13	14	15	16	15	16	17	18	19	20	21	12	13	14	15	16	17	18	10	11	12	13	14	15	16
17	18	19	20	21	22	23	22	23	24	25	26	27	28	19	20	21	22	23	24	25	17	18	19	20	21	22	23
24	25	26	27	28	29	30	29	30	31					26	27	28	29	30			24	25	26	27	28	29	30
																					31						

Januar 2013							Februar 2013							März 2013							April 2013						
Mo	Di	Mi	Do	Fr	Sa	So	Mo	Di	Mi	Do	Fr	Sa	So	Mo	Di	Mi	Do	Fr	Sa	So	Mo	Di	Mi	Do	Fr	Sa	So
	1	2	3	4	5	6					1	2	3					1	2	3	1	2	3	4	5	6	7
7	8	9	10	11	12	13	4	5	6	7	8	9	10	4	5	6	7	8	9	10	8	9	10	11	12	13	14
14	15	16	17	18	19	20	11	12	13	14	15	16	17	11	12	13	14	15	16	17	15	16	17	18	19	20	21
21	22	23	24	25	26	27	18	19	20	21	22	23	24	18	19	20	21	22	23	24	22	23	24	25	26	27	28
28	29	30	31				25	26	27	28				25	26	27	28	29	30	31	29	30					

Mai 2013							Juni 2013							Juli 2013							August 2013						
Mo	Di	Mi	Do	Fr	Sa	So	Mo	Di	Mi	Do	Fr	Sa	So	Mo	Di	Mi	Do	Fr	Sa	So	Mo	Di	Mi	Do	Fr	Sa	So
		1	2	3	4	5						1	2	1	2	3	4	5	6	7				1	2	3	4
6	7	8	9	10	11	12	3	4	5	6	7	8	9	8	9	10	11	12	13	14	5	6	7	8	9	10	11
13	14	15	16	17	18	19	10	11	12	13	14	15	16	15	16	17	18	19	20	21	12	13	14	15	16	17	18
20	21	22	23	24	25	26	17	18	19	20	21	22	23	22	23	24	25	26	27	28	19	20	21	22	23	24	25
27	28	29	30	31			24	25	26	27	28	29	30	29	30	31					26	27	28	29	30	31	

Anreisetag

nach Absprache

Anreisemöglichkeit nach Cala Santanyi

Die Anreise vom Flughafen in Palma nach Cala Santanyi erfolgt in der Regel mit einem Leihwagen, den man direkt im Flughafen anmieten kann.

Preise

Die Preise enthalten die (etwaig anfallende) Umsatzsteuer und setzen sich wie folgt zusammen aus den je nach Saison variierenden Mietkosten und den verbrauchsabhängigen Neben- und ggf. Zusatzkosten:

Zeitraum

01. Apr. bis 30. Apr. : 75 EUR/Tag
01. Mai. bis 31. Mai. : 85 EUR/Tag
01. Jun. bis 30. Sep.: 90 EUR/Tag

Zusatz

jede weitere Person 5,00 € zusätzlich

Einheit

Die Preise sind gültig für 2 Personen.

Nebenkosten

einmalig 80,00 € Endreinigung

Die vorgenannten Angaben zu den Konditionen für eine Anmietung stellen lediglich eine saisonale Preisübersicht und kein konkretes Vermietungsangebot dar. Gerne nenne ich Ihnen auf Anfrage einen Endpreis für eine von Ihnen angefragte Zeit.

Kontakt

Ansprechpartnerin

Frau Sabine Schultz




Telefon

02162 89251

Telefax

02162 89251

Wir sprechen

 deutsch  englisch  spanisch

Wir übernehmen keine Haftung für die Richtigkeit der Angaben. Stand: 27.05.2012

URL (Detailansicht): <http://www.ferienwohnungen.de/ferienwohnung/15254/>
URL (dieser Druckansicht): <http://www.ferienwohnungen.de/ferienwohnung/15254/druckansicht/>
URL (PDF-Datei): <http://www.ferienwohnungen.de/ferienwohnung/15254/druckansicht-15254.pdf>