



Moin Moin! In der liebevoll eingerichteten FeWo "Gerty Molzen" mit eigenem Garten erwartet Sie eine reizvolle Atmosphäre im Herzen der Altstadt.



Beschreibung der Ferienwohnung

Das traditionsreiche Haus im Zentrum der historischen Altstadt stammt aus der Blütezeit des Flensburger Rumhandels im 19. Jahrhundert, in dem Rohrzucker aus Dänisch-Westindien importiert und in Flensburg raffiniert wurde.

Heute können Sie von der frisch renovierten Ferienwohnung aus das vielfältige und abwechslungsreiche Kultur- und Freizeitangebot Flensburgs sowie der deutsch-dänischen Umgebung erkunden.

Garten und Terrasse mit Strandkorb

Strandurlaub, Shopping, Kultur tanken oder einfach nur abchillen - alles ist möglich.

Baujahr: 1846 **Renovierung in:** 2009

Alle Unterkünfte in diesem Objekt

Das Stadthaus1846 bietet in zwei FeWo, die einzeln oder zusammen gebucht werden können, Platz für max. 10 Personen. Die FeWo "Gerty Molzen" (51 qm) im EG für max. 4 Pers. hat einen Zugang zu Terrasse und Garten. Die FeWo "Hugo Eckener" (51 qm) im Obergeschoss bietet Platz für max. 4 Pers. Die Kapitänsstube (35 qm) im Dachgeschoss mit zusätzlichem Schlafzimmer für weitere 2 Pers. kann jeweils zu einer der Fewo dazugebucht werden. Die Fewos verfügen über je einen Stellplatz direkt vor der Haustür.

■ <u>Stadthaus 1846 - Gästezimmer Kapitänsstube</u>	35 qm	max. 2 Personen
■ <u>Stadthaus 1846 - Ferienwohnung Gerty Molzen</u>	51 qm	max. 4 Personen
■ <u>Stadthaus 1846 - Ferienwohnung Hugo Eckener</u>	51 qm	max. 4 Personen

Lage von Flensburg



Land
Deutschland

Bundesland
Schleswig-Holstein

Region
Ostsee, Flensburger Förde

Ort
24937 Flensburg

Straße
Speicherlinie 22a

Beschreibung der Umgebung

Flensburg ist eine Grenzstadt, somit erschließen sich dem Besucher die Attraktionen zweier Kulturen. Der Einfluß und die Spuren von 400 Jahren unter dänischer Krone lassen sich an vielen Stellen finden und prägen Stadtbild und Bevölkerung. Die maritime Vergangenheit läßt sich heute noch auf der Museumswerft und im Museumshafen erleben und nachempfinden. Die gut erhaltenen Fassaden, die engen Gassen der Altstadt und die zahlreichen Kaufmannshöfe laden zu einer Zeitreise in die Vergangenheit ein.



Flensburger Hafen (150m)

Freizeitmöglichkeiten

Angeln, Bootstouren, Bowling, Casino, FKK, Fallschirmspringen, Fitness, Freizeitbad, Freizeitpark, Golf, Indoor-Spielhaus, Inline-Skaten, Jagen, Kanufahren, Kegeln, Kitesurfing, Meerwasserschwimmbad, Minigolf, Nordic-Walking, Radfahren, Reiten, Sauna, Schlittschuhlaufen, Schwimmen, Segelbootverleih, Segelfliegen, Segeln, Segelschule, Shopping, Sightseeing, Squash, Surfen, Surfschule, Tauchen, Tennis, Tretbootverleih, Wandern, Wellness

Zusätzlich

Auf Wunsch stellen wir Ihnen leihweise Schläger zur Verfügung (Tennis, Badminton + Squash). Für Kinder bis 12 Jahre bieten wir einen Tagesmutterservice an. Nähere Informationen auf Anfrage.

Besonderheiten der Ferienwohnung

 Haustiere auf Anfrage,  Kindgerecht,  Nichtraucher

Urlaubsideen

Golfurlaub

Von Flensburg aus kann man innerhalb einer Autostunde im deutsch/dänischen Grenzgebiet mehr als 10 Golfplätze erreichen (D: Glücksburg, Schleswig, Hof Berg, Husumer Bucht, Stenerberg, Kitzeberg / DK: Tondern, Benninkgaard, Sonderjylland, Nordborg). [Romantische Unterkunft](#)

Zentral in der Altstadt gelegen, umgeben von historischen Gemäuern, macht die zauberhafte Wohnung an einem außergewöhnlichen Ort inmitten zweier Kulturen zu einem unvergesslichen Ferienerlebnis.

Verpflegung

Selbstverpflegung

Aufteilung der Ferienwohnung

Personen

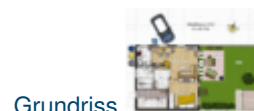
max. 4

Wohnfläche

51 qm

Zimmer

- 1 Wohnzimmer
- 1 Schlafzimmer
- 1 Badezimmer
- 1 Küche



Ausstattung Innen

Extras

Heizung, Safe

Schlafbereich

1 Doppelbett, Bettwäsche vorhanden, Schlafsofa

Küche und Haushaltsgegenstände

4-Zonen Cerankochfeld, Backofen, Bügelbrett, Bügeleisen, Dunstabzugshaube, Eierkocher, Einbauküche, Gefrierfach, Geschirrspüler, Kaffeemaschine, Kühlschrank, Mikrowelle, Staubsauger, Toaster, Wasserkocher

Bad und Sanitär

Föhn, Handtücher vorhanden, Vollbad, WC, Waschmaschine, Wäscheständer

Kinder

1 Kinderbett, Kinderhochstuhl

Unterhaltung und Kommunikation

CD-Player, DVB-T, DVD-Player, Empfang deutschsprachiger TV-Programme, Flachbildfernseher, HIFI-Anlage, Internetzugang (DSL), Kabel-TV, Radio, Spielesammlung, Telefon, W-LAN

Zusätzlich

Moderne LCD-Flachbildfernseher und DVD-Player in Wohn- und Schlafzimmer, freier Internetzugang bis 30 Mbit/s

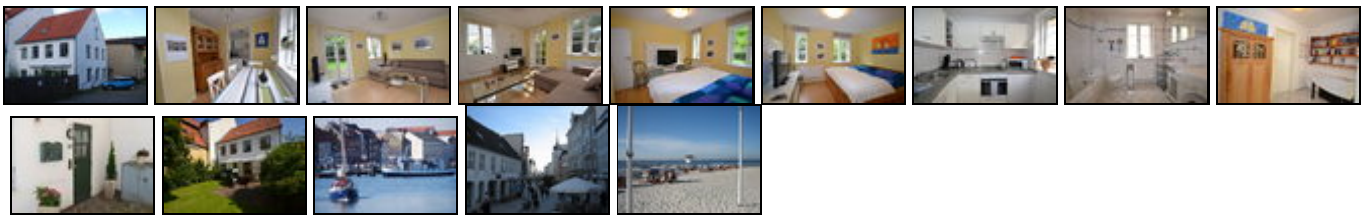
Ausstattung Außen

Fahrradschuppen, Garten, Gartenhaus, Gartenmöbel, Grill, PKW-Stellplatz, Strandkorb, Terrasse

Zusätzlich

Flensburg City fußläufig nur eine Minute entfernt.

Bilder



Belegungsplan

(letzte Aktualisierung am 21.05.2012)

frei
 belegt
 keine Angabe

Mai 2012							Juni 2012							Juli 2012							August 2012						
Mo	Di	Mi	Do	Fr	Sa	So	Mo	Di	Mi	Do	Fr	Sa	So	Mo	Di	Mi	Do	Fr	Sa	So	Mo	Di	Mi	Do	Fr	Sa	So
	1	2	3	4	5	6				1	2	3							1			1	2	3	4	5	
7	8	9	10	11	12	13	4	5	6	7	8	9	10	2	3	4	5	6	7	8	6	7	8	9	10	11	12
14	15	16	17	18	19	20	11	12	13	14	15	16	17	9	10	11	12	13	14	15	13	14	15	16	17	18	19
21	22	23	24	25	26	27	18	19	20	21	22	23	24	16	17	18	19	20	21	22	20	21	22	23	24	25	26
28	29	30	31				25	26	27	28	29	30		23	24	25	26	27	28	29	27	28	29	30	31		
														30	31												

September 2012							Oktober 2012							November 2012							Dezember 2012						
Mo	Di	Mi	Do	Fr	Sa	So	Mo	Di	Mi	Do	Fr	Sa	So	Mo	Di	Mi	Do	Fr	Sa	So	Mo	Di	Mi	Do	Fr	Sa	So
					1	2	1	2	3	4	5	6	7				1	2	3	4						1	2
3	4	5	6	7	8	9	8	9	10	11	12	13	14	5	6	7	8	9	10	11	3	4	5	6	7	8	9
10	11	12	13	14	15	16	15	16	17	18	19	20	21	12	13	14	15	16	17	18	10	11	12	13	14	15	16
17	18	19	20	21	22	23	22	23	24	25	26	27	28	19	20	21	22	23	24	25	17	18	19	20	21	22	23
24	25	26	27	28	29	30	29	30	31					26	27	28	29	30			24	25	26	27	28	29	30
																					31						

Januar 2013							Februar 2013							März 2013							April 2013						
Mo	Di	Mi	Do	Fr	Sa	So	Mo	Di	Mi	Do	Fr	Sa	So	Mo	Di	Mi	Do	Fr	Sa	So	Mo	Di	Mi	Do	Fr	Sa	So
	1	2	3	4	5	6					1	2	3					1	2	3	1	2	3	4	5	6	7
7	8	9	10	11	12	13	4	5	6	7	8	9	10	4	5	6	7	8	9	10	8	9	10	11	12	13	14
14	15	16	17	18	19	20	11	12	13	14	15	16	17	11	12	13	14	15	16	17	15	16	17	18	19	20	21
21	22	23	24	25	26	27	18	19	20	21	22	23	24	18	19	20	21	22	23	24	22	23	24	25	26	27	28
28	29	30	31				25	26	27	28				25	26	27	28	29	30	31	29	30					

Mai 2013							Juni 2013							Juli 2013							August 2013						
Mo	Di	Mi	Do	Fr	Sa	So	Mo	Di	Mi	Do	Fr	Sa	So	Mo	Di	Mi	Do	Fr	Sa	So	Mo	Di	Mi	Do	Fr	Sa	So
		1	2	3	4	5						1	2	1	2	3	4	5	6	7				1	2	3	4
6	7	8	9	10	11	12	3	4	5	6	7	8	9	8	9	10	11	12	13	14	5	6	7	8	9	10	11
13	14	15	16	17	18	19	10	11	12	13	14	15	16	15	16	17	18	19	20	21	12	13	14	15	16	17	18
20	21	22	23	24	25	26	17	18	19	20	21	22	23	22	23	24	25	26	27	28	19	20	21	22	23	24	25
27	28	29	30	31			24	25	26	27	28	29	30	29	30	31					26	27	28	29	30	31	

Anreisetag

Das Ferienquartier steht Ihnen am Tag der Anreise ab 15:00 Uhr und am Tag der Abreise bis 11:00 Uhr zur Verfügung. Individuelle Absprachen sind möglich. Die Schlüsselübergabe erfolgt nach Vereinbarung oder über einen Schlüsseltresor am Haus.

Anreisemöglichkeit nach Flensburg

In der Annahme, dass Sie mit dem Auto über die A7 anreisen und möglicherweise ein Navigationssystem benutzen, führt Sie dieses zwar in die Speicherlinie, dann wird es etwas verzwickelt, denn das Stadthaus1846 liegt etwas verwinkelt.

Fahren Sie durch die Toreinfahrt neben dem Haus mit der Hausnummer 26. Ein paar Meter geradeaus, einmal rechts und einmal links und Sie stehen vor dem Stadthaus1846. Der Parkplatz der Ferienwohnung ist mit einem Parkschild mit der Aufschrift "SH 1846" versehen.

Preise

Die Preise enthalten die (etwaig anfallende) Umsatzsteuer und setzen sich wie folgt zusammen aus den je nach Saison variierenden Mietkosten und den verbrauchsabhängigen Neben- und ggf. Zusatzkosten:

Zeitraum

07. Jan. bis 14. Apr. : 453 EUR/Woche
 14. Apr. bis 16. Jun. : 523 EUR/Woche
 16. Jun. bis 08. Sep. : 593 EUR/Woche
 08. Sep. bis 03. Nov. : 523 EUR/Woche
 03. Nov. bis 15. Dez. : 453 EUR/Woche
 15. Dez. bis 05. Jan. : 593 EUR/Woche

Zusatz

Preise für Aufenthalte von weniger als einer Woche erhalten Sie gern auf Anfrage.

Der Mindestaufenthalt beträgt drei Übernachtungen.

Auch Langzeitaufenthalte sind möglich, jedoch auf max. 6 Monate befristet.

Einheit

Die Preise sind gültig bis 2 Personen.

Nebenkosten

je Kind (0-3 J.): frei
 je Kind (4-15 J.): 5,00 €/ÜN
 je Person (ab 16 J.): 10,00 €/ÜN
 je Haustier: 5,00 €/ÜN

Optional kann gegen Aufpreis die Kapitänsstube mit einem zusätzlichen Schlafzimmer für 2 Pers. dazu gebucht werden.

Alle Preisangaben verstehen sich als Endpreise und beinhalten die Nebenkosten, wie Endreinigung,

Internetzugang, Bettwäsche und Handtücher.

Die vorgenannten Angaben zu den Konditionen für eine Anmietung stellen lediglich eine saisonale Preisübersicht und kein konkretes Vermietungsangebot dar. Gerne nenne ich Ihnen auf Anfrage einen Endpreis für eine von Ihnen angefragte Zeit.

Kontakt

Firma
Stadthaus1846

Ansprechpartner
Herr Günter Blankenagel

Telefon
+49 461 4902563

Telefax
+49 461 5002293

Mobil
+49 151 41991846

Wir sprechen

 deutsch  englisch

Wir übernehmen keine Haftung für die Richtigkeit der Angaben. Stand: 27.05.2012

URL (Detailansicht): <http://www.ferienwohnungen.de/ferienwohnung/15158/>
URL (dieser Druckansicht): <http://www.ferienwohnungen.de/ferienwohnung/15158/druckansicht/>
URL (PDF-Datei): <http://www.ferienwohnungen.de/ferienwohnung/15158/druckansicht-15158.pdf>