



Die Ferienwohnung in der Lautenthaler Straße 34 ist geeignet für 2-6 Personen. Die Wohnung ist ca. 65qm groß und erstreckt sich über zwei Stockwerke.



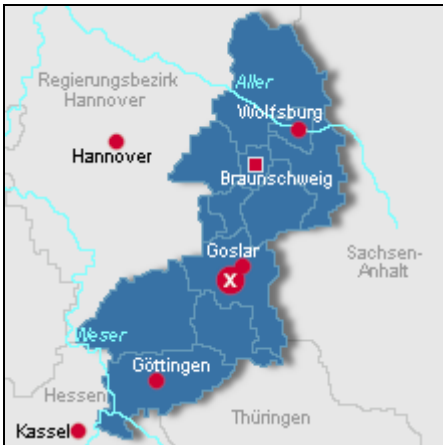
Wohnzimmer/Küche

Beschreibung der Ferienwohnung

Die Ferienwohnung ist geeignet für max. 4 Erwachsene und 2 Kinder und ist ca. 65qm groß. Sie besteht im zweiten Stock aus Wohnzimmer mit integrierter Einbauküche, WC und Balkon (Südlage). Im dritten Stock befinden sich Schlafzimmer, Kinderzimmer mit einem Etagenbett für Kinder und zwei Einzelbetten, Bad und Balkon (Südlage). Der Mietpreis für die Wohnung pro Tag beträgt 35,- Euro für zwei Personen und für jede weitere Person 6,- Euro zusätzlich. Die Kosten für die Endreinigung betragen 25,- Euro

Baujahr: 1981 **Renovierung in:** 2011

Lage von Goslar-Hahnenklee



Land
Deutschland

Bundesland
Niedersachsen

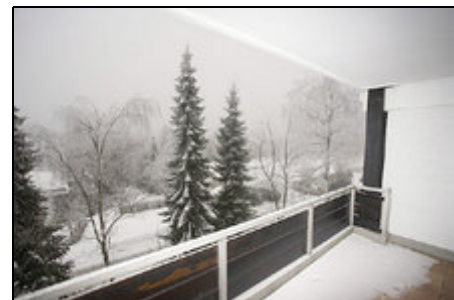
Region
Harz

Ort
38644 Goslar-Hahnenklee

Straße
Lautenthaler Str. 34

Beschreibung der Umgebung

Die Ferienwohnung in der Lautenthaler Straße 34 liegt oberhalb des Kurparks am Ende einer ruhigen Sackgasse am Beginn der Langlaufloipe und vieler Wanderwege. Zur Ortsmitte sind es ca. 500m. Hahnenklee liegt in ca 560m Höhe an einer Nebenstraße zwischen Goslar und Clausthal-Zellerfeld. Im Ortskern liegt die bekannte Stabkirche. Mit der Seilbahn kann man auf den 726m hohen Bocksberg fahren. Dort gibt es diverse Ski-Pisten, Rodelbahn, den Mountainbikepark sowie diverse Wanderwege.



Blick vom Balkon

Freizeitmöglichkeiten

Angeln, Kutschfahrten, Minigolf, Mountainbiken, Nordic-Walking, Rodeln, Schlittschuhlaufen, Schneeschuhwandern, Schwimmen, Ski-Langlauf, Skifahren, Snowboarden, Treibbootverleih, Wandern

Zusätzlich

Mountainbike-Piste

Besonderheiten der Ferienwohnung

 Haustiere nicht gestattet,  Nichtraucher

Verpflegung

Selbstverpflegung

Aufteilung der Ferienwohnung

Personen	Zimmer
max. 6	■ 1 Wohnzimmer
	■ 2 Schlafzimmer
Wohnfläche	■ 1 Badezimmer
60 qm	■ 1 Gäste-WC

Ausstattung Innen

Extras
Heizung

Schlafbereich
2 Einzelbetten, 1 Doppelbett, 2 Etagenbetten, Bettwäsche nicht vorhanden

Küche und Haushaltsgegenstände
4-Zonen Cerankochfeld, Backofen, Dunstabzugshaube, Einbauküche, Gefrierfach, Geschirrspüler, Kaffeemaschine, Kühlschrank, Staubsauger, Toaster, Wasserkocher

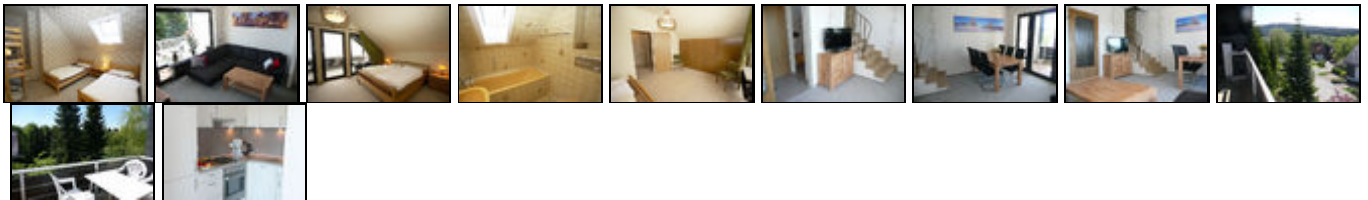
Bad und Sanitär
Föhn, Handtücher nicht vorhanden, Vollbad, WC, Wäscheständer

Unterhaltung und Kommunikation
CD-Player, Empfang deutschsprachiger TV-Programme, Fernseher, Kabel-TV, Radio, Spielesammlung, Tischtennis

Ausstattung Außen

Balkon, Fahrradschuppen, Gartenmöbel, Tiefgaragenstellplatz, Tischtennis

Bilder



Belegungsplan

(letzte Aktualisierung am 14.05.2012)

 frei  belegt  keine Angabe

Mai 2012						
Mo	Di	Mi	Do	Fr	Sa	So
	1	2	3	4	5	6
7	8	9	10	11	12	13
14	15	16	17	18	19	20
21	22	23	24	25	26	27
28	29	30	31			

Juni 2012						
Mo	Di	Mi	Do	Fr	Sa	So
				1	2	3
4	5	6	7	8	9	10
11	12	13	14	15	16	17
18	19	20	21	22	23	24
25	26	27	28	29	30	

Juli 2012						
Mo	Di	Mi	Do	Fr	Sa	So
						1
2	3	4	5	6	7	8
9	10	11	12	13	14	15
16	17	18	19	20	21	22
23	24	25	26	27	28	29
30	31					

August 2012						
Mo	Di	Mi	Do	Fr	Sa	So
		1	2	3	4	5
6	7	8	9	10	11	12
13	14	15	16	17	18	19
20	21	22	23	24	25	26
27	28	29	30	31		

September 2012						
Mo	Di	Mi	Do	Fr	Sa	So
					1	2
3	4	5	6	7	8	9
10	11	12	13	14	15	16
17	18	19	20	21	22	23
24	25	26	27	28	29	30

Oktober 2012						
Mo	Di	Mi	Do	Fr	Sa	So
1	2	3	4	5	6	7
8	9	10	11	12	13	14
15	16	17	18	19	20	21
22	23	24	25	26	27	28
29	30	31				

November 2012						
Mo	Di	Mi	Do	Fr	Sa	So
			1	2	3	4
5	6	7	8	9	10	11
12	13	14	15	16	17	18
19	20	21	22	23	24	25
26	27	28	29	30		

Dezember 2012						
Mo	Di	Mi	Do	Fr	Sa	So
					1	2
3	4	5	6	7	8	9
10	11	12	13	14	15	16
17	18	19	20	21	22	23
24	25	26	27	28	29	30
31						

Januar 2013						
Mo	Di	Mi	Do	Fr	Sa	So
	1	2	3	4	5	6
7	8	9	10	11	12	13
14	15	16	17	18	19	20
21	22	23	24	25	26	27
28	29	30	31			

Februar 2013						
Mo	Di	Mi	Do	Fr	Sa	So
				1	2	3
4	5	6	7	8	9	10
11	12	13	14	15	16	17
18	19	20	21	22	23	24
25	26	27	28			

März 2013						
Mo	Di	Mi	Do	Fr	Sa	So
				1	2	3
4	5	6	7	8	9	10
11	12	13	14	15	16	17
18	19	20	21	22	23	24
25	26	27	28	29	30	31

April 2013						
Mo	Di	Mi	Do	Fr	Sa	So
1	2	3	4	5	6	7
8	9	10	11	12	13	14
15	16	17	18	19	20	21
22	23	24	25	26	27	28
29	30					

Mai 2013						
Mo	Di	Mi	Do	Fr	Sa	So
		1	2	3	4	5
6	7	8	9	10	11	12
13	14	15	16	17	18	19
20	21	22	23	24	25	26
27	28	29	30	31		

Juni 2013						
Mo	Di	Mi	Do	Fr	Sa	So
					1	2
3	4	5	6	7	8	9
10	11	12	13	14	15	16
17	18	19	20	21	22	23
24	25	26	27	28	29	30

Juli 2013						
Mo	Di	Mi	Do	Fr	Sa	So
1	2	3	4	5	6	7
8	9	10	11	12	13	14
15	16	17	18	19	20	21
22	23	24	25	26	27	28
29	30	31				

August 2013						
Mo	Di	Mi	Do	Fr	Sa	So
			1	2	3	4
5	6	7	8	9	10	11
12	13	14	15	16	17	18
19	20	21	22	23	24	25
26	27	28	29	30	31	

Anreisetag

nach Absprache

Preise

Die Preise enthalten die (etwaig anfallende) Umsatzsteuer und setzen sich wie folgt zusammen aus den je nach Saison variierenden Mietkosten und den verbrauchsabhängigen Neben- und ggf. Zusatzkosten:

Zeitraum

01. Jan. bis 31. Dez.: 35 EUR/Tag

Zusatz

Der Mietpreis für die Wohnung pro Tag beträgt 35,- Euro für zwei Personen und für jede weitere Person 6,- Euro zusätzlich. Die Kosten für die Endreinigung betragen 25,- Euro. Die Wohnung kann nur OHNE Bettwäsche und

Einheit

Die Preise sind gültig bis 2 Personen.

Nebenkosten

Die Kurtaxe ist vom Vermieter einzuziehen und beträgt pro Tag pro Erwachsener 2,00 Euro und für Kinder von 6-17 Jahren je 1,00 Euro.

Handtücher vermietet werden. Die Mindestmietdauer beträgt 3 Übernachtungen.

Die vorgenannten Angaben zu den Konditionen für eine Anmietung stellen lediglich eine saisonale Preisübersicht und kein konkretes Vermietungsangebot dar. Gerne nenne ich Ihnen auf Anfrage einen Endpreis für eine von Ihnen angefragte Zeit.

Kontakt

Ansprechpartner

Herr Reinhard Tiedeke

Telefon

040 64 55 64 -11, priv: -21

Telefax

040 64 55 64 55

Wir sprechen



deutsch

Wir übernehmen keine Haftung für die Richtigkeit der Angaben. Stand: 27.05.2012

URL (Detailansicht): <http://www.ferienwohnungen.de/ferienwohnung/15083/>
URL (dieser Druckansicht): <http://www.ferienwohnungen.de/ferienwohnung/15083/druckansicht/>
URL (PDF-Datei): <http://www.ferienwohnungen.de/ferienwohnung/15083/druckansicht-15083.pdf>