



Ferienwohnung im 1.OG eines Reihenhauses, die ersten drei Nächte 45 € pro/Nacht, ab der 4. Nacht 38 € inkl. Endreinigung
Nur eine Übernachtung 60 €



Schlafzimmer

Beschreibung der Ferienwohnung

Die Zweizimmerferienwohnung hat eine Größe von 49,75 m². und besteht aus einem Wohnzimmer mit zwei Schlafcouchen 1,02 m mal 2,00 m, einem Schlafzimmer mit Doppelbett von 1,80 m mal 2,00 m, sowie einem Duschbad und einer kleinen Küche, Bad und Küche sind gefliest, die beiden Wohnräume mit Laminat ausgelegt. Wer möchte kann einen Tiefgaragenplatz für 1,60 € am Tag mieten ohne Gewährleistung.

Filtertüten, Verschiedene Teesorten, Salz, Pfeffer, Spüli, Abwaschtücher, Schwamm, Handseife inklusive

Baujahr: 1935 **Renovierung in:** 2008

Alle Unterkünfte in diesem Objekt

Ein Reihnhaus in Haselhorst bietet Berlin Besuchern eine ideale preiswerte Unterkunft. Tiefgaragenplatz zu mieten für 1,60 € am Tag. Ohne Gewährleistungen.

■ Apartment Haselhorst

35 qm max. 4 Personen

■ Gästewohnung Meyer

50 qm max. 4 Personen

Lage von Berlin



Land
Deutschland

Bundesland
Berlin

Stadtteil
Spandau, Haselhorst

Ort
13599 Berlin

Straße
Küsterstrasse 27

Beschreibung der Umgebung

In drei Gehminuten ist die BVG von der Ferienwohnung aus erreichbar. Von hier gelangen Sie mit dem Bus in ca. 15 Minuten nach Spandau. Hier können Sie mit U-Bahn, Zug oder Bus in die Innenstadt Berlins gelangen. Die Zitadelle Spandau ist per Bus oder zu Fuß schnell erreichbar, auch an Wanderungen im grünen oder am Tegelersee soll es nicht mangeln. Viel Grün und Wasser in der näheren Umgebung.



Freizeitmöglichkeiten

Angeln, Bootstouren, Bowling, Kartbahn, Minigolf, Schwimmen, Shopping, Spielbank, Wandern

Besonderheiten der Ferienwohnung



Nichtraucher

Urlaubsidee

Langzeitvermieter

Die Wohnung befindet sich in der Hauptstadt Berlin, über den Preis kann man verhandeln je nach Saison sind bis 20% Rabatt drin, ab vier Wochen.

Verpflegung

Selbstverpflegung

Aufteilung der Ferienwohnung

Personen

max. 4

Wohnfläche

50 qm

Zimmer

- 1 Wohnzimmer
- 1 Schlafzimmer
- 1 Badezimmer
- 1 Küche

Ausstattung Innen

Extras

Fliegenschutzgitter, Heizung, Ventilator

Schlafbereich

1 Doppelbett, Bettwäsche vorhanden

Küche und Haushaltsgegenstände

2-Zonen Induktionskochfeld, Backofen, Bügelbrett, Bügeleisen, Eierkocher, Einbauküche, Gefrierfach, Kaffeemaschine, Kühlschrank, Mikrowelle, Mixer, Staubsauger, Toaster, Waschmaschine, Wasserkocher

Bad und Sanitär

Duschbad, Handtücher vorhanden, WC, Waschmaschine, Wäscheständer

Unterhaltung und Kommunikation

CD-Player, Fernseher, Radio, SAT-Anlage, Telefon, W-LAN

Zusätzlich

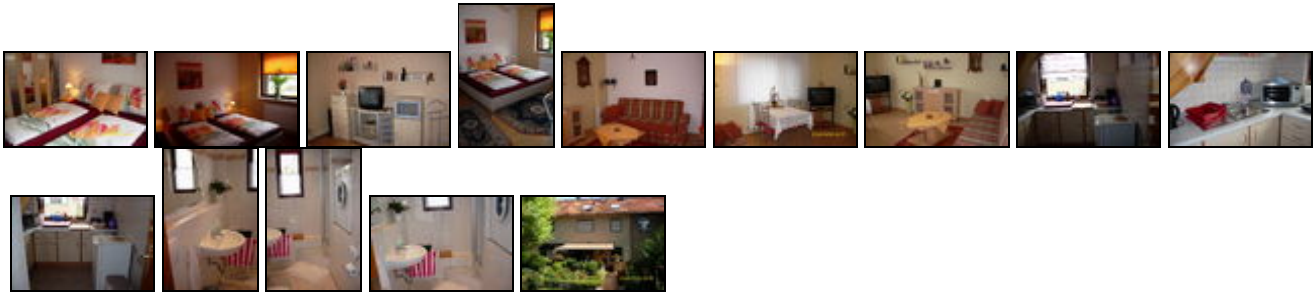
Kinderreisebett vorhanden

Ausstattung Außen

Zusätzlich

Tiefgaragenparkplatz für 1,60 € am Tag zu buchen

Bilder



Belegungsplan

(letzte Aktualisierung am 22.05.2012)

frei
 belegt
 keine Angabe

Mai 2012							Juni 2012							Juli 2012							August 2012							
Mo	Di	Mi	Do	Fr	Sa	So	Mo	Di	Mi	Do	Fr	Sa	So	Mo	Di	Mi	Do	Fr	Sa	So	Mo	Di	Mi	Do	Fr	Sa	So	
	1	2	3	4	5	6					1	2	3								1			1	2	3	4	5
7	8	9	10	11	12	13	4	5	6	7	8	9	10	2	3	4	5	6	7	8	6	7	8	9	10	11	12	
14	15	16	17	18	19	20	11	12	13	14	15	16	17	9	10	11	12	13	14	15	13	14	15	16	17	18	19	
21	22	23	24	25	26	27	18	19	20	21	22	23	24	16	17	18	19	20	21	22	20	21	22	23	24	25	26	
28	29	30	31				25	26	27	28	29	30		23	24	25	26	27	28	29	27	28	29	30	31			
														30	31													

September 2012							Oktober 2012							November 2012							Dezember 2012						
Mo	Di	Mi	Do	Fr	Sa	So	Mo	Di	Mi	Do	Fr	Sa	So	Mo	Di	Mi	Do	Fr	Sa	So	Mo	Di	Mi	Do	Fr	Sa	So
					1	2	1	2	3	4	5	6	7				1	2	3	4						1	2
3	4	5	6	7	8	9	8	9	10	11	12	13	14	5	6	7	8	9	10	11	3	4	5	6	7	8	9
10	11	12	13	14	15	16	15	16	17	18	19	20	21	12	13	14	15	16	17	18	10	11	12	13	14	15	16
17	18	19	20	21	22	23	22	23	24	25	26	27	28	19	20	21	22	23	24	25	17	18	19	20	21	22	23
24	25	26	27	28	29	30	29	30	31					26	27	28	29	30			24	25	26	27	28	29	30
																					31						

Januar 2013							Februar 2013							März 2013							April 2013						
Mo	Di	Mi	Do	Fr	Sa	So	Mo	Di	Mi	Do	Fr	Sa	So	Mo	Di	Mi	Do	Fr	Sa	So	Mo	Di	Mi	Do	Fr	Sa	So
	1	2	3	4	5	6					1	2	3					1	2	3	1	2	3	4	5	6	7
7	8	9	10	11	12	13	4	5	6	7	8	9	10	4	5	6	7	8	9	10	8	9	10	11	12	13	14
14	15	16	17	18	19	20	11	12	13	14	15	16	17	11	12	13	14	15	16	17	15	16	17	18	19	20	21
21	22	23	24	25	26	27	18	19	20	21	22	23	24	18	19	20	21	22	23	24	22	23	24	25	26	27	28
28	29	30	31				25	26	27	28				25	26	27	28	29	30	31	29	30					

Mai 2013							Juni 2013							Juli 2013							August 2013						
Mo	Di	Mi	Do	Fr	Sa	So	Mo	Di	Mi	Do	Fr	Sa	So	Mo	Di	Mi	Do	Fr	Sa	So	Mo	Di	Mi	Do	Fr	Sa	So
		1	2	3	4	5						1	2	1	2	3	4	5	6	7				1	2	3	4
6	7	8	9	10	11	12	3	4	5	6	7	8	9	8	9	10	11	12	13	14	5	6	7	8	9	10	11
13	14	15	16	17	18	19	10	11	12	13	14	15	16	15	16	17	18	19	20	21	12	13	14	15	16	17	18
20	21	22	23	24	25	26	17	18	19	20	21	22	23	22	23	24	25	26	27	28	19	20	21	22	23	24	25

27	28	29	30	31			24	25	26	27	28	29	30	29	30	31				26	27	28	29	30	31	

Anreisetag

Ab 13.00 Uhr am gebuchten Tag, Abreise ist bis 10.30 Uhr, oder nach Absprache wenn andere Zeiten möglich sind.

Anreisemöglichkeit nach Berlin

Mit der Bahn bis Bahnhof Spandau und weiter mit dem Bus X33 bis Gartenfelderstr. Ecke Haselhorster Damm weiter in Fahrtrichtung laufen gegenüber der Araltankstelle ist die Küsterstraße auf der linken Seite bis zur Nummer 27 laufen.

Der Flughafen Tegel ist nur 5 km entfernt.

Mit dem Auto bis Ausfahrt Holzhauserstraße von der Autobahn 111 kommend, rechts abbiegen und immer geradeaus ca. 3km bis rechts die Gartenfelderstraße kommt, einbiegen und gleich die nächste wieder rechts in die Küsterstr.

Preise

Die Preise enthalten die (etwaig anfallende) Umsatzsteuer und setzen sich wie folgt zusammen aus den je nach Saison variierenden Mietkosten und den verbrauchsabhängigen Neben- und ggf. Zusatzkosten:

Zeitraum

01. Jan. bis 31. Dez.: 45 EUR/Nacht

Zusatz

1 Person 45,00 € pro/Nacht

2 Personen 45,00 € pro/Nacht die ersten 3 Nächte

Einheit

Die Preise sind gültig für 2 Personen.

ab der 4.Nacht 38,00 €

Nebenkosten

Nebenkosten und Endreinigung inklusiv

jedes weitere Bett 8,00 €

Nur eine Übernachtung 60,00 € für 1-2 Personen

Die vorgenannten Angaben zu den Konditionen für eine Anmietung stellen lediglich eine saisonale Preisübersicht und kein konkretes Vermietungsangebot dar. Gerne nenne ich Ihnen auf Anfrage einen Endpreis für eine von Ihnen angefragte Zeit.

Kontakt

Firma

Meyers Gästewohnung

Ansprechpartnerin

Frau Ursula Meyer

Telefon

030/ 334 22 44

Mobil

0173/ 86 11 572

Wir sprechen



deutsch

Wir übernehmen keine Haftung für die Richtigkeit der Angaben. Stand: 27.05.2012

URL (Detailansicht): <http://www.ferienwohnungen.de/ferienwohnung/14950/>
 URL (dieser Druckansicht): <http://www.ferienwohnungen.de/ferienwohnung/14950/druckansicht/>
 URL (PDF-Datei): <http://www.ferienwohnungen.de/ferienwohnung/14950/druckansicht-14950.pdf>