



Wir laden Sie herzlich in die drei Objekte unseres liebevoll restauriertes Hauses H&M in Rehfelde, dem "Grünen Tor zur Märkischen Schweiz" ein.



Hau H&M

Beschreibung der Ferienwohnung

Rehfelde befindet sich ca. 30 km östlich von Berlin und ist mit der Regionalbahn NE 26 vom Bahnhof Berlin Lichtenberg in ca. 20 Min. zu erreichen. Rehfelde nennt sich auch 'Das Grüne Tor zur Märkischen Schweiz.' Sie erreichen von hier aus die Stadt Buckow, das Oderbruch, Bad Freienwalde und ein Schiffshebewerk. Rund um die Gemeinde Rehfelde können Sie auch auf gut beschilderten Wegen wandern und allerhand Sehenswürdigkeiten entdecken.

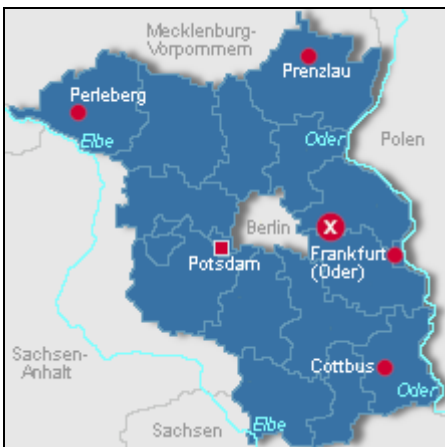
Baujahr: 1895 **Renovierung in:** 2005

Alle Unterkünfte in diesem Objekt

In unserem Haus befinden sich drei Ferienwohnungen, ein Apartment, sowie eine Kellerbar für zirka 30 Personen, zwei Pilgerzelle für müde Pilger und eine Freifläche mit Grill und Feuerstelle. Auch Ihre Haustiere sind bei uns willkommen. Wir unterweisen Sie gerne in den kneippschen Anwendungen und nach einer anstrengenden Wanderung können Sie sich in der Sauna entspannen.

■ <u>Haus H&M - Pilgerstuben</u>	24 qm	max. 3 Personen
■ <u>Haus H&M - Apartment</u>	35 qm	max. 2 Personen
■ <u>Haus H&M - Ferienwohnung I</u>	38 qm	max. 4 Personen
■ Haus H&M - Ferienwohnung II	38 qm	max. 4 Personen
■ <u>Haus H&M - Ferienwohnung 3</u>	45 qm	max. 4 Personen

Lage von Rehfelde



Land
Deutschland

Bundesland
Brandenburg

Region
Märkisch Oderland

Ort
15345 Rehfelde

Straße
Bahnhofstr. 26

Beschreibung der Umgebung

Rehfelde befindet sich ca. 30 km östlich von Berlin und ist mit der Regionalbahn NE 26 vom Bahnhof Berlin Lichtenberg in ca. 20 Min. zu erreichen. Sie erreichen von hier aus die Stadt Buckow, das Oderbruch, Bad Freienwalde und ein Schiffshebewerk. Die Mönche und Nonnen des Zisterzienserordens schufen hier mit Geist und Hand über drei Jahrhunderte. Ihre Spuren sind heute noch recht eindrucksvoll zu besichtigen.



Umgebung bei Sonnenuntergang

Freizeitmöglichkeiten

Angeln, Bowling, Fitness, Freizeitbad, Golf, Kegeln, Kutschfahrten, Minigolf, Motorbootverleih, Mountainbiken, Nordic-Walking, Radfahren, Reiten, Sauna, Schwimmen, Segelfliegen, Shopping, Ski-Langlauf, Wandern, Wellness, Zoo

Besonderheiten der Ferienwohnung

 Haustiere auf Anfrage,  Kindgerecht,  Nichtraucher

Urlaubsseiten

Gruppenunterkunft

In unserem Haus können 17 Personen schlafen. In der Kellerbar ist für 30 Personen Platz. Bei Gruppen bieten wir Frühstück an. Wanderer aller Art sind gerne gesehen. [Unterkunft für Motorradfahrer](#)

Wir bieten eine Abstellmöglichkeit zur unentgeltlichen Unterbringung der Motorräder über Nacht an. Es gibt eine Trockenmöglichkeit für Kleidung und Ausrüstung. In unserem Haus können 17 Personen schlafen

Verpflegung

Frühstück auf Wunsch

Aufteilung der Ferienwohnung

Personen

max. 4

Wohnfläche

38 qm

Zimmer

- 1 Wohnzimmer
- 1 Schlafzimmer
- 1 Badezimmer
- 1 Kellerbar
- 1 Sauna
- 1 Kneippbereich

Grundriss



Ausstattung Innen

Extras
Heizung

Schlafbereich

2 Einzelbetten, Bettwäsche vorhanden, Schlafsofa

Küche und Haushaltsgegenstände

2-Plattenherd, Bügelbrett, Bügeleisen, Eierkocher, Einbauküche, Kaffeemaschine, Kühlschrank, Mixer, Staubsauger, Toaster, Wasserkocher

Bad und Sanitär

Duschbad, Föhn, Handtücher vorhanden, Trockner, WC, Waschmaschine

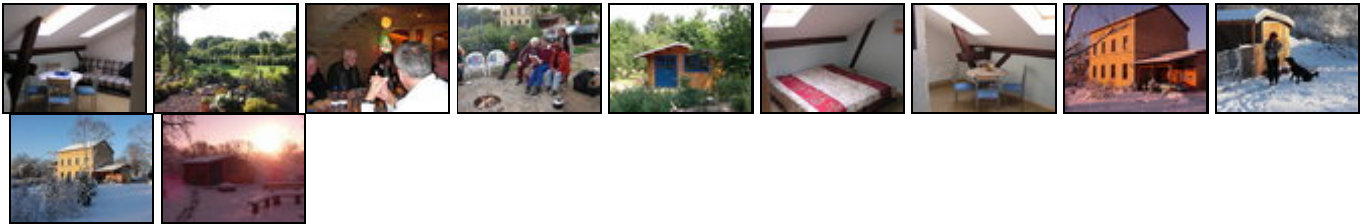
Unterhaltung und Kommunikation

Empfang deutschsprachiger TV-Programme, Fax, Fernseher, Radio

Ausstattung Außen

Außenkamin, Fahrradschuppen, Fahrradständer, Fahrräder, Feuerstelle, Garten, Gartenhaus, Grill, Hundezwinger, Liegen, PKW-Stellplatz, Sandkiste, Spielplatz

Bilder



Belegungsplan

(letzte Aktualisierung am 10.05.2012)

frei
 belegt
 keine Angabe

Mai 2012							Juni 2012							Juli 2012							August 2012						
Mo	Di	Mi	Do	Fr	Sa	So	Mo	Di	Mi	Do	Fr	Sa	So	Mo	Di	Mi	Do	Fr	Sa	So	Mo	Di	Mi	Do	Fr	Sa	So
	1	2	3	4	5	6					1	2	3							1			1	2	3	4	5
7	8	9	10	11	12	13	4	5	6	7	8	9	10	2	3	4	5	6	7	8	6	7	8	9	10	11	12
14	15	16	17	18	19	20	11	12	13	14	15	16	17	9	10	11	12	13	14	15	13	14	15	16	17	18	19
21	22	23	24	25	26	27	18	19	20	21	22	23	24	16	17	18	19	20	21	22	20	21	22	23	24	25	26
28	29	30	31				25	26	27	28	29	30		23	24	25	26	27	28	29	27	28	29	30	31		
														30	31												

September 2012							Oktober 2012							November 2012							Dezember 2012						
Mo	Di	Mi	Do	Fr	Sa	So	Mo	Di	Mi	Do	Fr	Sa	So	Mo	Di	Mi	Do	Fr	Sa	So	Mo	Di	Mi	Do	Fr	Sa	So
					1	2	1	2	3	4	5	6	7				1	2	3	4						1	2
3	4	5	6	7	8	9	8	9	10	11	12	13	14	5	6	7	8	9	10	11	3	4	5	6	7	8	9
10	11	12	13	14	15	16	15	16	17	18	19	20	21	12	13	14	15	16	17	18	10	11	12	13	14	15	16
17	18	19	20	21	22	23	22	23	24	25	26	27	28	19	20	21	22	23	24	25	17	18	19	20	21	22	23
24	25	26	27	28	29	30	29	30	31					26	27	28	29	30			24	25	26	27	28	29	30
																					31						

Januar 2013							Februar 2013							März 2013							April 2013						
Mo	Di	Mi	Do	Fr	Sa	So	Mo	Di	Mi	Do	Fr	Sa	So	Mo	Di	Mi	Do	Fr	Sa	So	Mo	Di	Mi	Do	Fr	Sa	So
	1	2	3	4	5	6					1	2	3					1	2	3	1	2	3	4	5	6	7
7	8	9	10	11	12	13	4	5	6	7	8	9	10	4	5	6	7	8	9	10	8	9	10	11	12	13	14
14	15	16	17	18	19	20	11	12	13	14	15	16	17	11	12	13	14	15	16	17	15	16	17	18	19	20	21
21	22	23	24	25	26	27	18	19	20	21	22	23	24	18	19	20	21	22	23	24	22	23	24	25	26	27	28
28	29	30	31				25	26	27	28				25	26	27	28	29	30	31	29	30					

Mai 2013							Juni 2013							Juli 2013							August 2013						
Mo	Di	Mi	Do	Fr	Sa	So	Mo	Di	Mi	Do	Fr	Sa	So	Mo	Di	Mi	Do	Fr	Sa	So	Mo	Di	Mi	Do	Fr	Sa	So
		1	2	3	4	5						1	2	1	2	3	4	5	6	7				1	2	3	4
6	7	8	9	10	11	12	3	4	5	6	7	8	9	8	9	10	11	12	13	14	5	6	7	8	9	10	11
13	14	15	16	17	18	19	10	11	12	13	14	15	16	15	16	17	18	19	20	21	12	13	14	15	16	17	18
20	21	22	23	24	25	26	17	18	19	20	21	22	23	22	23	24	25	26	27	28	19	20	21	22	23	24	25
27	28	29	30	31			24	25	26	27	28	29	30	29	30	31					26	27	28	29	30	31	

Anreisetag

Über Feiertage und Brückentage ,Mindestbuchung drei Tage. Alles übrige nach Absprache.

Anreisemöglichkeit nach Rehfelde

Rehfelde befindet sich ca. 30 km östlich von Berlin und ist mit der Regionalbahn NE 26 vom Bahnhof Berlin Lichtenberg in ca. 20 Min. zu erreichen. Von der Autobahn A10, Abfahrt Berlin Hellersdorf sind es 10 Km und von der B1/B5 5 Km bis zu uns.

Pilger erreichen uns über den Brandenburger Jakopsweg von der Oder nach Berlin. (Siehe Seite 50.)

Auf dem Abschnitt Müncheberg-Strausberg, bei Garzin.

Preise

Die Preise enthalten die (etwaig anfallende) Umsatzsteuer und setzen sich wie folgt zusammen aus den je nach Saison variierenden Mietkosten und den verbrauchsabhängigen Neben- und ggf. Zusatzkosten:

Zeitraum

03. Jan. bis 23. Dez. : 325 EUR/Woche

24. Dez. bis 02. Jan. : 350 EUR/Woche

Zusatz

Bei Belegung unter einer Woche. Für die erste Nacht 65,00€, jede weitere Nacht 45,00€

Wochenpreis 325,00 € Feiertage siehe Preise
Preis für 1-2 Personen. Preise und Belegung für
Handwerker erfragen Sie bitte telefonisch.

Einheit

Die Preise sind gültig bis 2 Personen.

Nebenkosten

Kinder unter 12 Jahre Aufbettung kostenlos.

Sauna 10,00€/1-2 Pers. Saunatuch 2,00€/Pers.

Hund groß 5,00€/klein 3,50€/Tag 10,00€ ER

Fahrrad 3,50€/Tag

Die vorgenannten Angaben zu den Konditionen für eine Anmietung stellen lediglich eine saisonale Preisübersicht und kein konkretes Vermietungsangebot dar. Gerne nenne ich Ihnen auf Anfrage einen Endpreis für eine von Ihnen angefragte Zeit.

Kontakt

Firma

Haus H&M

Ansprechpartnerin

Frau Heidrun Mora

Telefon

03343571695


Telefax

03343571692

Mobil

01717132995

Wir sprechen

 deutsch

Wir übernehmen keine Haftung für die Richtigkeit der Angaben. Stand: 27.05.2012

URL (Detailansicht): <http://www.ferienwohnungen.de/ferienwohnung/14905/>
URL (dieser Druckansicht): <http://www.ferienwohnungen.de/ferienwohnung/14905/druckansicht/>
URL (PDF-Datei): <http://www.ferienwohnungen.de/ferienwohnung/14905/druckansicht-14905.pdf>